



**MODERNES WOHNEN
ZWISCHEN STADT UND GRÜN.**

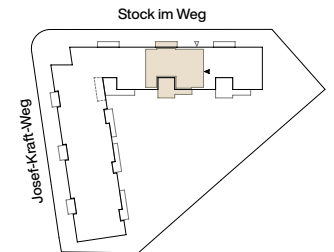
**Stock im Weg 1, 1130 Wien
TOP 13, 2.OG / DG**

Wohnfläche ca. 134,87 m²
Terrassen ca. 26,75 m²
Balkon ca. 9,92 m²

| | | |
|--------------------|-----------|-------------|
| 1 Vorraum | 7 Gang | 13 Terrasse |
| 2 Zimmer | 8 WC | 14 Terrasse |
| 3 Bad/WC | 9 Zimmer | 15 Balkon |
| 4 Abstellraum | 10 Zimmer | 16 Terrasse |
| 5 Wohn-/Essbereich | 11 Zimmer | |
| 6 Kochbereich | 12 Bad | |

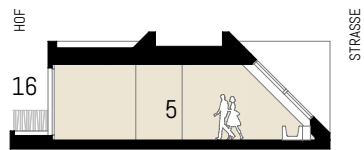
Raumhöhe ca. 300 (cm),
in Nebenräumen bzw. Kochbereich abgehängte
Decke nach tech. Erfordernis
PH Parapethöhe ca.(cm)
H/RH Höhe/Raumhöhe ca.(cm)
HK Handtuchheizkörper
AS Absturzsicherung
----- darüberliegend

Stand: September 2022



Exklusiv-Vermarktung durch:
J&P Immobilienmakler GmbH
Lehargasse 7, 1060 Wien
T: +43 1 596 60 20 / M: office@jpi.at

jpi.at/stockimweg



Schnitt (schematisch)



Ausstattung gem. Baubeschreibung, die dargestellte Möblierung - ausgenommen Badewanne, Dusche, Waschtisch und WC - ist nicht Bestandteil des Lieferumfangs und dient als Einrichtungsvorschlag. Alle dargestellten Gegenstände haben symbolhaften Charakter. Druck und Satzfehler, sowie Irrtümer und baulich bedingte Änderungen vorbehalten. Die Wohnungsgrößen sind Circa-Angaben und können sich durch die Detailplanung geringfügig ändern. Maßgeblich ist in jedem Fall der Kaufvertrag.

