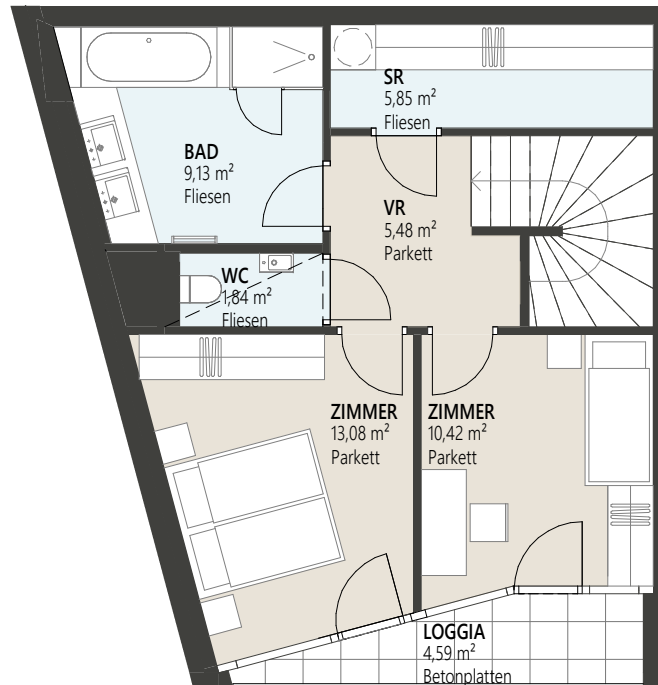
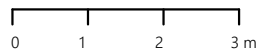


ERDGESCHOSS



1.OBERGESCHOSS



Ausstattung gemäß Baubeschreibung, die dargestellte Möblierung - ausgenommen Dusche, Badewanne, Waschtisch und WC - ist nicht Bestandteil des Lieferumfangs und dient nur als Einrichtungsvorschlag. Alle dargestellten Gegenstände haben symbolhaften Charakter. Druck- und Satzfehler, sowie Irrtümer und bauliche Änderungen vorbehalten. Die Wohnungsgrößen sind Circa- Angaben und können sich durch die Detailplanung ändern. Maßgeblich ist in jedem Fall der Kaufvertrag.



**WOHNEN AN DER WIEDNER HAUPTSTRASSE**  
Wiedner Hauptstraße 140, 1050 Wien

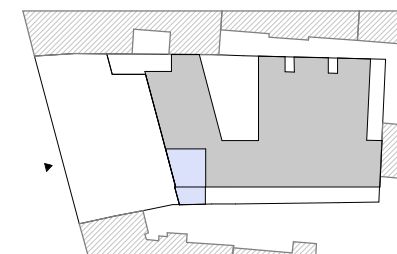
Top 1 - EG/OG1 Stiege 2 11/2022

<b>*Nutzfläche</b>	ca. 39,98m <sup>2</sup>
<b>Wohnfläche</b>	ca. 45,80m <sup>2</sup>
<b>Loggia</b>	ca. 9,39m <sup>2</sup>
<b>Terrasse</b>	ca. 5,50m <sup>2</sup>
<b>Garten</b>	ca. 12,83m <sup>2</sup>

\*Die Aufenthaltsräume im Erdgeschoss sind als Arbeitsräume, nicht als Wohnräume gewidmet.

Raumhöhe ca. 252cm im OG und 314cm im EG, in Nebenräumen abgehängte Decke nach tech. Erfordernis

- RH Raumhöhe
- AS Absturzsicherung
- Baulinie
- - - - - Baufuchtlinie
- - - - - darüberliegend



**JP** Wir haben was für Sie.

EIN PROJEKT DER JP IMMOBILIENGRUPPE  
www.jp.at