

TOP 2

Lage EG
Zimmer 3

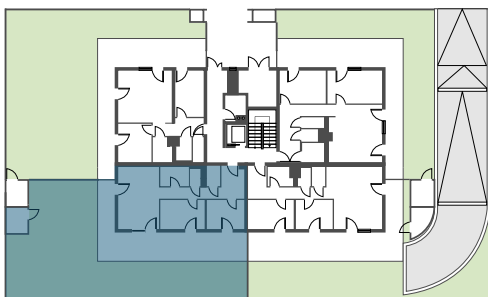
1. VR	5,51 m ²
2. Zimmer 1	8,58 m ²
3. AR	1,97 m ²
4. WC	1,4 m ²
5. Zimmer 2	10,08 m ²
6. Gang	5,88 m ²
7. Bad	4,33 m ²
8. Wohnküche	19,26 m ²

Wohnnutzfläche 57,01 m²

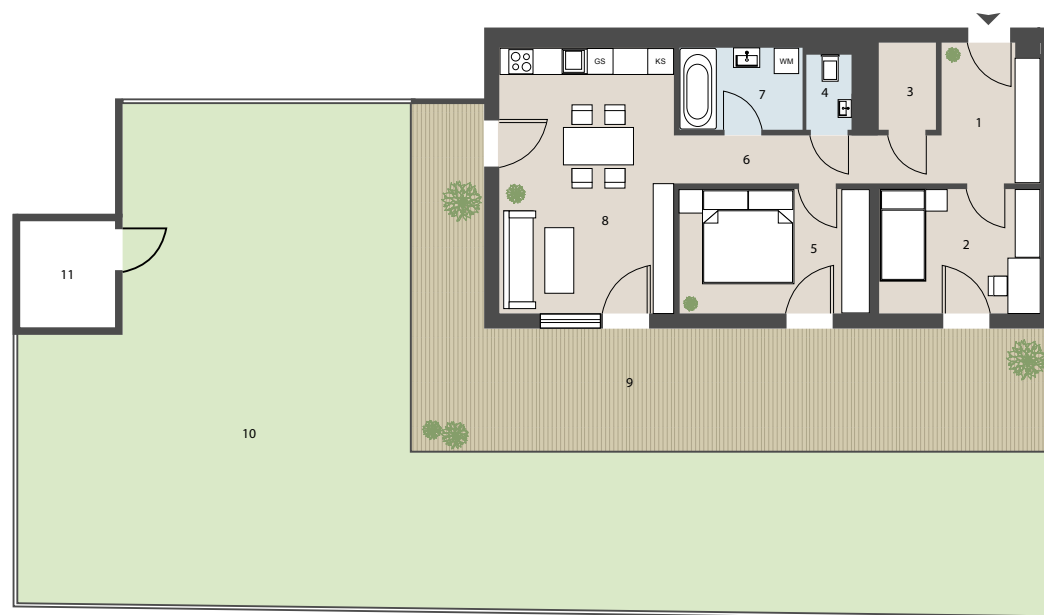
9. Terrasse	40,06 m ²
10. Garten	120,09 m ²
11. AR	4,33 m ²



ANSICHT SÜD



ÜBERSICHTSPLAN



DAS JOE

LOSCHMIDTGASSE 22-24
1210 WIEN



DIE ANGEGEBENEN MASSE SIND ZIRKAWERTE. MASSABWEICHUNGEN BIS ZU 3% DER GESAMTFLÄCHE, SOWIE TECHNISCH ERFORDERLICHE ÄNDERUNGEN SIND MÖGLICH. EINGETRAGENE MÖBLIERUNGEN SIND IM KAUFPREIS NICHT ENTHALTEN. DIE SANITÄREINRICHTUNG IST SINNBILDLICH ZU VERSTEHEN, DIE AUSSTATTUNG ERFOLGT GEMÄSS BAU- UND AUSSTATTUNGSBESCHREIBUNG.



SIEBEN DÖRFER IMMOBILIEN

MARC-AUREL-STRASSE 4/16
1010 WIEN

OFFICE@7DOERFER.AT
+43 1 9392929