

## TOP 6

Lage 1. OG  
Zimmer 2

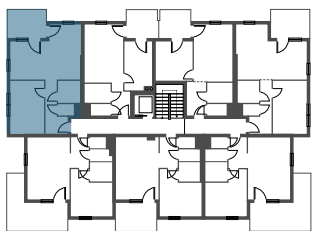
1. Vorraum	6,44 m <sup>2</sup>
2. WC	1,45 m <sup>2</sup>
3. Bad	3,77 m <sup>2</sup>
4. Zimmer	14,04 m <sup>2</sup>
5. Wohnküche	24,86 m <sup>2</sup>

**Wohnnutzfläche 50,56 m<sup>2</sup>**

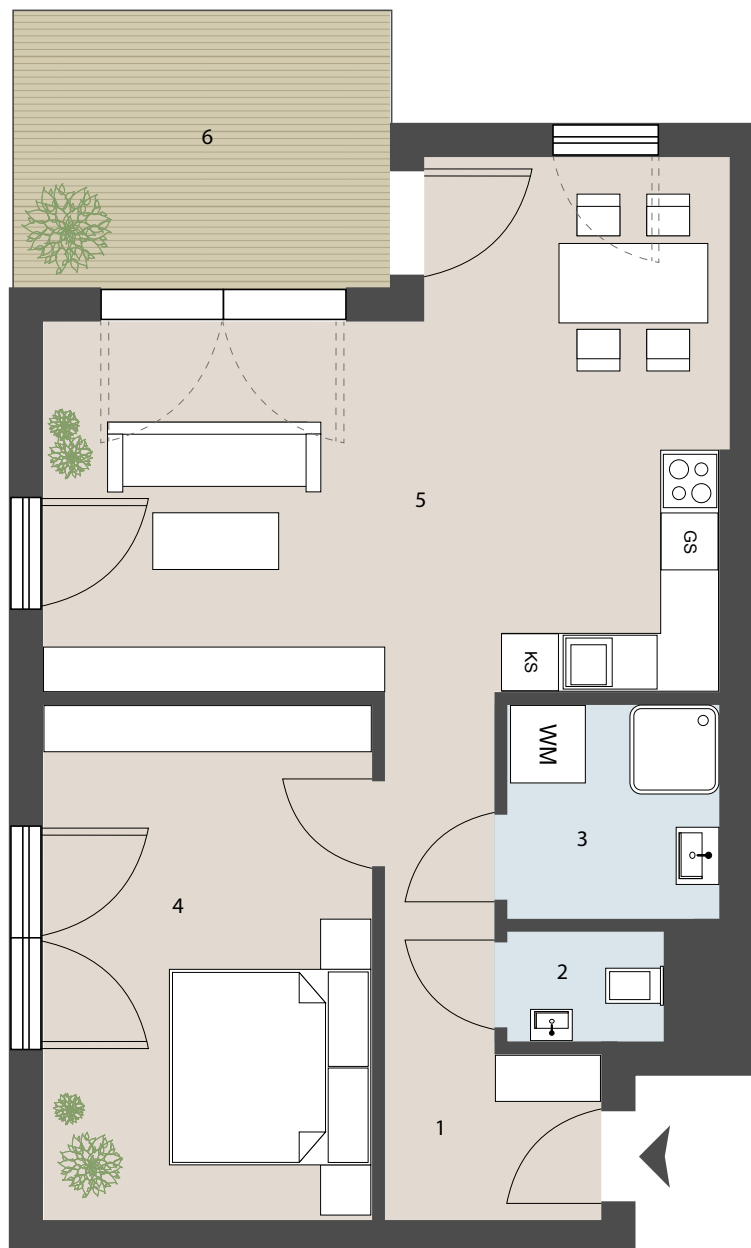
6. Balkon	8,31 m <sup>2</sup>
-----------	---------------------



ANSICHT NORD



ÜBERSICHTSPLAN



## DAS JOE

LOSCHMIDTGASSE 22-24  
1210 WIEN



DIE ANGEGEBENEN MASSE SIND ZIRKAWERTE. MASSABWEICHUNGEN BIS ZU 3% DER GESAMTFLÄCHE, SOWIE TECHNISCH ERFORDERLICHE ÄNDERUNGEN SIND MÖGLICH. EINGETRAGENE MÖBLIERUNGEN SIND IM KAUFPREIS NICHT ENTHALTEN. DIE SANITÄREINRICHTUNG IST SINNBILDLICH ZU VERSTEHEN, DIE AUSSTATTUNG ERFOLGT GEMÄSS BAU- UND AUSSTATTUNGSBESCHREIBUNG.



**SIEBEN DÖRFER IMMOBILIEN**

MARC-AUREL-STRASSE 4/16  
1010 WIEN

OFFICE@7DOERFER.AT  
+43 1 9392929