

TOP 14

Lage 1. + 2. DG
Zimmer 2

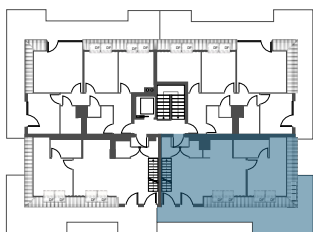
1. VR	2,7 m ²
2. AR	1,34 m ²
3. WC	1,37 m ²
4. Wohnküche	32,05 m ²
5. Bad	4,78 m ²
6. Zimmer	18,29 m ²
7. Galerie	15,75 m ²
8. AR	1,61 m ²
9. AR	18,16 m ²
10. Bad / WC	5,3 m ²
11. SR	2,68 m ²

Wohnnutzfläche 104,03 m²

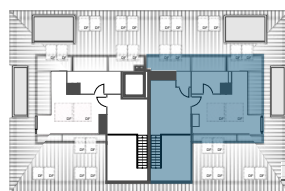
12. Terrasse	12,15 m ²
13. Balkon	16,63 m ²



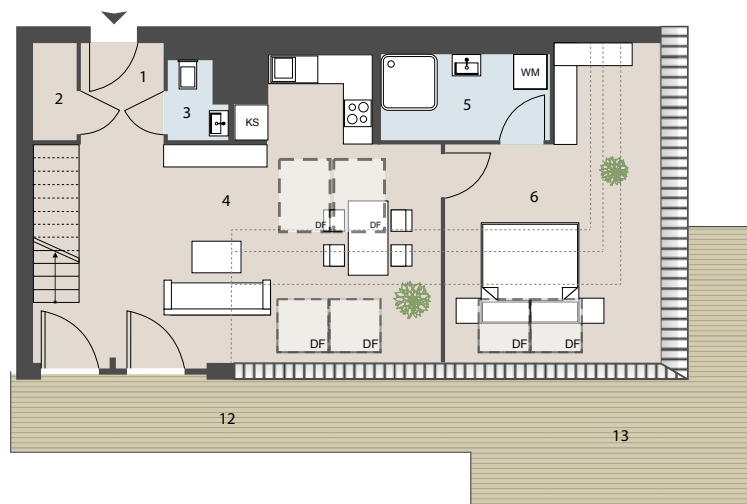
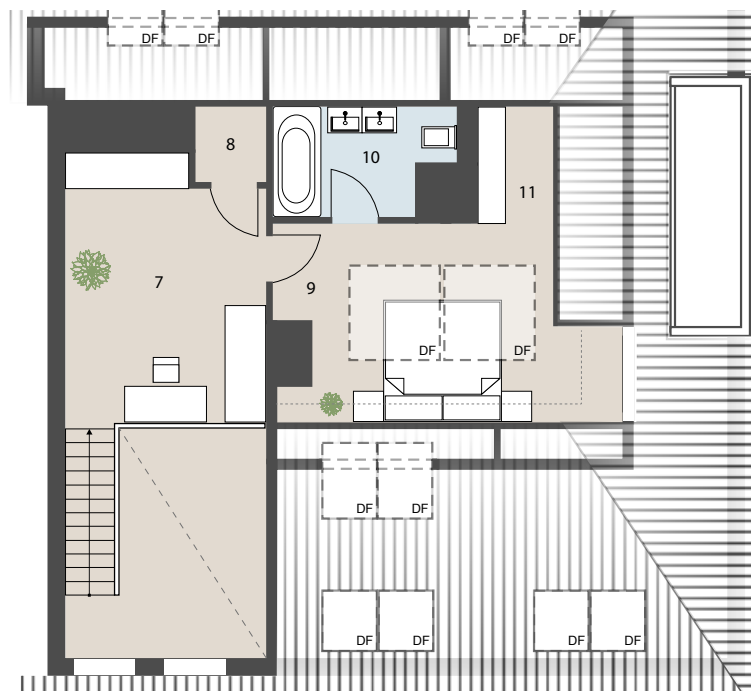
ANSICHT SÜD



ÜBERSICHTSPLAN 1. DG



ÜBERSICHTSPLAN 2. DG



DAS JOE

LOSCHMIDTGASSE 22-24
1210 WIEN



DIE ANGEGEBENEN MASSE SIND ZIRKAWERTE. MASSABWEICHUNGEN BIS ZU 3% DER GESAMTFLÄCHE, SOWIE TECHNISCH ERFORDERLICHE ÄNDERUNGEN SIND MÖGLICH. EINGETRAGENE MÖBLIERUNGEN SIND IM KAUFPREIS NICHT ENTHALTEN. DIE SANITÄREINRICHTUNG IST SINNBILDLICH ZU VERSTEHEN, DIE AUSSTATTUNG ERFOLGT GEMÄSS BAU- UND AUSSTATTUNGSBESCHREIBUNG.



SIEBEN DÖRFER IMMOBILIEN

MARC-AUREL-STRASSE 4/16
1010 WIEN

OFFICE@7DOERFER.AT
+43 1 9392929