



**MODERNES WOHNEN
ZWISCHEN STADT UND GRÜN.**

**Josef-Kraft-Weg 10, 1130 Wien
TOP 12, 1.DG**

Wohnfläche ca. 147,99 m²
Terrasse ca. 12,44 m²
Balkon ca. 12,68 m²

1 Vorraum	6 Zimmer
2 Gang	7 Zimmer
3 WC	8 Zimmer
4 Abstellraum	9 Balkon
5 Bad	

Raumhöhe ca. 250 (cm),
in Nebenräumen bzw. Kochbereich abgehängte

Decke nach tech. Erfordernis

PH Parapethöhe ca.(cm)

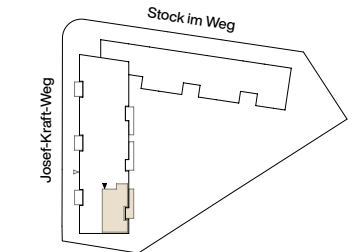
H/RH Höhe/Raumhöhe ca.(cm)

HK Handtuchheizkörper

AS Absturzsicherung

--- darüberliegend --- unterirdisch

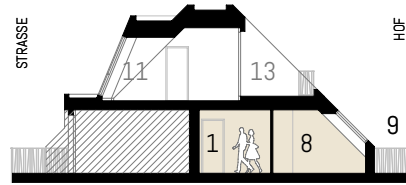
Stand: August 2023



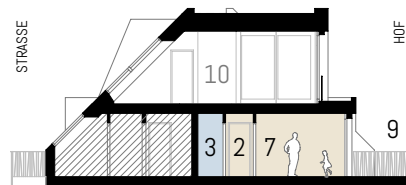
Exklusiv-Vermarktung durch:
J&P Immobilienmakler GmbH
Lehargasse 7, 1060 Wien
T: +43 1 596 60 20 / M: office@jpi.at

jpi.at/stockimweg

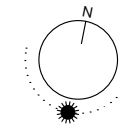
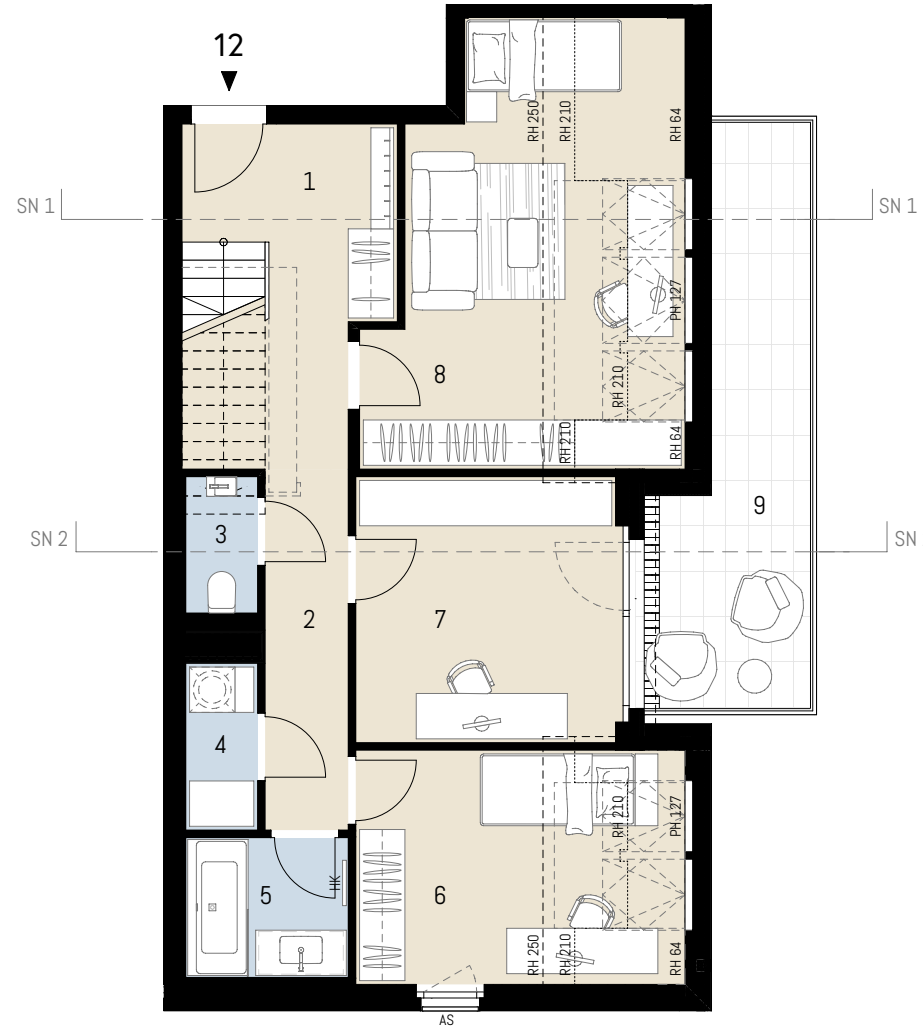
JP Wir haben
was
für Sie.



Schnitt 1 (schematisch)



Schnitt 2 (schematisch)



0 1 2 3m



Ausstattung gem. Baubeschreibung, die dargestellte Möblierung - ausgenommen Badewanne, Dusche, Waschtisch und WC - ist nicht Bestandteil des Lieferumfangs und dient als Einrichtungsvorschlag. Alle dargestellten Gegenstände haben symbolhaften Charakter. Druck und Satzfehler, sowie Irrtümer und baulich bedingte Änderungen vorbehalten. Die Wohnungsgrößen sind Circa-Angaben und können sich durch die Detailplanung geringfügig ändern. Maßgeblich ist in jedem Fall der Kaufvertrag.



**MODERNES WOHNEN
ZWISCHEN STADT UND GRÜN.**

**Josef-Kraft-Weg 10, 1130 Wien
TOP 12, 2.DG**

Wohnfläche ca. 147,99 m²
Terrasse ca. 12,44 m²
Balkon ca. 12,68 m²

10 Wohnküche
11 Zimmer
12 Bad/ WC
13 Terrasse

Raumhöhe ca. 290 (cm),
in Nebenräumen bzw. Kochbereich abgehängte

Decke nach tech. Erfordernis

PH Parapethöhe ca.(cm)

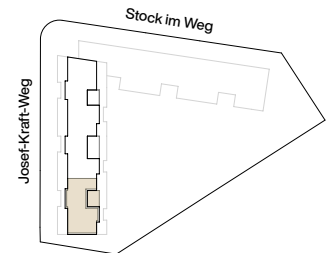
H/RH Höhe/Raumhöhe ca.(cm)

HK Handtuchheizkörper

AS Absturzsicherung

----- darüberlegend - - - - - unterirdisch

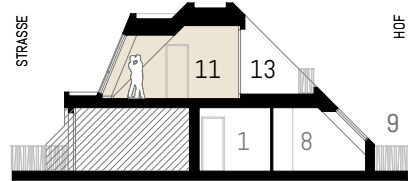
Stand: August 2023



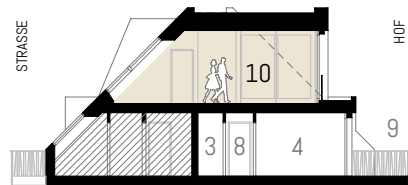
Exklusiv-Vermarktung durch:
J&P Immobilienmakler GmbH
Lehargasse 7, 1060 Wien
T: +43 1596 60 20 / M: office@jpi.at

jpi.at/stockimweg

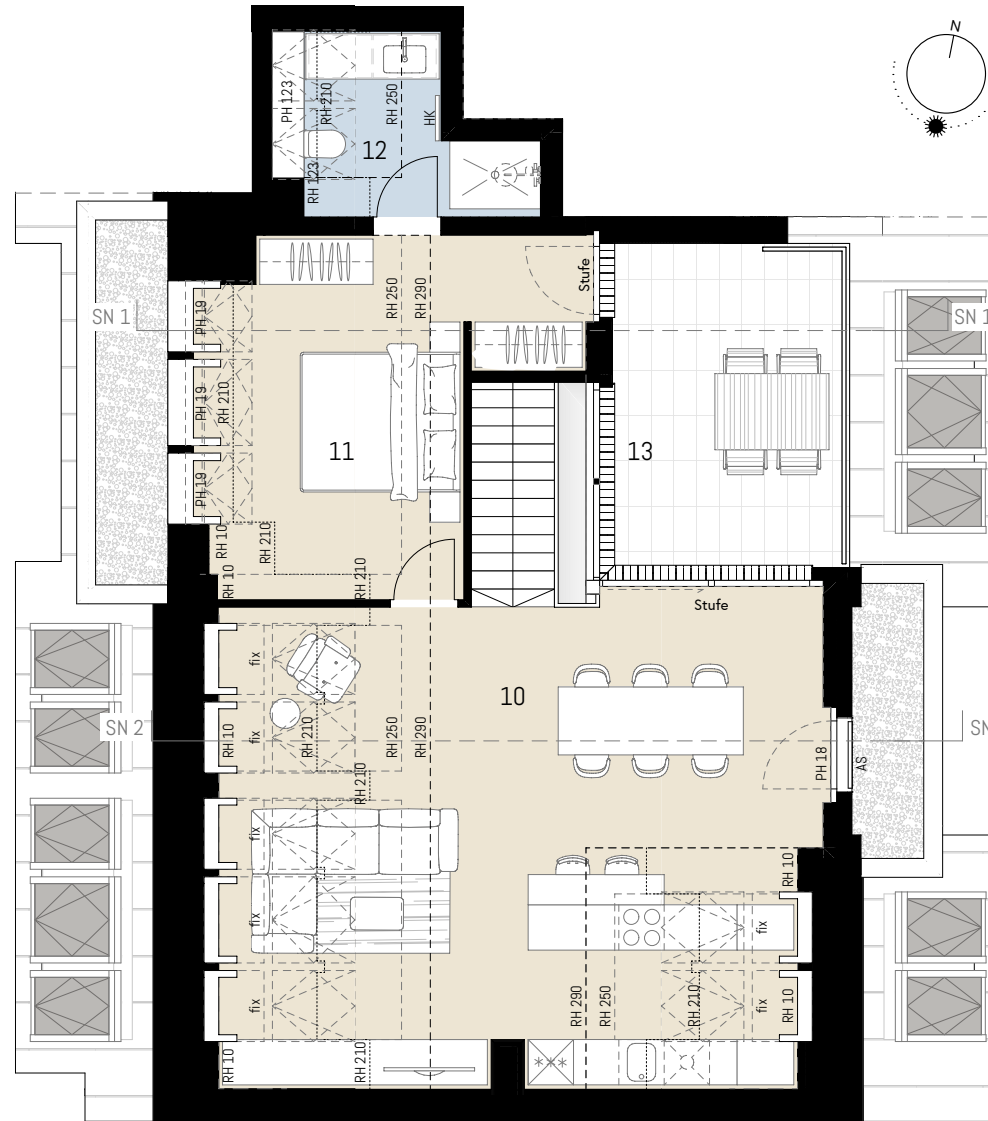
JP Wir haben
was
für Sie.



Schnitt 1 (schematisch)



Schnitt 2 (schematisch)



0 1 2 3m

Ausstattung gem. Baubeschreibung, die dargestellte Möblierung - ausgenommen Badewanne, Dusche, Waschtisch und WC - ist nicht Bestandteil des Lieferumfangs und dient als Einrichtungsvorschlag. Alle dargestellten Gegenstände haben symbolhaften Charakter. Druck und Satzfehler, sowie Irrtümer und baulich bedingte Änderungen vorbehalten. Die Wohnungsgrößen sind Circa-Angaben und können sich durch die Detailplanung geringfügig ändern. Maßgeblich ist in jedem Fall der Kaufvertrag.