



**WOHNEN AN DER
WIEDNER HAUPTSTRASSE**
Wiedner Hauptstraße 140, 1050 Wien

Top 02 - OG1 Stiege 1

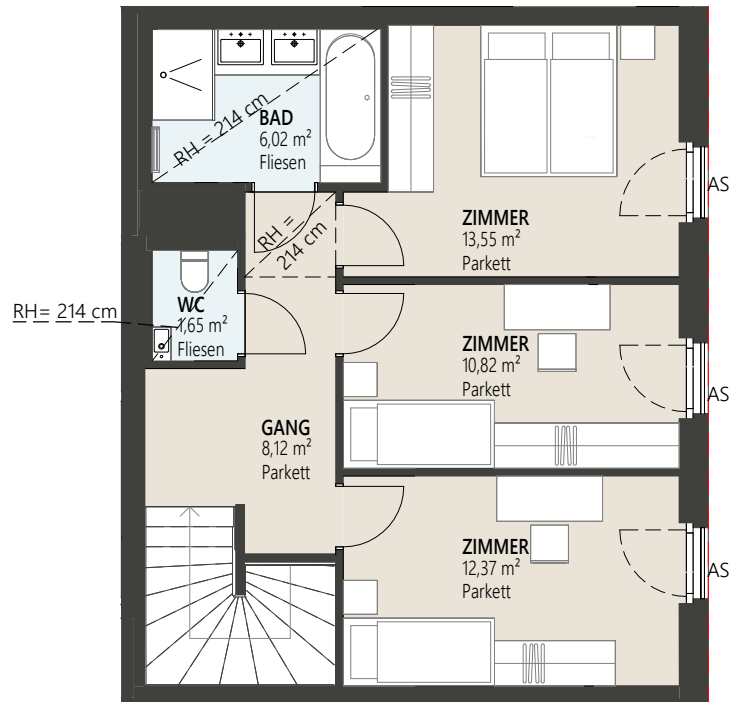
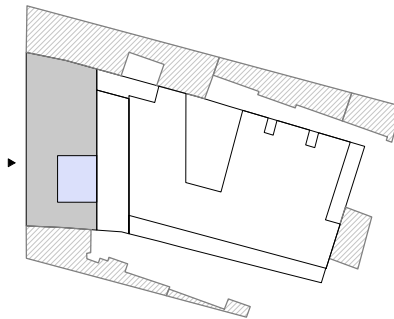
09/2023

Wohnfläche ca. 52,53m²

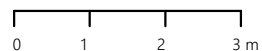
*Die Aufenthaltsräume im Erdgeschoss sind als Arbeitsräume, nicht als Wohnräume gewidmet.

Raumhöhe ca. 252cm, in Nebenräumen abgehängte Decke nach tech. Erfordernis

- RH Raumhöhe
- AS Absturzsicherung
- Baulinie
- - - Baufuchtlinie
- - - darüberliegend



1. OBERGESCHOSS



Ausstattung gemäß Baubeschreibung, die dargestellte Möblierung - ausgenommen Dusche, Badewanne, Waschtisch und WC - ist nicht Bestandteil des Lieferumfangs und dient nur als Einrichtungsvorschlag. Alle dargestellten Gegenstände haben symbolhaften Charakter. Druck- und Satzfehler, sowie Irrtümer und bauliche Änderungen vorbehalten. Die Wohnungsgrößen sind Circa- Angaben und können sich durch die Detailplanung ändern. Maßgeblich ist in jedem Fall der Kaufvertrag.



EIN PROJEKT DER JP
IMMOBILIENGRUPPE
www.jp.at