



**WOHNEN AN DER
WIEDNER HAUPTSTRASSE**
Wiedner Hauptstraße 140, 1050 Wien

Top 6 - EG/OG1 Stiege 2

09/2023

*Nutzfläche ca. 40,73m²
Wohnfläche ca. 44,20m²
Terrasse ca. 16,72m²
Garten ca. 7,20m²

*Die Aufenthaltsräume im Erdgeschoss sind als Arbeitsräume, nicht als Wohnräume gewidmet.

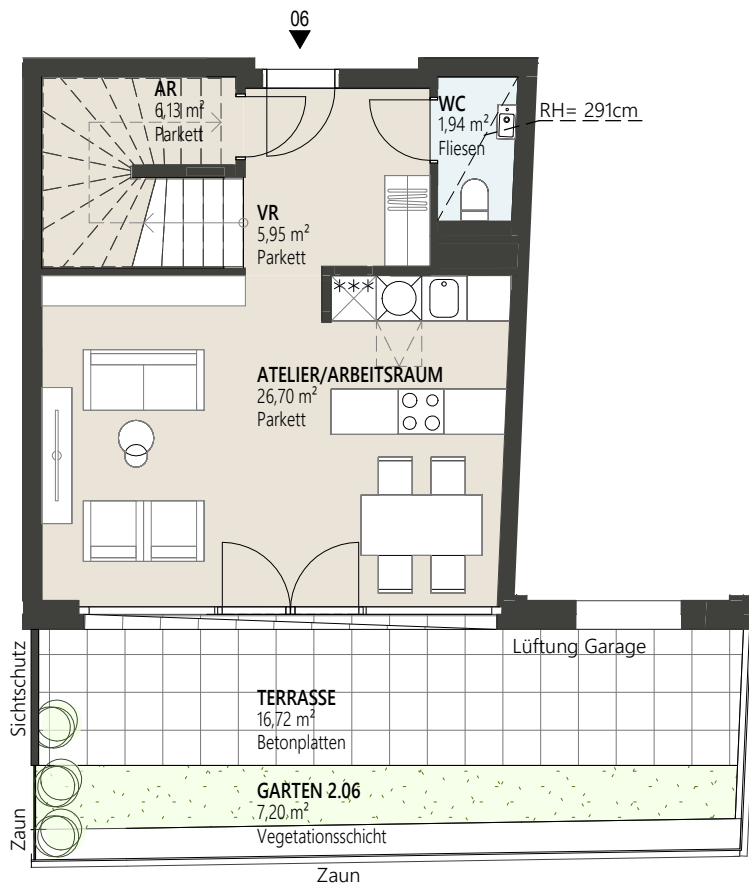
Raumhöhe ca. 252cm im OG und 314cm im EG, in Nebenräumen abgehängte Decke nach tech. Erfordernis

RH Raumhöhe
AS Absturzsicherung
— Baulinie
- - - Baufuchtlinie
- - - darüberliegend

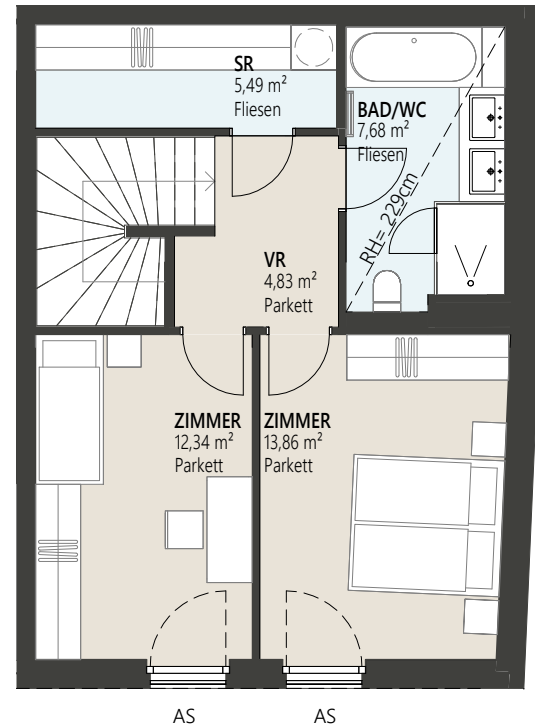


JP Wir haben
was
für Sie.

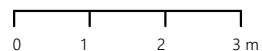
EIN PROJEKT DER JP
IMMOBILIENGRUPPE
www.jpi.at



ERDGESCHOSS



1.OBERGESCHOSS



Ausstattung gemäß Baubeschreibung, die dargestellte Möblierung - ausgenommen Dusche, Badewanne, Waschtisch und WC - ist nicht Bestandteil des Lieferumfangs und dient nur als Einrichtungsvorschlag. Alle dargestellten Gegenstände haben symbolhaften Charakter. Druck- und Satzfehler, sowie Irrtümer und bauliche Änderungen vorbehalten. Die Wohnungsgrößen sind Circa- Angaben und können sich durch die Detailplanung ändern. Maßgeblich ist in jedem Fall der Kaufvertrag.