



**MODERNES WOHNEN
ZWISCHEN STADT UND GRÜN.**

**Josef-Kraft-Weg 10, 1130 Wien
TOP 13, 1.DG**

Wohnfläche ca. 54,07 m²
Balkon ca. 8,38 m²

1 Vorraum	4 Bad/Abstellraum
2 WC	5 Zimmer
3 Wohnküche	6 Balkon

Raumhöhe ca. 250 (cm),
in Nebenräumen bzw. Kochbereich abgehängte

Decke nach tech. Erfordernis

PH Parapethöhe ca.(cm)

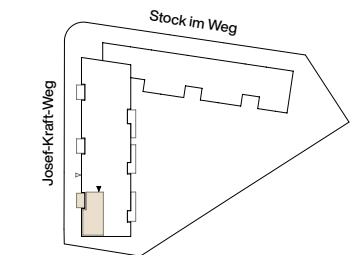
H/RH Höhe/Raumhöhe ca.(cm)

HK Handtuchheizkörper

AS Absturzsicherung

----- darüberliegend - - - - unterirdisch

Stand: September 2023



Exklusiv-Vermarktung durch:

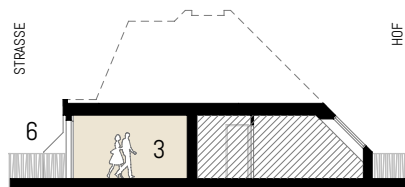
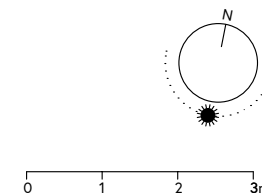
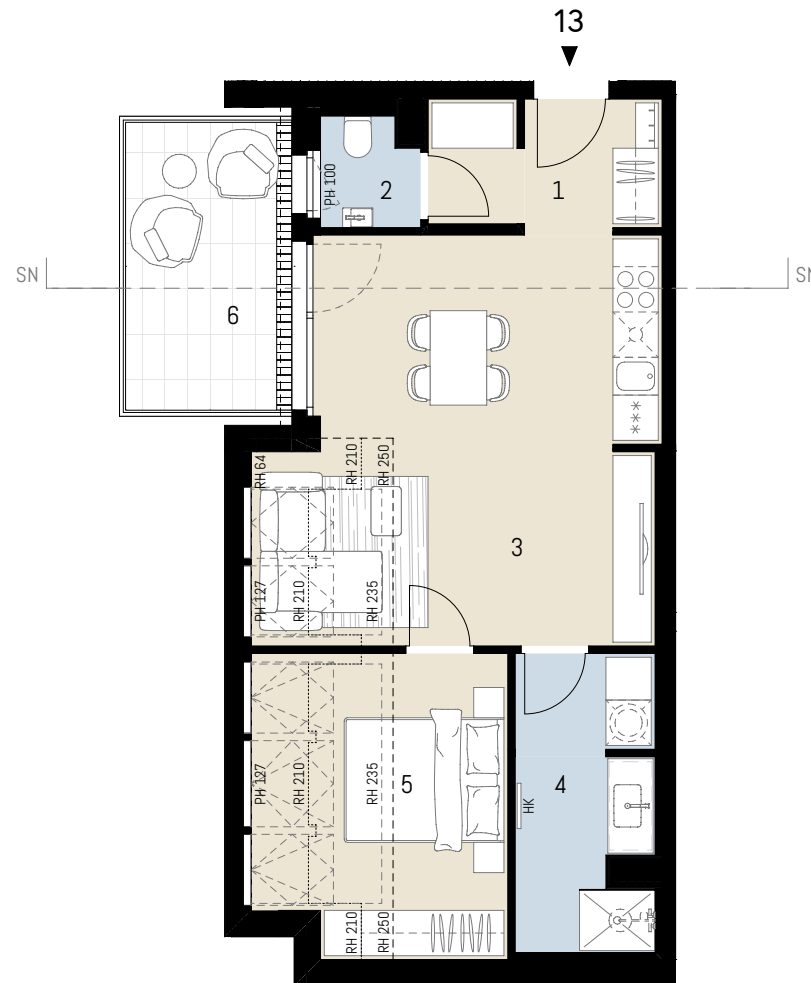
J&P Immobilienmakler GmbH

Lehargasse 7, 1060 Wien

T: +43 1 596 60 20 / M: office@jpi.at

jpi.at/stockimweg

JP Wir haben
was
für Sie.



Schnitt (schematisch)



Ausstattung gem. Baubeschreibung, die dargestellte Möblierung - ausgenommen Badewanne, Dusche, Waschtisch und WC - ist nicht Bestandteil des Lieferumfangs und dient als Einrichtungsvorschlag. Alle dargestellten Gegenstände haben symbolhaften Charakter. Druck und Satzfehler, sowie Irrtümer und baulich bedingte Änderungen vorbehalten. Die Wohnungsgrößen sind Circa-Angaben und können sich durch die Detailplanung geringfügig ändern. Maßgeblich ist in jedem Fall der Kaufvertrag.