



**MODERNES WOHNEN  
ZWISCHEN STADT UND GRÜN.**

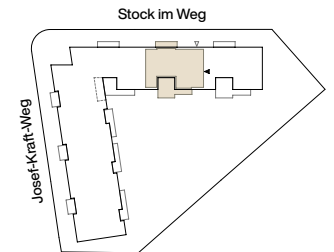
**Stock im Weg 1, 1130 Wien  
TOP 13, 2.OG / DG**

**Wohnfläche** ca. 134,87 m<sup>2</sup>  
**Terrassen** ca. 26,75 m<sup>2</sup>  
**Balkon** ca. 9,92 m<sup>2</sup>

1 Vorraum	7 Gang	13 Terrasse
2 Zimmer	8 WC	14 Terrasse
3 Bad/WC	9 Zimmer	15 Balkon
4 Abstellraum	10 Zimmer	16 Terrasse
5 Wohn-/Essbereich	11 Zimmer	
6 Kochbereich	12 Bad	

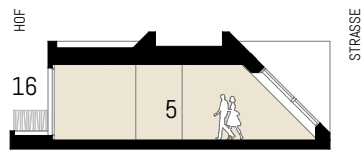
Raumhöhe ca. 300 (cm),  
in Nebenräumen bzw. Kochbereich abgehängte  
Decke nach tech. Erfordernis  
PH Parapethöhe ca.(cm)  
H/RH Höhe/Raumhöhe ca.(cm)  
HK Handtuchheizkörper  
AS Absturzsicherung  
- - - - - darüberliegend    - - - - - unterirdisch

Stand: September 2023



**Exklusiv-Vermarktung durch:**  
J&P Immobilienmakler GmbH  
Lehargasse 7, 1060 Wien  
T: +43 1 596 60 20 / M: office@jpi.at

**jpi.at/stockimweg**



Schnitt (schematisch)



Ausstattung gem. Baubeschreibung, die dargestellte Möblierung - ausgenommen Badewanne, Dusche, Waschtisch und WC - ist nicht Bestandteil des Lieferumfangs und dient als Einrichtungsvorschlag. Alle dargestellten Gegenstände haben symbolhaften Charakter. Druck und Satzfehler, sowie Irrtümer und baulich bedingte Änderungen vorbehalten. Die Wohnungsgrößen sind Circa-Angaben und können sich durch die Detailplanung geringfügig ändern. Maßgeblich ist in jedem Fall der Kaufvertrag.

