

Krottenbachstraße 162
1190 Wien

Top 9 • 2. Dachgeschoß

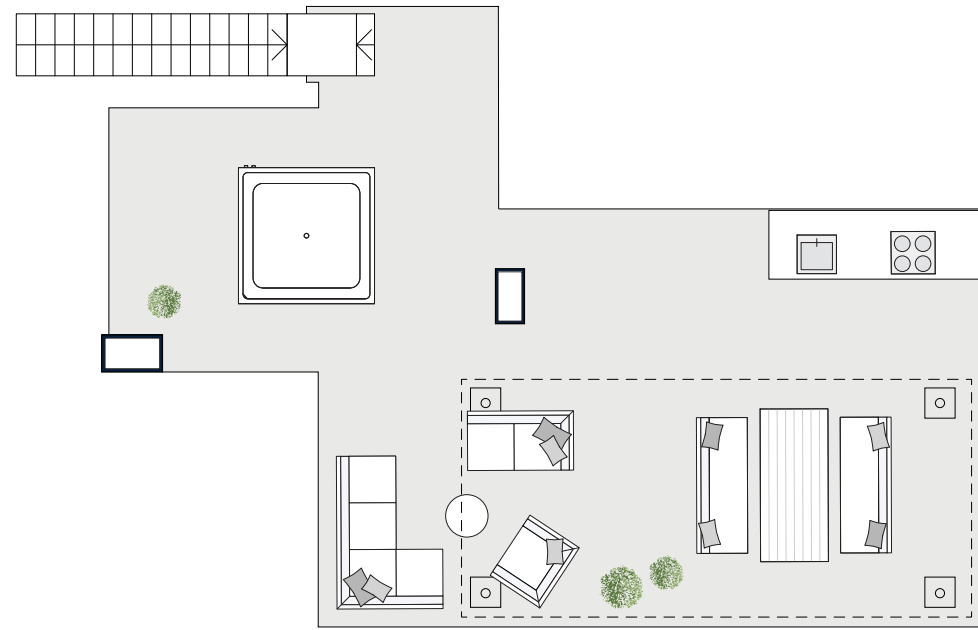
Wohnfläche 105,86 m²
Terrasse 113,26 m²

1	Vorraum	1,45 m ²
2	Vorraum	9,31 m ²
3	Wohnküche	32,37 m ²
4	Zimmer	16,61 m ²
5	Zimmer	17,01 m ²
6	Zimmer	10,68 m ²
7	Bad	8,81 m ²
8	Bad	6,81 m ²
9	WC	1,58 m ²
10	Abstellraum	1,23 m ²

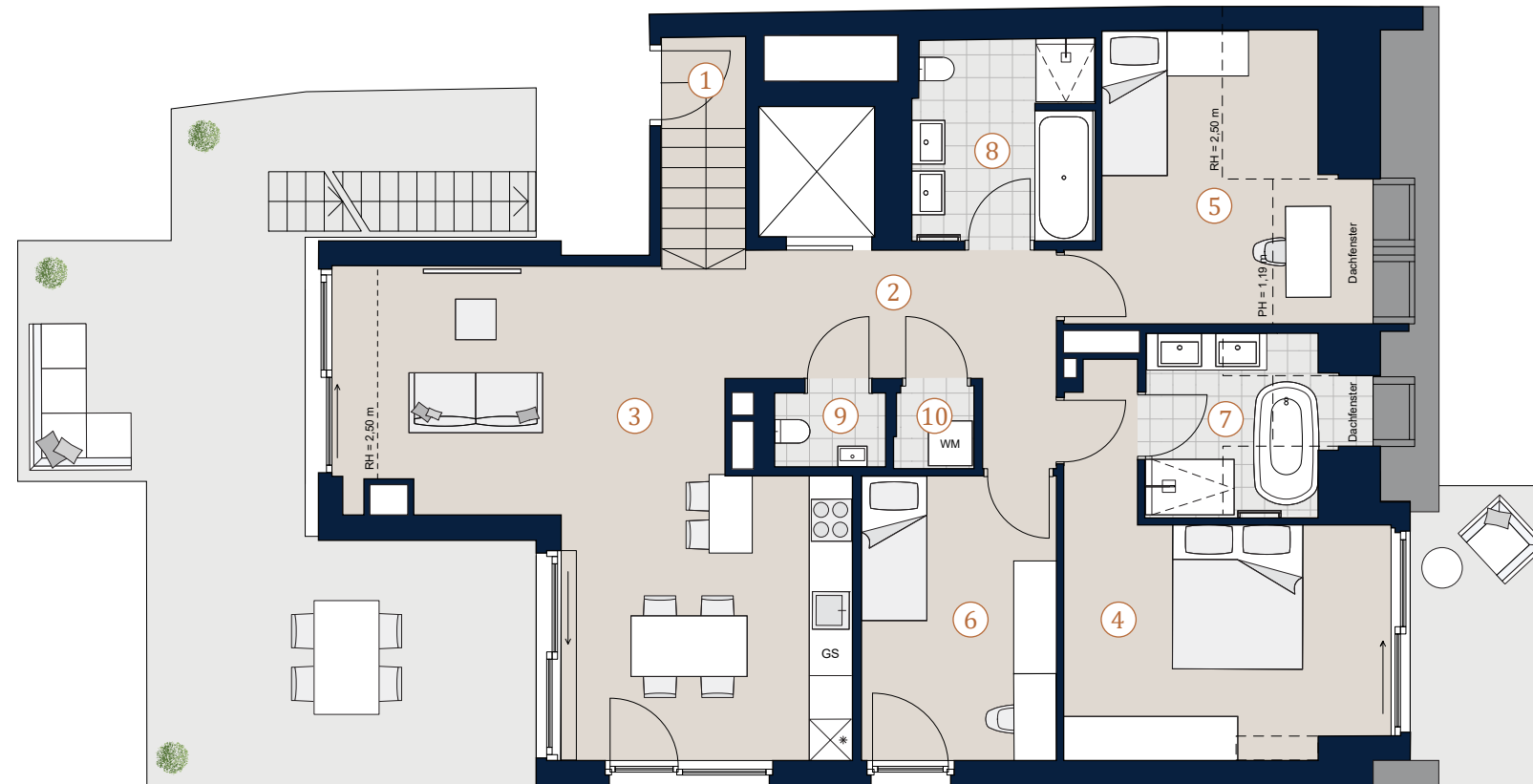
Übersicht



Bei Immobilien zu Hause.
Seit 3 Generationen.



Dachterrasse



2. Dachgeschoß

A3 | M 1:100

