

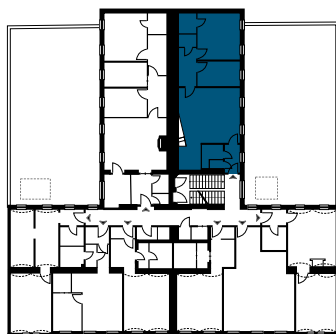
TOP 9

Lage
Zimmer

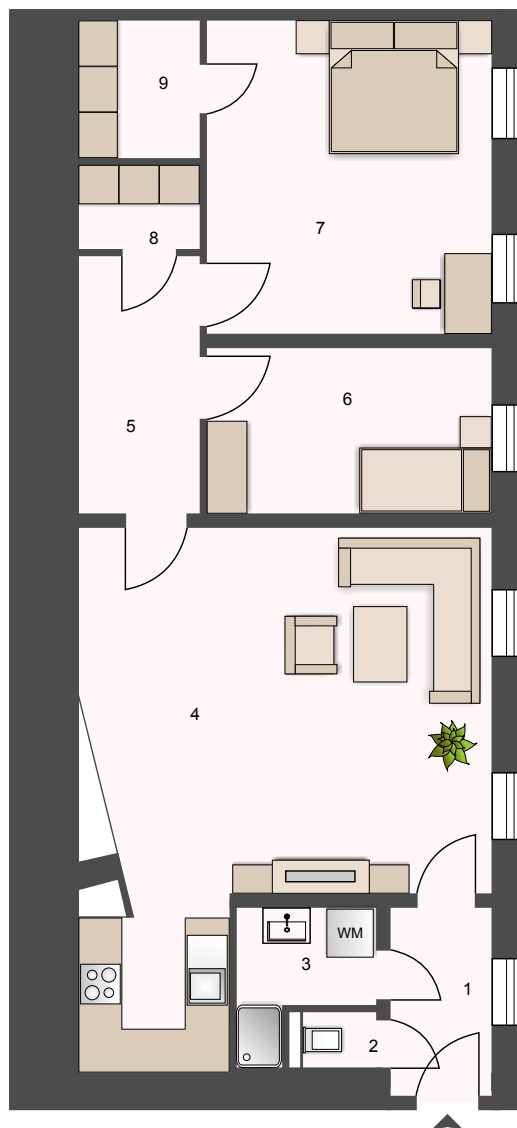
3.OG
3

1. Vorraum	3,46 m ²
2. WC	0,88 m ²
3. Bad	3,02 m ²
4. Wohnküche	32,79 m ²
5. Vorraum	5,72 m ²
6. Zimmer 1	8,53 m ²
7. Zimmer 2	16,27 m ²
8. AR	1,85 m ²
9. AR	3,05 m ²

Wohnnutzfläche 75,57 m²



ÜBERSICHTSPLAN



WOHNUNGSGRUNDRISS

STADTHAUS MEIDLING

FOCKYGASSE 39-41
1120 WIEN



UNVERBINDLICHE PLANSKIZZE: DIE AN-
GEGEBENEN MASSE SIND ZIRKAWERTE.
MASSABWEICHUNGEN BIS ZU 3% DER GESAMT-
FLÄCHE, SOWIE TECHNISCH ERFORDERLICHE
ÄNDERUNGEN SIND MÖGLICH. EINGETRA-
GENE MÖBLIERUNGEN, BIS AUF KÜCHE UND
BAD, SIND IM KAUFPREIS NICHT ENTHALTEN
UND SIND SINNBILDICH ZU VERSTEHEN.



SIEBEN DÖRFER IMMOBILIEN

HIMMELPFORTGASSE 1/8
1010 WIEN

OFFICE@7DOERFER.AT
+43 1 9392929