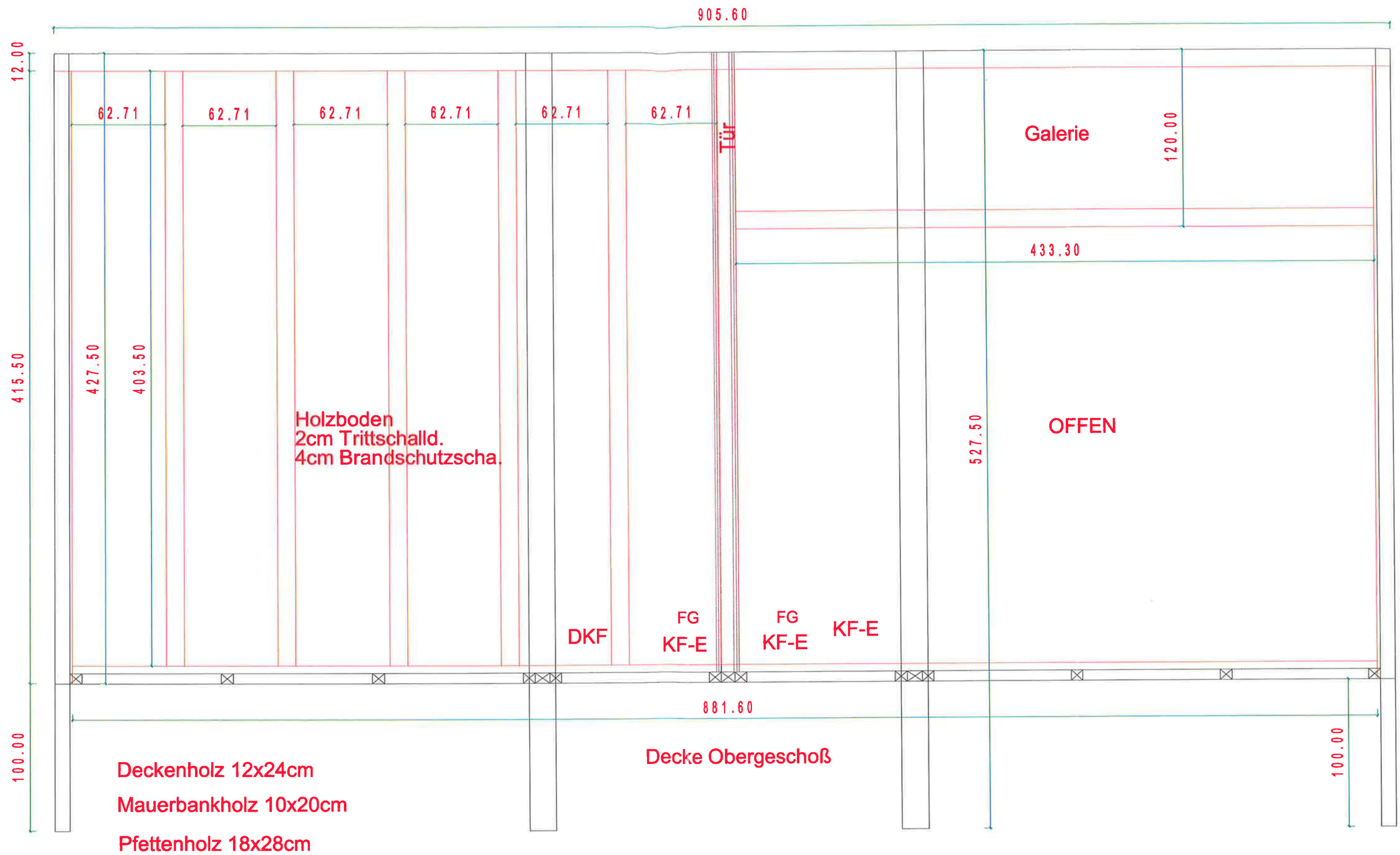
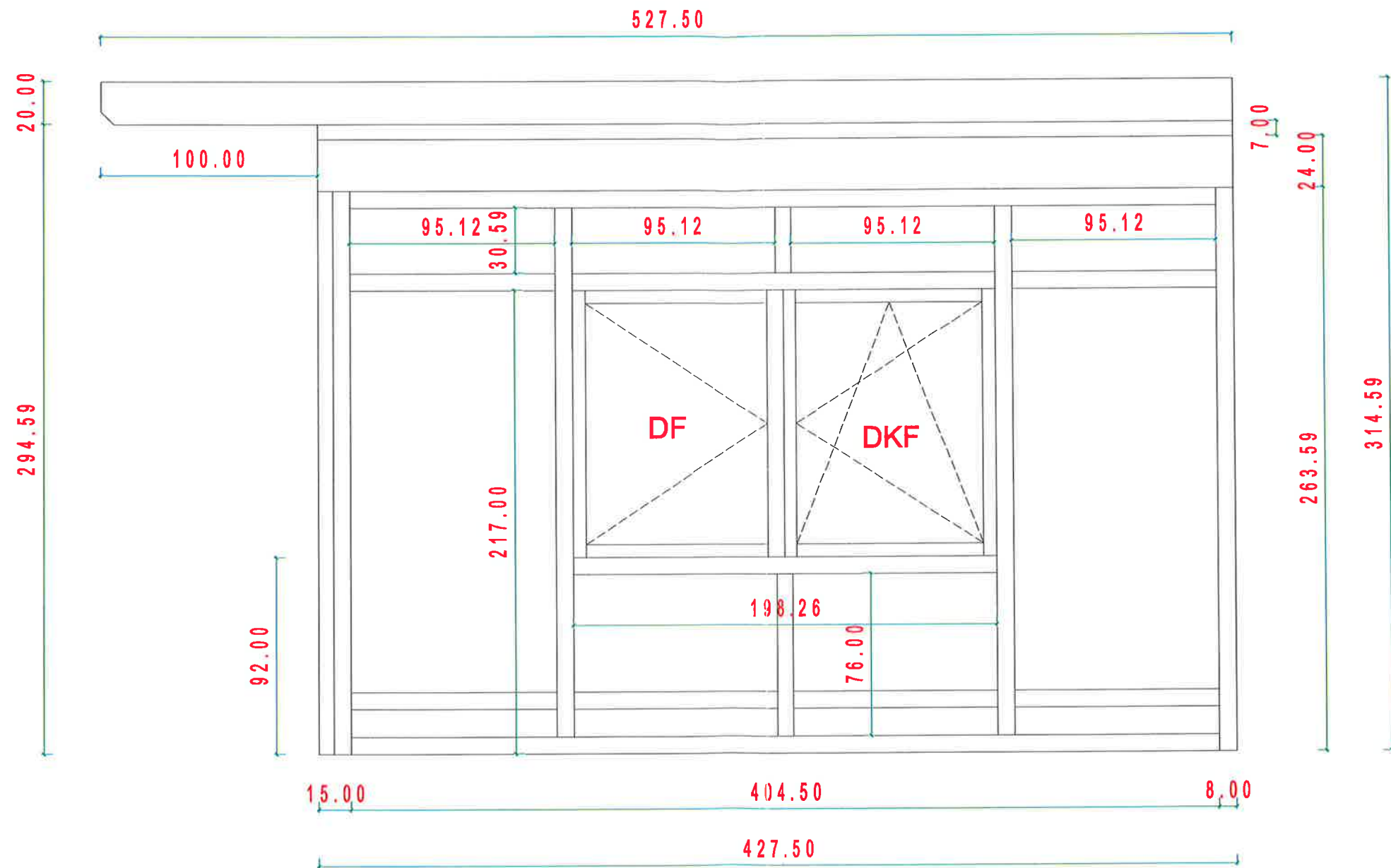


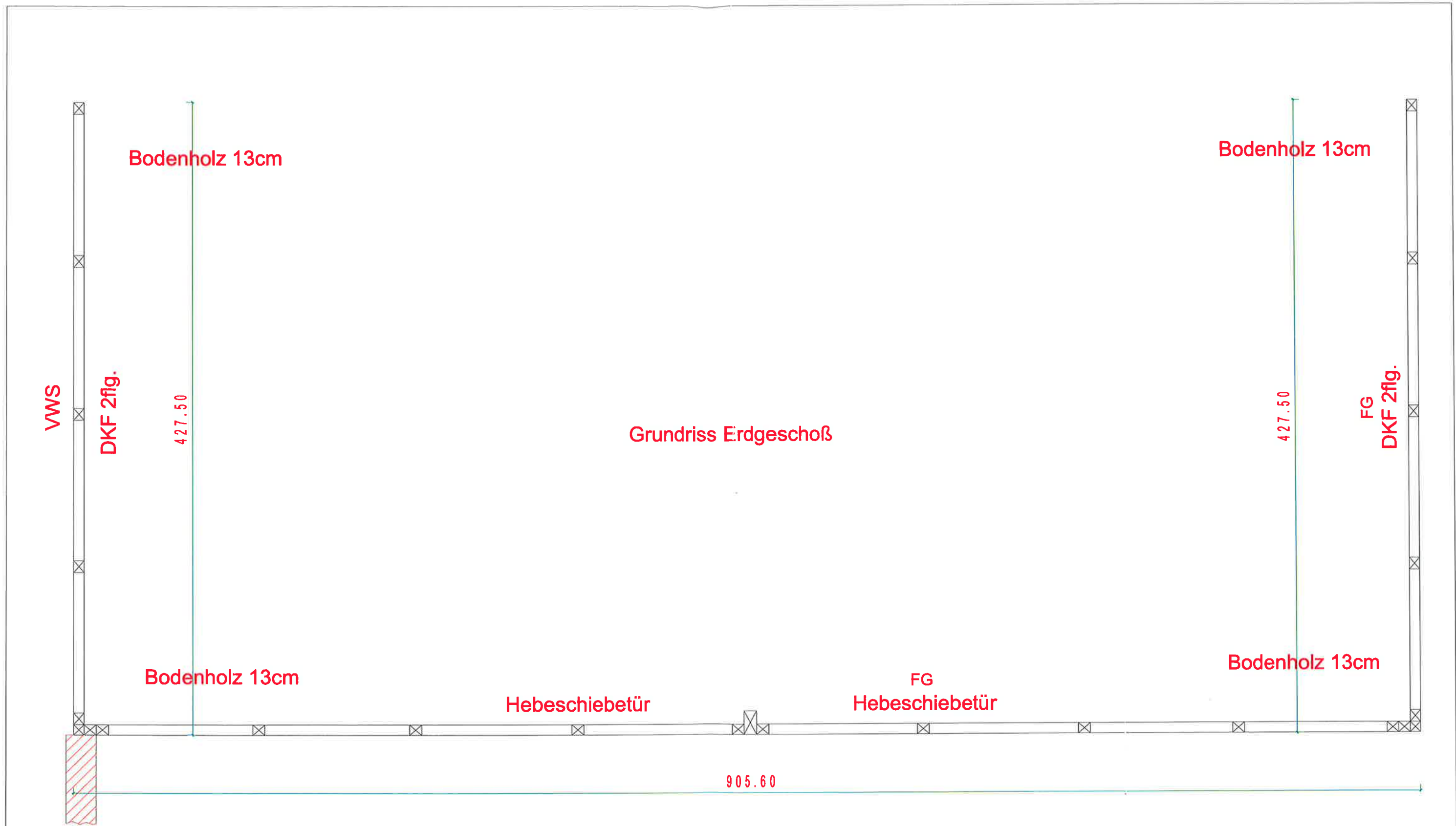
B Bortenschlager	Bortenschlager Bauunternehmen GmbH Massivholztischlerei	3 Malterbetriebe
M= 1:50	25.01.2007	
Fam. Karrer, Waldstr. 18 4616 Weisskirchen		
Wintergarten	Diese Zeichnung ist unser geistiges Eigentum und darf ohne unsere ausdrückliche Genehmigung weder vervielfältigt noch dritten Personen überlassen werden. Übertretungen unterliegen der Verfolgung nach dem Urheberrecht.	
Werkplan		



B Bortenschlager	Bortenschlager Bauunternehmen GmbH Massivholztischlerei	3 Maisterbetriebe
M= 1:25	25.01.2007	
Fam. Karrer, Waldstr. 18 4616 Weisskirchen		
Wintergarten	Diese Zeichnung ist unser geistiges Eigentum und darf ohne unsere ausdrückliche Genehmigung weder vervielfältigt noch dritten Personen überlassen werden. Übertretungen unterliegen der Verfolgung nach dem Urheberrecht.	
Werkplan		



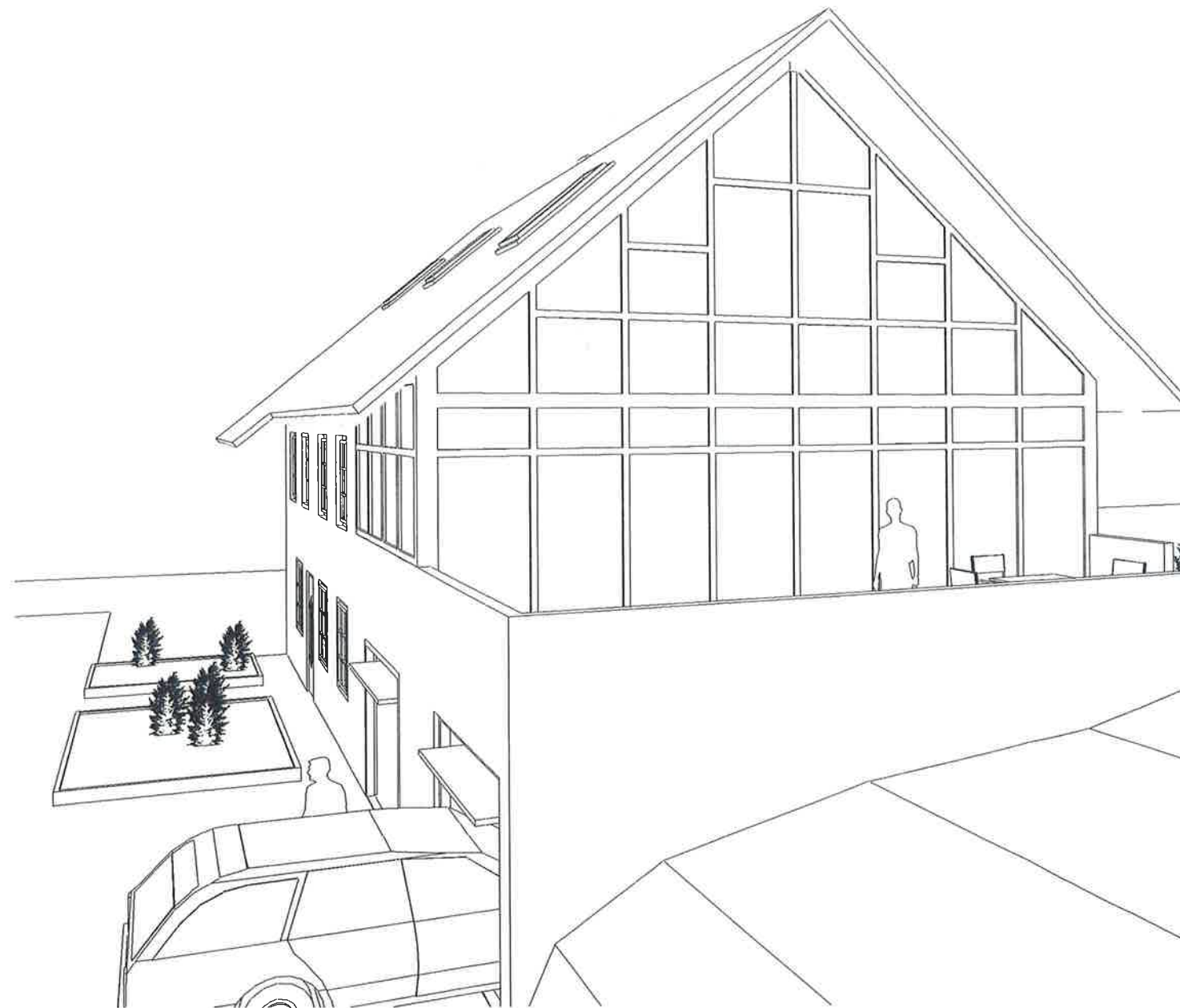
B Bortenschlager	Bortenschlager Bauunternehmen GmbH Massivholztischlerei	3 Mietbetrieb
M= 1:25	25.01.2007	
Fam. Karrer, Waldstr. 18 4616 Weisskirchen		
Wintergarten	Diese Zeichnung ist unser geistiges Eigentum und darf ohne unsere ausdrückliche Genehmigung weder vervielfältigt noch dritten Personen überlassen werden. Übertretungen unterliegen der Verfolgung nach dem Urheberrecht.	
Werkplan		



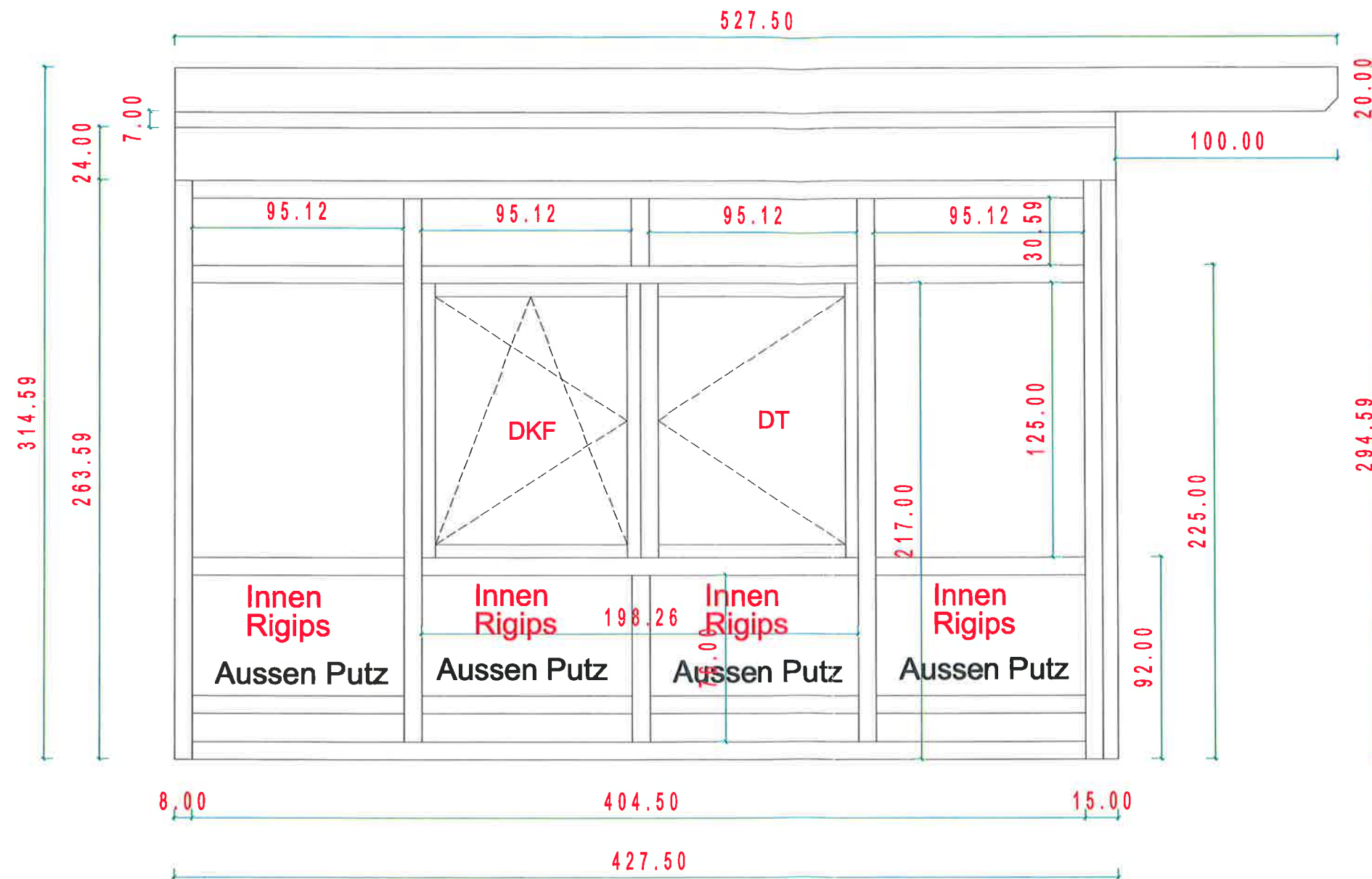
B <small>Bortenschlager</small>	Bortenschlager Bauunternehmen GmbH Massivholztischlerei	3 <small>Meisterbetrieb</small>
M= 1:25	25.01.2007	
Fam. Karrer, Waldstr. 18 4616 Weisskirchen		
Wintergarten Werkplan	Diese Zeichnung ist unser geistiges Eigentum und darf ohne unsere ausdrückliche Genehmigung weder vervielfältigt noch dritten Personen überlassen werden. Übertretungen unterliegen der Verfolgung nach dem Urheberrecht.	



B <small>Bortenschlager</small>	Bortenschlager Bauunternehmen GmbH Massivholztischlerei	3 <small>Malereibetrieb</small>
M=	11.01.2007	
Fam. Karrer, Waldstr. 18 4616 Weisskirchen		
Wintergarten	Diese Zeichnung ist unser geistiges Eigentum und darf ohne unsere ausdrückliche Genehmigung weder vervielfältigt noch dritten Personen überlassen werden. Übertretungen unterliegen der Verfolgung nach dem Urheberrecht.	
Ansicht		



B <small>Bortenschlager</small>	Bortenschlager Bauunternehmen GmbH Massivholztischlerei	3 <small>Meisterbetrieb</small>
M=	11.01.2007	
Fam. Karrer, Waldstr. 18 4616 Weisskirchen		
Wintergarten	Diese Zeichnung ist unser geistiges Eigentum und darf ohne unsere ausdrückliche Genehmigung weder vervielfältigt noch dritten Personen überlassen werden. Übertretungen unterliegen der Verfolgung nach dem Urheberrecht.	
Ansicht		



B	Bortenschlager Bauunternehmen GmbH Massivholztischlerei	3
M= 1:25	25.01.2007	
Fam. Karrer, Waldstr.18 4616 Weisskirchen		
Wintergarten	Diese Zeichnung ist unser geistiges Eigentum und darf ohne unsere ausdrückliche Genehmigung weder vervielfältigt noch dritten Personen überlassen werden. Übertretungen unterliegen der Verfolgung nach dem Urheberrecht.	
Werkplan		