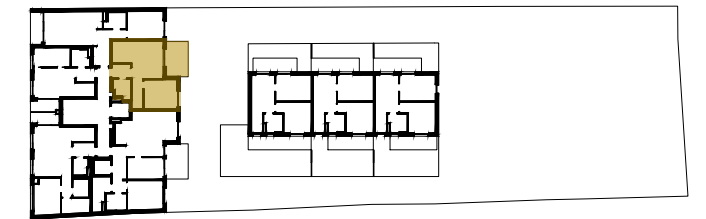
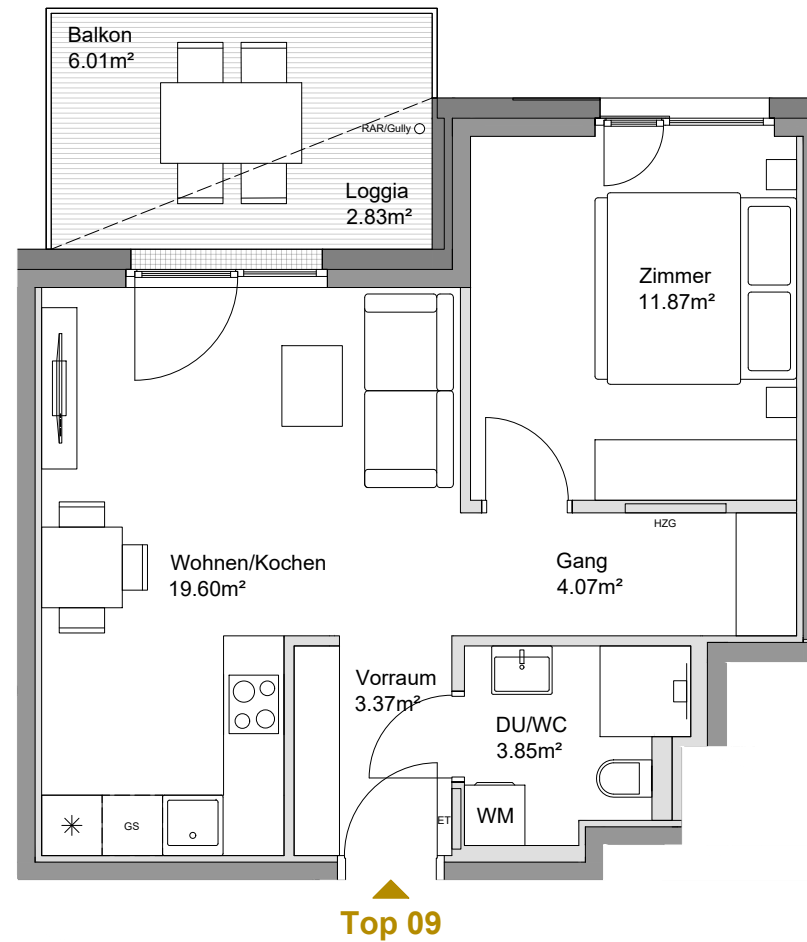


RAUCHFANGKEHRERGASSE 30 Wien



Top 09 1. Obergeschoß

| | |
|---------------|----------------------|
| Wohnen/Kochen | 19.60 m ² |
| Zimmer | 11.87 m ² |
| Vorraum | 3.37 m ² |
| Gang | 4.07 m ² |
| DU/WC | 3.85 m ² |

Wohnnutzfläche 42.76 m²

Einlagerungsraum 15 2.25 m²

Balkon 6.01 m²
Loggia 2.83 m²



Es handelt sich hier um eine unverbindliche Plankopie. Änderungen während der Bauausführung infolge von Behördenauflagen, haustechnischer und konstruktiver Maßnahmen sind vorbehalten. Änderungen der Nutzfläche und Freiflächen bis zu +/-3% sind zulässig. Höhen- und Flächenangaben entsprechen den Rohbaumaßen. Bauübliche Toleranzen sind zulässig. Dieser Plan ist nicht für die Bestellung von Einbaumöbeln verwendbar. Naturmaße erforderlich! Die Einrichtung ist illustrativ dargestellt, Boden und Wandbeläge, Elektro-, Sanitär- und sonstige Ausstattung laut gültiger Bau- und Ausstattungsbeschreibung.

