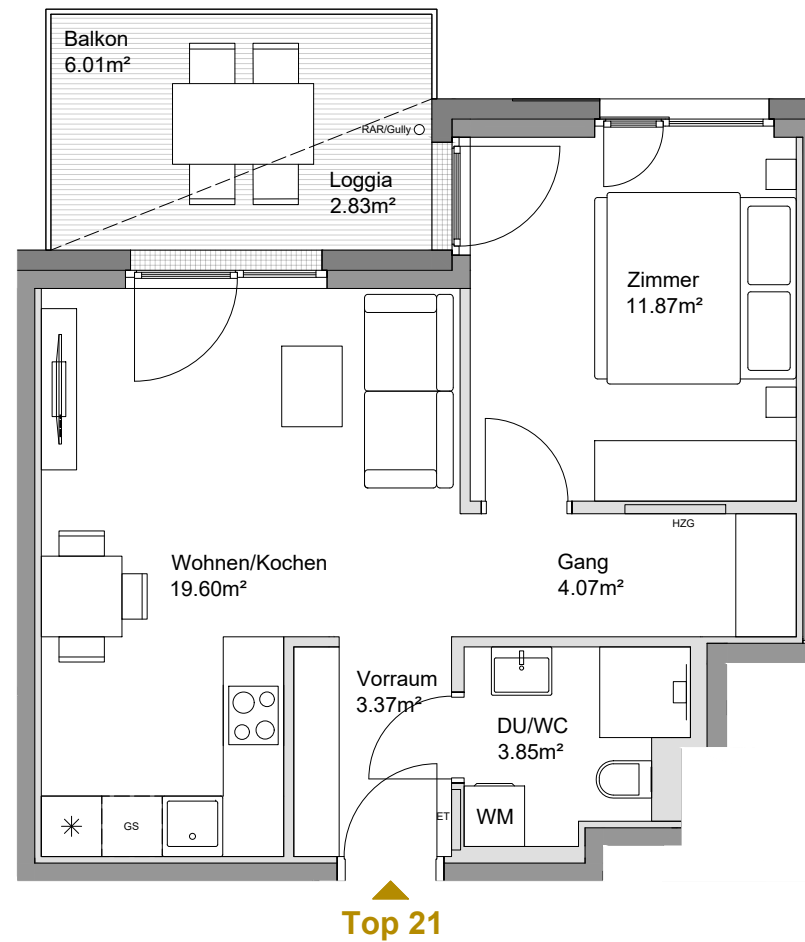
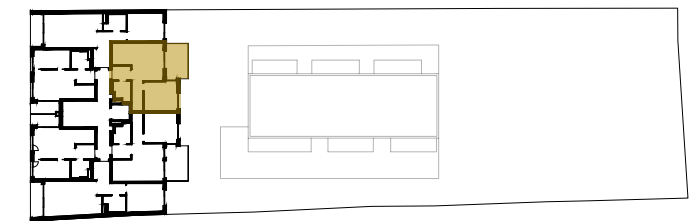


RAUCHFANGKEHRERGASSE 30
Wien



Top 21
3. Obergeschoß

Wohnen/Kochen	19.60 m ²
Zimmer	11.87 m ²
Vorraum	3.37 m ²
Gang	4.07 m ²
DU/WC	3.85 m ²

Wohnnutzfläche 42.76 m²

Einlagerungsraum 29 2.11 m²

Balkon 6.01 m²
Loggia 2.83 m²



Es handelt sich hier um eine unverbindliche Plankopie. Änderungen während der Bauausführung infolge von Behördenauflagen, haustechnischer und konstruktiver Maßnahmen sind vorbehalten. Änderungen der Nutzfläche und Freiflächen bis zu +/-3% sind zulässig. Höhen- und Flächenangaben entsprechen den Rohbaumaßen. Bauübliche Toleranzen sind zulässig. Dieser Plan ist nicht für die Bestellung von Einbaumöbeln verwendbar. Naturmaße erforderlich! Die Einrichtung ist illustrativ dargestellt, Boden und Wandbeläge, Elektro-, Sanitär- und sonstige Ausstattung laut gültiger Bau- und Ausstattungsbeschreibung.

