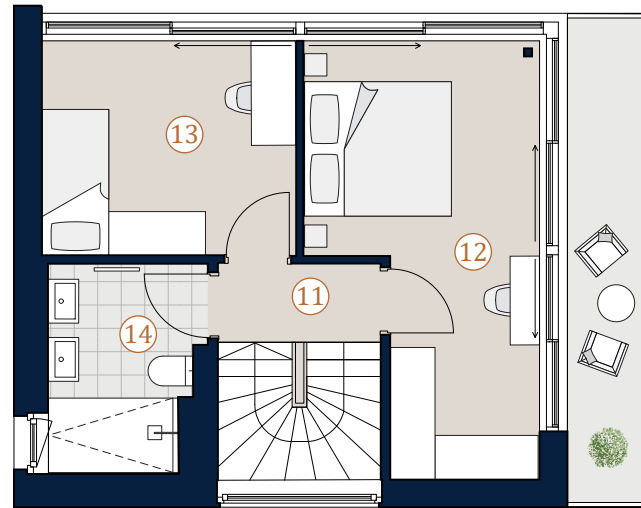


Hackenbergweg 43  
1190 Wien

Villa 1 · OG

**Nutzfläche** 129,70 m<sup>2</sup>  
**Terrasse** 31,77 m<sup>2</sup>  
**Balkon** 6,65 m<sup>2</sup>

11 Gang 2,36 m<sup>2</sup>  
12 Zimmer 15,28 m<sup>2</sup>  
13 Zimmer 10,01 m<sup>2</sup>  
14 Bad 5,51 m<sup>2</sup>



Obergeschoß

Villa 1



Übersicht | Lage

A4 | M 1:100

0 5



Bei Immobilien zu Hause.  
Seit 3 Generationen.

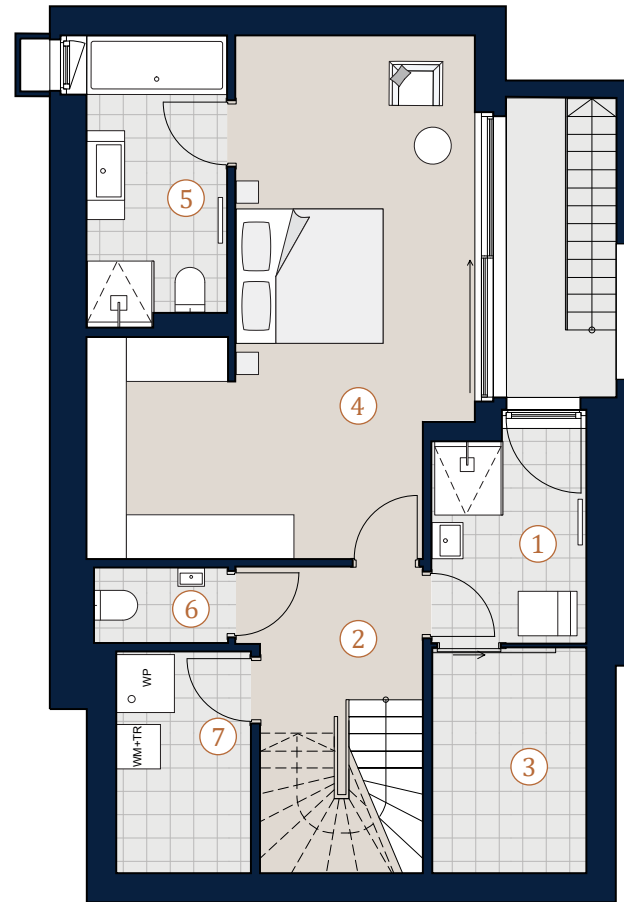
Die in der Plandarstellung dargestellte Möblierung ist schematisch und dient ausschließlich zur Illustration. Diese Darstellungen sind unverbindliche Plankopien. Der Planung und Ausführung sind Änderungen vorbehalten. Es gilt die Bau- und Ausstattungsbeschreibung. Sämtliche Maße sind Rohbaumaße. Planstand: Oktober 2022

## Hackenbergweg 43 1190 Wien

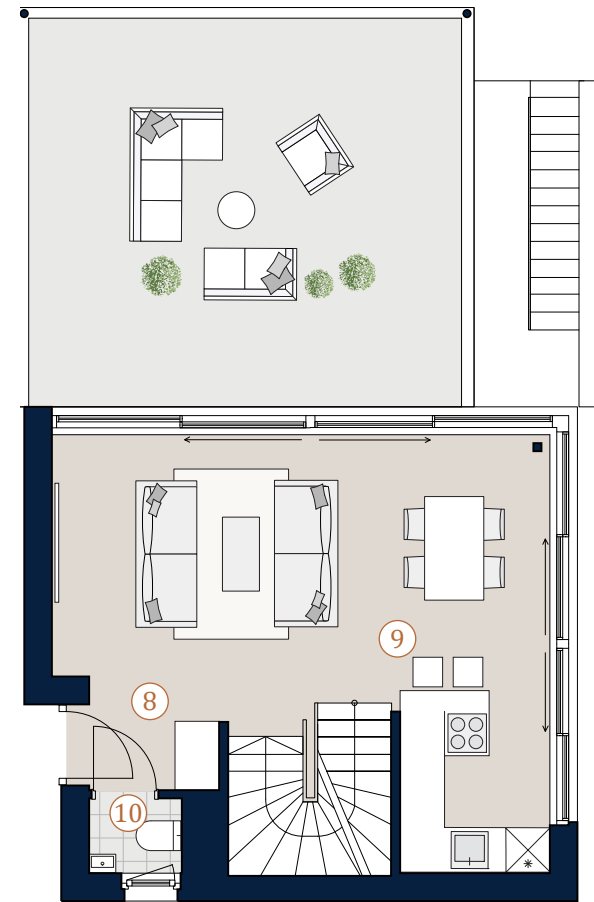
Villa 1 · UG, EG

**Nutzfläche** 129,70 m<sup>2</sup>  
**Terrasse** 31,77 m<sup>2</sup>  
**Balkon** 6,65 m<sup>2</sup>

1	Ruhebereich	5,79 m <sup>2</sup>
2	Stiegenhaus	9,21 m <sup>2</sup>
3	Sauna	6,39 m <sup>2</sup>
4	Zimmer	27,77 m <sup>2</sup>
5	Bad	7,30 m <sup>2</sup>
6	WC	1,68 m <sup>2</sup>
7	Technikraum	5,45 m <sup>2</sup>
8	Gang	2,63 m <sup>2</sup>
9	Wohnküche	29,04 m <sup>2</sup>
10	WC	1,28 m <sup>2</sup>



Untergeschoß



Erdgeschoß

A4 | M 1:100

0 5



Bei Immobilien zu Hause.  
Seit 3 Generationen.

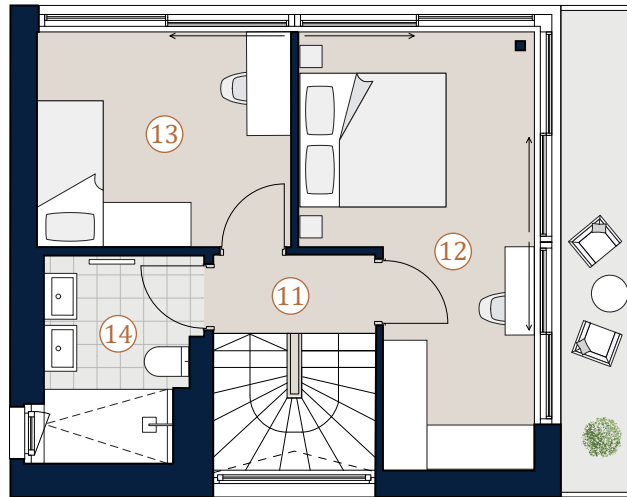
Die in der Plandarstellung dargestellte Möblierung ist schematisch und dient ausschließlich zur Illustration. Diese Darstellungen sind unverbindliche Plankopien. Der Planung und Ausführung sind Änderungen vorbehalten. Es gilt die Bau- und Ausstattungsbeschreibung. Sämtliche Maße sind Rohbaumaße. Planstand: Oktober 2022

Hackenbergweg 43  
1190 Wien

Villa 2 · OG

**Nutzfläche** 129,29 m<sup>2</sup>  
**Terrasse** 31,51 m<sup>2</sup>  
**Balkon** 6,57 m<sup>2</sup>

11 Gang 2,36 m<sup>2</sup>  
 12 Zimmer 15,28 m<sup>2</sup>  
 13 Zimmer 10,01 m<sup>2</sup>  
 14 Bad 5,51 m<sup>2</sup>



Obergeschoß

Villa 2



Übersicht | Lage

Bei Immobilien zu Hause.  
Seit 3 Generationen.

A4 | M 1:100



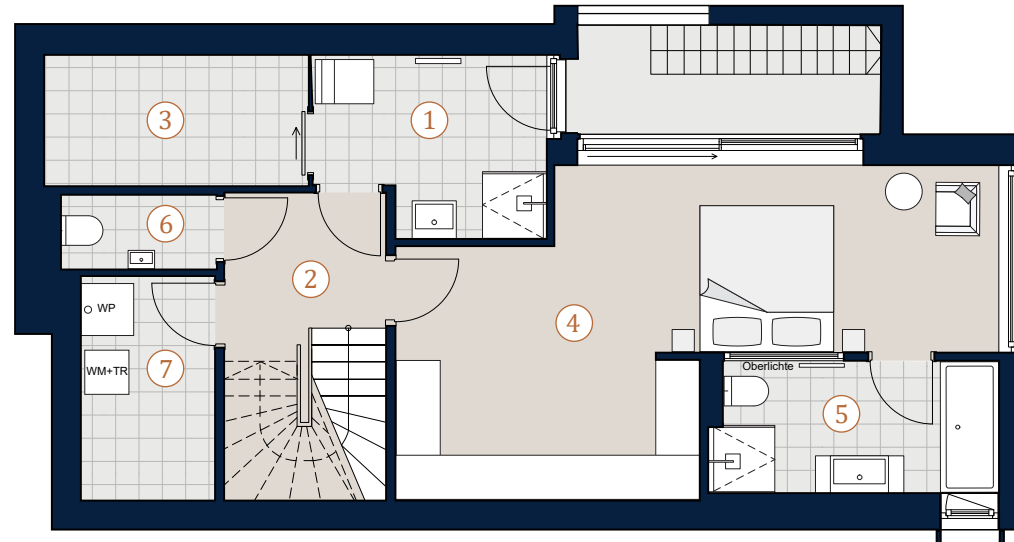
Die in der Plandarstellung dargestellte Möblierung ist schematisch und dient ausschließlich zur Illustration. Diese Darstellungen sind unverbindliche Plankopien. Der Planung und Ausführung sind Änderungen vorbehalten. Es gilt die Bau- und Ausstattungsbeschreibung. Sämtliche Maße sind Rohbaumaße. Planstand: Oktober 2022

## Hackenbergweg 43 1190 Wien

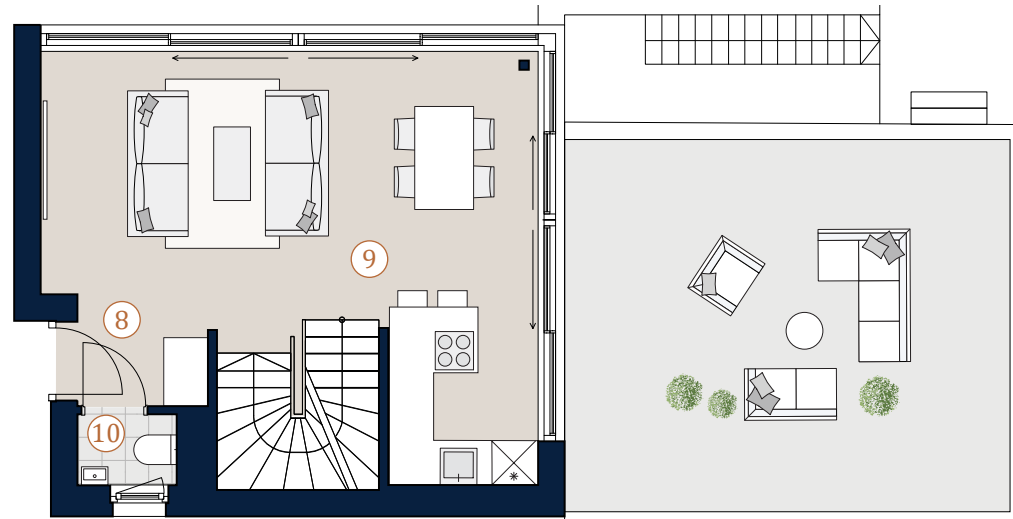
Villa 2 · UG, EG

**Nutzfläche** 129,29 m<sup>2</sup>  
**Terrasse** 31,51 m<sup>2</sup>  
**Balkon** 6,57 m<sup>2</sup>

1	Ruhebereich	7,18 m <sup>2</sup>
2	Stiegenhaus	8,85 m <sup>2</sup>
3	Sauna	6,42 m <sup>2</sup>
4	Zimmer	26,37 m <sup>2</sup>
5	Bad	6,78 m <sup>2</sup>
6	WC	2,15 m <sup>2</sup>
7	Technikraum	5,46 m <sup>2</sup>
8	Gang	2,63 m <sup>2</sup>
9	Wohnküche	29,01 m <sup>2</sup>
10	WC	1,28 m <sup>2</sup>



Untergeschoß



Erdgeschoß

A4 | M 1:100



Bei Immobilien zu Hause.  
Seit 3 Generationen.

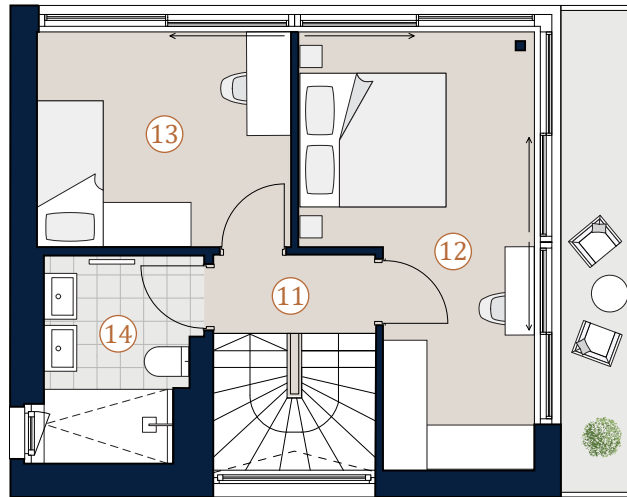
Die in der Plandarstellung dargestellte Möblierung ist schematisch und dient ausschließlich zur Illustration. Diese Darstellungen sind unverbindliche Plankopien. Der Planung und Ausführung sind Änderungen vorbehalten. Es gilt die Bau- und Ausstattungsbeschreibung. Sämtliche Maße sind Rohbaumaße. Planstand: Oktober 2022

Hackenbergweg 43  
1190 Wien

Villa 3 · OG

**Nutzfläche** 129,29 m<sup>2</sup>  
**Terrasse** 31,51 m<sup>2</sup>  
**Balkon** 6,57 m<sup>2</sup>

11 Gang 2,36 m<sup>2</sup>  
 12 Zimmer 15,28 m<sup>2</sup>  
 13 Zimmer 10,01 m<sup>2</sup>  
 14 Bad 5,51 m<sup>2</sup>



Obergeschoß

Villa 3



Übersicht | Lage

Bei Immobilien zu Hause.  
Seit 3 Generationen.

A4 | M 1:100



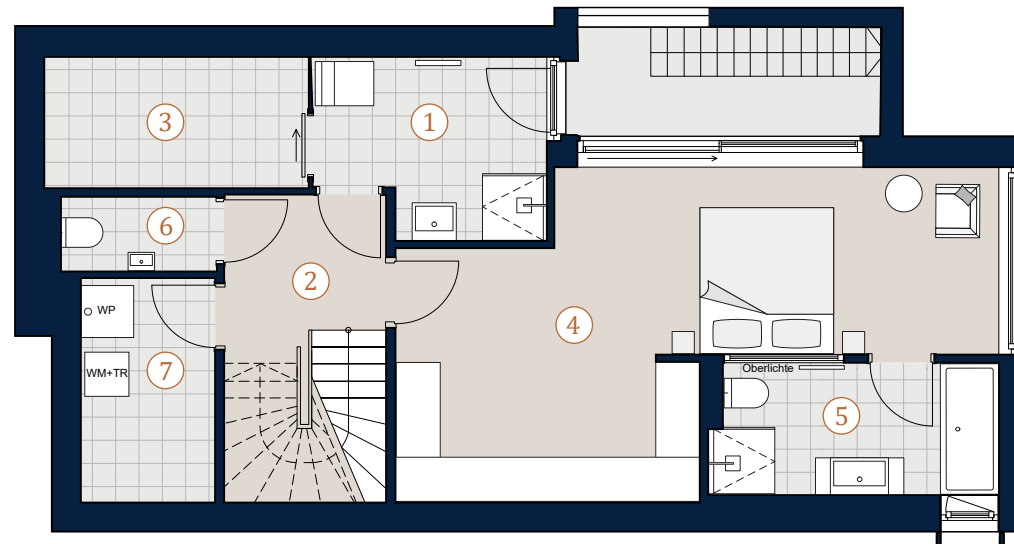
Die in der Plandarstellung dargestellte Möblierung ist schematisch und dient ausschließlich zur Illustration. Diese Darstellungen sind unverbindliche Plankopien. Der Planung und Ausführung sind Änderungen vorbehalten. Es gilt die Bau- und Ausstattungsbeschreibung. Sämtliche Maße sind Rohbaumaße. Planstand: Oktober 2022

## Hackenbergweg 43 1190 Wien

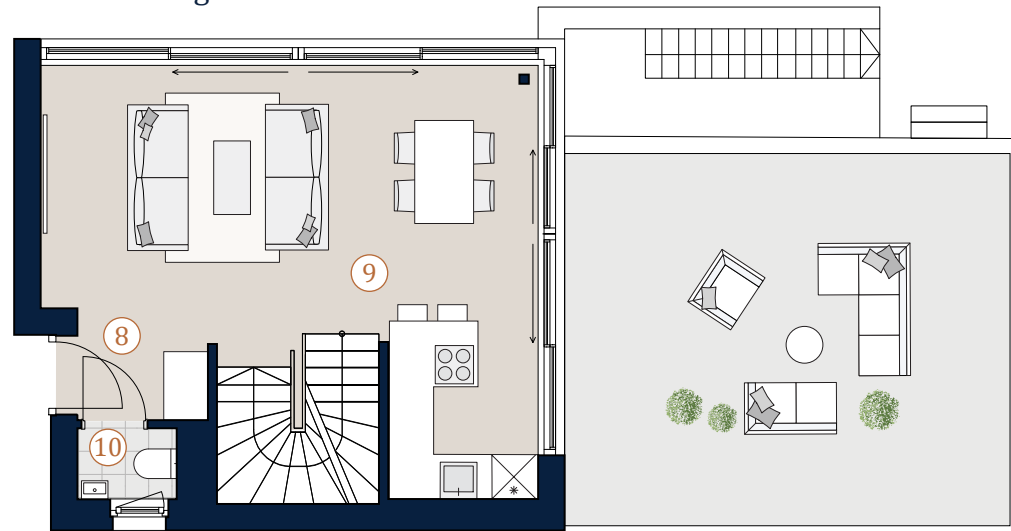
Villa 3 · UG, EG

**Nutzfläche** 129,29 m<sup>2</sup>  
**Terrasse** 31,51 m<sup>2</sup>  
**Balkon** 6,57 m<sup>2</sup>

1	Ruhebereich	7,18 m <sup>2</sup>
2	Stiegenhaus	8,85 m <sup>2</sup>
3	Sauna	6,42 m <sup>2</sup>
4	Zimmer	26,37 m <sup>2</sup>
5	Bad	6,78 m <sup>2</sup>
6	WC	2,15 m <sup>2</sup>
7	Technikraum	5,46 m <sup>2</sup>
8	Gang	2,63 m <sup>2</sup>
9	Wohnküche	29,01 m <sup>2</sup>
10	WC	1,28 m <sup>2</sup>



Untergeschoß



Erdgeschoß

A4 | M 1:100



Bei Immobilien zu Hause.  
Seit 3 Generationen.

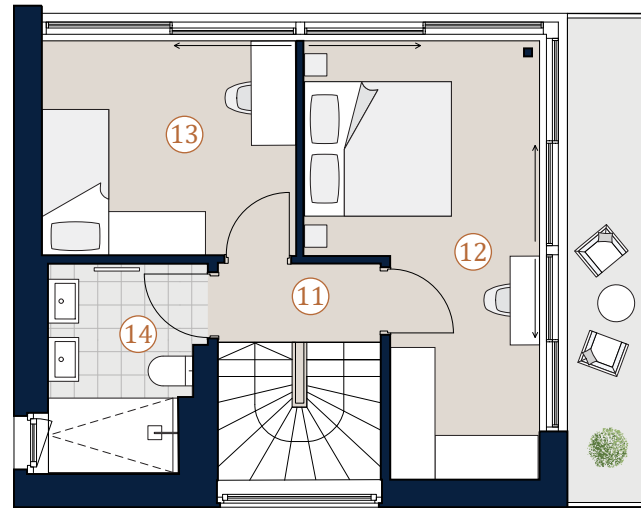
Die in der Plandarstellung dargestellte Möblierung ist schematisch und dient ausschließlich zur Illustration. Diese Darstellungen sind unverbindliche Plankopien. Der Planung und Ausführung sind Änderungen vorbehalten. Es gilt die Bau- und Ausstattungsbeschreibung. Sämtliche Maße sind Rohbaumaße. Planstand: Oktober 2022

Hackenbergweg 43  
1190 Wien

Villa 4 · OG

**Nutzfläche** 129,70 m<sup>2</sup>  
**Terrasse** 31,77 m<sup>2</sup>  
**Balkon** 6,65 m<sup>2</sup>

11 Gang 2,36 m<sup>2</sup>  
 12 Zimmer 15,28 m<sup>2</sup>  
 13 Zimmer 10,01 m<sup>2</sup>  
 14 Bad 5,51 m<sup>2</sup>



Obergeschoß

Villa 4



Übersicht | Lage

Bei Immobilien zu Hause.  
Seit 3 Generationen.

A4 | M 1:100



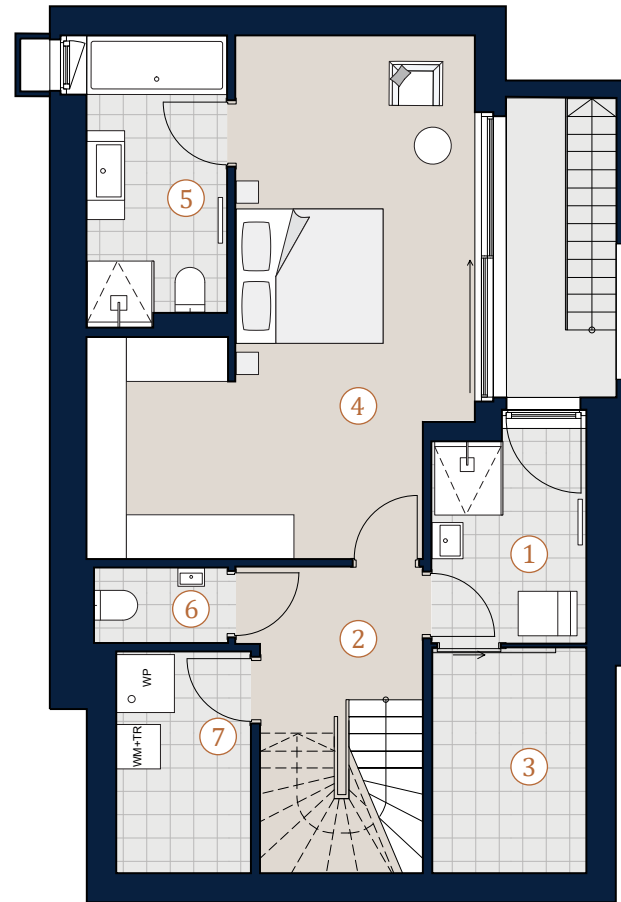
Die in der Plandarstellung dargestellte Möblierung ist schematisch und dient ausschließlich zur Illustration. Diese Darstellungen sind unverbindliche Plankopien. Der Planung und Ausführung sind Änderungen vorbehalten. Es gilt die Bau- und Ausstattungsbeschreibung. Sämtliche Maße sind Rohbaumaße. Planstand: Oktober 2022

## Hackenbergweg 43 1190 Wien

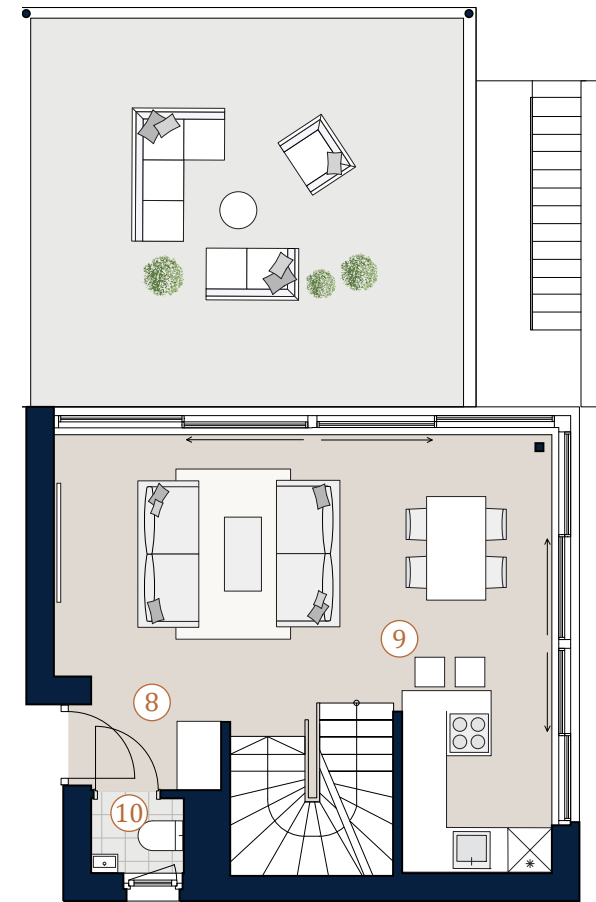
Villa 4 · UG, EG

**Nutzfläche** 129,70 m<sup>2</sup>  
**Terrasse** 31,77 m<sup>2</sup>  
**Balkon** 6,65 m<sup>2</sup>

1	Ruhebereich	5,79 m <sup>2</sup>
2	Stiegenhaus	9,21 m <sup>2</sup>
3	Sauna	6,39 m <sup>2</sup>
4	Zimmer	27,77 m <sup>2</sup>
5	Bad	7,30 m <sup>2</sup>
6	WC	1,68 m <sup>2</sup>
7	Technikraum	5,45 m <sup>2</sup>
8	Gang	2,63 m <sup>2</sup>
9	Wohnküche	29,04 m <sup>2</sup>
10	WC	1,28 m <sup>2</sup>



Untergeschoß



Erdgeschoß

A4 | M 1:100



Bei Immobilien zu Hause.  
Seit 3 Generationen.

Die in der Plandarstellung dargestellte Möblierung ist schematisch und dient ausschließlich zur Illustration. Diese Darstellungen sind unverbindliche Plankopien. Der Planung und Ausführung sind Änderungen vorbehalten. Es gilt die Bau- und Ausstattungsbeschreibung. Sämtliche Maße sind Rohbaumaße. Planstand: Oktober 2022

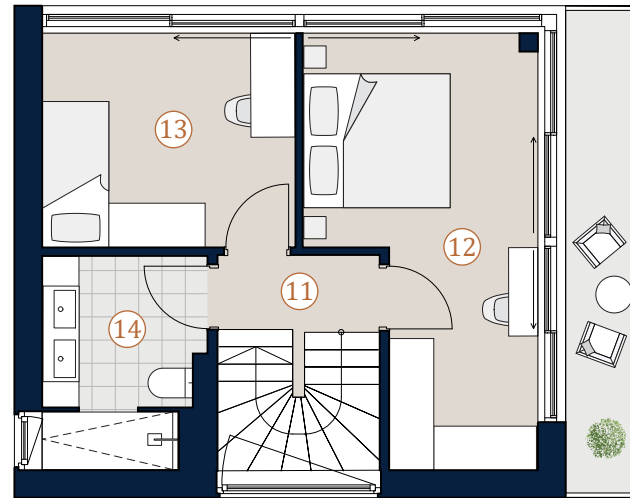


Hackenbergweg 43  
1190 Wien

Villa 5 · OG

**Nutzfläche** 129,70 m<sup>2</sup>  
**Terrasse** 31,77 m<sup>2</sup>  
**Balkon** 6,65 m<sup>2</sup>

11 Gang 2,36 m<sup>2</sup>  
 12 Zimmer 15,28 m<sup>2</sup>  
 13 Zimmer 10,01 m<sup>2</sup>  
 14 Bad 5,51 m<sup>2</sup>



Obergeschoß

Villa 5



Übersicht | Lage

Bei Immobilien zu Hause.  
Seit 3 Generationen.

A4 | M 1:100



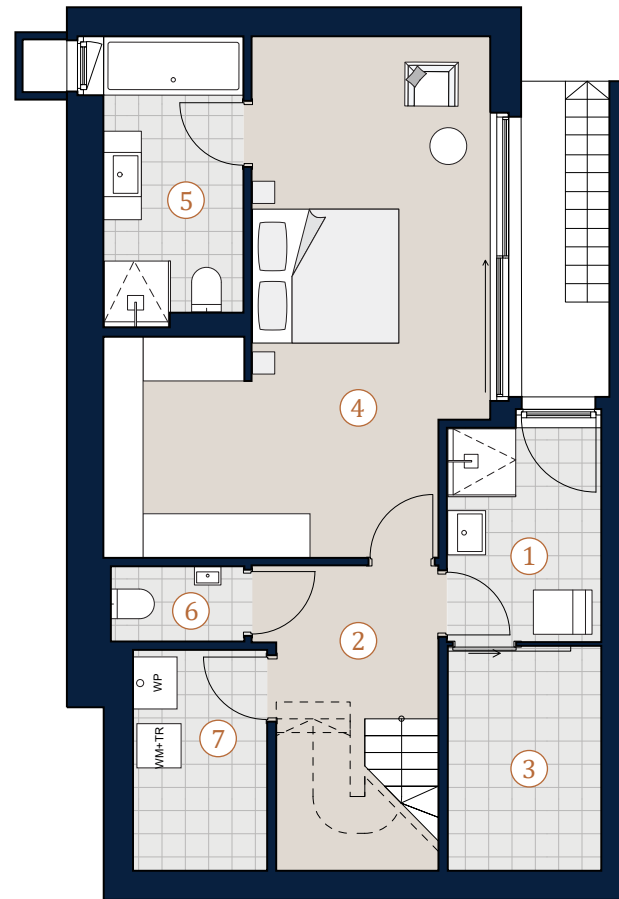
Die in der Plandarstellung dargestellte Möblierung ist schematisch und dient ausschließlich zur Illustration. Diese Darstellungen sind unverbindliche Plankopien. Der Planung und Ausführung sind Änderungen vorbehalten. Es gilt die Bau- und Ausstattungsbeschreibung. Sämtliche Maße sind Rohbaumaße. Planstand: August 2022

## Hackenbergweg 43 1190 Wien

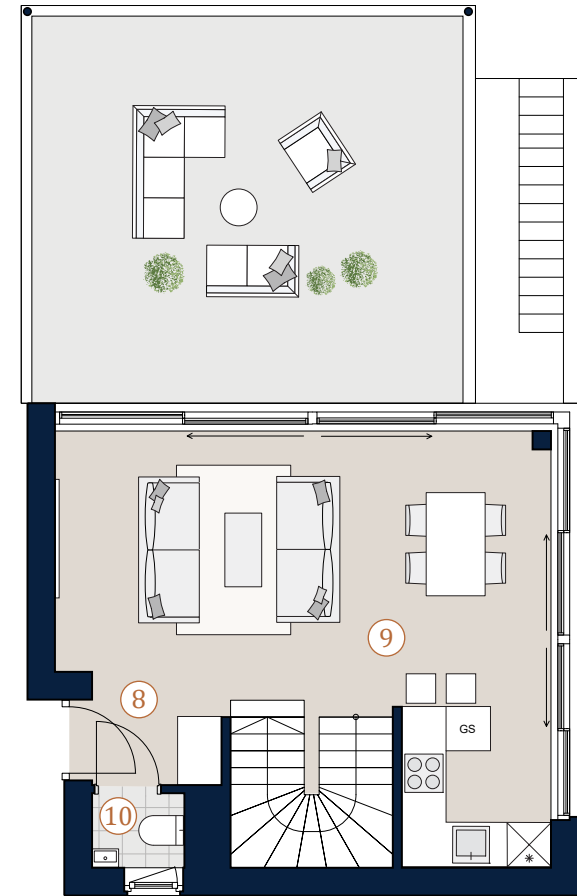
Villa 5 • UG, EG

**Nutzfläche** 129,70 m<sup>2</sup>  
**Terrasse** 31,77 m<sup>2</sup>  
**Balkon** 6,65 m<sup>2</sup>

1	Ruhebereich	5,79 m <sup>2</sup>
2	Stiegenhaus	9,21 m <sup>2</sup>
3	Sauna	6,39 m <sup>2</sup>
4	Zimmer	27,77 m <sup>2</sup>
5	Bad	7,30 m <sup>2</sup>
6	WC	1,68 m <sup>2</sup>
7	Technikraum	5,45 m <sup>2</sup>
8	Gang	2,63 m <sup>2</sup>
9	Wohnküche	29,04 m <sup>2</sup>
10	WC	1,28 m <sup>2</sup>



Untergeschoß



Erdgeschoß

A4 | M 1:100



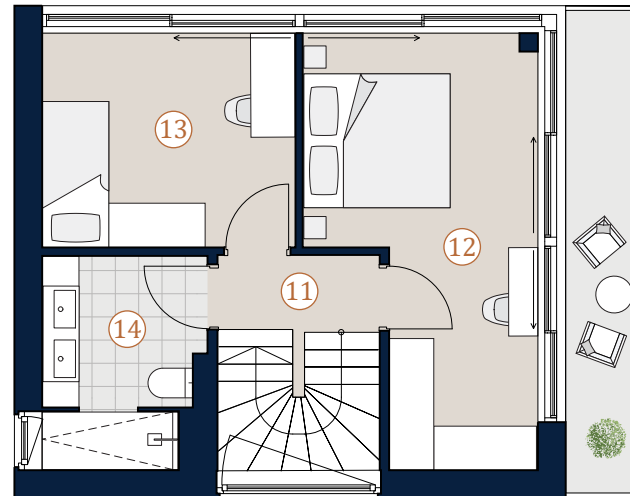
Bei Immobilien zu Hause.  
Seit 3 Generationen.

Die in der Plandarstellung dargestellte Möblierung ist schematisch und dient ausschließlich zur Illustration. Diese Darstellungen sind unverbindliche Plankopien. Der Planung und Ausführung sind Änderungen vorbehalten. Es gilt die Bau- und Ausstattungsbeschreibung. Sämtliche Maße sind Rohbaumaße. Planstand: August 2022

Hackenbergweg 43  
1190 Wien

Villa 6 · OG

<b>Nutzfläche</b>	<b>129,70 m<sup>2</sup></b>
<b>Terrasse</b>	<b>31,77 m<sup>2</sup></b>
<b>Balkon</b>	<b>6,65 m<sup>2</sup></b>
<b>11</b> Gang	2,36 m <sup>2</sup>
<b>12</b> Zimmer	15,28 m <sup>2</sup>
<b>13</b> Zimmer	10,01 m <sup>2</sup>
<b>14</b> Bad	5,51 m <sup>2</sup>



Obergeschoß



Villa 6

Übersicht | Lage

Bei Immobilien zu Hause.  
Seit 3 Generationen.

A4 | M 1:100



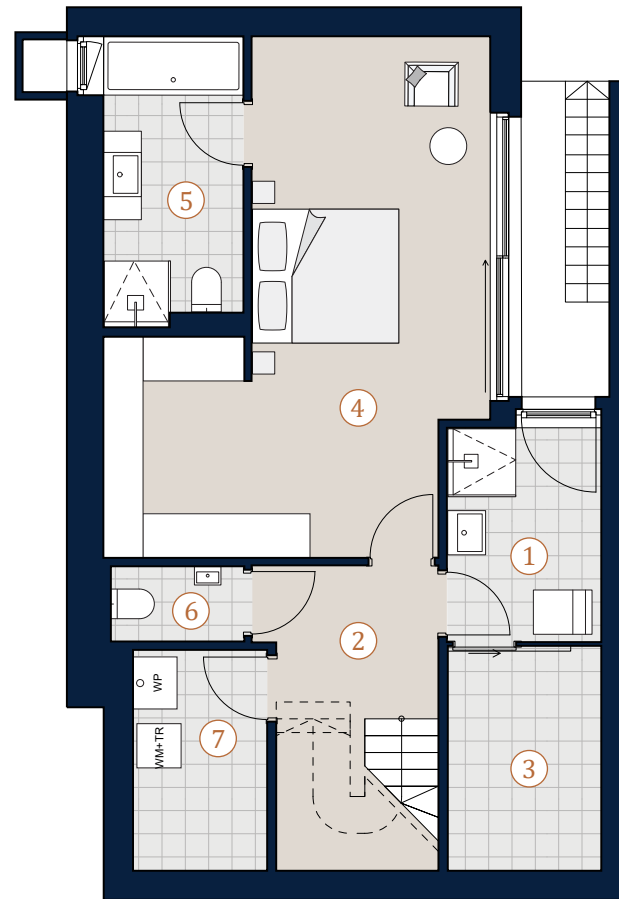
Die in der Plandarstellung dargestellte Möblierung ist schematisch und dient ausschließlich zur Illustration. Diese Darstellungen sind unverbindliche Plankopien. Der Planung und Ausführung sind Änderungen vorbehalten. Es gilt die Bau- und Ausstattungsbeschreibung. Sämtliche Maße sind Rohbaumaße. Planstand: August 2022

Hackenbergweg 43  
1190 Wien

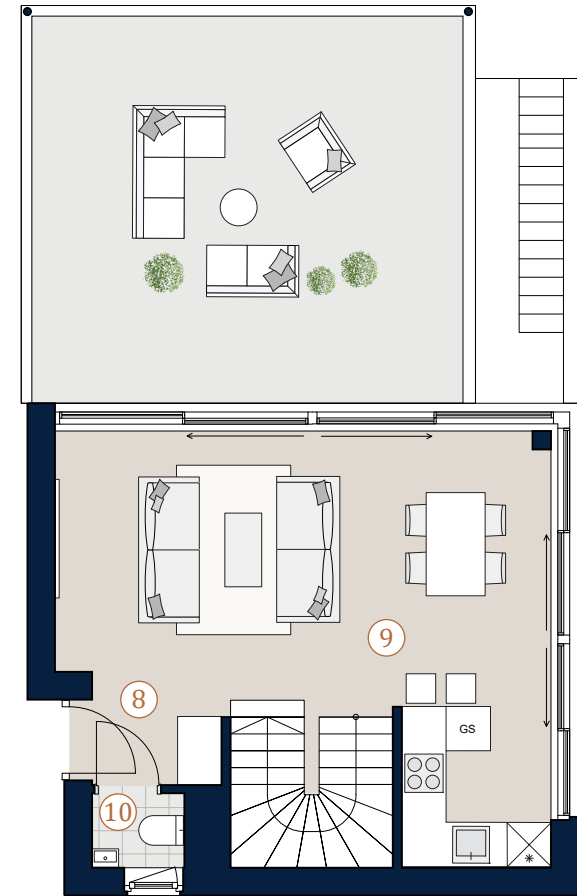
Villa 6 · UG, EG

**Nutzfläche** 129,70 m<sup>2</sup>  
**Terrasse** 31,77 m<sup>2</sup>  
**Balkon** 6,65 m<sup>2</sup>

1	Ruhebereich	5,79 m <sup>2</sup>
2	Stiegenhaus	9,21 m <sup>2</sup>
3	Sauna	6,39 m <sup>2</sup>
4	Zimmer	27,77 m <sup>2</sup>
5	Bad	7,30 m <sup>2</sup>
6	WC	1,68 m <sup>2</sup>
7	Technikraum	5,45 m <sup>2</sup>
8	Gang	2,63 m <sup>2</sup>
9	Wohnküche	29,04 m <sup>2</sup>
10	WC	1,28 m <sup>2</sup>



Untergeschoß



Erdgeschoß

A4 | M 1:100



Bei Immobilien zu Hause.  
Seit 3 Generationen.

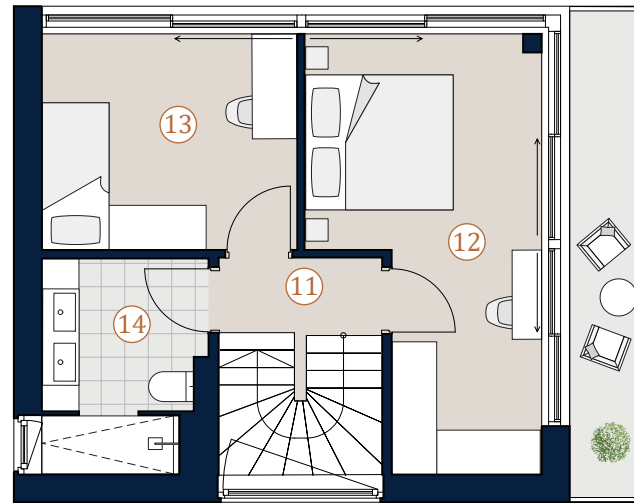
Die in der Plandarstellung dargestellte Möblierung ist schematisch und dient ausschließlich zur Illustration. Diese Darstellungen sind unverbindliche Plankopien. Der Planung und Ausführung sind Änderungen vorbehalten. Es gilt die Bau- und Ausstattungsbeschreibung. Sämtliche Maße sind Rohbaumaße. Planstand: August 2022

Hackenbergweg 43  
1190 Wien

Villa 7 · OG

**Nutzfläche** 129,87 m<sup>2</sup>  
**Terrasse** 31,77 m<sup>2</sup>  
**Balkon** 6,57 m<sup>2</sup>

11 Gang 2,36 m<sup>2</sup>  
 12 Zimmer 15,28 m<sup>2</sup>  
 13 Zimmer 10,01 m<sup>2</sup>  
 14 Bad 5,51 m<sup>2</sup>



Obergeschoß



Villa 7

Übersicht | Lage

Bei Immobilien zu Hause.  
Seit 3 Generationen.

A4 | M 1:100



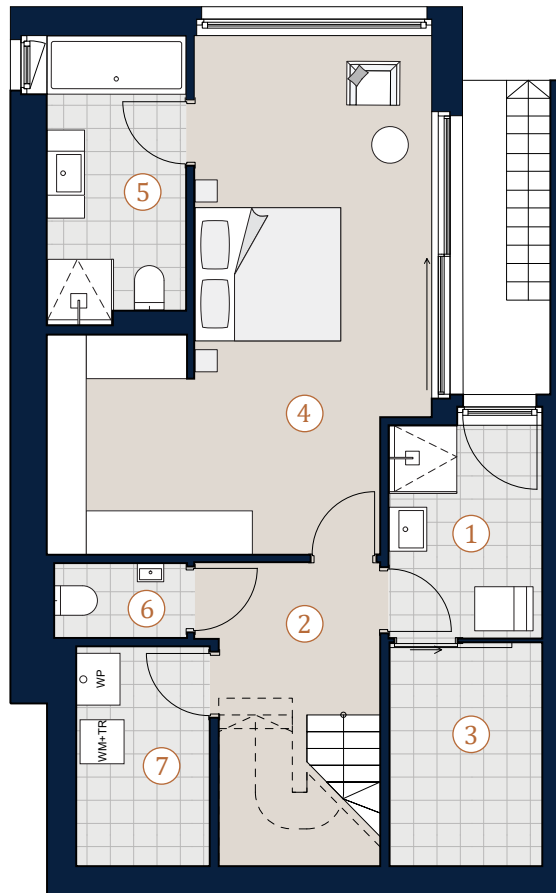
Die in der Plandarstellung dargestellte Möblierung ist schematisch und dient ausschließlich zur Illustration. Diese Darstellungen sind unverbindliche Plankopien. Der Planung und Ausführung sind Änderungen vorbehalten. Es gilt die Bau- und Ausstattungsbeschreibung. Sämtliche Maße sind Rohbaumaße. Planstand: August 2022

## Hackenbergweg 43 1190 Wien

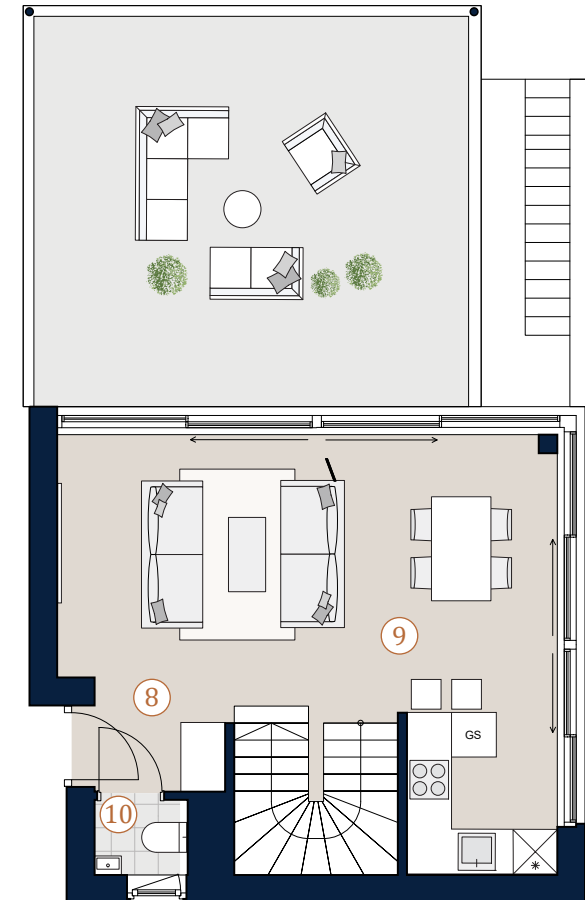
Villa 7 · UG, EG

**Nutzfläche** 129,87 m<sup>2</sup>  
**Terrasse** 31,77 m<sup>2</sup>  
**Balkon** 6,57 m<sup>2</sup>

1	Ruhebereich	5,79 m <sup>2</sup>
2	Stiegenhaus	9,21 m <sup>2</sup>
3	Sauna	6,39 m <sup>2</sup>
4	Zimmer	27,77 m <sup>2</sup>
5	Bad	7,31 m <sup>2</sup>
6	WC	1,81 m <sup>2</sup>
7	Technikraum	5,45 m <sup>2</sup>
8	Gang	2,65 m <sup>2</sup>
9	Wohnküche	29,05 m <sup>2</sup>
10	WC	1,28 m <sup>2</sup>



Untergeschoß



Erdgeschoß

A4 | M 1:100



Bei Immobilien zu Hause.  
Seit 3 Generationen.

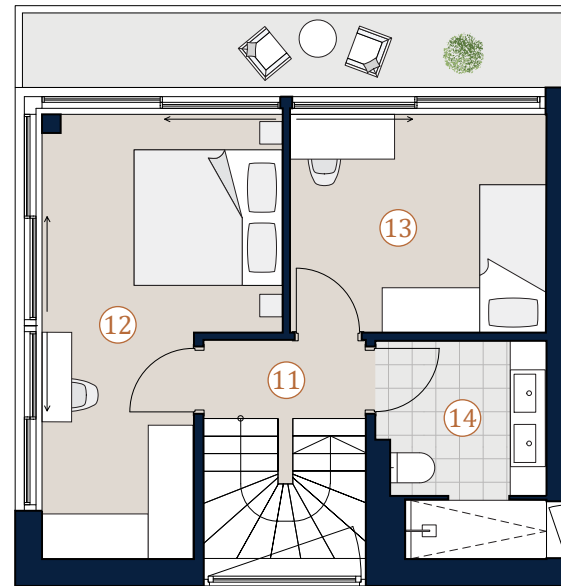
Die in der Plandarstellung dargestellte Möblierung ist schematisch und dient ausschließlich zur Illustration. Diese Darstellungen sind unverbindliche Plankopien. Der Planung und Ausführung sind Änderungen vorbehalten. Es gilt die Bau- und Ausstattungsbeschreibung. Sämtliche Maße sind Rohbaumaße. Planstand: August 2022

Hackenbergweg 43  
1190 Wien

Villa 8 · OG

**Nutzfläche** 127,27 m<sup>2</sup>  
**Terrasse** 30,74 m<sup>2</sup>  
**Balkon** 7,50 m<sup>2</sup>

11 Gang 2,69 m<sup>2</sup>  
 12 Zimmer 14,99 m<sup>2</sup>  
 13 Zimmer 10,05 m<sup>2</sup>  
 14 Bad 5,98 m<sup>2</sup>



Obergeschoß



Villa 8

Übersicht | Lage

Bei Immobilien zu Hause.  
Seit 3 Generationen.

A4 | M 1:100



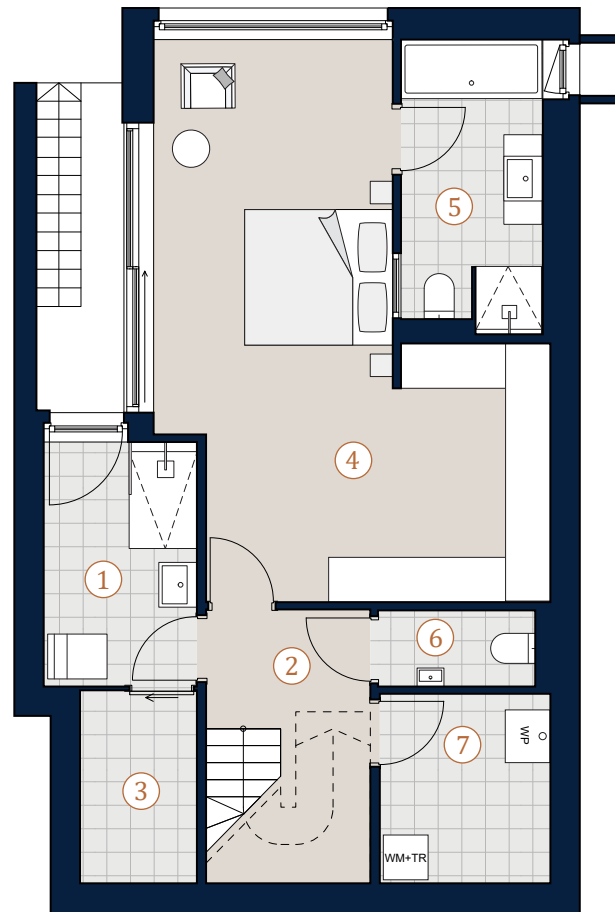
Die in der Plandarstellung dargestellte Möblierung ist schematisch und dient ausschließlich zur Illustration. Diese Darstellungen sind unverbindliche Plankopien. Der Planung und Ausführung sind Änderungen vorbehalten. Es gilt die Bau- und Ausstattungsbeschreibung. Sämtliche Maße sind Rohbaumaße. Planstand: August 2022

## Hackenbergweg 43 1190 Wien

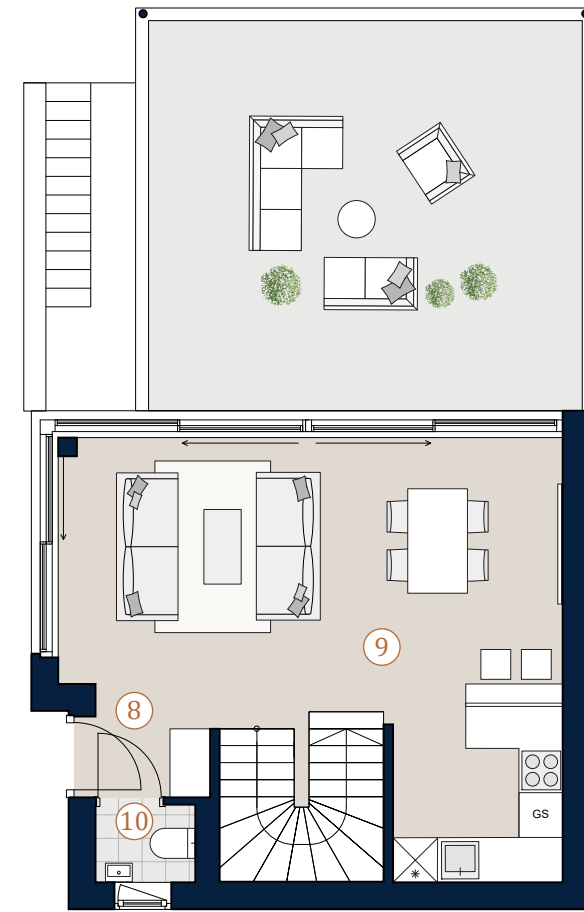
Villa 8 · UG, EG

**Nutzfläche** 127,27 m<sup>2</sup>  
**Terrasse** 30,74 m<sup>2</sup>  
**Balkon** 7,50 m<sup>2</sup>

1	Ruhebereich	6,45 m <sup>2</sup>
2	Stiegenhaus	7,53 m <sup>2</sup>
3	Sauna	3,89 m <sup>2</sup>
4	Zimmer	28,67 m <sup>2</sup>
5	Bad	7,16 m <sup>2</sup>
6	WC	2,08 m <sup>2</sup>
7	Technikraum	5,58 m <sup>2</sup>
8	Gang	2,24 m <sup>2</sup>
9	Wohnküche	28,64 m <sup>2</sup>
10	WC	1,32 m <sup>2</sup>



Untergeschoß



Erdgeschoß

A4 | M 1:100



Bei Immobilien zu Hause.  
Seit 3 Generationen.

Die in der Plandarstellung dargestellte Möblierung ist schematisch und dient ausschließlich zur Illustration. Diese Darstellungen sind unverbindliche Plankopien. Der Planung und Ausführung sind Änderungen vorbehalten. Es gilt die Bau- und Ausstattungsbeschreibung. Sämtliche Maße sind Rohbaumaße. Planstand: August 2022

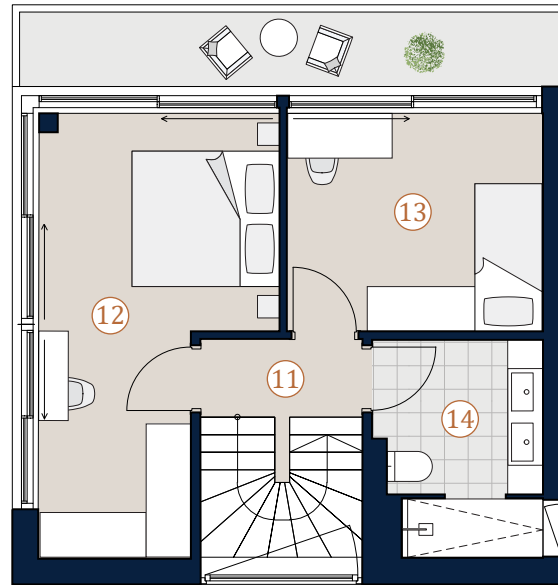


Hackenbergweg 43  
1190 Wien

Villa 9 · 0G

**Nutzfläche** 129,09 m<sup>2</sup>  
**Terrasse** 31,44 m<sup>2</sup>  
**Balkon** 7,09 m<sup>2</sup>

11 Gang 1,35 m<sup>2</sup>  
12 Zimmer 16,66 m<sup>2</sup>  
13 Zimmer 10,21 m<sup>2</sup>  
14 Bad 4,93 m<sup>2</sup>



Obergeschoß



Villa 9

Übersicht | Lage

A4 | M 1:100



Bei Immobilien zu Hause.  
Seit 3 Generationen.

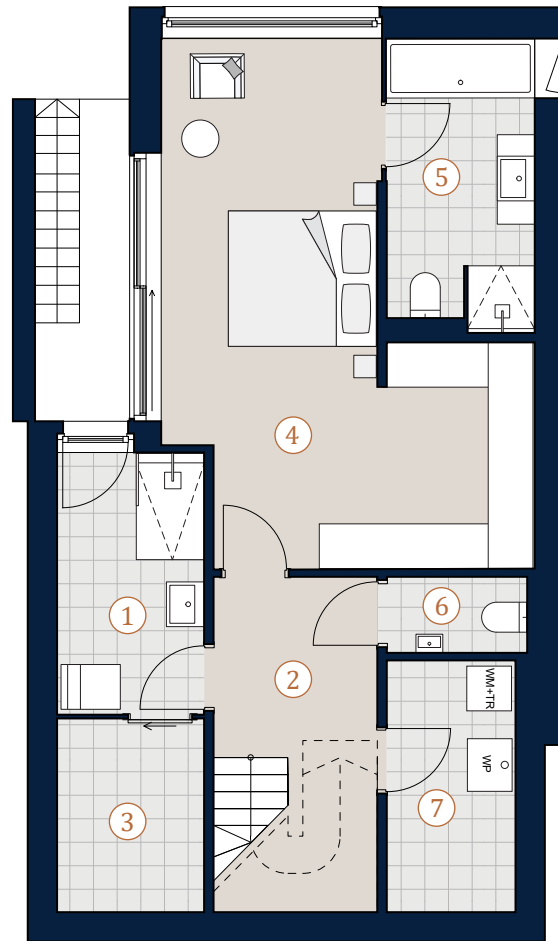
Die in der Plandarstellung dargestellte Möblierung ist schematisch und dient ausschließlich zur Illustration. Diese Darstellungen sind unverbindliche Plankopien. Der Planung und Ausführung sind Änderungen vorbehalten. Es gilt die Bau- und Ausstattungsbeschreibung. Sämtliche Maße sind Rohbaumaße. Planstand: August 2022

## Hackenbergweg 43 1190 Wien

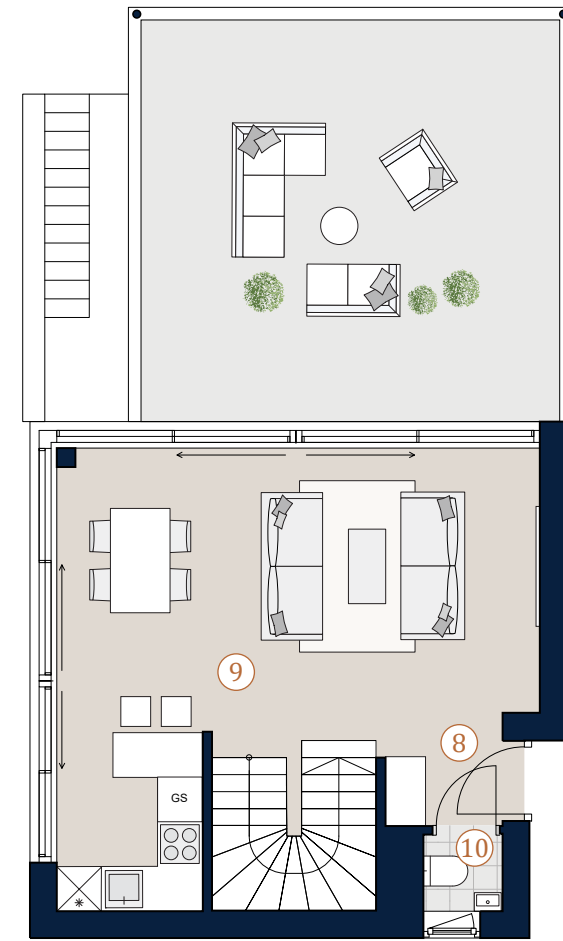
Villa 9 · UG, EG

**Nutzfläche** 129,09 m<sup>2</sup>  
**Terrasse** 31,44 m<sup>2</sup>  
**Balkon** 7,09 m<sup>2</sup>

1	Ruhebereich	7,03 m <sup>2</sup>
2	Stiegenhaus	9,68 m <sup>2</sup>
3	Sauna	5,12 m <sup>2</sup>
4	Zimmer	26,03 m <sup>2</sup>
5	Bad	7,72 m <sup>2</sup>
6	WC	1,91 m <sup>2</sup>
7	Technikraum	5,77 m <sup>2</sup>
8	Gang	2,33 m <sup>2</sup>
9	Wohnküche	29,30 m <sup>2</sup>
10	WC	1,05 m <sup>2</sup>



Untergeschoß



Erdgeschoß

A4 | M 1:100



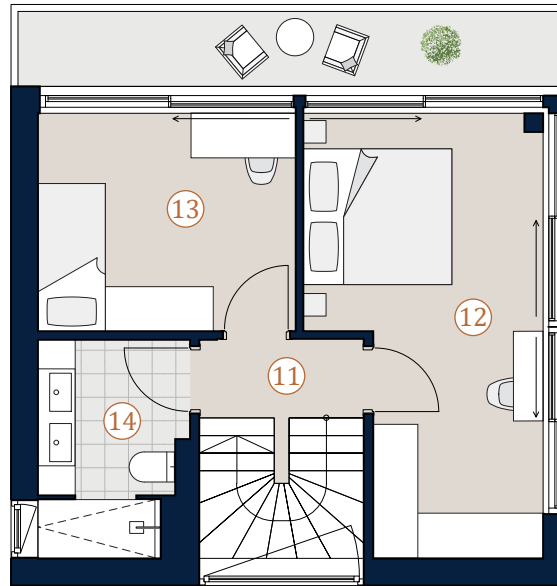
Bei Immobilien zu Hause.  
Seit 3 Generationen.

Die in der Plandarstellung dargestellte Möblierung ist schematisch und dient ausschließlich zur Illustration. Diese Darstellungen sind unverbindliche Plankopien. Der Planung und Ausführung sind Änderungen vorbehalten. Es gilt die Bau- und Ausstattungsbeschreibung. Sämtliche Maße sind Rohbaumaße. Planstand: August 2022

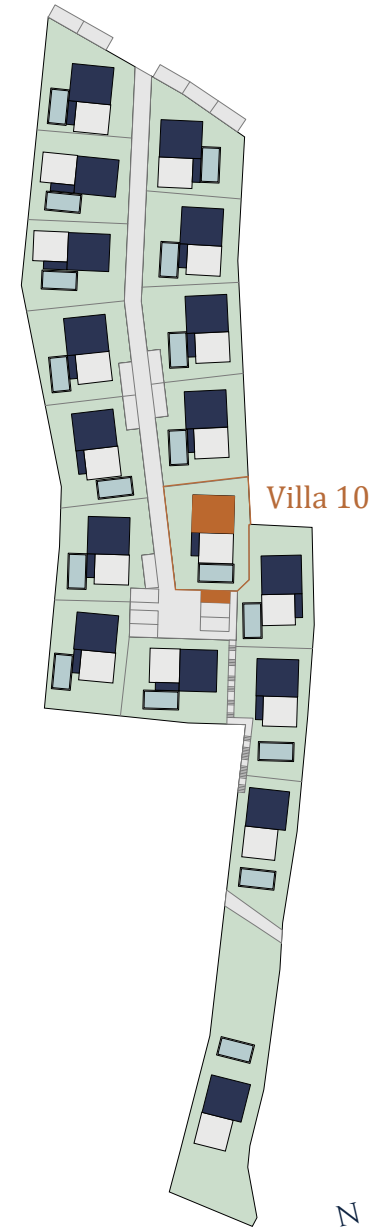
Hackenbergweg 43  
1190 Wien

Villa 10 · OG

<b>Nutzfläche</b>	<b>129,82 m<sup>2</sup></b>
<b>Terrasse</b>	<b>33,44 m<sup>2</sup></b>
<b>Balkon</b>	<b>7,37 m<sup>2</sup></b>
<b>11</b> Gang	2,57 m <sup>2</sup>
<b>12</b> Zimmer	16,01 m <sup>2</sup>
<b>13</b> Zimmer	10,01 m <sup>2</sup>
<b>14</b> Bad	4,81 m <sup>2</sup>



Obergeschoß



Übersicht | Lage

Bei Immobilien zu Hause.  
Seit 3 Generationen.

A4 | M 1:100

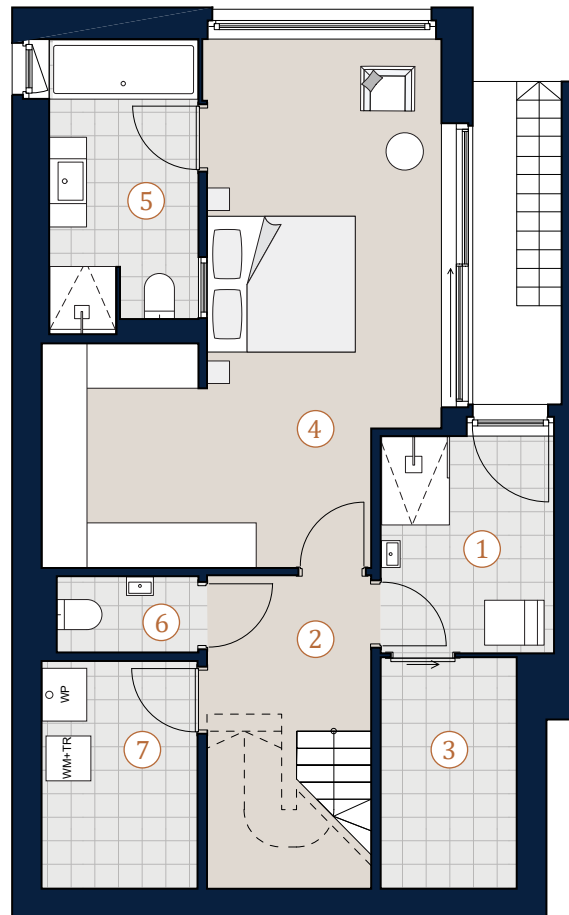


## Hackenbergweg 43 1190 Wien

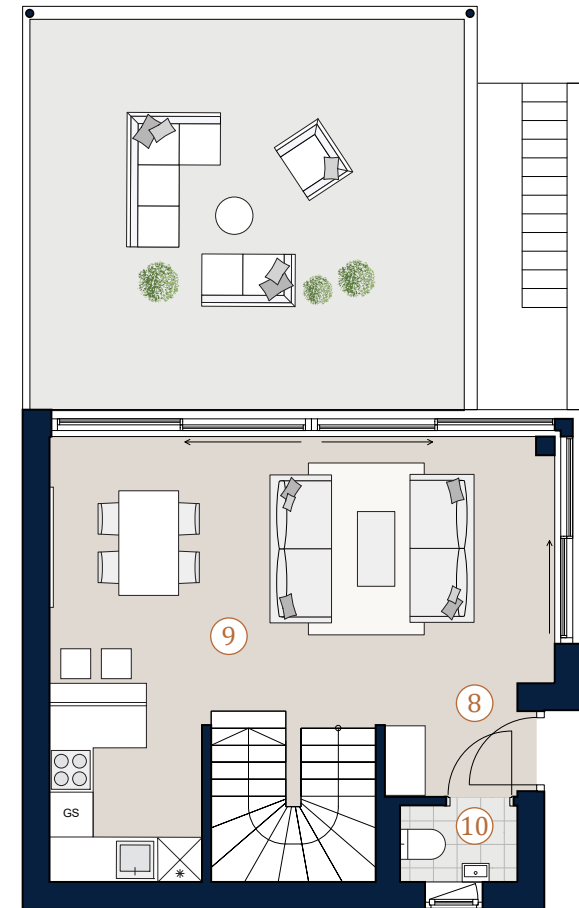
Villa 10 · UG, EG

**Nutzfläche** 129,82 m<sup>2</sup>  
**Terrasse** 33,44 m<sup>2</sup>  
**Balkon** 7,37 m<sup>2</sup>

1	Ruhebereich	6,63 m <sup>2</sup>
2	Stiegenhaus	8,91 m <sup>2</sup>
3	Sauna	5,58 m <sup>2</sup>
4	Zimmer	27,02 m <sup>2</sup>
5	Bad	7,71 m <sup>2</sup>
6	WC	1,91 m <sup>2</sup>
7	Technikraum	6,25 m <sup>2</sup>
8	Gang	2,63 m <sup>2</sup>
9	Wohnküche	28,31 m <sup>2</sup>
10	WC	1,47 m <sup>2</sup>



Untergeschoß



Erdgeschoß

A4 | M 1:100



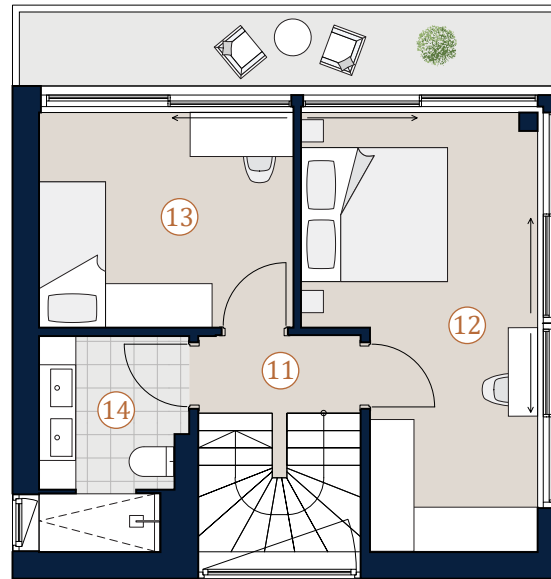
Bei Immobilien zu Hause.  
Seit 3 Generationen.

Die in der Plandarstellung dargestellte Möblierung ist schematisch und dient ausschließlich zur Illustration. Diese Darstellungen sind unverbindliche Plankopien. Der Planung und Ausführung sind Änderungen vorbehalten. Es gilt die Bau- und Ausstattungsbeschreibung. Sämtliche Maße sind Rohbaumaße. Planstand: August 2022

Hackenbergweg 43  
1190 Wien

Villa 11 · OG

<b>Nutzfläche</b>	<b>130,01 m<sup>2</sup></b>
<b>Terrasse</b>	<b>33,44 m<sup>2</sup></b>
<b>Balkon</b>	<b>7,37 m<sup>2</sup></b>
<b>11</b> Gang	2,36 m <sup>2</sup>
<b>12</b> Zimmer	16,01 m <sup>2</sup>
<b>13</b> Zimmer	10,01 m <sup>2</sup>
<b>14</b> Bad	4,84 m <sup>2</sup>



Obergeschoß



Übersicht | Lage

Bei Immobilien zu Hause.  
Seit 3 Generationen.

A4 | M 1:100

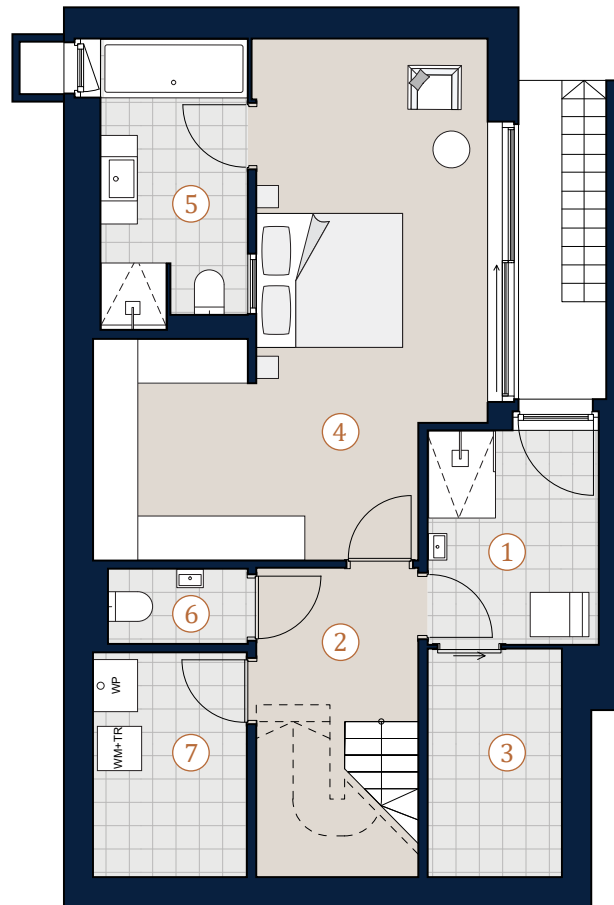


**Hackenbergweg 43**  
1190 Wien

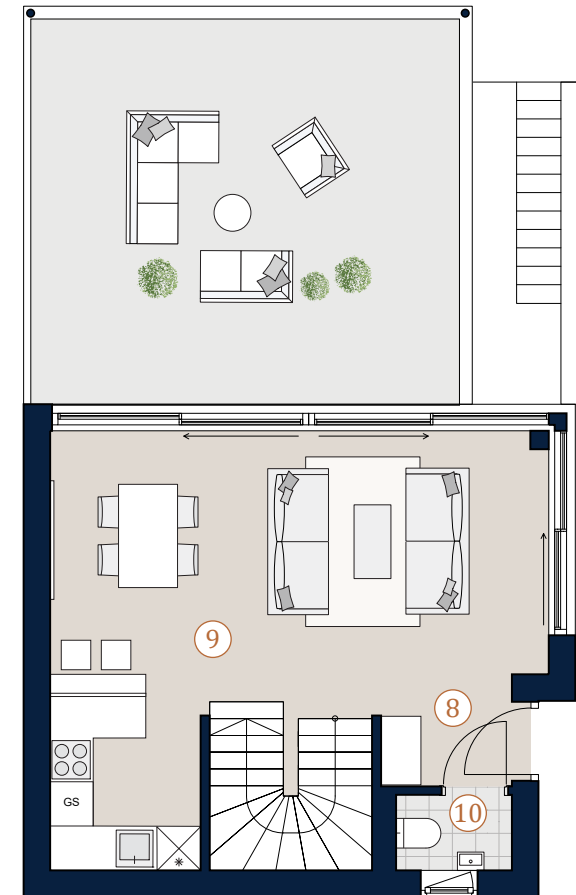
Villa 11 · UG, EG

**Nutzfläche** 130,01 m<sup>2</sup>  
**Terrasse** 33,44 m<sup>2</sup>  
**Balkon** 7,37 m<sup>2</sup>

1	Ruhebereich	6,51 m <sup>2</sup>
2	Stiegenhaus	9,10 m <sup>2</sup>
3	Sauna	5,58 m <sup>2</sup>
4	Zimmer	27,02 m <sup>2</sup>
5	Bad	7,74 m <sup>2</sup>
6	WC	1,91 m <sup>2</sup>
7	Technikraum	6,25 m <sup>2</sup>
8	Gang	2,63 m <sup>2</sup>
9	Wohnküche	28,58 m <sup>2</sup>
10	WC	1,47 m <sup>2</sup>



Untergeschoß



Erdgeschoß

A4 | M 1:100



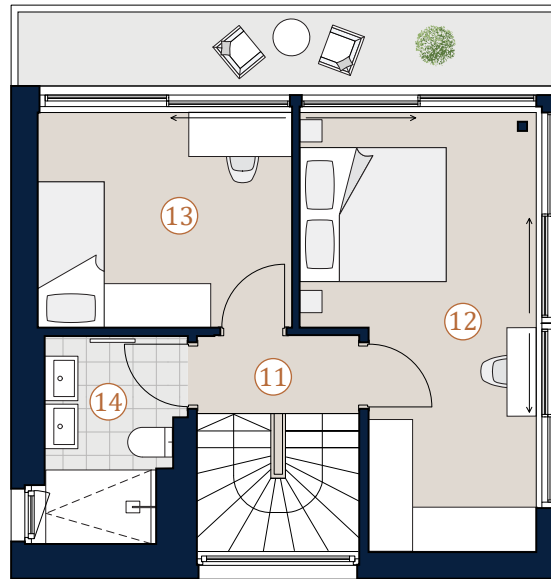
Bei Immobilien zu Hause.  
Seit 3 Generationen.

Die in der Plandarstellung dargestellte Möblierung ist schematisch und dient ausschließlich zur Illustration. Diese Darstellungen sind unverbindliche Plankopien. Der Planung und Ausführung sind Änderungen vorbehalten. Es gilt die Bau- und Ausstattungsbeschreibung. Sämtliche Maße sind Rohbaumaße. Planstand: August 2022

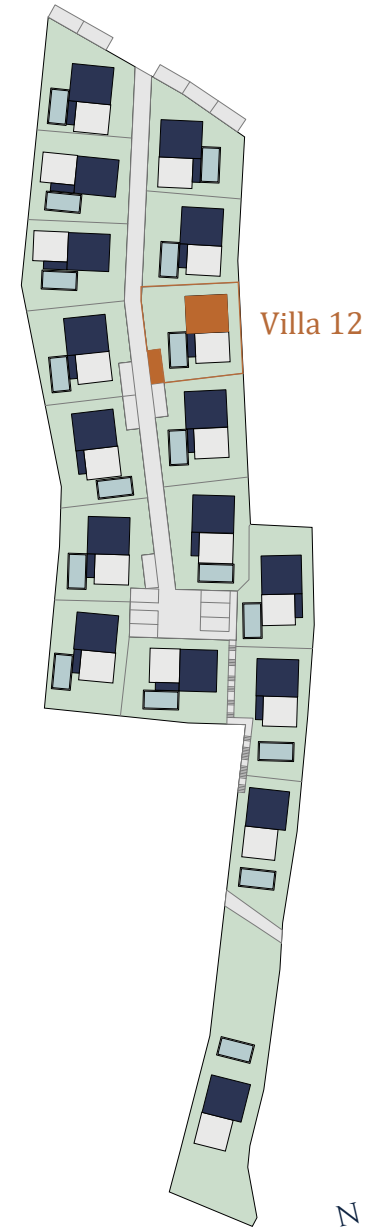
Hackenbergweg 43  
1190 Wien

Villa 12 · OG

<b>Nutzfläche</b>	<b>130,01 m<sup>2</sup></b>
<b>Terrasse</b>	<b>33,44 m<sup>2</sup></b>
<b>Balkon</b>	<b>7,37 m<sup>2</sup></b>
<b>11</b> Gang	2,36 m <sup>2</sup>
<b>12</b> Zimmer	16,01 m <sup>2</sup>
<b>13</b> Zimmer	10,01 m <sup>2</sup>
<b>14</b> Bad	4,84 m <sup>2</sup>



Obergeschoß



Übersicht | Lage

A4 | M 1:100



Bei Immobilien zu Hause.  
Seit 3 Generationen.

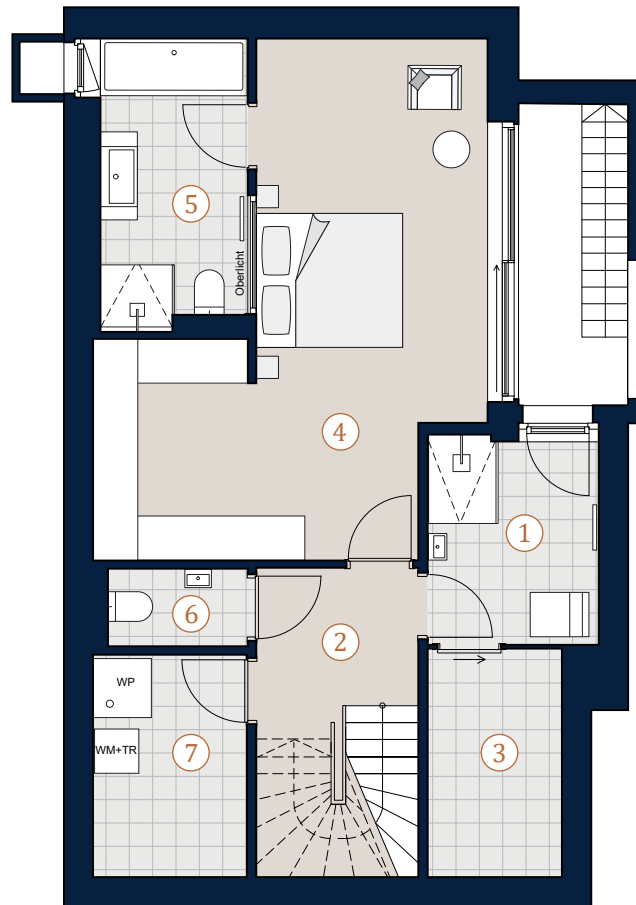
Die in der Plandarstellung dargestellte Möblierung ist schematisch und dient ausschließlich zur Illustration. Diese Darstellungen sind unverbindliche Plankopien. Der Planung und Ausführung sind Änderungen vorbehalten. Es gilt die Bau- und Ausstattungsbeschreibung. Sämtliche Maße sind Rohbaumaße. Planstand: Oktober 2022

## Hackenbergweg 43 1190 Wien

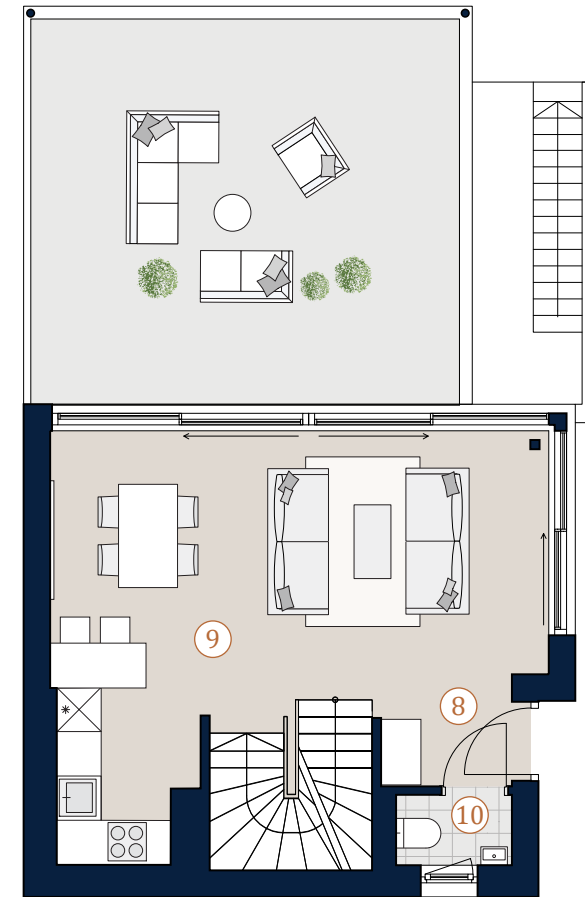
Villa 12 · UG, EG

**Nutzfläche** 130,01 m<sup>2</sup>  
**Terrasse** 33,44 m<sup>2</sup>  
**Balkon** 7,37 m<sup>2</sup>

1	Ruhebereich	6,51 m <sup>2</sup>
2	Stiegenhaus	9,10 m <sup>2</sup>
3	Sauna	5,58 m <sup>2</sup>
4	Zimmer	27,02 m <sup>2</sup>
5	Bad	7,74 m <sup>2</sup>
6	WC	1,91 m <sup>2</sup>
7	Technikraum	6,25 m <sup>2</sup>
8	Gang	2,63 m <sup>2</sup>
9	Wohnküche	28,58 m <sup>2</sup>
10	WC	1,47 m <sup>2</sup>



Untergeschoß



Erdgeschoß

A4 | M 1:100



Bei Immobilien zu Hause.  
Seit 3 Generationen.

Die in der Plandarstellung dargestellte Möblierung ist schematisch und dient ausschließlich zur Illustration. Diese Darstellungen sind unverbindliche Plankopien. Der Planung und Ausführung sind Änderungen vorbehalten. Es gilt die Bau- und Ausstattungsbeschreibung. Sämtliche Maße sind Rohbaumaße. Planstand: Oktober 2022

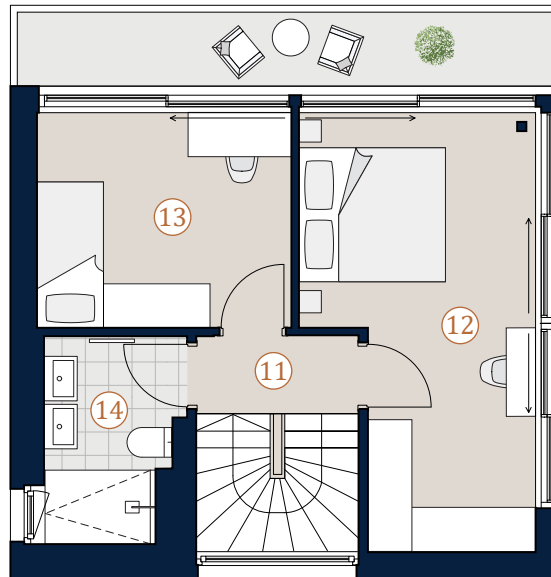


Hackenbergweg 43  
1190 Wien

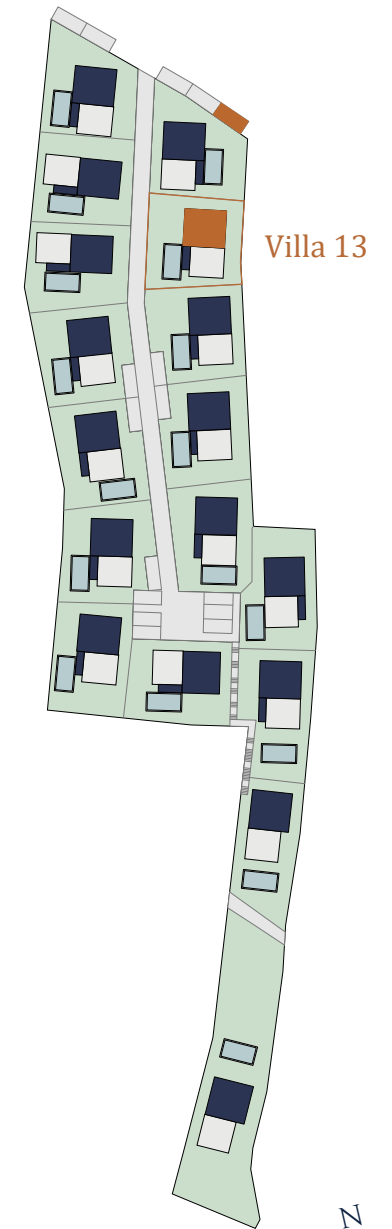
Villa 13 · 0G

<b>Nutzfläche</b>	<b>129,79 m<sup>2</sup></b>
<b>Terrasse</b>	<b>33,44 m<sup>2</sup></b>
<b>Balkon</b>	<b>7,37 m<sup>2</sup></b>

11	Gang	2,36 m <sup>2</sup>
12	Zimmer	16,01 m <sup>2</sup>
13	Zimmer	10,01 m <sup>2</sup>
14	Bad	4,84 m <sup>2</sup>



Obergeschoß



Übersicht | Lage

Bei Immobilien zu Hause.  
Seit 3 Generationen.

A4 | M 1:100

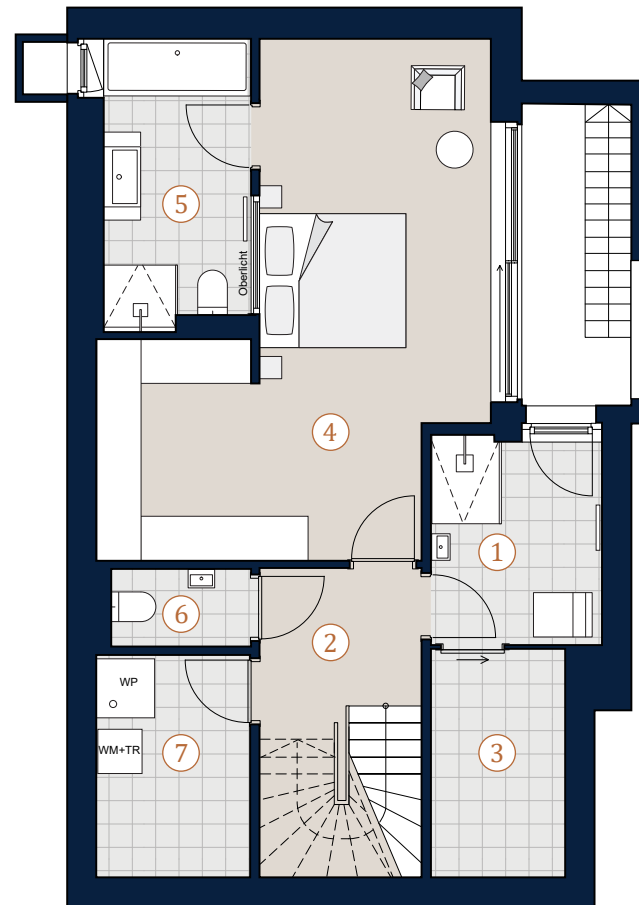


## Hackenbergweg 43 1190 Wien

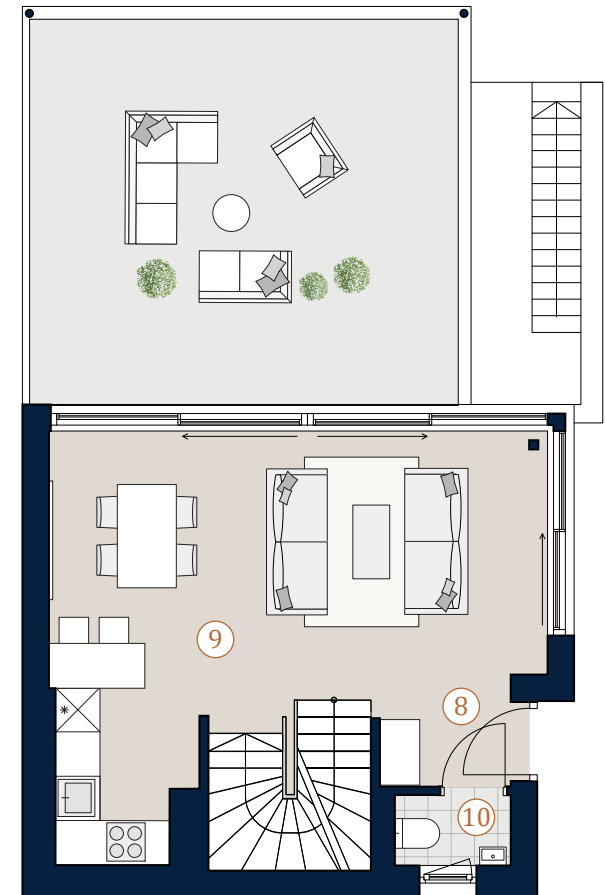
Villa 13 · UG, EG

**Nutzfläche** 129,79 m<sup>2</sup>  
**Terrasse** 33,44 m<sup>2</sup>  
**Balkon** 7,37 m<sup>2</sup>

1	Ruhebereich	6,42 m <sup>2</sup>
2	Stiegenhaus	9,10 m <sup>2</sup>
3	Sauna	5,54 m <sup>2</sup>
4	Zimmer	27,02 m <sup>2</sup>
5	Bad	7,74 m <sup>2</sup>
6	WC	1,91 m <sup>2</sup>
7	Technikraum	6,25 m <sup>2</sup>
8	Gang	2,53 m <sup>2</sup>
9	Wohnküche	28,58 m <sup>2</sup>
10	WC	1,48 m <sup>2</sup>



Untergeschoß



Erdgeschoß

A4 | M 1:100



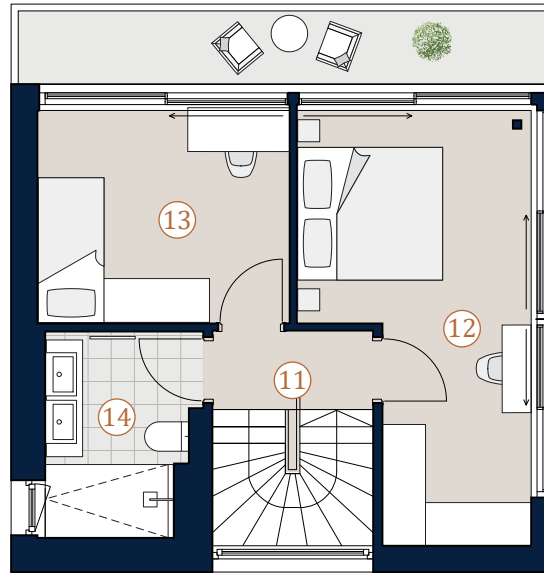
Bei Immobilien zu Hause.  
Seit 3 Generationen.

Die in der Plandarstellung dargestellte Möblierung ist schematisch und dient ausschließlich zur Illustration. Diese Darstellungen sind unverbindliche Plankopien. Der Planung und Ausführung sind Änderungen vorbehalten. Es gilt die Bau- und Ausstattungsbeschreibung. Sämtliche Maße sind Rohbaumaße. Planstand: Oktober 2022

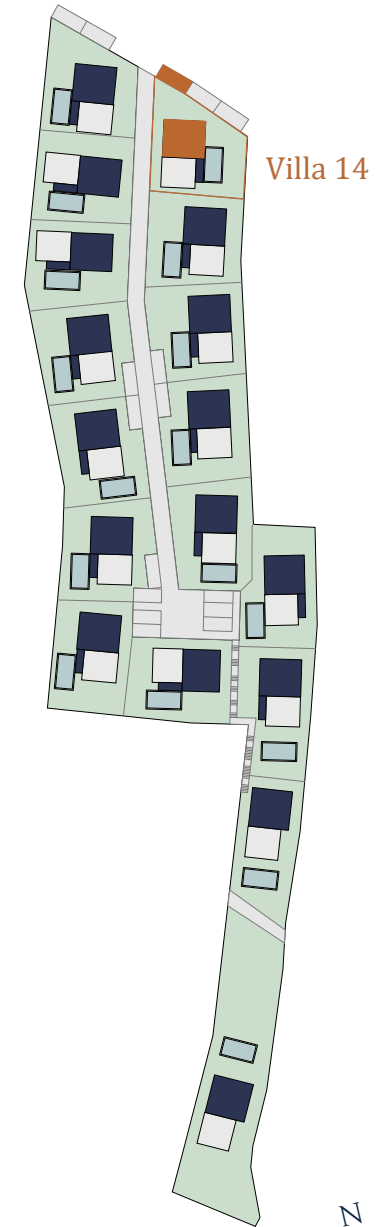
Hackenbergweg 43  
1190 Wien

Villa 14 · OG

<b>Nutzfläche</b>	<b>129,91 m<sup>2</sup></b>
<b>Terrasse</b>	<b>32,58 m<sup>2</sup></b>
<b>Balkon</b>	<b>7,37 m<sup>2</sup></b>
<b>11</b> Gang	2,36 m <sup>2</sup>
<b>12</b> Zimmer	15,28 m <sup>2</sup>
<b>13</b> Zimmer	10,01 m <sup>2</sup>
<b>14</b> Bad	5,51 m <sup>2</sup>



Obergeschoß



Übersicht | Lage

Bei Immobilien zu Hause.  
Seit 3 Generationen.

A4 | M 1:100



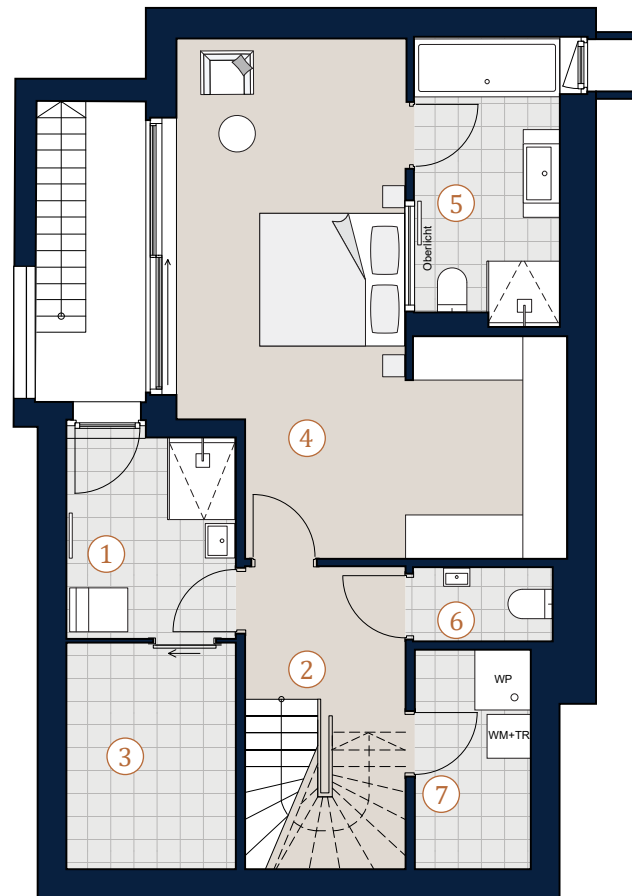
Die in der Plandarstellung dargestellte Möblierung ist schematisch und dient ausschließlich zur Illustration. Diese Darstellungen sind unverbindliche Plankopien. Der Planung und Ausführung sind Änderungen vorbehalten. Es gilt die Bau- und Ausstattungsbeschreibung. Sämtliche Maße sind Rohbaumaße. Planstand: Oktober 2022

## Hackenbergweg 43 1190 Wien

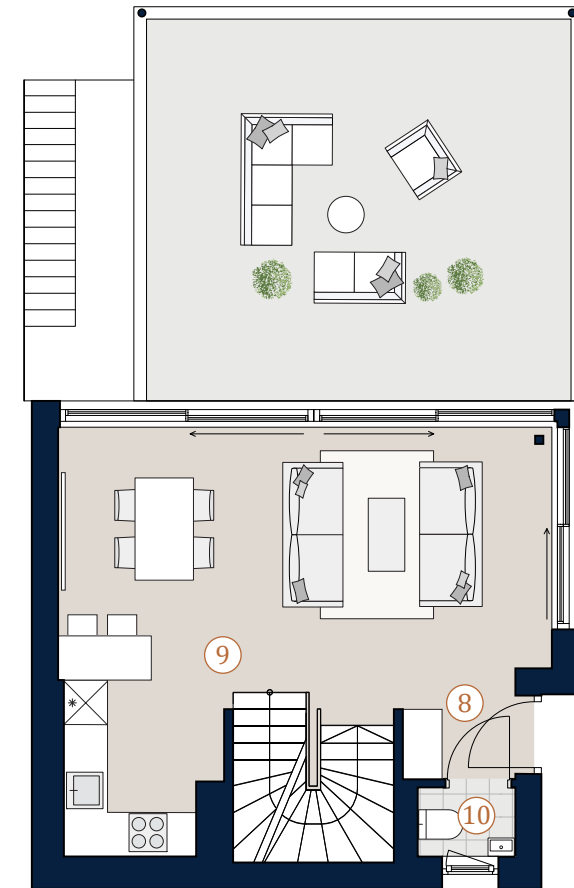
Villa 14 · UG, EG

**Nutzfläche** 129,91 m<sup>2</sup>  
**Terrasse** 32,58 m<sup>2</sup>  
**Balkon** 7,37 m<sup>2</sup>

1	Ruhebereich	6,51 m <sup>2</sup>
2	Stiegenhaus	9,01 m <sup>2</sup>
3	Sauna	7,12 m <sup>2</sup>
4	Zimmer	27,12 m <sup>2</sup>
5	Bad	7,70 m <sup>2</sup>
6	WC	1,91 m <sup>2</sup>
7	Technikraum	4,67 m <sup>2</sup>
8	Gang	2,28 m <sup>2</sup>
9	Wohnküche	29,17 m <sup>2</sup>
10	WC	1,26 m <sup>2</sup>



Untergeschoß



Erdgeschoß

A4 | M 1:100



Bei Immobilien zu Hause.  
Seit 3 Generationen.

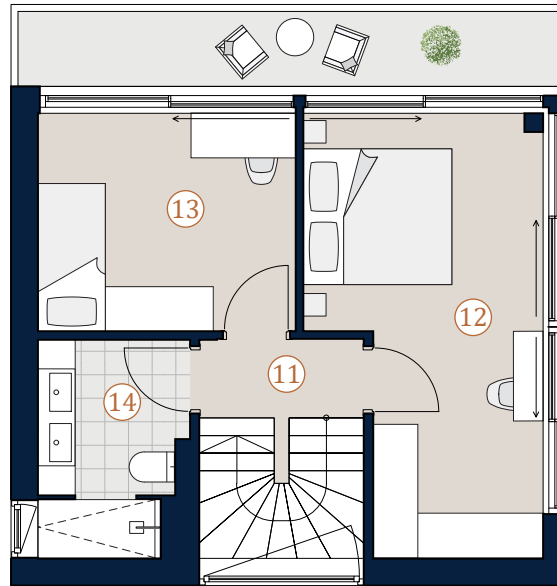
Die in der Plandarstellung dargestellte Möblierung ist schematisch und dient ausschließlich zur Illustration. Diese Darstellungen sind unverbindliche Plankopien. Der Planung und Ausführung sind Änderungen vorbehalten. Es gilt die Bau- und Ausstattungsbeschreibung. Sämtliche Maße sind Rohbaumaße. Planstand: Oktober 2022

Hackenbergweg 43  
1190 Wien

Villa 15 · 0G

**Nutzfläche** 129,82 m<sup>2</sup>  
**Terrasse** 33,44 m<sup>2</sup>  
**Balkon** 7,37 m<sup>2</sup>

11 Gang 2,57 m<sup>2</sup>  
12 Zimmer 16,01 m<sup>2</sup>  
13 Zimmer 10,01 m<sup>2</sup>  
14 Bad 4,81 m<sup>2</sup>



Obergeschoß



Übersicht | Lage

A4 | M 1:100



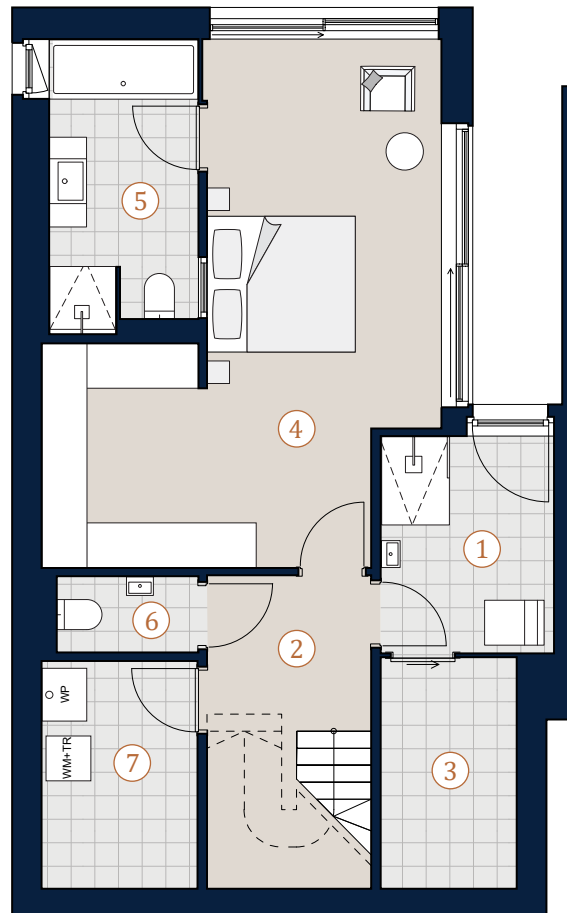
Bei Immobilien zu Hause.  
Seit 3 Generationen.

## Hackenbergweg 43 1190 Wien

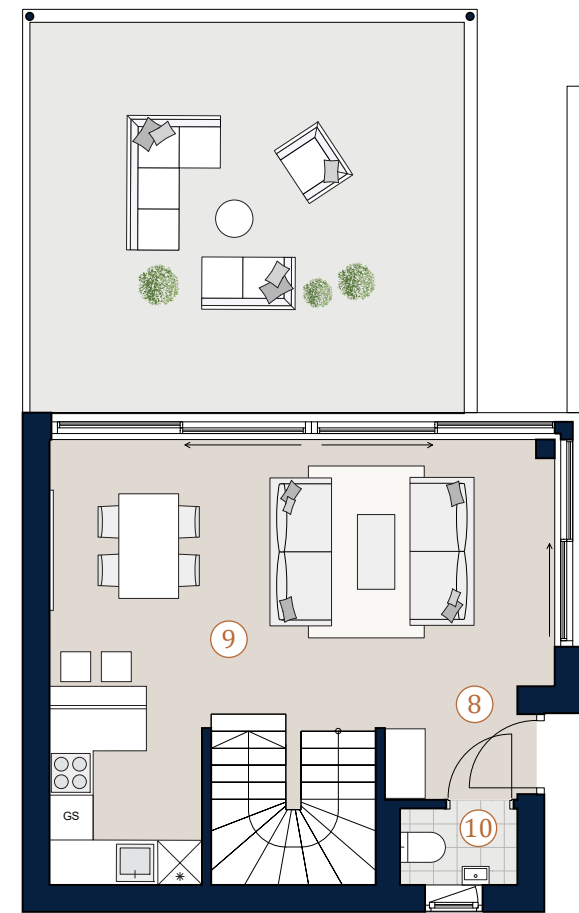
Villa 15 · UG, EG

**Nutzfläche** 129,82 m<sup>2</sup>  
**Terrasse** 33,44 m<sup>2</sup>  
**Balkon** 7,37 m<sup>2</sup>

1	Ruhebereich	6,63 m <sup>2</sup>
2	Stiegenhaus	8,91 m <sup>2</sup>
3	Sauna	5,58 m <sup>2</sup>
4	Zimmer	27,02 m <sup>2</sup>
5	Bad	7,71 m <sup>2</sup>
6	WC	1,91 m <sup>2</sup>
7	Technikraum	6,25 m <sup>2</sup>
8	Gang	2,63 m <sup>2</sup>
9	Wohnküche	28,31 m <sup>2</sup>
10	WC	1,47 m <sup>2</sup>



Untergeschoß



Erdgeschoß

A4 | M 1:100



Bei Immobilien zu Hause.  
Seit 3 Generationen.

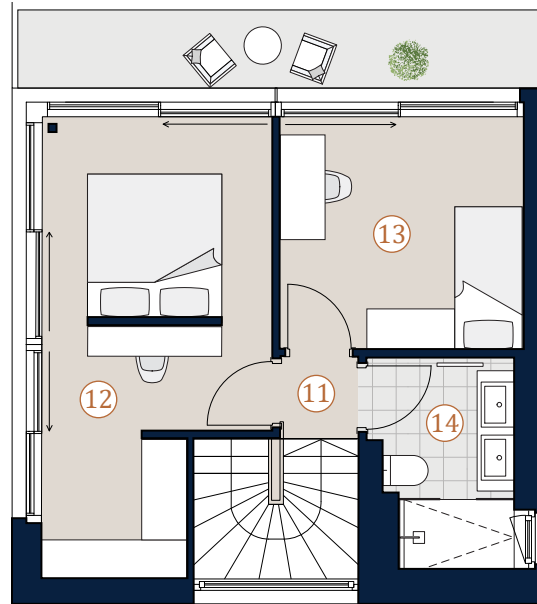
Die in der Plandarstellung dargestellte Möblierung ist schematisch und dient ausschließlich zur Illustration. Diese Darstellungen sind unverbindliche Plankopien. Der Planung und Ausführung sind Änderungen vorbehalten. Es gilt die Bau- und Ausstattungsbeschreibung. Sämtliche Maße sind Rohbaumaße. Planstand: August 2022

Hackenbergweg 43  
1190 Wien

Villa 16 · 0G

**Nutzfläche** 126,02 m<sup>2</sup>  
**Terrasse** 31,44 m<sup>2</sup>  
**Balkon** 7,09 m<sup>2</sup>

11 Gang 1,16 m<sup>2</sup>  
12 Zimmer 16,63 m<sup>2</sup>  
13 Zimmer 10,12 m<sup>2</sup>  
14 Bad 4,99 m<sup>2</sup>



Obergeschoß



Villa 16

Übersicht | Lage

A4 | M 1:100



Bei Immobilien zu Hause.  
Seit 3 Generationen.

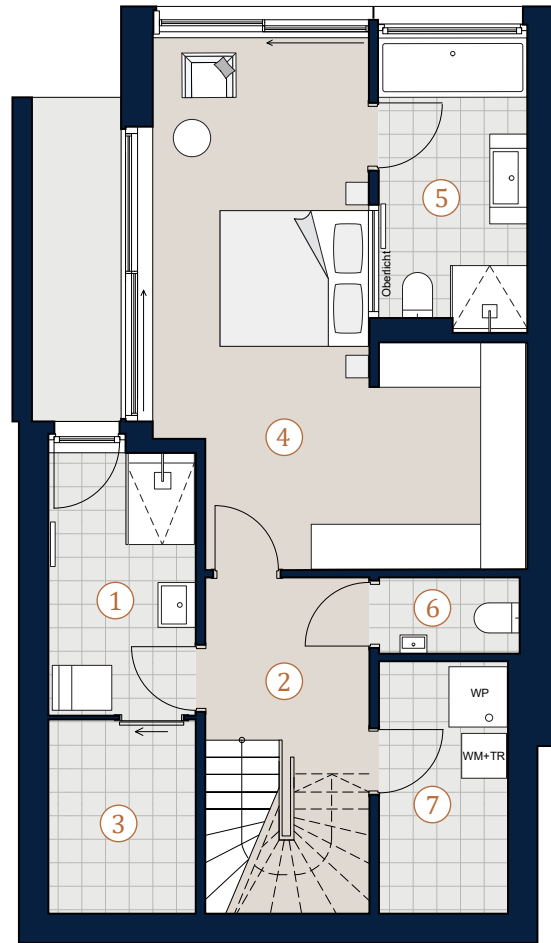
Die in der Plandarstellung dargestellte Möblierung ist schematisch und dient ausschließlich zur Illustration. Diese Darstellungen sind unverbindliche Plankopien. Der Planung und Ausführung sind Änderungen vorbehalten. Es gilt die Bau- und Ausstattungsbeschreibung. Sämtliche Maße sind Rohbaumaße. Planstand: Oktober 2022

**Hackenbergweg 43**  
1190 Wien

Villa 16 · UG, EG

**Nutzfläche** 129,06 m<sup>2</sup>  
**Terrasse** 31,44 m<sup>2</sup>  
**Balkon** 7,09 m<sup>2</sup>

1	Ruhebereich	6,94 m <sup>2</sup>
2	Stiegenhaus	9,68 m <sup>2</sup>
3	Sauna	5,12 m <sup>2</sup>
4	Zimmer	26,03 m <sup>2</sup>
5	Bad	7,76 m <sup>2</sup>
6	WC	1,91 m <sup>2</sup>
7	Technikraum	5,77 m <sup>2</sup>
8	Gang	2,34 m <sup>2</sup>
9	Wohnküche	29,52 m <sup>2</sup>
10	WC	1,09 m <sup>2</sup>



Untergeschoß



Erdgeschoß

A4 | M 1:100



Bei Immobilien zu Hause.  
Seit 3 Generationen.

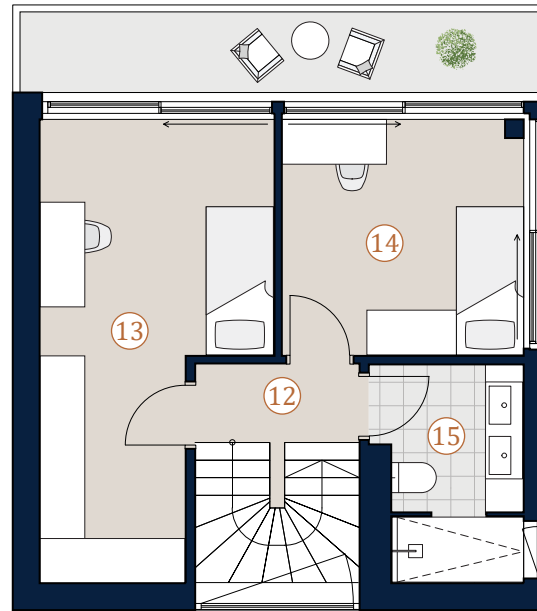
Die in der Plandarstellung dargestellte Möblierung ist schematisch und dient ausschließlich zur Illustration. Diese Darstellungen sind unverbindliche Plankopien. Der Planung und Ausführung sind Änderungen vorbehalten. Es gilt die Bau- und Ausstattungsbeschreibung. Sämtliche Maße sind Rohbaumaße. Planstand: Oktober 2022



**Hackenbergweg 43**  
1190 Wien

**Villa 17 · OG**

<b>Nutzfläche</b>	<b>129,80 m<sup>2</sup></b>
<b>Terrasse</b>	<b>30,72 m<sup>2</sup></b>
<b>Balkon</b>	<b>7,09 m<sup>2</sup></b>
<b>12</b> Gang	2,29 m <sup>2</sup>
<b>13</b> Zimmer	15,99 m <sup>2</sup>
<b>14</b> Zimmer	10,00 m <sup>2</sup>
<b>15</b> Bad	4,82 m <sup>2</sup>



Obergeschoß



Villa 17

Übersicht | Lage

Bei Immobilien zu Hause.  
Seit 3 Generationen.

A4 | M 1:100



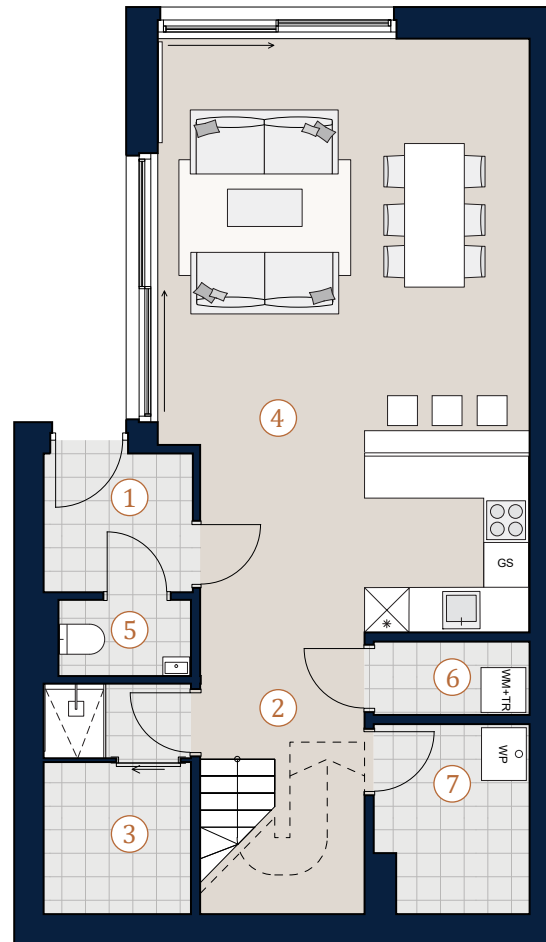
Die in der Plandarstellung dargestellte Möblierung ist schematisch und dient ausschließlich zur Illustration. Diese Darstellungen sind unverbindliche Plankopien. Der Planung und Ausführung sind Änderungen vorbehalten. Es gilt die Bau- und Ausstattungsbeschreibung. Sämtliche Maße sind Rohbaumaße. Planstand: August 2022

Hackenbergweg 43  
1190 Wien

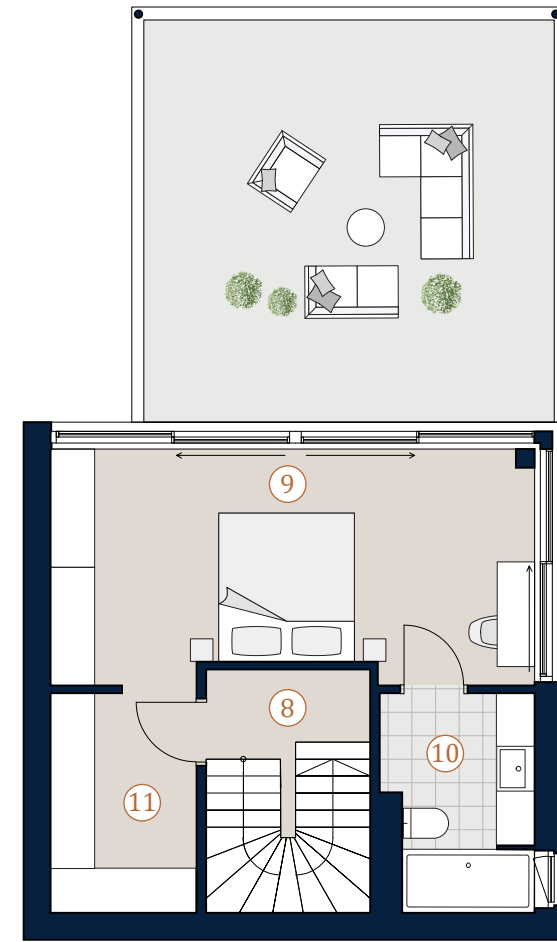
Villa 17 · UG, EG

**Nutzfläche** 129,80 m<sup>2</sup>  
**Terrasse** 30,72 m<sup>2</sup>  
**Balkon** 7,09 m<sup>2</sup>

1	Vorraum	3,64 m <sup>2</sup>
2	Stiegenhaus	7,95 m <sup>2</sup>
3	Sauna	6,22 m <sup>2</sup>
4	Wohnküche	38,44 m <sup>2</sup>
5	WC	1,77 m <sup>2</sup>
6	Abstellraum	2,12 m <sup>2</sup>
7	Technikraum	5,25 m <sup>2</sup>
8	Gang	2,72 m <sup>2</sup>
9	Zimmer	19,44 m <sup>2</sup>
10	Bad	4,79 m <sup>2</sup>
11	Garderobe	5,91 m <sup>2</sup>



Untergeschoß



Erdgeschoß

A4 | M 1:100



Bei Immobilien zu Hause.  
Seit 3 Generationen.