

TOP H1-13

Lage 1.OG
Zimmer 3

AR	2,38 m ²
BAD WC	5,36 m ²
SCHLAFEN	12,51 m ²
VORRAUM	4,24 m ²
WO-KO	19,45 m ²
ZIMMER	10,40 m ²

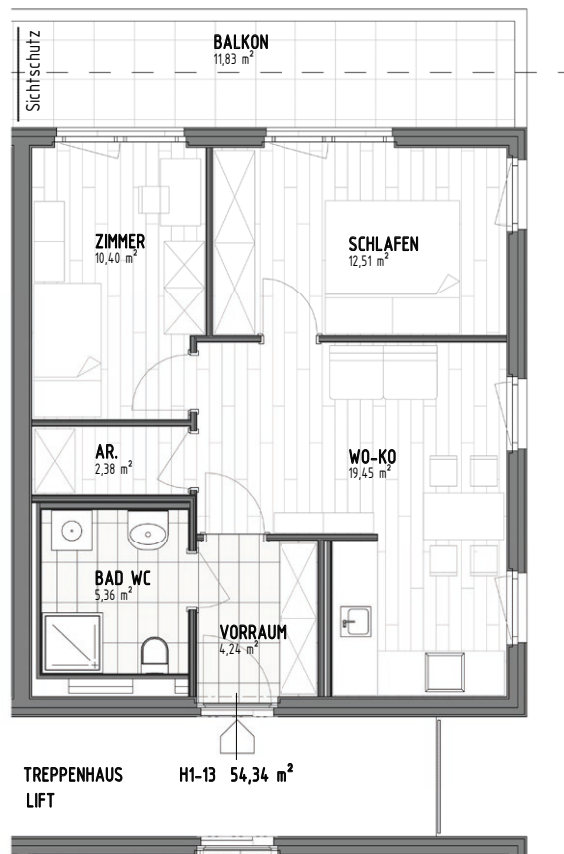
GESAMT WNF 54,34 m²

KELLER 1,46 m²

BALKON 11,83 m²

GESAMT FF 11,83 m²

H1-13 67,64 m²



AM THAL

THALSTRASSE 87-89
8051 GRAZ



DIE ANGEGEBENEN MASSE SIND ZIRKAWERTE. MASSABWEICHUNGEN BIS ZU 3% DER GESAMTFLÄCHE, SOWIE TECHNISCH ERFORDERLICHE ÄNDERUNGEN SIND IM KAUFPREIS NICHT ENTHALTEN. DIE SANITÄREINRICHTUNG IST SINNBILDLICH ZU VERSTEHEN, DIE AUSSTATTUNG ERFOLGT GEMÄSS BAU- UND AUSSTATTUNGSBESCHREIBUNG.



SIEBEN DÖRFER IMMOBILIEN

BRÜCKENKOPFGASSE 5/1
8020 GRAZ

OFFICE@7DOERFER.AT
+43 1 9392929