

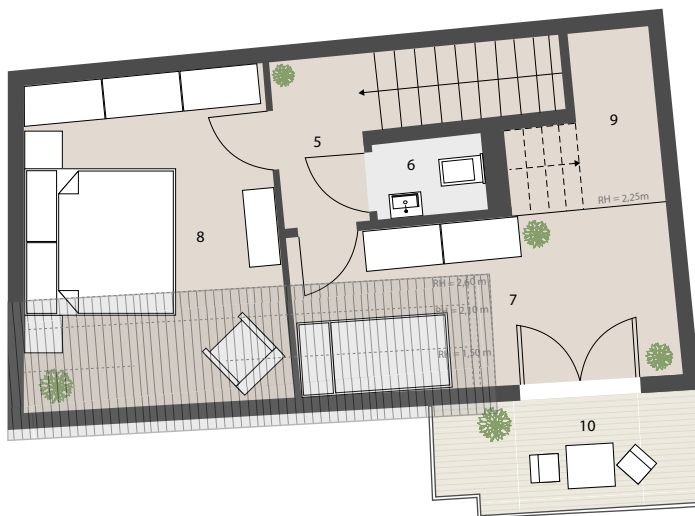
HAUS 2 TOP 1

Lage EG + OG
Zimmer 3

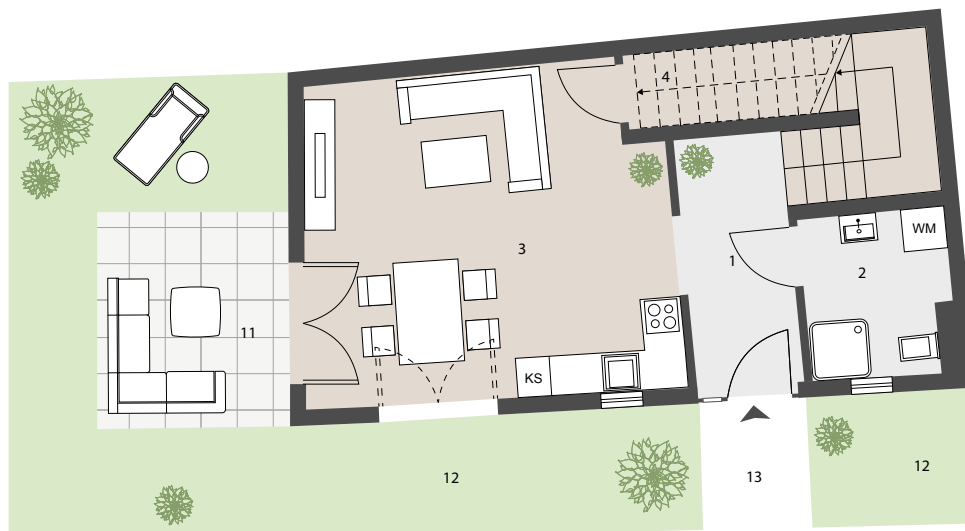
1. Vorraum	5,22 m ²
2. Bad / WC	4,37 m ²
3. Wohnküche	23,12 m ²
4. AR/Technik	6,13 m ²
5. Gang	2,87 m ²
6. WC	1,47 m ²
7. Zimmer 1	11,45 m ²
8. Zimmer 2	17,17 m ²
9. AR	3,83 m ²

Wohnnutzfläche 75,63 m²

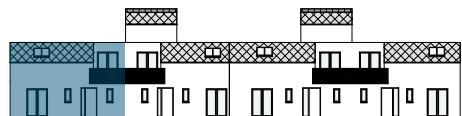
10. Balkon	5,52 m ²
11. Terrasse	6,90 m ²
12. Garten	29,47 m ²
13. Zugang Kellerabteil	2,50 m ² 2,19 m ²



1. OBERGESCHOSS



ERDGESCHOSS



ANSICHT



ÜBERSICHTSPLAN

OH DEER

HIRSCHSTETTNER STRASSE 78
1220 WIEN



DIE ANGEGEBENEN MASSE SIND ZIRKAWERTE. MASSABWEICHUNGEN BIS ZU 3% DER GESAMTFLÄCHE, SOWIE TECHNISCH ERFORDERLICHE ÄNDERUNGEN SIND MÖGLICH. EINGETRAGENE MÖBLIERUNGEN SIND IM KAUFPREIS NICHT ENTHALTEN. DIE SANITÄREINRICHTUNG IST SINNBILDLICH ZU VERSTEHEN, DIE AUSSTATTUNG ERFOLGT GEMÄSS BAU- UND AUSSTATTUNGSBESCHREIBUNG.



SIEBEN DÖRFER IMMOBILIEN

MARC-AUREL-STRASSE 4/16
1010 WIEN

OFFICE@7DOERFER.AT
+43 1 9392929