

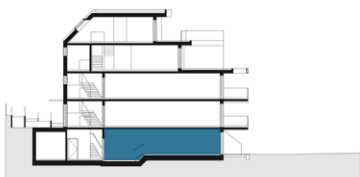
TOP 1

Lage Gartengeschoss
Zimmer 3

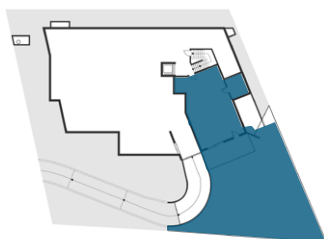
1. Vorraum	5,28 m ²
2. Bad	7,03 m ²
3. WC	1,90 m ²
4. AR	1,73 m ²
5. Hobbyraum	23,78 m ²
6. Wohnküche	27,53 m ²
7. Zimmer	14,01 m ²

Wohnnutzfläch 81,26 m²

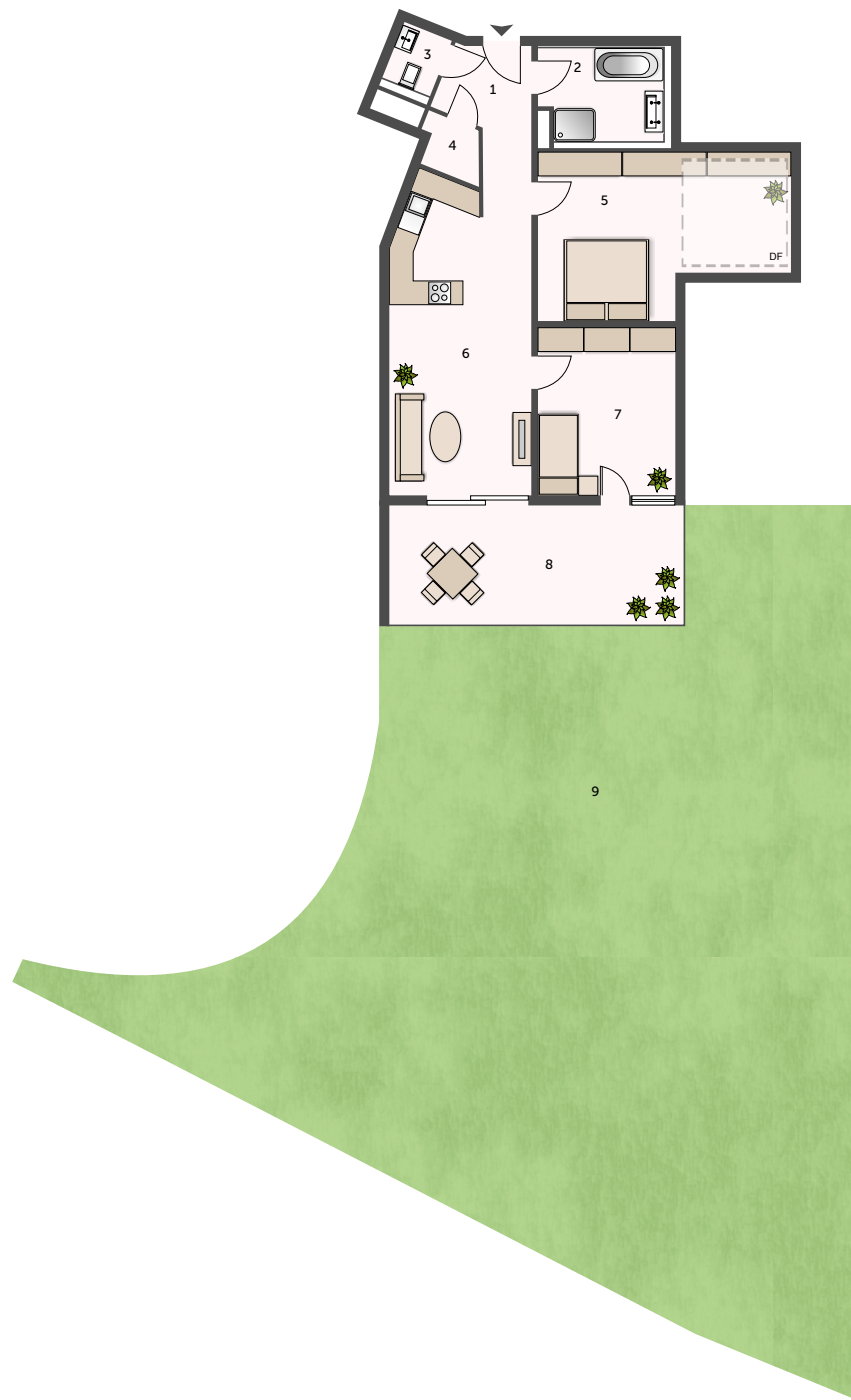
8. Terrasse	23,25 m ²
9. Garten	227,57 m ²



GESCHOSSPLAN



ÜBERSICHTSPLAN



GZ100

GALLITZINSTRASSE 100
1160 WIEN



DIE ANGEGEBENEN MASSE SIND ZIRKAWERTE. MASSABWEICHUNGEN BIS ZU 3% DER GESAMTFLÄCHE, SOWIE TECHNISCH ERFORDERLICHE ÄNDERUNGEN SIND MÖGLICH. EINGETRAGENE MÖBLIERUNGEN SIND IM KAUFPREIS NICHT ENTHALTEN. DIE SANITÄREINRICHTUNG IST SINNBILDLICH ZU VERSTEHEN, DIE AUSSTATTUNG ERFOLGT GEMÄSS BAU- UND AUSSTATTUNGSBESCHREIBUNG.



SIEBEN DÖRFER IMMOBILIEN

MARC-AUREL-STRASSE 4/16
1010 WIEN

OFFICE@7DOERFER.AT
+43 1 9392929