

## TOP 10

Lage

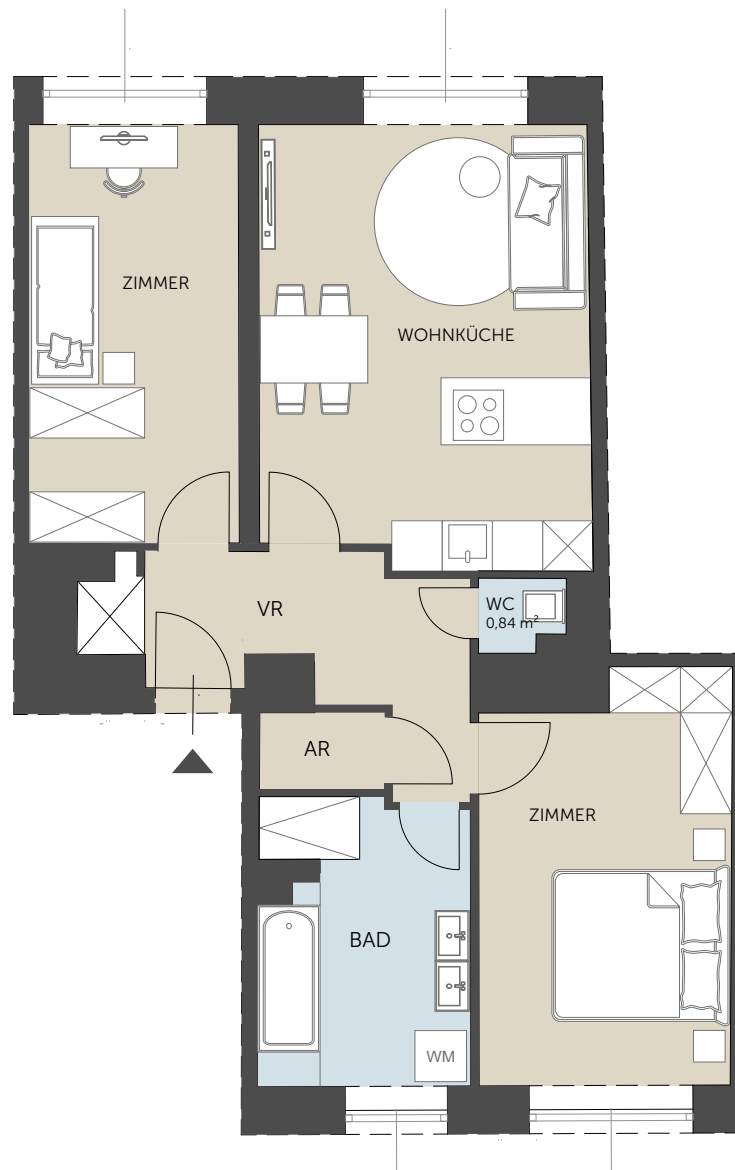
2.  
OG

VR	6,84 m <sup>2</sup>
WOHNKÜCHE	20,55 m <sup>2</sup>
ZIMMER 1	12,24 m <sup>2</sup>
ZIMMER 2	13,93 m <sup>2</sup>
WC	0,84 m <sup>2</sup>
AR	1,60 m <sup>2</sup>
BAD	8,35 m <sup>2</sup>

---

**GESAMT WNF** 64,35 m<sup>2</sup>

KELLER ca. 2 m<sup>2</sup>



## GÖLSDORF GASSE

GÖLSDORFGASSE 2  
1010 WIEN



DIE ANGEGEBENEN MASSE SIND ZIRKAWERTE. MASSABWEICHUNGEN BIS ZU 3% DER GESAMTFLÄCHE, SOWIE TECHNISCH ERFORDERLICHE ÄNDERUNGEN SIND MÖGLICH. EINGETRAGENE MÖBLIERUNGEN SIND IM KAUFPREIS NICHT ENTHALTEN. DIE SANITÄREINRICHTUNG IST SINNBILDLICH ZU VERSTEHEN, DIE AUSSTATTUNG ERFOLGT GEMÄSS BAU- UND AUSSTATTUNGSBESCHREIBUNG.



**SIEBEN DÖRFER IMMOBILIEN**

HIMMELPFORTGASSE 1/8  
1010 WIEN

OFFICE@7DOERFER.AT  
+43 1 9392929