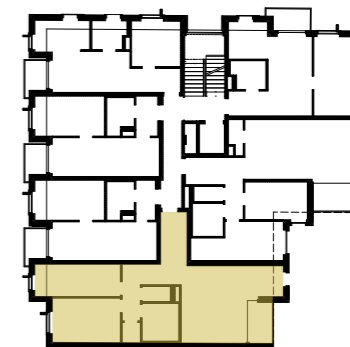
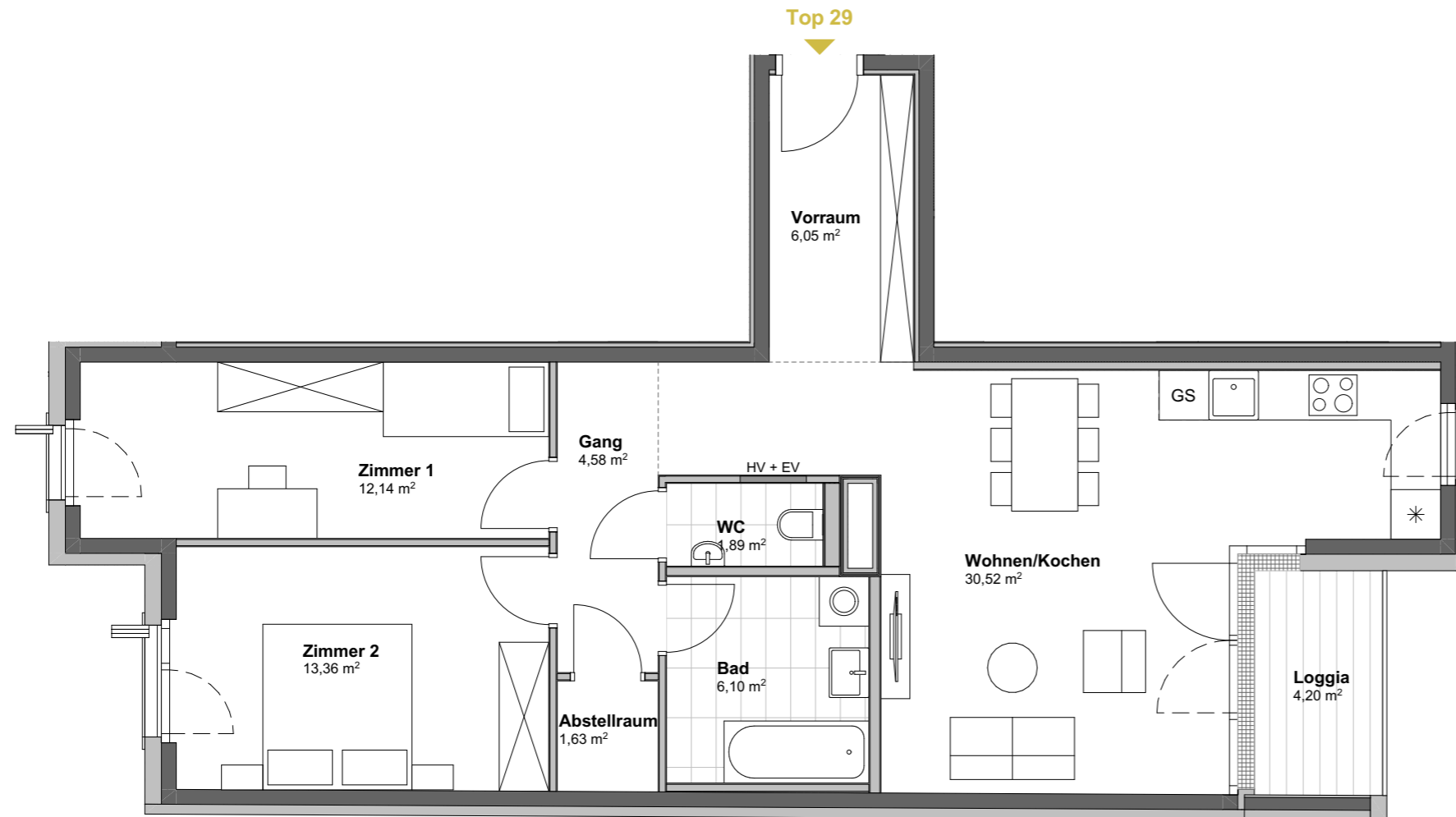


**DAVIDGASSE 59 /  
KARMARSGASSE 57**  
Wien



**Top 29**  
*5. Obergeschoss*

Wohnen/Kochen	30,52 m <sup>2</sup>
Zimmer 1	12,14 m <sup>2</sup>
Zimmer 2	13,36 m <sup>2</sup>
Vorraum	6,05 m <sup>2</sup>
Gang	4,58 m <sup>2</sup>
Bad	6,10 m <sup>2</sup>
WC	1,89 m <sup>2</sup>
Abstellraum	1,63 m <sup>2</sup>
<b>Nutzfläche</b>	<b>76,27 m<sup>2</sup></b>
Loggia	4,20 m <sup>2</sup>



Es handelt sich hier um eine unverbindliche Plankopie. Änderungen während der Bauausführung infolge von Behördenauflagen, haustechnischer und konstruktiver Maßnahmen sind vorbehalten. Änderungen der Nutzfläche und Freiflächen bis zu +/- 3% sind zulässig. Höhen- und Flächenangaben entsprechen den Rohbaumaßen. Bauübliche Toleranzen sind zulässig. Dieser Plan ist nicht für die Bestellung von Einbaumöbeln verwendbar. Naturmaße erforderlich! Die Einrichtung ist illustrativ dargestellt, Boden und Wandbeläge, Elektro-, Sanitär- und sonstige Ausstattung laut gültiger Bau- und Ausstattungsbeschreibung.

