

Anton-Böck-Gasse 14a, 1210 Wien

Top 3, Stiege 1, EG

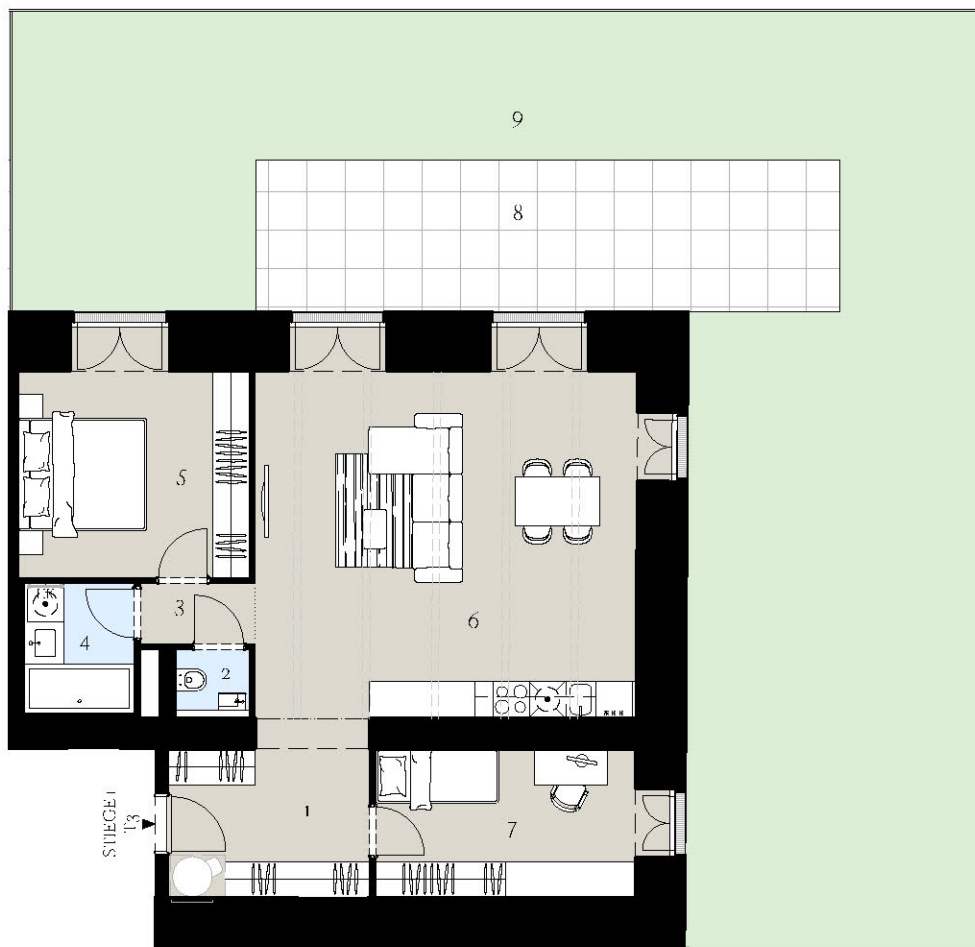
Zuhause am Fuße des Bisamberges

**Stadt
Land
Berg**

WOHNUNGEN



Schnitt durch Gewölbe
Wohnzimmer (Schematisch)

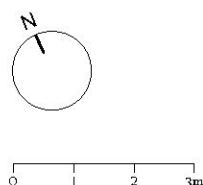
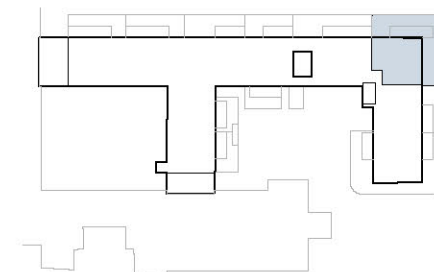


- 10/24
- | | |
|------------|-------------|
| 1 Vorraum | 6 Wohnküche |
| 2 WC | 7 Zimmer 2 |
| 3 Gang | 8 Terrasse |
| 4 Bad | 9 Garten |
| 5 Zimmer 1 | |

Wohnfläche	ca. 76,02m ²
Terrasse	ca. 24,12m ²
Garten	ca. 108,39m ²

Raumhöhe ca. 408cm
Decken werden, bis auf den Bereich des Wohnzimmers, mit einer abgehängten Leichtbau-Konstruktion verkleidet.

----- Gewölbedecke
PII Parapethöhe ca. (cm)
IK I Handtuchheizkörper
AS Absturzsicherung



Ausstattung gem. Baubeschreibung, die dargestellten Küchen und Möblierungen - ausgenommen Badewanne, Dusche, Waschtisch und WC - sind nicht Bestandteil des Lieferumfangs und dienen als Einrichtungsvorschlag. Alle dargestellten Gegenstände haben symbolhaften Charakter. Druck und Satzfehler, sowie Irrtümer und baulich bedingte Änderungen vorbehalten. Die Wohnungsgrößen sind Circa-Angaben und können sich durch die Detailplanung geringfügig ändern. Maßgeblich ist in jedem Fall der Kaufvertrag.

Exklusiv-Vermarktung durch:
J&P Immobilienmakler GmbH
Lehargasse 7, 1060 Wien
T: +43 1 596 60 20 / M: makler@jpi.at
stadt-land-berg-wohnungen.at

JP Wir haben
was
für Sie.