

# Anton-Böck-Gasse 14a, 1210 Wien

## Top 5, Stiege 1, EG

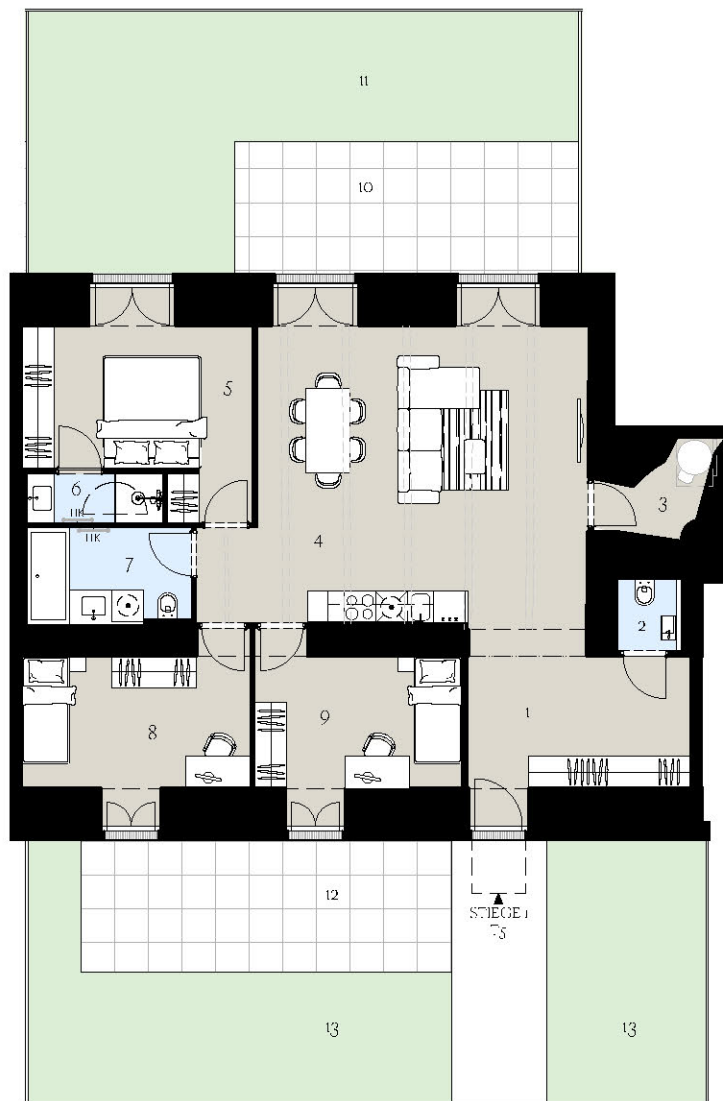
Zuhause am Fuße des Bisamberges

**Stadt  
Land  
Berg**

WOHNUNGEN



Schnitt durch Gewölbe  
Wohnzimmer (Schematisch)

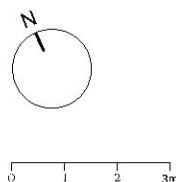
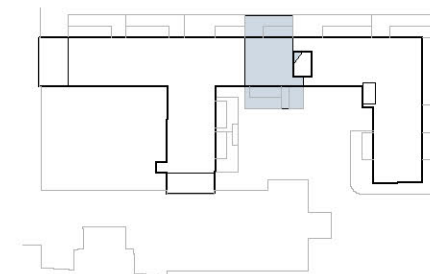


1 Vorräum	8 Zimmer 2
2 WC	9 Zimmer 3
3 Abstellraum	10 Terrasse
4 Wohnküche	11 Garten
5 Zimmer 1	12 Terrasse
6 Bad 1	13 Garten
7 Bad 2	
Wohnfläche	ca. 96,14m <sup>2</sup>
Terrasse	ca. 33,75m <sup>2</sup>
Garten	ca. 81,42m <sup>2</sup>

10/24

Raumhöhe ca. 393cm  
Decken werden, bis auf den Bereich des Wohnzimmers, mit einer abgehängten Leichtbau-Konstruktion verkleidet.

----- Gewölbedecke  
PII Parapethöhe ca. (cm)  
IIK I Handtuchheizkörper  
AS Absturzsicherung



Ausstattung gem. Baubeschreibung, die dargestellten Küchen und Möblierungen - ausgenommen Badewanne, Dusche, Waschtisch und WC - sind nicht Bestandteil des Lieferumfangs und dienen als Einrichtungsvorschlag. Alle dargestellten Gegenstände haben symbolhaften Charakter. Druck und Satzfehler, sowie Irrtümer und baulich bedingte Änderungen vorbehalten. Die Wohnungsgrößen sind Circa-Angaben und können sich durch die Detailplanung geringfügig ändern. Maßgeblich ist in jedem Fall der Kaufvertrag.

Exklusiv-Vermarktung durch:  
J&P Immobilienmakler GmbH  
Lehargasse 7, 1060 Wien  
T: +43 1 596 60 20 / M: makler@jpi.at  
stadt-land-berg-wohnungen.at

**JP** Wir haben  
was  
für Sie.