

Anton-Böck-Gasse 14a, 1210 Wien

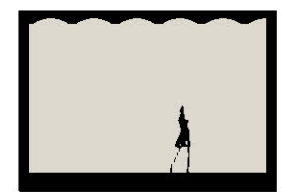
Top 11, Stiege 1, 1.OG

Zuhause am Fuße des Bisambergs

**Stadt
Land
Berg**

WOHNUNGEN

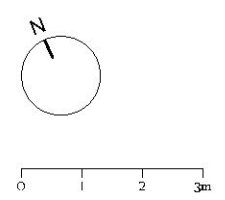
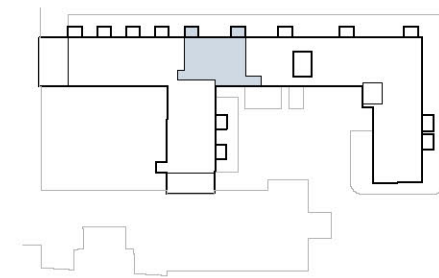
10/24



Schnitt durch Gewölbe
Wohnzimmer (Schematisch)

- | | |
|---------------|--------------------------|
| 1 Vorraum | 8 Schrankraum |
| 2 Wohnküche | 9 Zimmer 1 |
| 3 Gang | 10 Zimmer 2 |
| 4 Abstellraum | 11 Zimmer 3 |
| 5 WC | 12 Balkon 1 |
| 6 Bad 2 | 13 Balkon 2 |
| 7 Bad 1 | |
| Wohnfläche | ca. 110,02m ² |
| Balkon | ca. 14,62m ² |

Raumhöhe ca. 3,82cm
 Decken werden, bis auf den Bereich des Wohnzimmers, mit einer abgehängten Leichtbau-Konstruktion verkleidet.
 - - - - Gewölbedecke
 P.H. Parapethöhe ca. (cm)
 I.K. | Handtuchheizkörper
 A.S. Absturzsicherung



Ausstattung gem. Baubeschreibung, die dargestellten Küchen und Möblierungen - ausgenommen Badewanne, Dusche, Waschtisch und WC - sind nicht Bestandteil des Lieferumfangs und dienen als Einrichtungsvorschlag. Alle dargestellten Gegenstände haben symbolhaften Charakter. Druck und Satzfehler, sowie Irrtümer und baulich bedingte Änderungen vorbehalten. Die Wohnungsgrößen sind Circa-Angaben und können sich durch die Detailplanung geringfügig ändern. Maßgeblich ist in jedem Fall der Kaufvertrag.

Exklusiv-Vermarktung durch:
 J&P Immobilienmakler GmbH
 Lehargasse 7, 1060 Wien
 T: +43 1 596 60 20 / M: makler@jpi.at
 stadt-land-berg-wohnungen.at

