

Anton-Böck-Gasse 14a, 1210 Wien

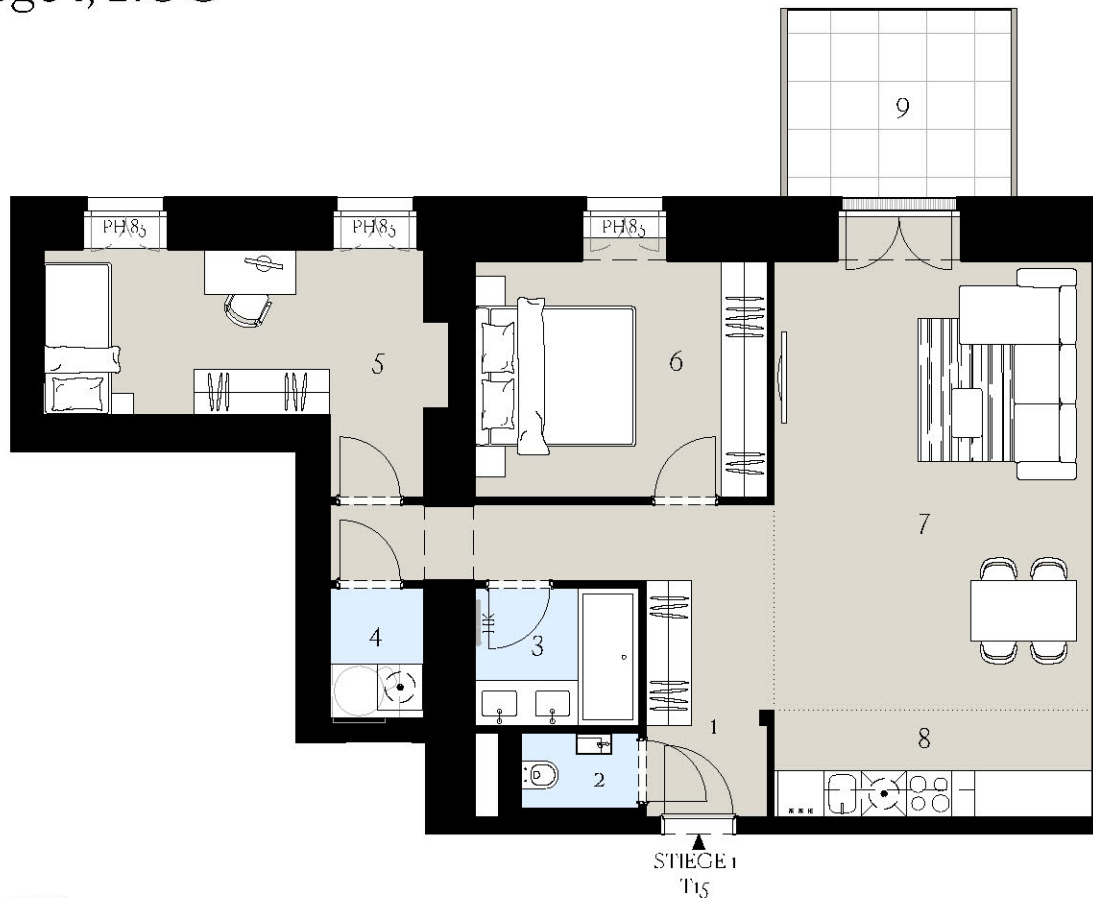
Top 15, Stiege 1, 2.OG

Zuhause am Fuße des Bisamberges

**Stadt
Land
Berg**

WOHNUNGEN

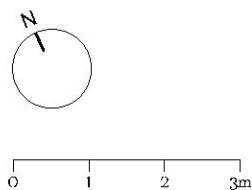
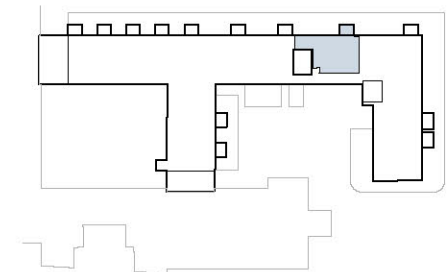
10/24



- | | |
|---------------|------------|
| 1 Vorraum | 6 Zimmer 1 |
| 2 WC | 7 Wohnraum |
| 3 Bad | 8 Küche |
| 4 Abstellraum | 9 Balkon |
| 5 Zimmer 2 | |

Wohnfläche	ca.	74,65m ²
Balkon	ca.	7,31m ²

Raumhöhe ca. 3,96cm
 Decken werden mit einer abgehängten
 Leichtbau-Konstruktion verkleidet.
 PH Parapethöhe ca. (cm)
 IK I Handtuchheizkörper
 AS Absturzsicherung



Ausstattung gem. Baubeschreibung, die dargestellten Küchen und Möblierungen - ausgenommen Badewanne, Dusche, Waschtisch und WC - sind nicht Bestandteil des Lieferumfangs und dienen als Einrichtungsvorschlag. Alle dargestellten Gegenstände haben symbolhaften Charakter. Druck und Satzfehler, sowie Irrtümer und baulich bedingte Änderungen vorbehalten. Die Wohnungsgrößen sind Circa-Angaben und können sich durch die Detailplanung geringfügig ändern. Maßgeblich ist in jedem Fall der Kaufvertrag.

Exklusiv-Vermarktung durch:
 J&P Immobilienmakler GmbH
 Lehargasse 7, 1060 Wien
 T: +43 1 596 60 20 / M: makler@jpi.at
 stadt-land-berg-wohnungen.at

JP Wir haben
 was
 für Sie.