

Anton-Böck-Gasse 14a, 1210 Wien

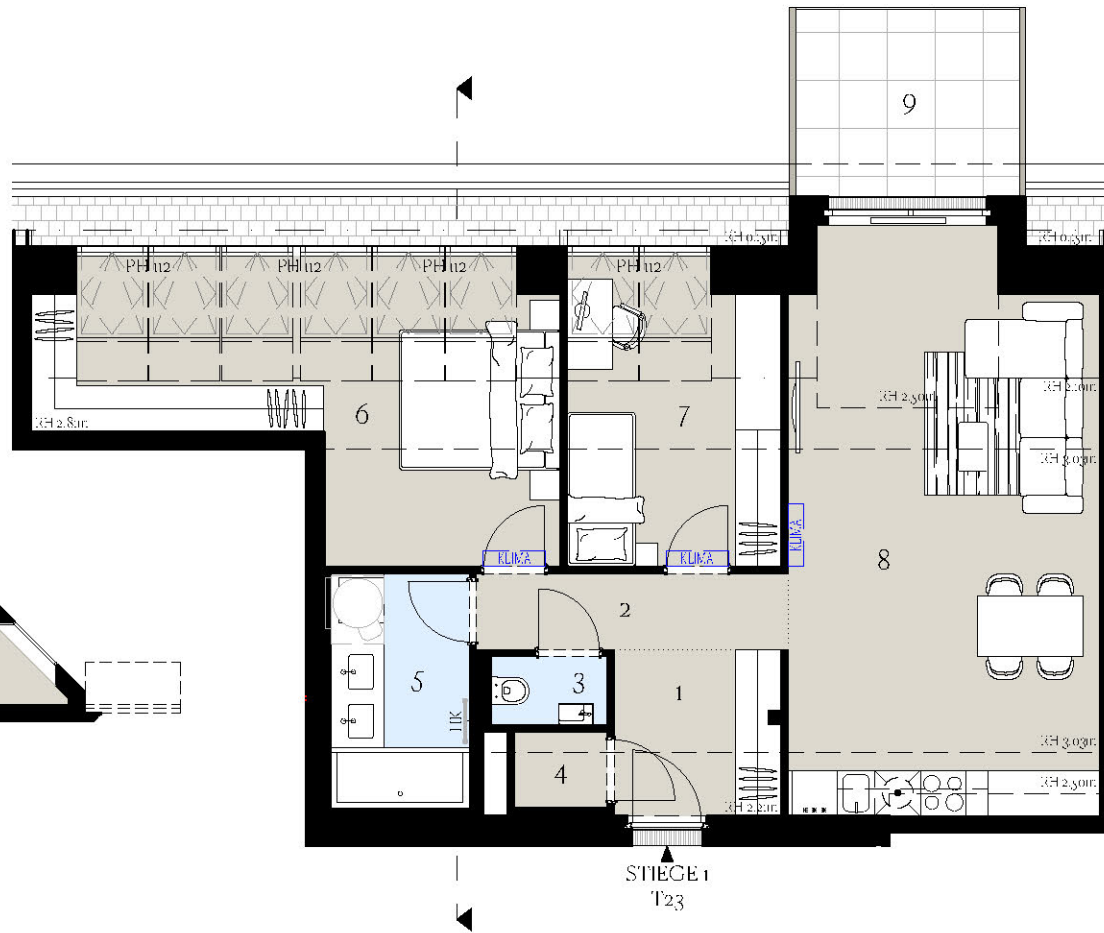
Top 23, Stiege 1, DG

Zuhause am Fuße des Bisamberges

**Stadt
Land
Berg**

WOHNUNGEN

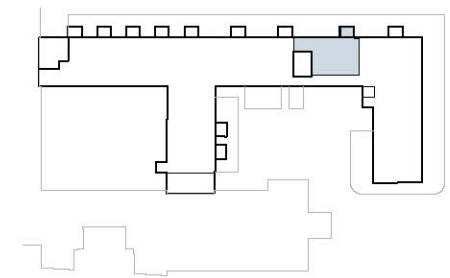
10/24



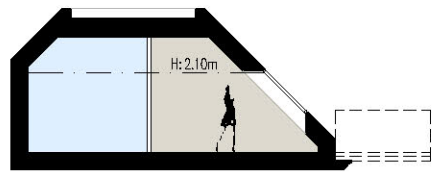
- 1 Vorraum
- 2 Gang
- 3 WC
- 4 Abstellraum
- 5 Bad
- 6 Zimmer 1
- 7 Zimmer 2
- 8 Wohnküche
- 9 Balkon

Wohnfläche ca. 85,85m²
Balkon ca. 7,31m²

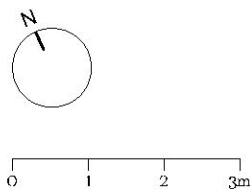
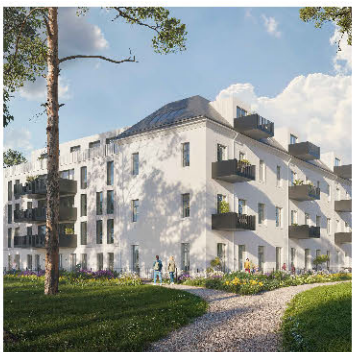
Raumhöhe ca. 303cm
Decken werden mit einer abgehängten Leichtbau-Konstruktion verkleidet.
PH Parapethöhe ca. (cm)
IIK Handtuchheizkörper
AS Absturzsicherung



Exklusiv-Vermarktung durch:
J&P Immobilienmakler GmbH
Lehargasse 7, 1060 Wien
T: +43 1 596 60 20 / M: makler@jpi.at
stadt-land-berg-wohnungen.at



Schnitt (Schematisch)



Ausstattung gem. Baubeschreibung, die dargestellten Küchen und Möblierungen - ausgenommen Badewanne, Dusche, Waschtisch und WC - sind nicht Bestandteil des Lieferumfangs und dienen als Einrichtungsvorschlag. Alle dargestellten Gegenstände haben symbolhaften Charakter. Druck und Satzfehler, sowie Irrtümer und baulich bedingte Änderungen vorbehalten. Die Wohnungsgrößen sind Circa-Angaben und können sich durch die Detailplanung geringfügig ändern. Maßgeblich ist in jedem Fall der Kaufvertrag.