

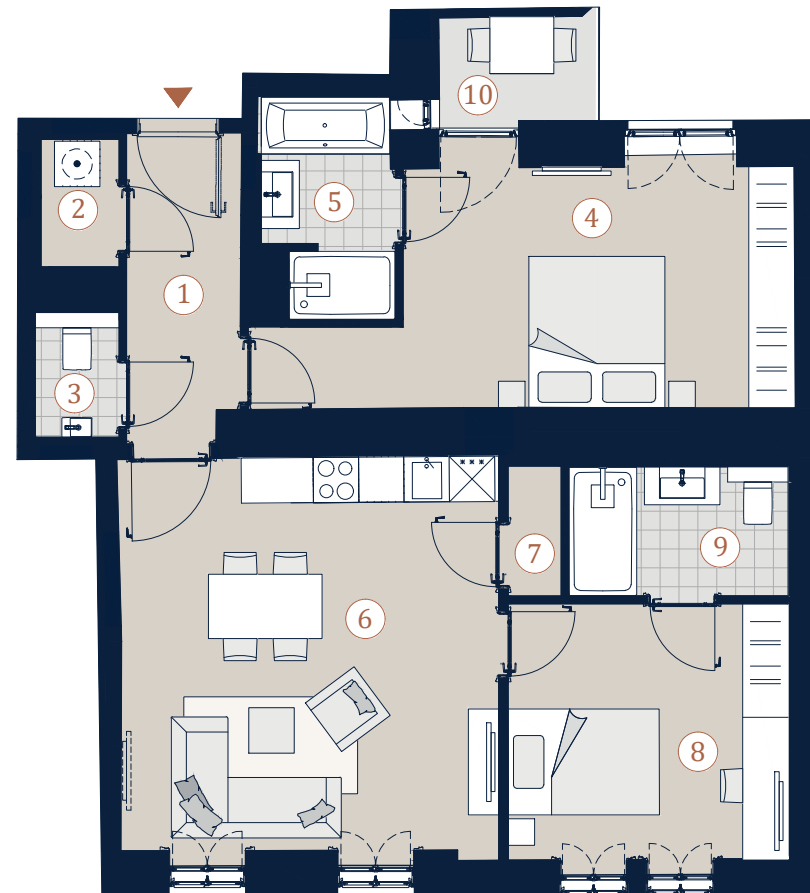
## Tendlergasse 3 1090 Wien

Top 11 • 1.Obergeschoss

**Wohnfläche** 77,79 m<sup>2</sup>  
**Loggia** 2,84 m<sup>2</sup>

1	Vorraum	6,07 m <sup>2</sup>
2	Abstellraum	1,75 m <sup>2</sup>
3	WC	1,61 m <sup>2</sup>
4	Zimmer	18,73 m <sup>2</sup>
5	Bad	4,80 m <sup>2</sup>
6	Wohnküche	26,12 m <sup>2</sup>
7	Abstellraum	1,20 m <sup>2</sup>
8	Zimmer	12,52 m <sup>2</sup>
9	Bad	4,99 m <sup>2</sup>
10	Loggia	2,84 m <sup>2</sup>

### Übersicht



A4 | M 1:100 0 5

Die in der Plandarstellung dargestellte Möblierung ist schematisch und dient ausschließlich zur Illustration. Diese Darstellungen sind unverbindliche Plankopien. Der Planung und Ausführung sind Änderungen vorbehalten. Aufgrund der ursprünglichen Geschofsbezeichnung wurden folgende Richtigstellungen in Abänderung der Pläne bzw. des Bestandes getroffen: Erdgeschoss ist Parterre, 1. Obergeschoss ist Mezzanin, 2. Obergeschoss ist 1. Stock, 3. Obergeschoss ist 2. Stock, 4. Obergeschoss ist 3. Stock. Es gilt die Bau- und Ausstattungsbeschreibung. Sämtliche Maße sind Rohbaumaße. Planstand: Juni 2025