

KAYSER

TOP 65

Dachgeschoss / Galeriegeschoss

WOHNFLÄCHE
CA. 135,4 M²
TERRASSE
CA. 62 M²

- 01 VORRAUM
- 02 WOHNKÜCHE
- 03 ZIMMER
- 04 SCHRANKRAUM
- 05 BAD
- 06 ZIMMER
- 07 BAD
- 08 TERRASSE
- 09 GALERIE
- 10 WC

RAUMHÖHE
CA. 2,66 M

TEILWEISE ABGEHÄNGTE DECKEN UND POTERIEN LAUT
TECHNISCHEM ERFORDERNIS, RAUMHÖHE MIN. 2,15M

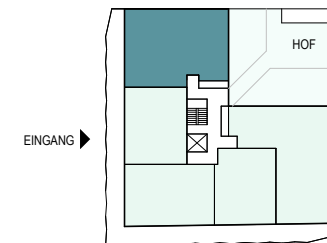
- HK HEIZKÖRPER
- AS ABSTURZSICHERUNG
- - - - - DARÜBERLIEGEND
- EM EINMÜNDUNG KAMIN
- PT PUTZTÜRE

BALKONE, WARTUNGSSTEGE UND SCHIEBELÄDEN GEMÄSS 983 BO WIEN.
WARTUNGSSTEGE DÜRFEN NUR ZU WARTUNGSZWECKEN BEGANGEN WERDEN, ALLE ZUGÄNGE ZU
DIESEN SIND VERSPERRT AUSGEFÜHRT. WARTUNGSSTEGE SIND NICHT TEIL DES KAUFGEGENSTANDES.

STAND JUNI 2019

WWW.KAYSER.WIEN

WERDERTORGASSE



FRANZ-JOSEFS-KAI

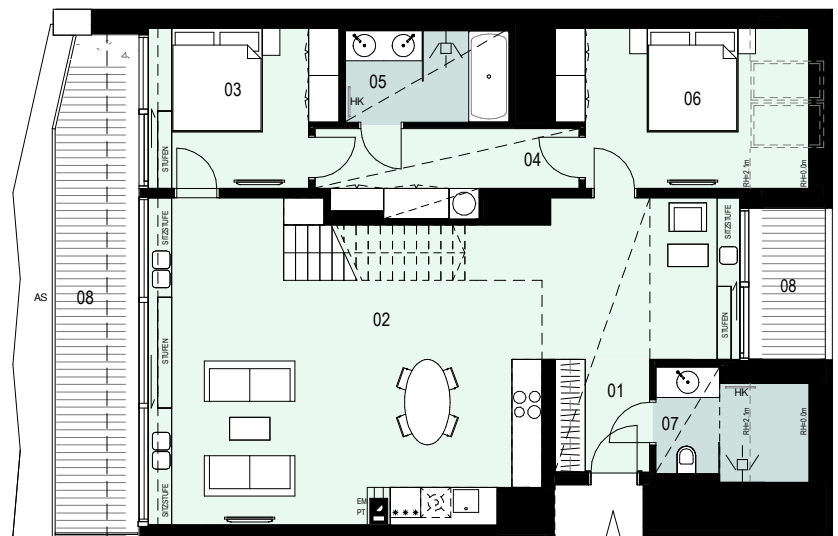
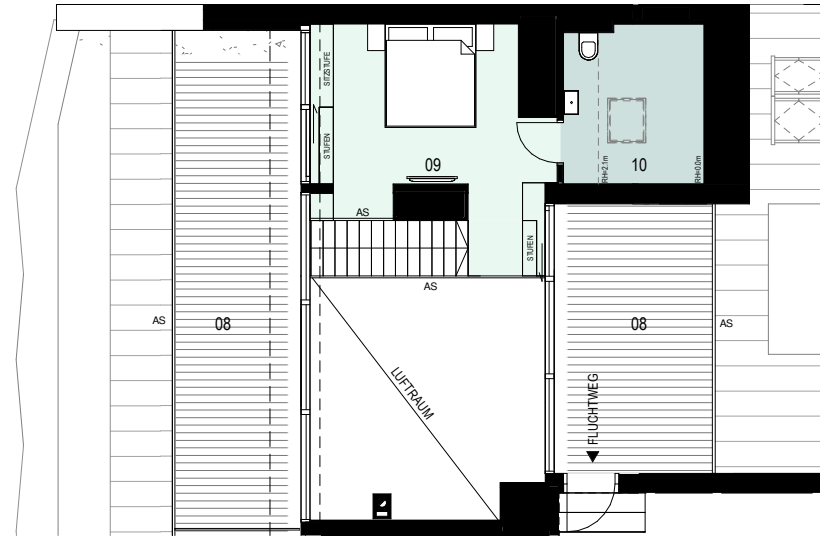
EIN
PROJEKT
VON

ARE AUSTRIAN
REAL
ESTATE



JP IMMOBILIEN

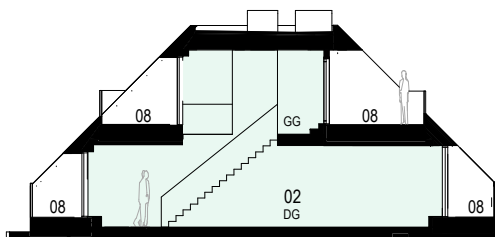
EXKLUSIVVERMARKTUNG DURCH JP IMMOBILIEN



TOP 65

135,4 M²

N



Hobbyraum/Bibliothek sind laut gesetzlichen Bestimmungen keine Aufenthaltsräume. Ausstattung gemäß Baubeschreibung, die dargestellte Möblierung - ausgenommen Dusche, Badewanne, Waschtisch und WC - ist nicht Bestandteil des Lieferumfanges und dient nur als Einrichtungsvorschlag. Alle dargestellten Gegenstände haben symbolhaften Charakter. Druck- und Satzfehler, sowie Irrtümer und baulich bedingte Änderungen vorbehalten. Die Raum- und Wohnungsgrößen sind Circa-Angaben und können sich noch ändern. Sämtliche Maße, Parapethöhen, Poterien, abgehängte Decken sind Circa-Angaben und können sich noch ändern. Für die Anfertigung von Einbaumöbel sind Naturmaße zu nehmen. Maßgeblich ist in jedem Fall der Kaufvertrag.