

KAYSER

TOP 65

Dachgeschoss / Galeriegeschoss

WOHNFLÄCHE
CA. 134.5 M²
TERRASSE
CA. 62.7 M²

- 01 VORRAUM
- 02 WOHNKÜCHE
- 03 ZIMMER
- 04 SCHRANKRAUM
- 05 BAD
- 06 ZIMMER
- 07 BAD
- 08 TERRASSE
- 09 GALERIE
- 10 WC

RAUMHÖHE
CA. 2.66 M

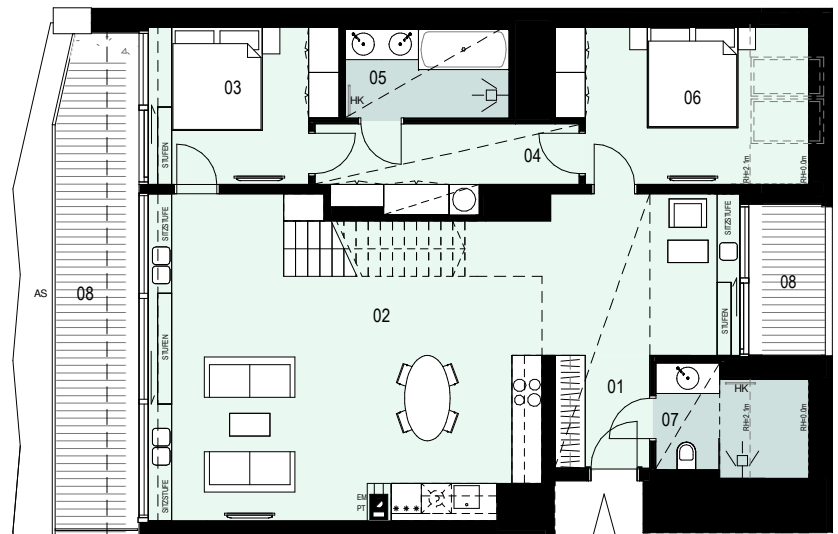
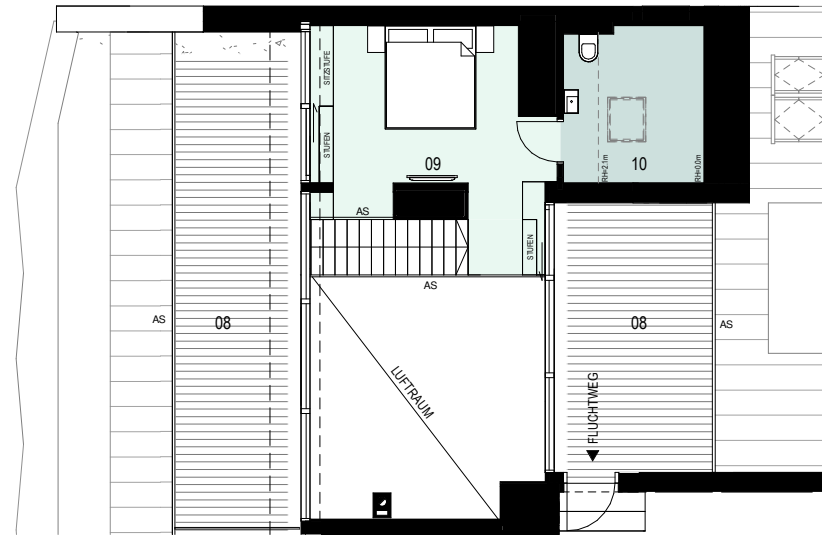
TEILWEISE ABGEHÄNGTE DECKEN UND POTERIEN LAUT
TECHNISCHEM ERFORDERNIS, RAUMHÖHE MIN. 2,15M

- HK HEIZKÖRPER
- AS ABSTURZSICHERUNG
- - - - - DARÜBERLIEGEND
- EM EINMÜNDUNG KAMIN
- PT PUTZTÜRE

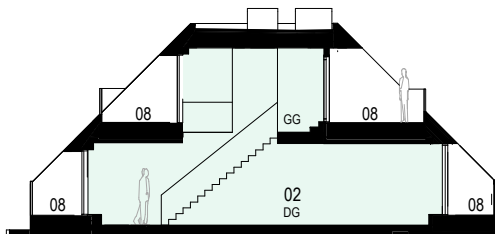
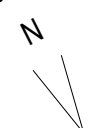
BALKONE, WARTUNGSSTEGE UND SCHIEBELÄDEN GEMÄSS 983 BO WIEN.
WARTUNGSSTEGE DÜRFEN NUR ZU WARTUNGSZWECKEN BEGANGEN WERDEN, ALLE ZUGÄNGE ZU
DIESEN SIND VERSPERRT AUSGEFÜHRT. WARTUNGSSTEGE SIND NICHT TEIL DES KAUFGEGENSTANDES.

STAND APRIL 2020

WWW.KAYSER.WIEN

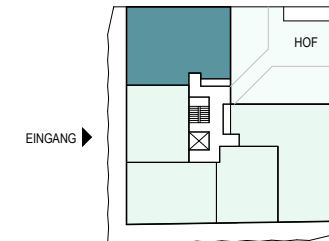


TOP 65
134,5 M²



Auf Betreiben des Bauträgers wurde von der Baubehörde ausnahmsweise der Einbau einer Toilette auf der Galerie der Wohnung Top 65 gestattet. Weitere Badezimmereinrichtungen wie Wanne, Dusche, etc. können vom Bauträger daher nicht zur Verfügung gestellt werden. Hobbyraum/Bibliothek sind laut gesetzlichen Bestimmungen keine Aufenthaltsräume. Ausstattung gemäß Baubeschreibung, die dargestellte Möblierung - ausgenommen Dusche, Badewanne, Waschtisch und WC - ist nicht Bestandteil des Lieferumfanges und dient nur als Einrichtungsvorschlag. Alle dargestellten Gegenstände haben symbolhaften Charakter. Druck - und Satzfehler, sowie Irrtümer und baulich bedingte Änderungen vorbehalten. Die Raum - und Wohnungsgrößen sind Circa-Angaben und können sich noch ändern. Sämtliche Maße, Parapethöhen, Poterien, abgehängte Decken sind Circa-Angaben und können sich noch ändern. Für die Anfertigung von Einbaumöbel sind Naturmaße zu nehmen. Maßgeblich ist in jedem Fall der Kaufvertrag.

WERDERTORGASSE



FRANZ-JOSEFS-KAI

EIN
PROJEKT
VON

ARE AUSTRIAN
REAL
ESTATE



JP IMMOBILIEN

EXKLUSIVVERMARKTUNG DURCH JP IMMOBILIEN