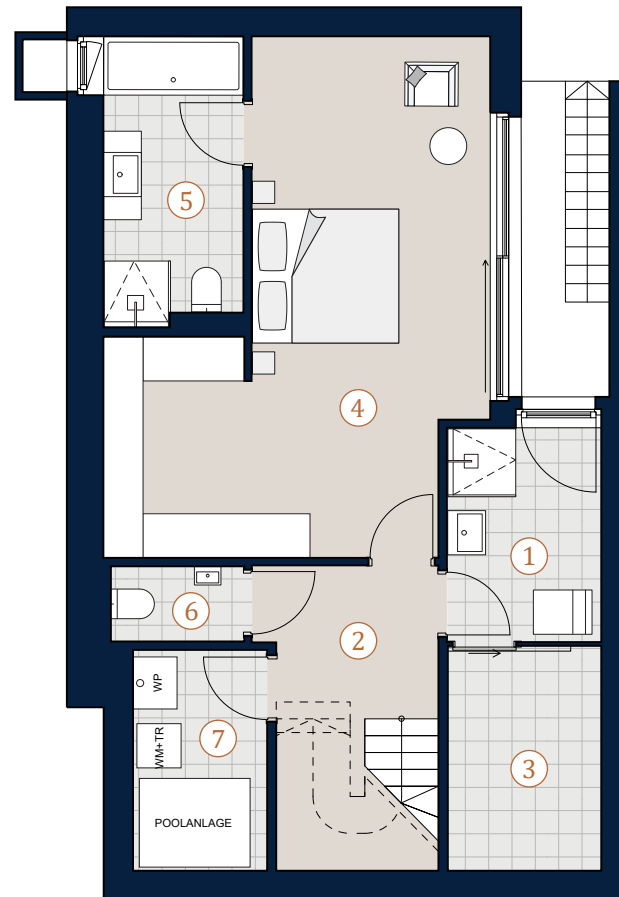


## Hackenbergweg 43 1190 Wien

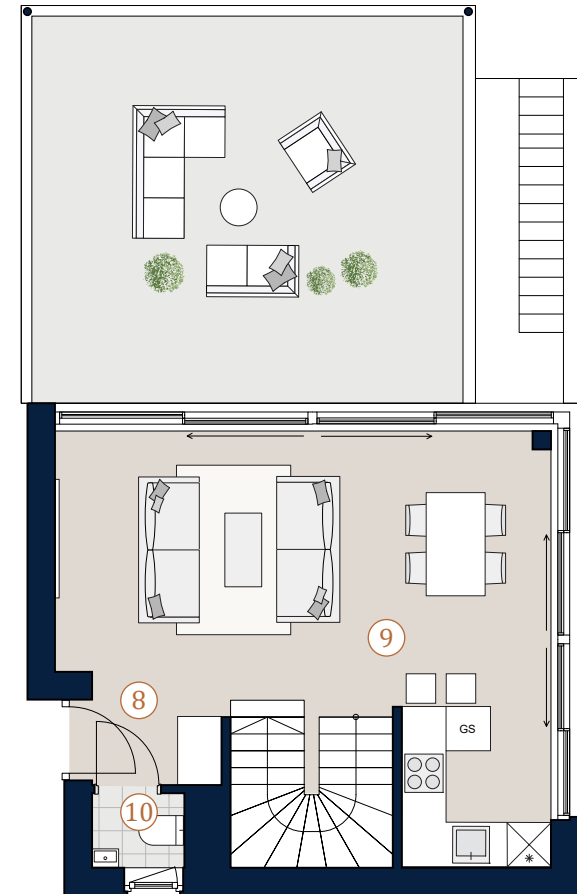
Villa 1 · UG, EG

**Nutzfläche** 126,07 m<sup>2</sup>  
**Terrasse** 32,25 m<sup>2</sup>  
**Balkon** 6,67 m<sup>2</sup>

1	Ruhebereich	5,86 m <sup>2</sup>
2	Stiegenhaus	8,87 m <sup>2</sup>
3	Sauna	6,11 m <sup>2</sup>
4	Zimmer	26,48 m <sup>2</sup>
5	Bad	6,98 m <sup>2</sup>
6	WC	1,77 m <sup>2</sup>
7	Technikraum	5,33 m <sup>2</sup>
8	Gang	2,59 m <sup>2</sup>
9	Wohnküche	27,64 m <sup>2</sup>
10	WC	1,22 m <sup>2</sup>



Untergeschoß



Erdgeschoß

A4 | M 1:100



Bei Immobilien zu Hause.  
Seit 3 Generationen.

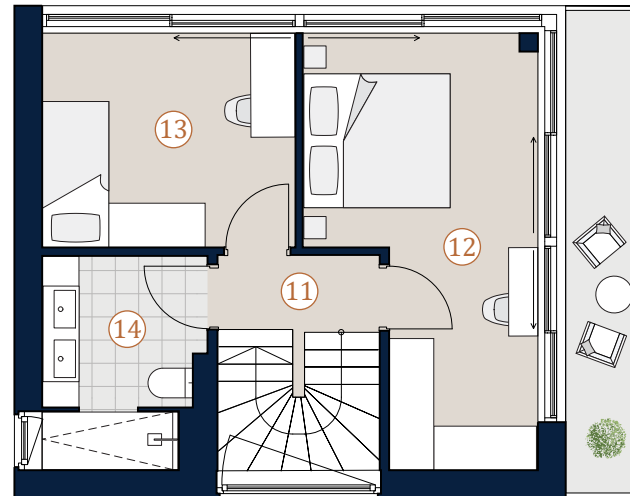
Die in der Plandarstellung dargestellte Möblierung ist schematisch und dient ausschließlich zur Illustration. Diese Darstellungen sind unverbindliche Plankopien. Der Planung und Ausführung sind Änderungen vorbehalten. Es gilt die Bau- und Ausstattungsbeschreibung. Sämtliche Maße sind Rohbaumaße. Planstand: Oktober 2021

Hackenbergweg 43  
1190 Wien

Villa 1 · 0G

**Nutzfläche** 126,07 m<sup>2</sup>  
**Terrasse** 32,25 m<sup>2</sup>  
**Balkon** 6,67 m<sup>2</sup>

11 Gang 2,72 m<sup>2</sup>  
12 Zimmer 14,71 m<sup>2</sup>  
13 Zimmer 10,03 m<sup>2</sup>  
14 Bad 5,76 m<sup>2</sup>



Obergeschoß

Villa 1



Übersicht | Lage

Bei Immobilien zu Hause.  
Seit 3 Generationen.

A4 | M 1:100

0 5



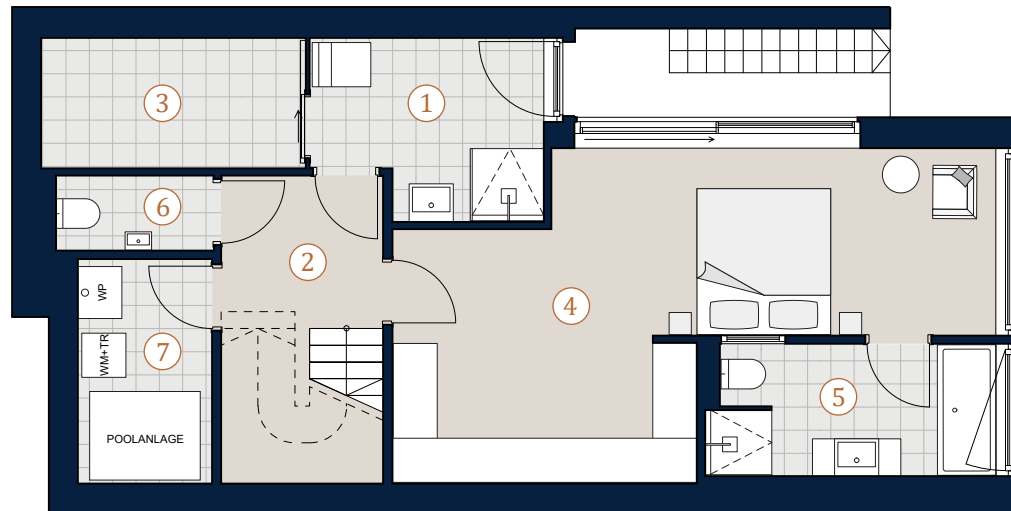
Die in der Plandarstellung dargestellte Möblierung ist schematisch und dient ausschließlich zur Illustration. Diese Darstellungen sind unverbindliche Plankopien. Der Planung und Ausführung sind Änderungen vorbehalten. Es gilt die Bau- und Ausstattungsbeschreibung. Sämtliche Maße sind Rohbaumaße. Planstand: Oktober 2021

## Hackenbergweg 43 1190 Wien

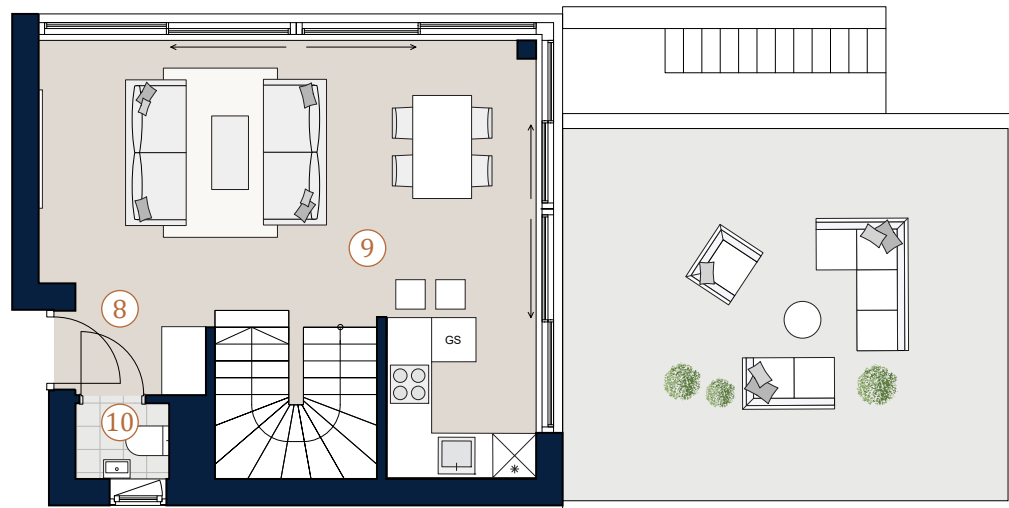
Villa 2 · UG, EG

**Nutzfläche** 127,25 m<sup>2</sup>  
**Terrasse** 32,20 m<sup>2</sup>  
**Balkon** 6,67 m<sup>2</sup>

1	Ruhebereich	6,86 m <sup>2</sup>
2	Stiegenhaus	8,62 m <sup>2</sup>
3	Sauna	6,12 m <sup>2</sup>
4	Zimmer	25,70 m <sup>2</sup>
5	Bad	6,65 m <sup>2</sup>
6	WC	2,10 m <sup>2</sup>
7	Technikraum	5,34 m <sup>2</sup>
8	Gang	2,59 m <sup>2</sup>
9	Wohnküche	28,04 m <sup>2</sup>
10	WC	1,55 m <sup>2</sup>



Untergeschoß



Erdgeschoß

A4 | M 1:100



Bei Immobilien zu Hause.  
Seit 3 Generationen.

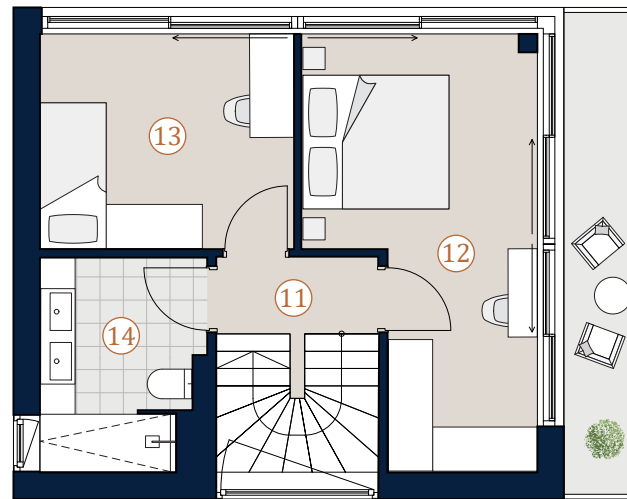
Die in der Plandarstellung dargestellte Möblierung ist schematisch und dient ausschließlich zur Illustration. Diese Darstellungen sind unverbindliche Plankopien. Der Planung und Ausführung sind Änderungen vorbehalten. Es gilt die Bau- und Ausstattungsbeschreibung. Sämtliche Maße sind Rohbaumaße. Planstand: Oktober 2021

Hackenberglweg 43  
1190 Wien

Villa 2 · OG

<b>Nutzfläche</b>	<b>127,25 m<sup>2</sup></b>
<b>Terrasse</b>	<b>32,20 m<sup>2</sup></b>
<b>Balkon</b>	<b>6,67 m<sup>2</sup></b>

11	Gang	2,72 m <sup>2</sup>
12	Zimmer	14,95 m <sup>2</sup>
13	Zimmer	10,10 m <sup>2</sup>
14	Bad	5,91 m <sup>2</sup>



Obergeschoß

Villa 2



Übersicht | Lage

Bei Immobilien zu Hause.  
Seit 3 Generationen.

A4 | M 1:100



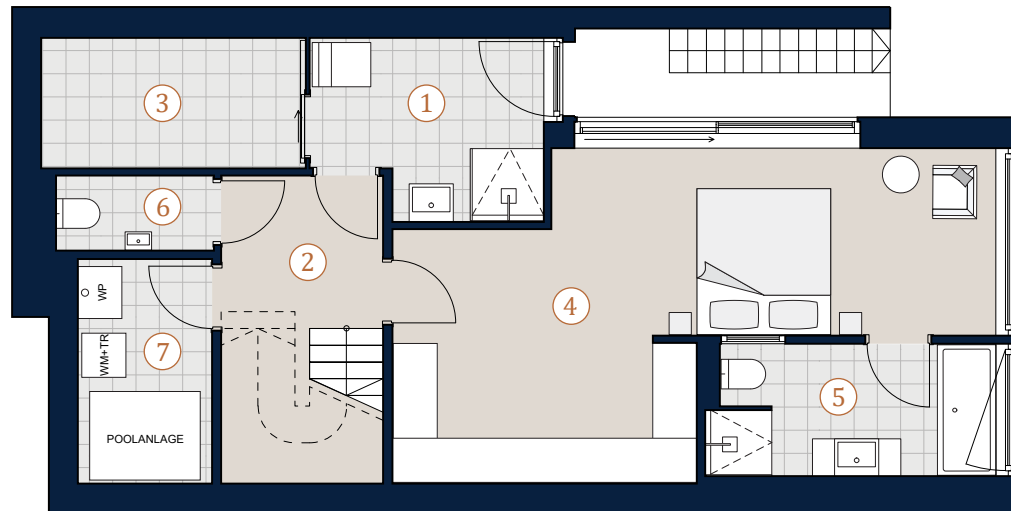
Die in der Plandarstellung dargestellte Möblierung ist schematisch und dient ausschließlich zur Illustration. Diese Darstellungen sind unverbindliche Plankopien. Der Planung und Ausführung sind Änderungen vorbehalten. Es gilt die Bau- und Ausstattungsbeschreibung. Sämtliche Maße sind Rohbaumaße. Planstand: Oktober 2021

## Hackenbergweg 43 1190 Wien

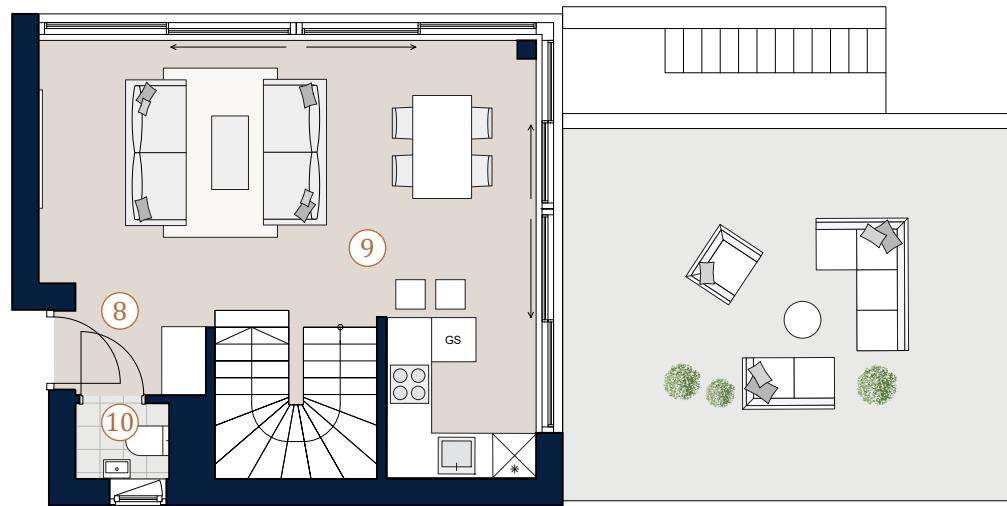
Villa 3 · UG, EG

**Nutzfläche** 127,25 m<sup>2</sup>  
**Terrasse** 32,20 m<sup>2</sup>  
**Balkon** 6,67 m<sup>2</sup>

1	Ruhebereich	6,86 m <sup>2</sup>
2	Stiegenhaus	8,62 m <sup>2</sup>
3	Sauna	6,12 m <sup>2</sup>
4	Zimmer	25,70 m <sup>2</sup>
5	Bad	6,65 m <sup>2</sup>
6	WC	2,10 m <sup>2</sup>
7	Technikraum	5,34 m <sup>2</sup>
8	Gang	2,59 m <sup>2</sup>
9	Wohnküche	28,04 m <sup>2</sup>
10	WC	1,55 m <sup>2</sup>



Untergeschoß



Erdgeschoß

A4 | M 1:100



Bei Immobilien zu Hause.  
Seit 3 Generationen.

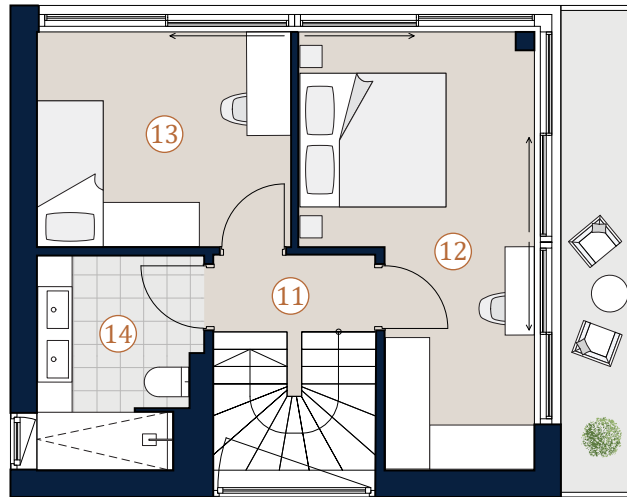
Die in der Plandarstellung dargestellte Möblierung ist schematisch und dient ausschließlich zur Illustration. Diese Darstellungen sind unverbindliche Plankopien. Der Planung und Ausführung sind Änderungen vorbehalten. Es gilt die Bau- und Ausstattungsbeschreibung. Sämtliche Maße sind Rohbaumaße. Planstand: Oktober 2021

Hackenbergweg 43  
1190 Wien

Villa 3 · OG

**Nutzfläche** 127,25 m<sup>2</sup>  
**Terrasse** 32,20 m<sup>2</sup>  
**Balkon** 6,67 m<sup>2</sup>

11 Gang 2,72 m<sup>2</sup>  
12 Zimmer 14,95 m<sup>2</sup>  
13 Zimmer 10,10 m<sup>2</sup>  
14 Bad 5,91 m<sup>2</sup>



Obergeschoß

Villa 3



Übersicht | Lage

Bei Immobilien zu Hause.  
Seit 3 Generationen.

A4 | M 1:100



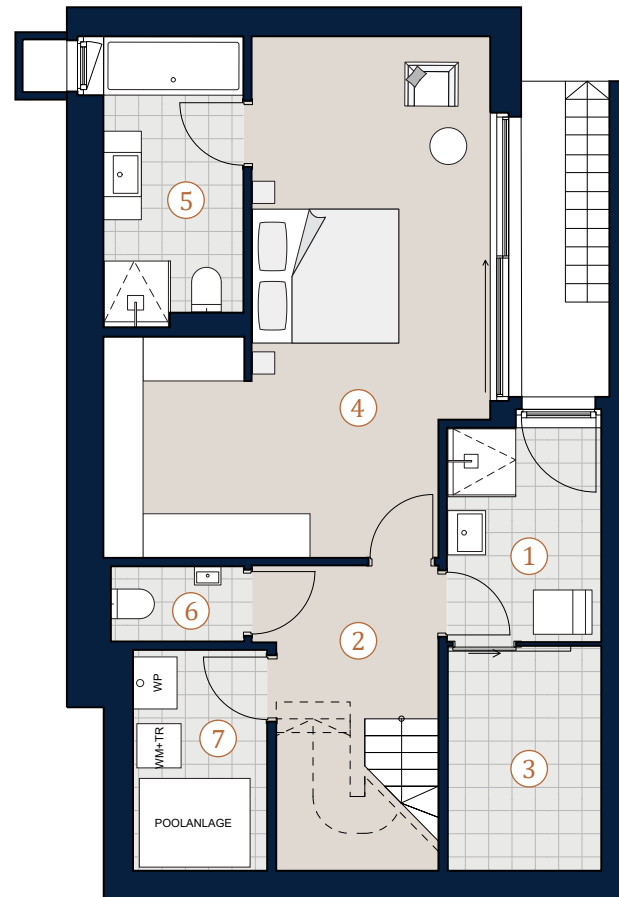
Die in der Plandarstellung dargestellte Möblierung ist schematisch und dient ausschließlich zur Illustration. Diese Darstellungen sind unverbindliche Plankopien. Der Planung und Ausführung sind Änderungen vorbehalten. Es gilt die Bau- und Ausstattungsbeschreibung. Sämtliche Maße sind Rohbaumaße. Planstand: Oktober 2021

## Hackenbergweg 43 1190 Wien

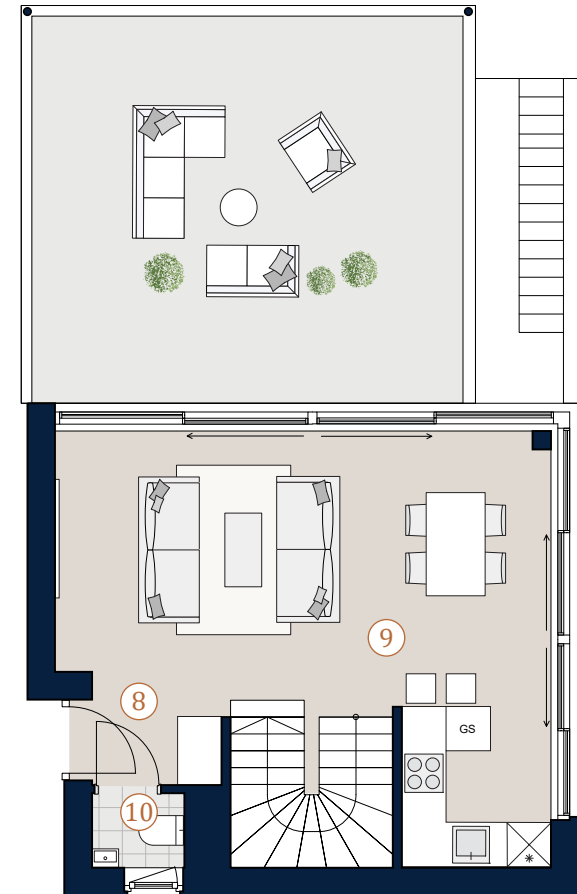
Villa 4 • UG, EG

**Nutzfläche** 126,07 m<sup>2</sup>  
**Terrasse** 32,25 m<sup>2</sup>  
**Balkon** 6,67 m<sup>2</sup>

1	Ruhebereich	5,86 m <sup>2</sup>
2	Stiegenhaus	8,87 m <sup>2</sup>
3	Sauna	6,11 m <sup>2</sup>
4	Zimmer	26,48 m <sup>2</sup>
5	Bad	6,98 m <sup>2</sup>
6	WC	1,77 m <sup>2</sup>
7	Technikraum	5,33 m <sup>2</sup>
8	Gang	2,59 m <sup>2</sup>
9	Wohnküche	27,64 m <sup>2</sup>
10	WC	1,22 m <sup>2</sup>



Untergeschoß



Erdgeschoß

A4 | M 1:100



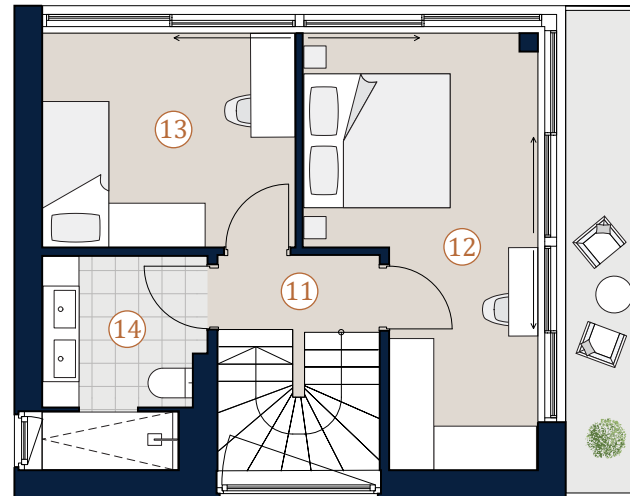
Bei Immobilien zu Hause.  
Seit 3 Generationen.

Die in der Plandarstellung dargestellte Möblierung ist schematisch und dient ausschließlich zur Illustration. Diese Darstellungen sind unverbindliche Plankopien. Der Planung und Ausführung sind Änderungen vorbehalten. Es gilt die Bau- und Ausstattungsbeschreibung. Sämtliche Maße sind Rohbaumaße. Planstand: Oktober 2021

Hackenbergweg 43  
1190 Wien

Villa 4 · OG

<b>Nutzfläche</b>	<b>126,07 m<sup>2</sup></b>
<b>Terrasse</b>	<b>32,25 m<sup>2</sup></b>
<b>Balkon</b>	<b>6,67 m<sup>2</sup></b>
<b>11</b> Gang	2,72 m <sup>2</sup>
<b>12</b> Zimmer	14,71 m <sup>2</sup>
<b>13</b> Zimmer	10,03 m <sup>2</sup>
<b>14</b> Bad	5,76 m <sup>2</sup>



Obergeschoß

Villa 4



Übersicht | Lage

Bei Immobilien zu Hause.  
Seit 3 Generationen.

A4 | M 1:100



Die in der Plandarstellung dargestellte Möblierung ist schematisch und dient ausschließlich zur Illustration. Diese Darstellungen sind unverbindliche Plankopien. Der Planung und Ausführung sind Änderungen vorbehalten. Es gilt die Bau- und Ausstattungsbeschreibung. Sämtliche Maße sind Rohbaumaße. Planstand: Oktober 2021

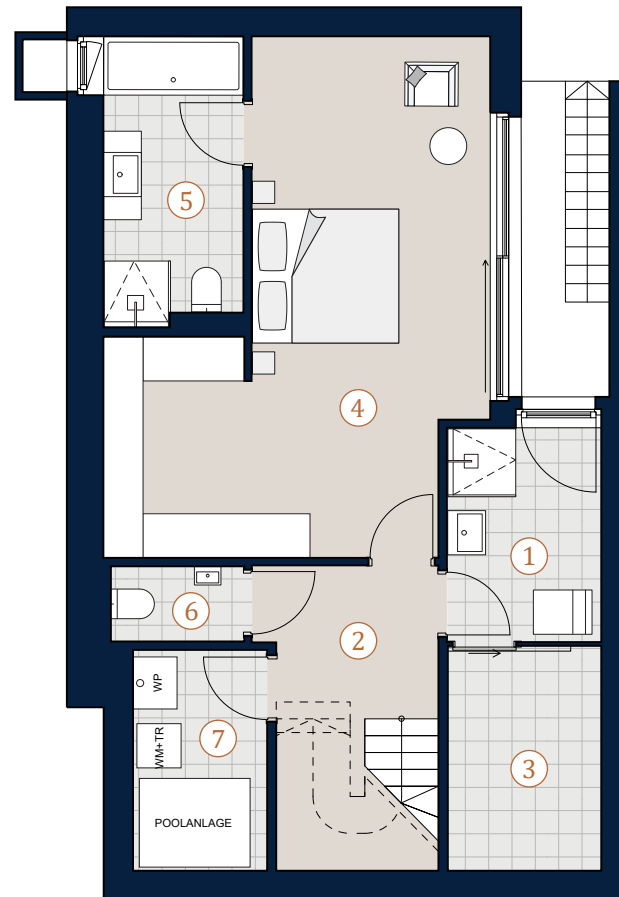


## Hackenbergweg 43 1190 Wien

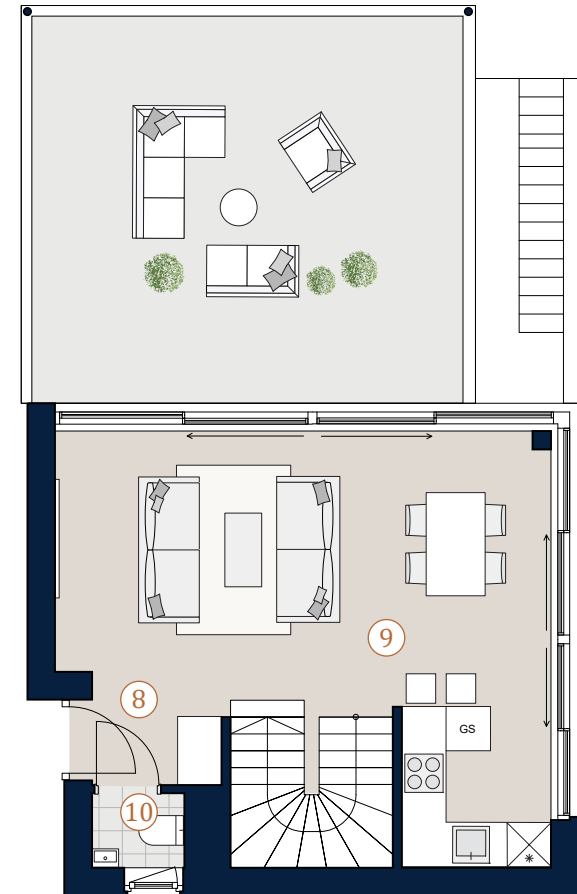
Villa 5 • UG, EG

**Nutzfläche** 126,07 m<sup>2</sup>  
**Terrasse** 32,25 m<sup>2</sup>  
**Balkon** 6,67 m<sup>2</sup>

1	Ruhebereich	5,86 m <sup>2</sup>
2	Stiegenhaus	8,87 m <sup>2</sup>
3	Sauna	6,11 m <sup>2</sup>
4	Zimmer	26,48 m <sup>2</sup>
5	Bad	6,98 m <sup>2</sup>
6	WC	1,77 m <sup>2</sup>
7	Technikraum	5,33 m <sup>2</sup>
8	Gang	2,59 m <sup>2</sup>
9	Wohnküche	27,64 m <sup>2</sup>
10	WC	1,22 m <sup>2</sup>



Untergeschoß



Erdgeschoß

A4 | M 1:100



Bei Immobilien zu Hause.  
Seit 3 Generationen.

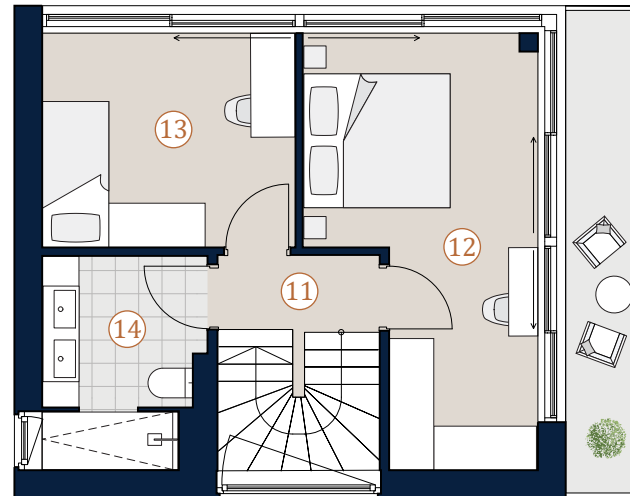
Die in der Plandarstellung dargestellte Möblierung ist schematisch und dient ausschließlich zur Illustration. Diese Darstellungen sind unverbindliche Plankopien. Der Planung und Ausführung sind Änderungen vorbehalten. Es gilt die Bau- und Ausstattungsbeschreibung. Sämtliche Maße sind Rohbaumaße. Planstand: Oktober 2021

Hackenbergweg 43  
1190 Wien

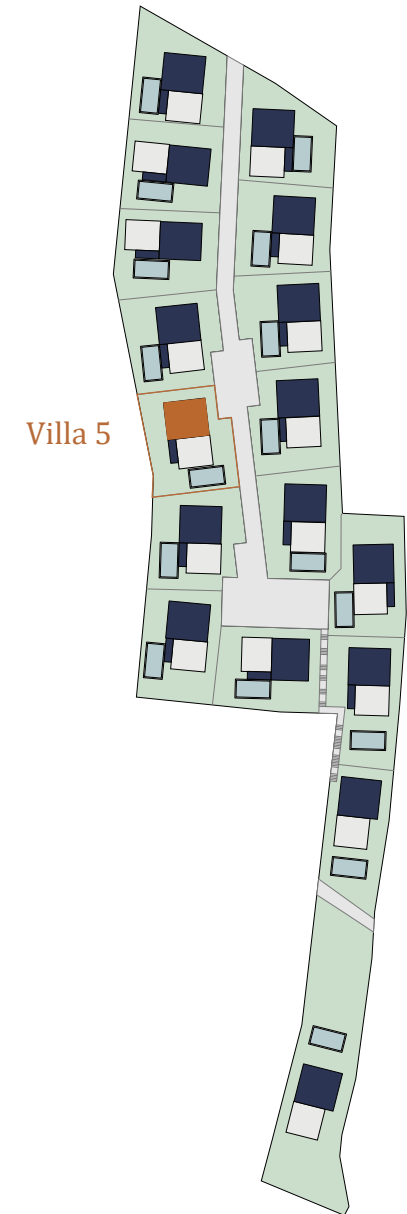
Villa 5 · OG

<b>Nutzfläche</b>	<b>126,07 m<sup>2</sup></b>
<b>Terrasse</b>	<b>32,25 m<sup>2</sup></b>
<b>Balkon</b>	<b>6,67 m<sup>2</sup></b>

11	Gang	2,72 m <sup>2</sup>
12	Zimmer	14,71 m <sup>2</sup>
13	Zimmer	10,03 m <sup>2</sup>
14	Bad	5,76 m <sup>2</sup>



Obergeschoß



Villa 5

Übersicht | Lage

Bei Immobilien zu Hause.  
Seit 3 Generationen.

A4 | M 1:100



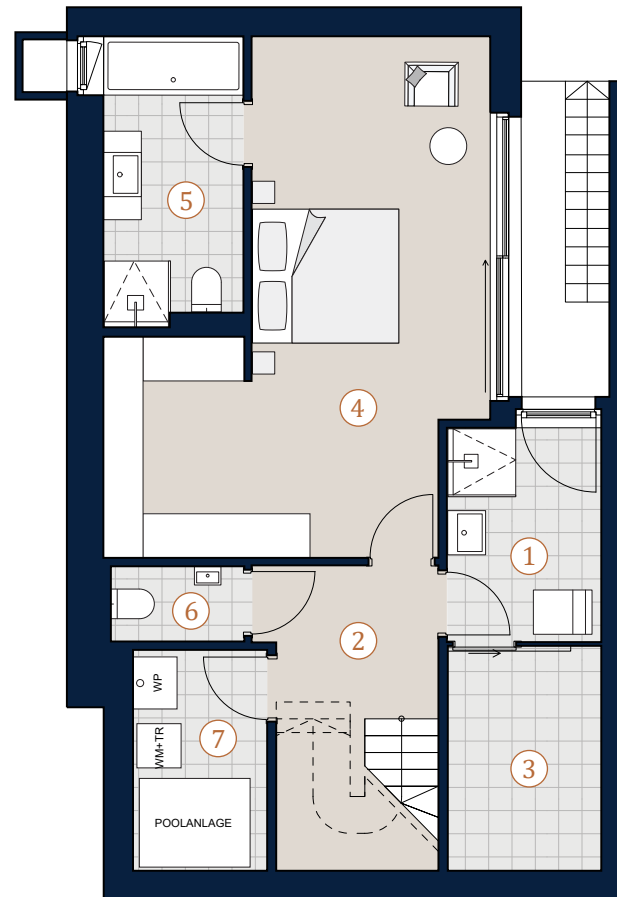
Die in der Plandarstellung dargestellte Möblierung ist schematisch und dient ausschließlich zur Illustration. Diese Darstellungen sind unverbindliche Plankopien. Der Planung und Ausführung sind Änderungen vorbehalten. Es gilt die Bau- und Ausstattungsbeschreibung. Sämtliche Maße sind Rohbaumaße. Planstand: Oktober 2021

## Hackenbergweg 43 1190 Wien

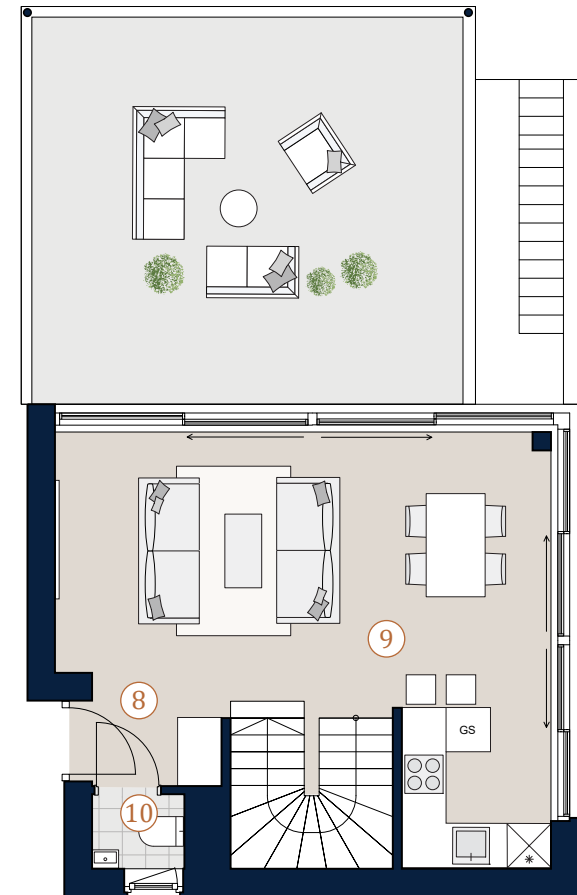
Villa 6 · UG, EG

**Nutzfläche** 126,07 m<sup>2</sup>  
**Terrasse** 32,25 m<sup>2</sup>  
**Balkon** 6,67 m<sup>2</sup>

1	Ruhebereich	5,86 m <sup>2</sup>
2	Stiegenhaus	8,87 m <sup>2</sup>
3	Sauna	6,11 m <sup>2</sup>
4	Zimmer	26,48 m <sup>2</sup>
5	Bad	6,98 m <sup>2</sup>
6	WC	1,77 m <sup>2</sup>
7	Technikraum	5,33 m <sup>2</sup>
8	Gang	2,59 m <sup>2</sup>
9	Wohnküche	27,64 m <sup>2</sup>
10	WC	1,22 m <sup>2</sup>



Untergeschoß



Erdgeschoß

A4 | M 1:100



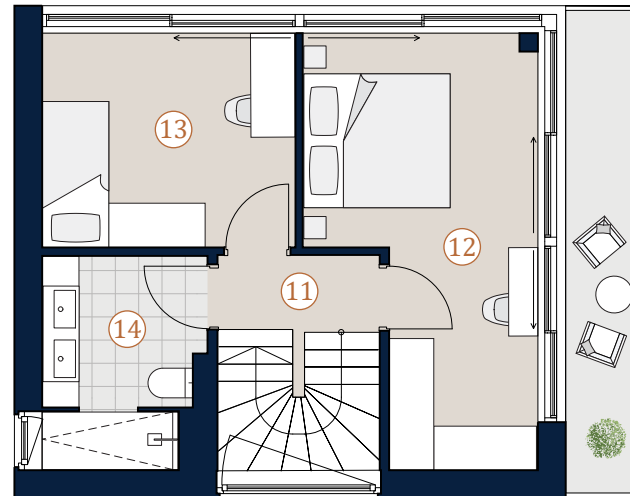
Bei Immobilien zu Hause.  
Seit 3 Generationen.

Die in der Plandarstellung dargestellte Möblierung ist schematisch und dient ausschließlich zur Illustration. Diese Darstellungen sind unverbindliche Plankopien. Der Planung und Ausführung sind Änderungen vorbehalten. Es gilt die Bau- und Ausstattungsbeschreibung. Sämtliche Maße sind Rohbaumaße. Planstand: Oktober 2021

Hackenbergweg 43  
1190 Wien

Villa 6 · OG

<b>Nutzfläche</b>	<b>126,07 m<sup>2</sup></b>
<b>Terrasse</b>	<b>32,25 m<sup>2</sup></b>
<b>Balkon</b>	<b>6,67 m<sup>2</sup></b>
<b>11</b> Gang	2,72 m <sup>2</sup>
<b>12</b> Zimmer	14,71 m <sup>2</sup>
<b>13</b> Zimmer	10,03 m <sup>2</sup>
<b>14</b> Bad	5,76 m <sup>2</sup>



Obergeschoß



Villa 6

Übersicht | Lage

Bei Immobilien zu Hause.  
Seit 3 Generationen.

A4 | M 1:100



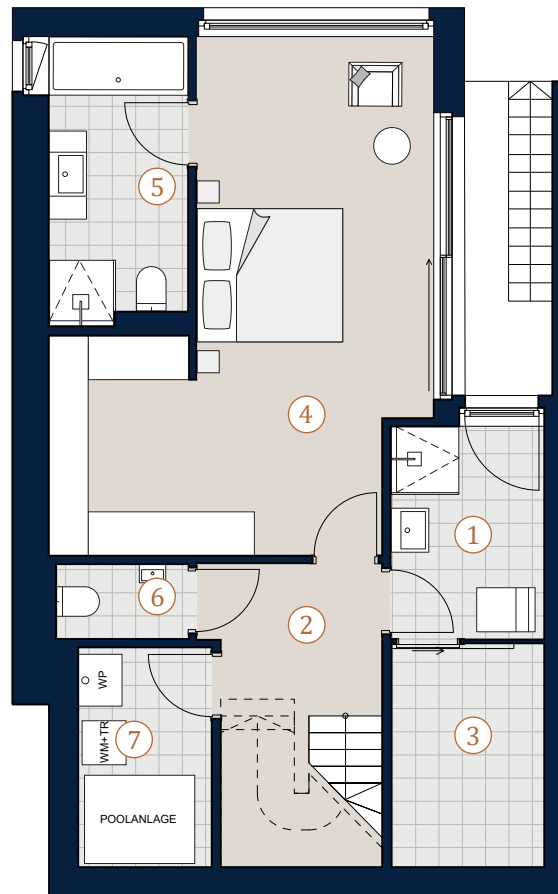
Die in der Plandarstellung dargestellte Möblierung ist schematisch und dient ausschließlich zur Illustration. Diese Darstellungen sind unverbindliche Plankopien. Der Planung und Ausführung sind Änderungen vorbehalten. Es gilt die Bau- und Ausstattungsbeschreibung. Sämtliche Maße sind Rohbaumaße. Planstand: Oktober 2021

## Hackenbergweg 43 1190 Wien

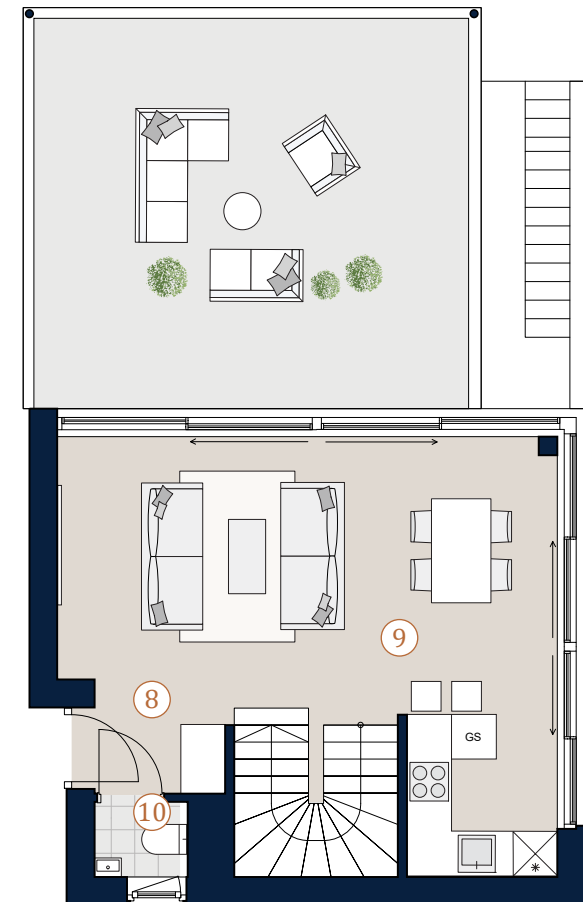
Villa 7 · UG, EG

**Nutzfläche** 126,07 m<sup>2</sup>  
**Terrasse** 32,25 m<sup>2</sup>  
**Balkon** 6,67 m<sup>2</sup>

1	Ruhebereich	5,86 m <sup>2</sup>
2	Stiegenhaus	8,87 m <sup>2</sup>
3	Sauna	6,11 m <sup>2</sup>
4	Zimmer	26,48 m <sup>2</sup>
5	Bad	6,98 m <sup>2</sup>
6	WC	1,77 m <sup>2</sup>
7	Technikraum	5,33 m <sup>2</sup>
8	Gang	2,59 m <sup>2</sup>
9	Wohnküche	27,64 m <sup>2</sup>
10	WC	1,22 m <sup>2</sup>



Untergeschoß



Erdgeschoß

A4 | M 1:100



Bei Immobilien zu Hause.  
Seit 3 Generationen.

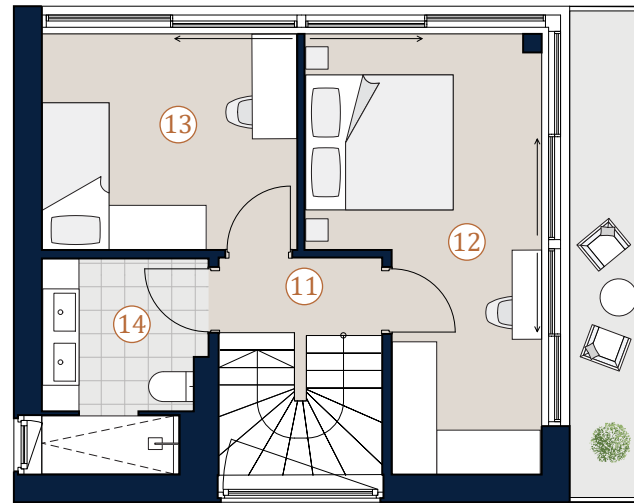
Die in der Plandarstellung dargestellte Möblierung ist schematisch und dient ausschließlich zur Illustration. Diese Darstellungen sind unverbindliche Plankopien. Der Planung und Ausführung sind Änderungen vorbehalten. Es gilt die Bau- und Ausstattungsbeschreibung. Sämtliche Maße sind Rohbaumaße. Planstand: Oktober 2021

Hackenbergweg 43  
1190 Wien

Villa 7 · OG

**Nutzfläche** 126,07 m<sup>2</sup>  
**Terrasse** 32,25 m<sup>2</sup>  
**Balkon** 6,67 m<sup>2</sup>

11 Gang 2,72 m<sup>2</sup>  
12 Zimmer 14,71 m<sup>2</sup>  
13 Zimmer 10,03 m<sup>2</sup>  
14 Bad 5,76 m<sup>2</sup>



Obergeschoß



Villa 7

Übersicht | Lage

A4 | M 1:100



Bei Immobilien zu Hause.  
Seit 3 Generationen.

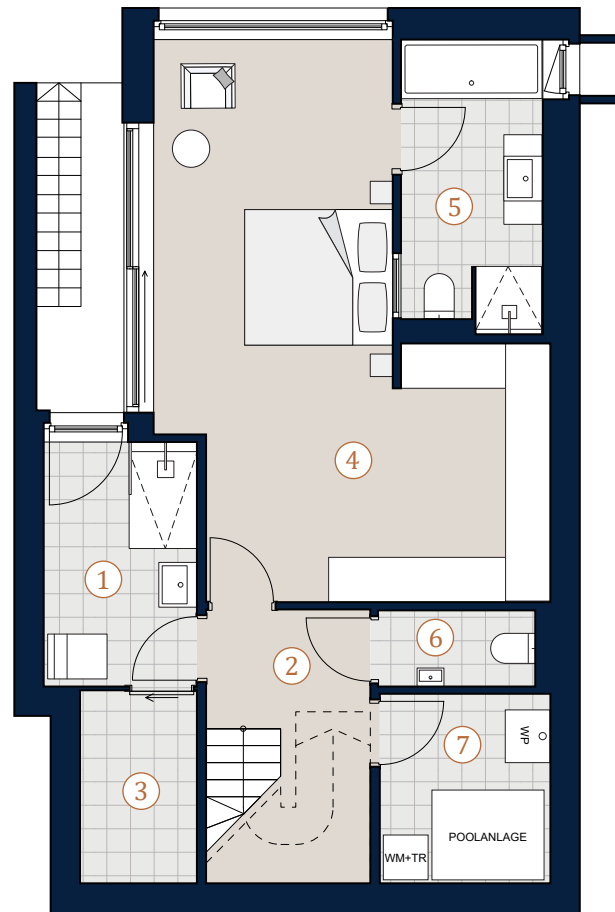
Die in der Plandarstellung dargestellte Möblierung ist schematisch und dient ausschließlich zur Illustration. Diese Darstellungen sind unverbindliche Plankopien. Der Planung und Ausführung sind Änderungen vorbehalten. Es gilt die Bau- und Ausstattungsbeschreibung. Sämtliche Maße sind Rohbaumaße. Planstand: Oktober 2021

## Hackenbergweg 43 1190 Wien

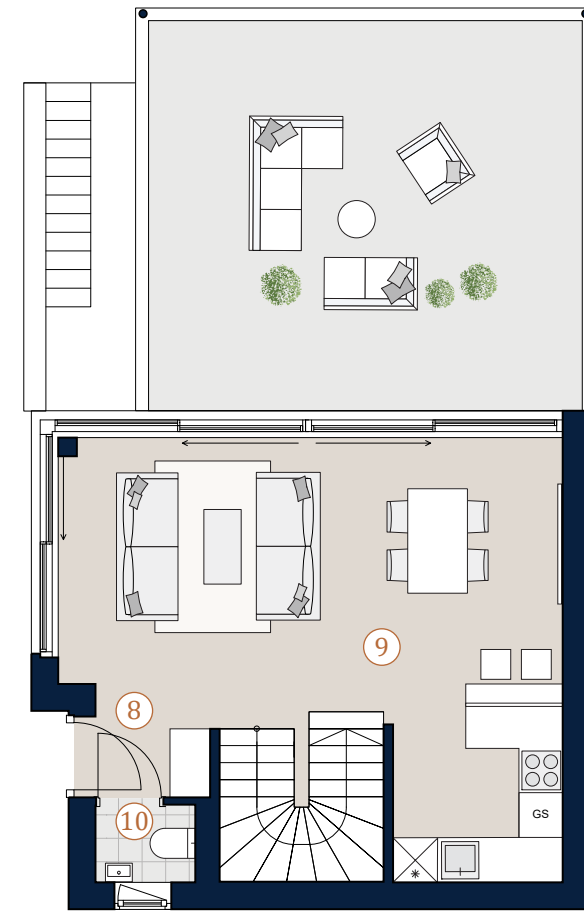
Villa 8 · UG, EG

**Nutzfläche** 127,27 m<sup>2</sup>  
**Terrasse** 30,74 m<sup>2</sup>  
**Balkon** 7,50 m<sup>2</sup>

1	Ruhebereich	6,45 m <sup>2</sup>
2	Stiegenhaus	7,53 m <sup>2</sup>
3	Sauna	3,89 m <sup>2</sup>
4	Zimmer	28,67 m <sup>2</sup>
5	Bad	7,16 m <sup>2</sup>
6	WC	2,08 m <sup>2</sup>
7	Technikraum	5,58 m <sup>2</sup>
8	Gang	2,24 m <sup>2</sup>
9	Wohnküche	28,64 m <sup>2</sup>
10	WC	1,32 m <sup>2</sup>



Untergeschoß



Erdgeschoß

A4 | M 1:100



Bei Immobilien zu Hause.  
Seit 3 Generationen.

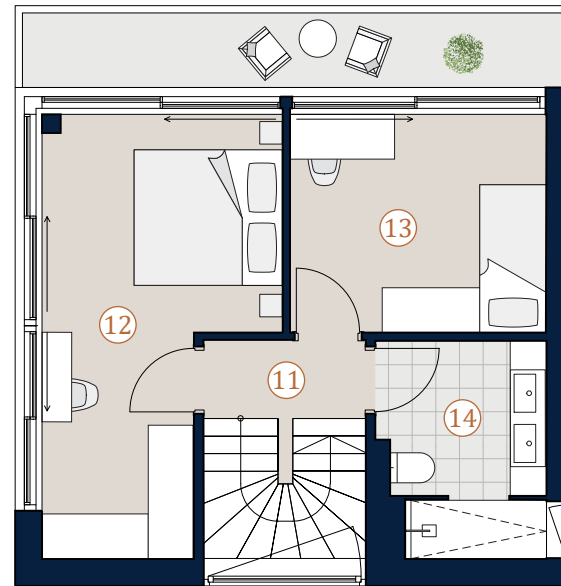
Die in der Plandarstellung dargestellte Möblierung ist schematisch und dient ausschließlich zur Illustration. Diese Darstellungen sind unverbindliche Plankopien. Der Planung und Ausführung sind Änderungen vorbehalten. Es gilt die Bau- und Ausstattungsbeschreibung. Sämtliche Maße sind Rohbaumaße. Planstand: Oktober 2021

Hackenbergweg 43  
1190 Wien

Villa 8 · OG

**Nutzfläche** 127,27 m<sup>2</sup>  
**Terrasse** 30,74 m<sup>2</sup>  
**Balkon** 7,50 m<sup>2</sup>

11 Gang 2,69 m<sup>2</sup>  
12 Zimmer 14,99 m<sup>2</sup>  
13 Zimmer 10,05 m<sup>2</sup>  
14 Bad 5,98 m<sup>2</sup>



Obergeschoß



Villa 8

Übersicht | Lage

A4 | M 1:100



Bei Immobilien zu Hause.  
Seit 3 Generationen.

Die in der Plandarstellung dargestellte Möblierung ist schematisch und dient ausschließlich zur Illustration. Diese Darstellungen sind unverbindliche Plankopien. Der Planung und Ausführung sind Änderungen vorbehalten. Es gilt die Bau- und Ausstattungsbeschreibung. Sämtliche Maße sind Rohbaumaße. Planstand: Oktober 2021

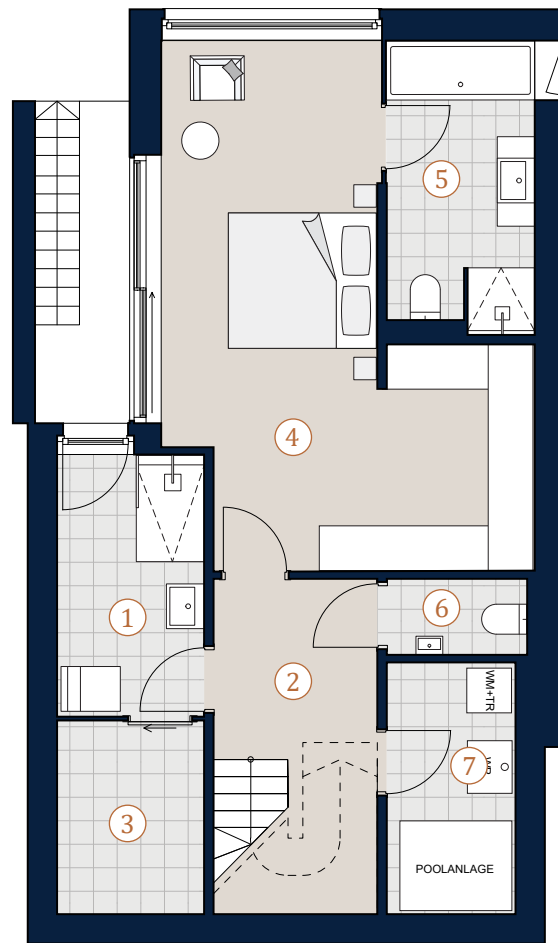


## Hackenbergweg 43 1190 Wien

Villa 9 · UG, EG

**Nutzfläche** 126,02 m<sup>2</sup>  
**Terrasse** 31,88 m<sup>2</sup>  
**Balkon** 7,50 m<sup>2</sup>

1	Ruhebereich	6,66 m <sup>2</sup>
2	Stiegenhaus	9,28 m <sup>2</sup>
3	Sauna	4,92 m <sup>2</sup>
4	Zimmer	24,83 m <sup>2</sup>
5	Bad	7,35 m <sup>2</sup>
6	WC	1,85 m <sup>2</sup>
7	Technikraum	5,60 m <sup>2</sup>
8	Gang	2,30 m <sup>2</sup>
9	Wohnküche	28,47 m <sup>2</sup>
10	WC	1,05 m <sup>2</sup>



Untergeschoß



Erdgeschoß

A4 | M 1:100



Bei Immobilien zu Hause.  
Seit 3 Generationen.

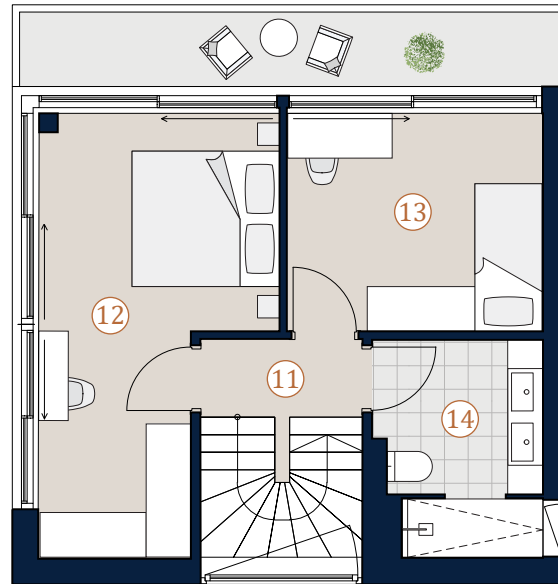
Die in der Plandarstellung dargestellte Möblierung ist schematisch und dient ausschließlich zur Illustration. Diese Darstellungen sind unverbindliche Plankopien. Der Planung und Ausführung sind Änderungen vorbehalten. Es gilt die Bau- und Ausstattungsbeschreibung. Sämtliche Maße sind Rohbaumaße. Planstand: Oktober 2021

Hackenbergweg 43  
1190 Wien

Villa 9 · 0G

**Nutzfläche** 126,02 m<sup>2</sup>  
**Terrasse** 31,88 m<sup>2</sup>  
**Balkon** 7,50 m<sup>2</sup>

11 Gang 2,69 m<sup>2</sup>  
 12 Zimmer 14,99 m<sup>2</sup>  
 13 Zimmer 10,05 m<sup>2</sup>  
 14 Bad 5,98 m<sup>2</sup>



Obergeschoß



Villa 9

Übersicht | Lage

A4 | M 1:100



Bei Immobilien zu Hause.  
Seit 3 Generationen.

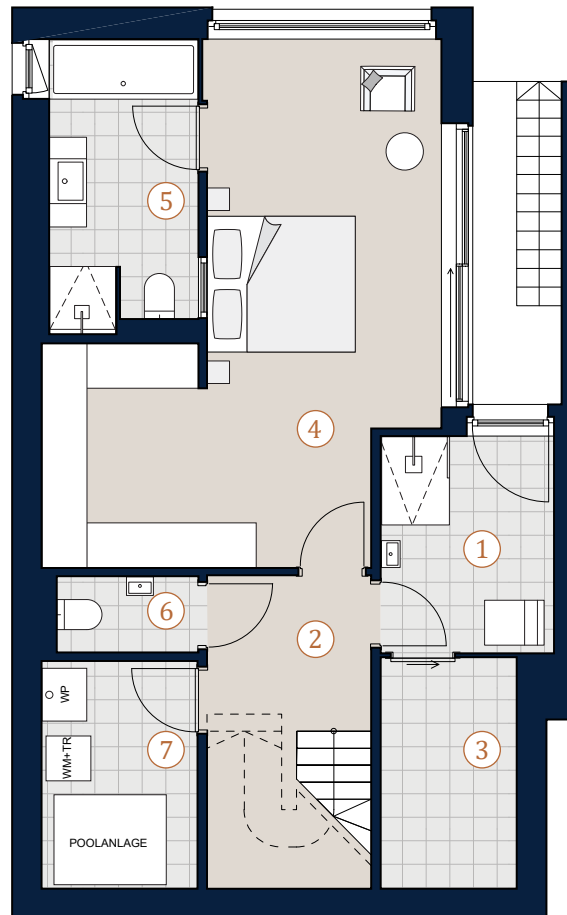
Die in der Plandarstellung dargestellte Möblierung ist schematisch und dient ausschließlich zur Illustration. Diese Darstellungen sind unverbindliche Plankopien. Der Planung und Ausführung sind Änderungen vorbehalten. Es gilt die Bau- und Ausstattungsbeschreibung. Sämtliche Maße sind Rohbaumaße. Planstand: Oktober 2021

## Hackenbergweg 43 1190 Wien

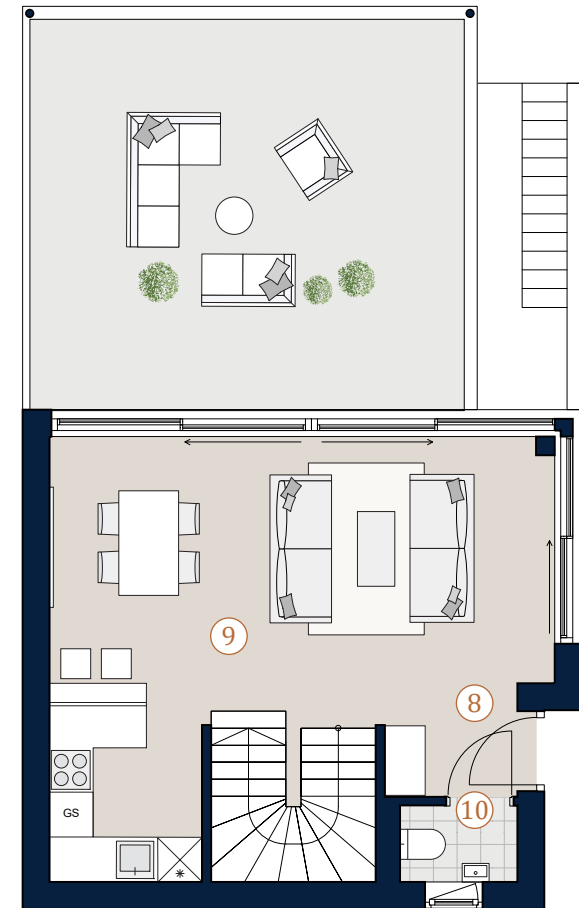
Villa 10 · UG, EG

**Nutzfläche** 127,74 m<sup>2</sup>  
**Terrasse** 32,25 m<sup>2</sup>  
**Balkon** 7,50 m<sup>2</sup>

1	Ruhebereich	6,48 m <sup>2</sup>
2	Stiegenhaus	8,61 m <sup>2</sup>
3	Sauna	5,42 m <sup>2</sup>
4	Zimmer	25,96 m <sup>2</sup>
5	Bad	7,58 m <sup>2</sup>
6	WC	1,87 m <sup>2</sup>
7	Technikraum	6,10 m <sup>2</sup>
8	Gang	2,59 m <sup>2</sup>
9	Wohnküche	28,04 m <sup>2</sup>
10	WC	1,55 m <sup>2</sup>



Untergeschoß



Erdgeschoß

A4 | M 1:100



Bei Immobilien zu Hause.  
Seit 3 Generationen.

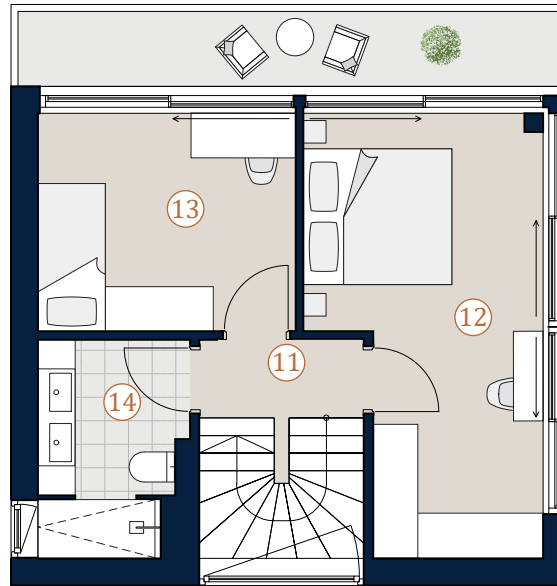
Die in der Plandarstellung dargestellte Möblierung ist schematisch und dient ausschließlich zur Illustration. Diese Darstellungen sind unverbindliche Plankopien. Der Planung und Ausführung sind Änderungen vorbehalten. Es gilt die Bau- und Ausstattungsbeschreibung. Sämtliche Maße sind Rohbaumaße. Planstand: Oktober 2021

Hackenbergweg 43  
1190 Wien

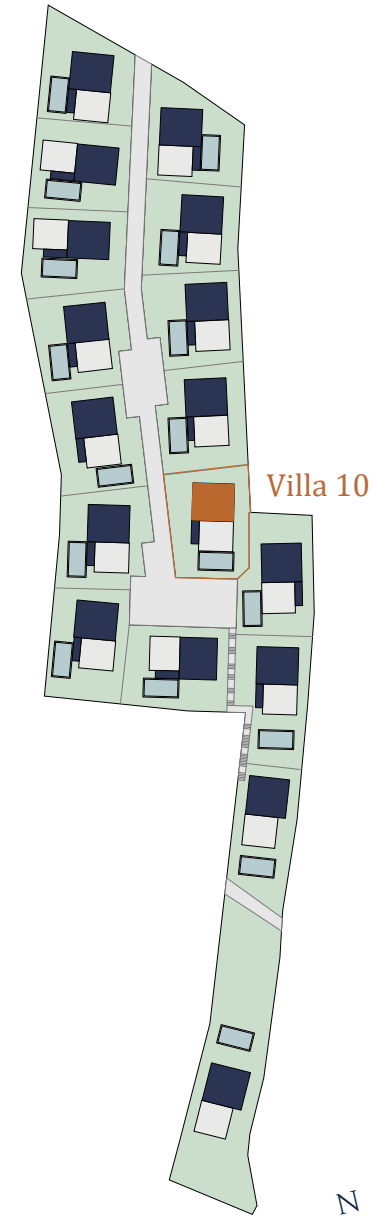
Villa 10 · OG

**Nutzfläche** 127,74 m<sup>2</sup>  
**Terrasse** 32,25 m<sup>2</sup>  
**Balkon** 7,50 m<sup>2</sup>

11 Gang 2,74 m<sup>2</sup>  
12 Zimmer 15,63 m<sup>2</sup>  
13 Zimmer 10,07 m<sup>2</sup>  
14 Bad 5,28 m<sup>2</sup>



Obergeschoß



Übersicht | Lage

A4 | M 1:100



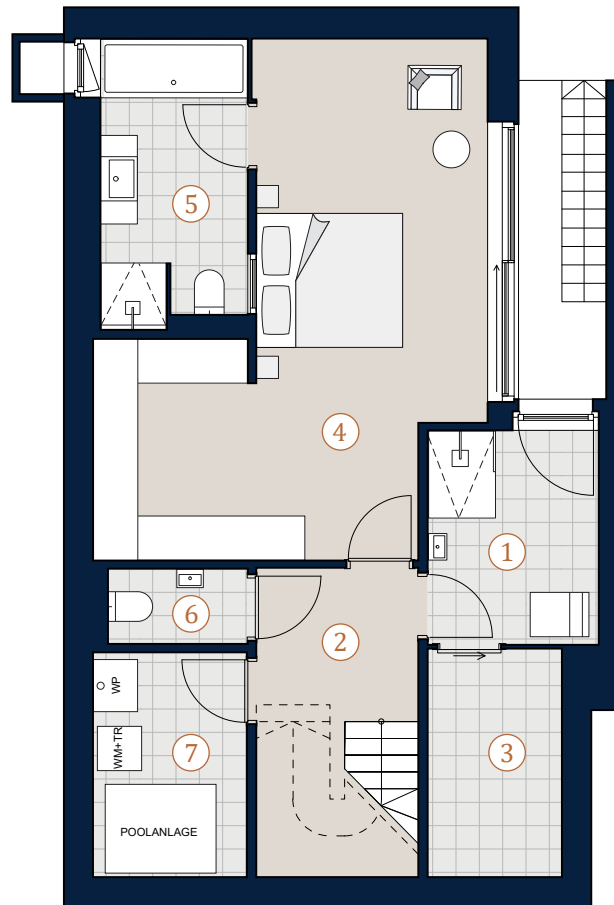
Bei Immobilien zu Hause.  
Seit 3 Generationen.

**Hackenbergweg 43**  
1190 Wien

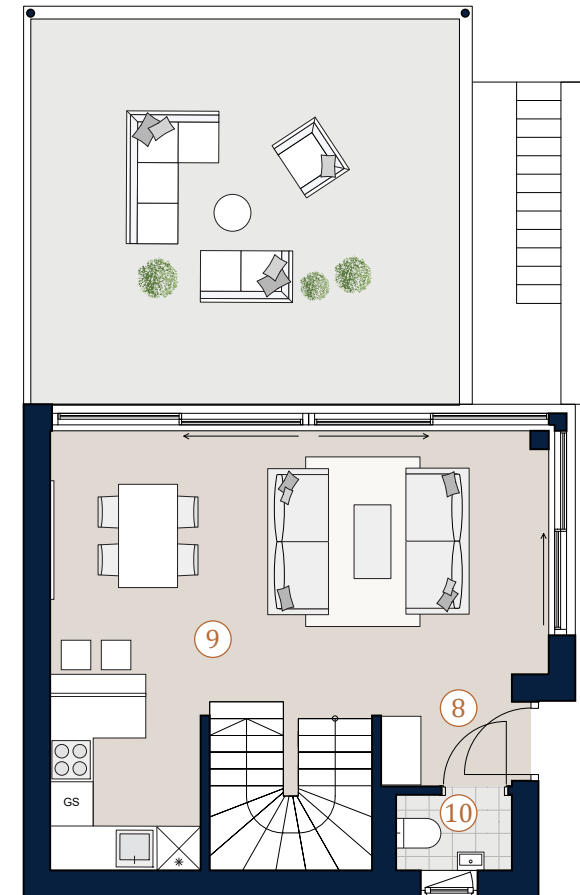
Villa 11 · UG, EG

**Nutzfläche** 127,92 m<sup>2</sup>  
**Terrasse** 32,25 m<sup>2</sup>  
**Balkon** 7,50 m<sup>2</sup>

1	Ruhebereich	6,48 m <sup>2</sup>
2	Stiegenhaus	8,61 m <sup>2</sup>
3	Sauna	5,42 m <sup>2</sup>
4	Zimmer	25,96 m <sup>2</sup>
5	Bad	7,58 m <sup>2</sup>
6	WC	1,87 m <sup>2</sup>
7	Technikraum	6,10 m <sup>2</sup>
8	Gang	2,59 m <sup>2</sup>
9	Wohnküche	28,04 m <sup>2</sup>
10	WC	1,55 m <sup>2</sup>



Untergeschoß



Erdgeschoß

A4 | M 1:100



Bei Immobilien zu Hause.  
Seit 3 Generationen.

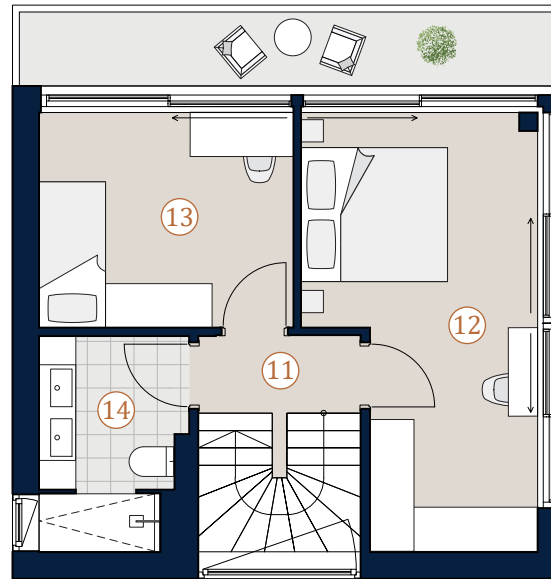
Die in der Plandarstellung dargestellte Möblierung ist schematisch und dient ausschließlich zur Illustration. Diese Darstellungen sind unverbindliche Plankopien. Der Planung und Ausführung sind Änderungen vorbehalten. Es gilt die Bau- und Ausstattungsbeschreibung. Sämtliche Maße sind Rohbaumaße. Planstand: Oktober 2021

Hackenbergweg 43  
1190 Wien

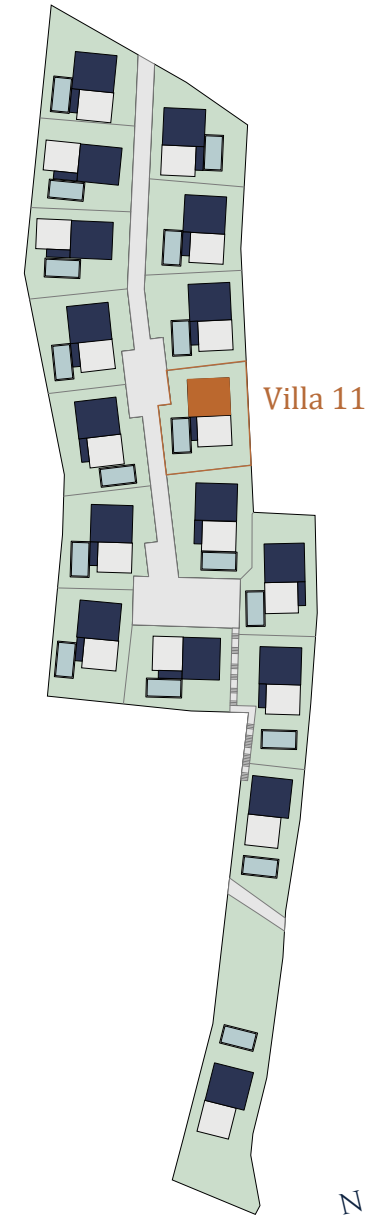
Villa 11 · OG

**Nutzfläche** 127,92 m<sup>2</sup>  
**Terrasse** 32,25 m<sup>2</sup>  
**Balkon** 7,50 m<sup>2</sup>

11 Gang 2,74 m<sup>2</sup>  
 12 Zimmer 15,63 m<sup>2</sup>  
 13 Zimmer 10,07 m<sup>2</sup>  
 14 Bad 5,28 m<sup>2</sup>



Obergeschoß



Übersicht | Lage

Bei Immobilien zu Hause.  
Seit 3 Generationen.

A4 | M 1:100

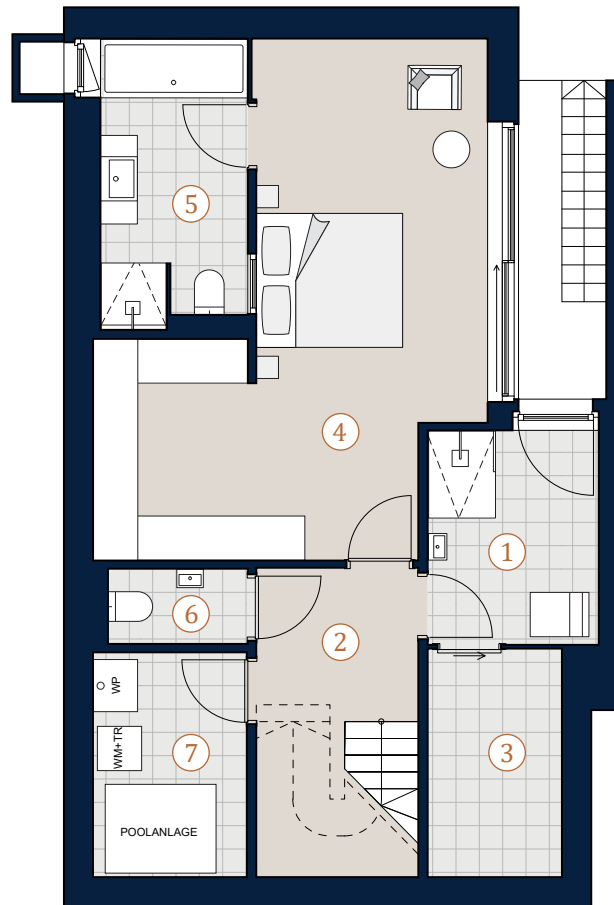


## Hackenbergweg 43 1190 Wien

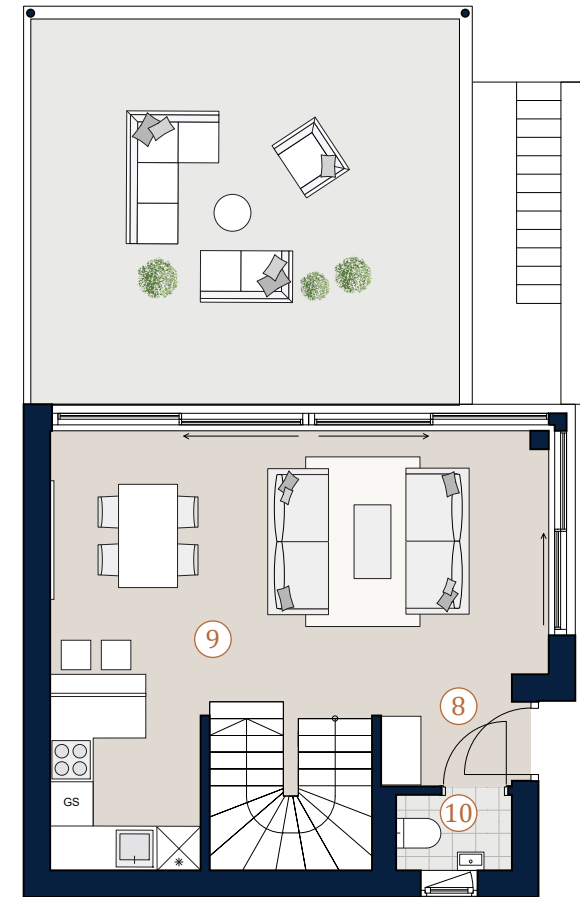
Villa 12 · UG, EG

**Nutzfläche** 127,92 m<sup>2</sup>  
**Terrasse** 32,25 m<sup>2</sup>  
**Balkon** 7,50 m<sup>2</sup>

1	Ruhebereich	6,48 m <sup>2</sup>
2	Stiegenhaus	8,61 m <sup>2</sup>
3	Sauna	5,42 m <sup>2</sup>
4	Zimmer	25,96 m <sup>2</sup>
5	Bad	7,58 m <sup>2</sup>
6	WC	1,87 m <sup>2</sup>
7	Technikraum	6,10 m <sup>2</sup>
8	Gang	2,59 m <sup>2</sup>
9	Wohnküche	28,04 m <sup>2</sup>
10	WC	1,55 m <sup>2</sup>



Untergeschoß



Erdgeschoß

A4 | M 1:100



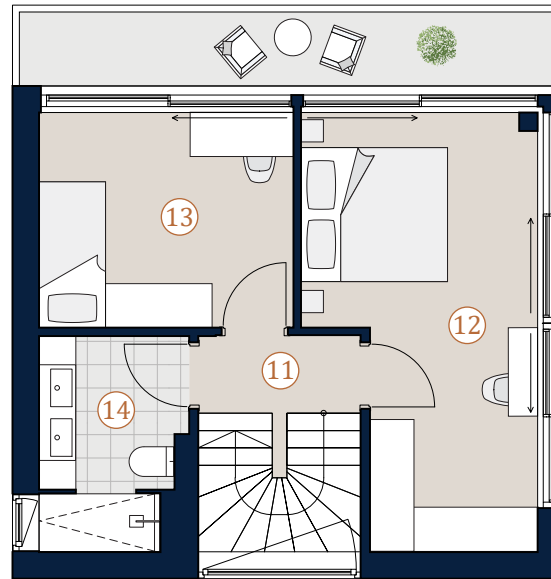
Bei Immobilien zu Hause.  
Seit 3 Generationen.

Die in der Plandarstellung dargestellte Möblierung ist schematisch und dient ausschließlich zur Illustration. Diese Darstellungen sind unverbindliche Plankopien. Der Planung und Ausführung sind Änderungen vorbehalten. Es gilt die Bau- und Ausstattungsbeschreibung. Sämtliche Maße sind Rohbaumaße. Planstand: Oktober 2021

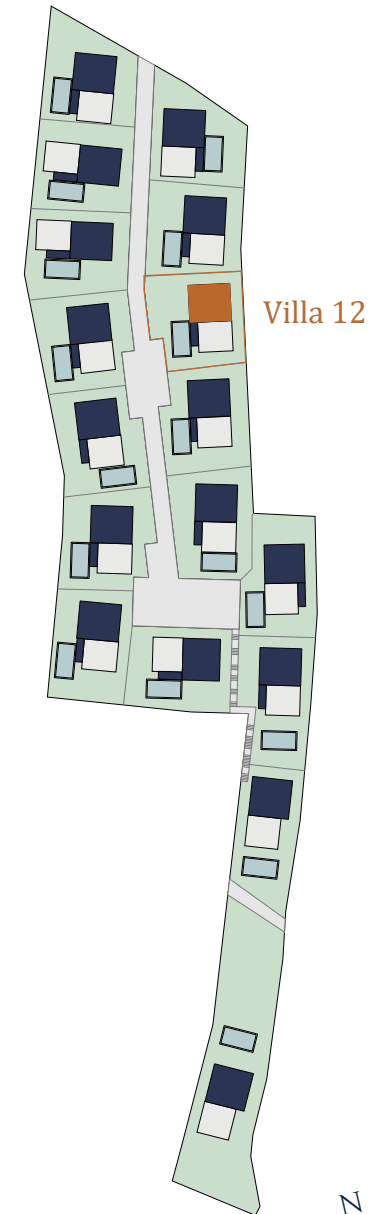
Hackenbergweg 43  
1190 Wien

Villa 12 · OG

<b>Nutzfläche</b>	<b>127,92 m<sup>2</sup></b>
<b>Terrasse</b>	<b>32,25 m<sup>2</sup></b>
<b>Balkon</b>	<b>7,50 m<sup>2</sup></b>
<b>11</b> Gang	2,74 m <sup>2</sup>
<b>12</b> Zimmer	15,63 m <sup>2</sup>
<b>13</b> Zimmer	10,07 m <sup>2</sup>
<b>14</b> Bad	5,28 m <sup>2</sup>



Obergeschoß



Übersicht | Lage

Bei Immobilien zu Hause.  
Seit 3 Generationen.

A4 | M 1:100



Die in der Plandarstellung dargestellte Möblierung ist schematisch und dient ausschließlich zur Illustration. Diese Darstellungen sind unverbindliche Plankopien. Der Planung und Ausführung sind Änderungen vorbehalten. Es gilt die Bau- und Ausstattungsbeschreibung. Sämtliche Maße sind Rohbaumaße. Planstand: Oktober 2021

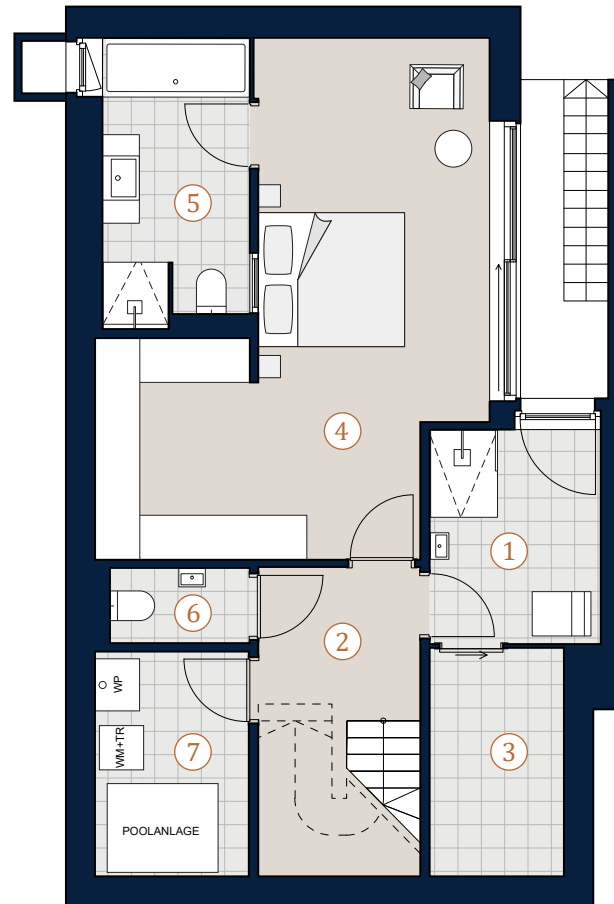


## Hackenbergweg 43 1190 Wien

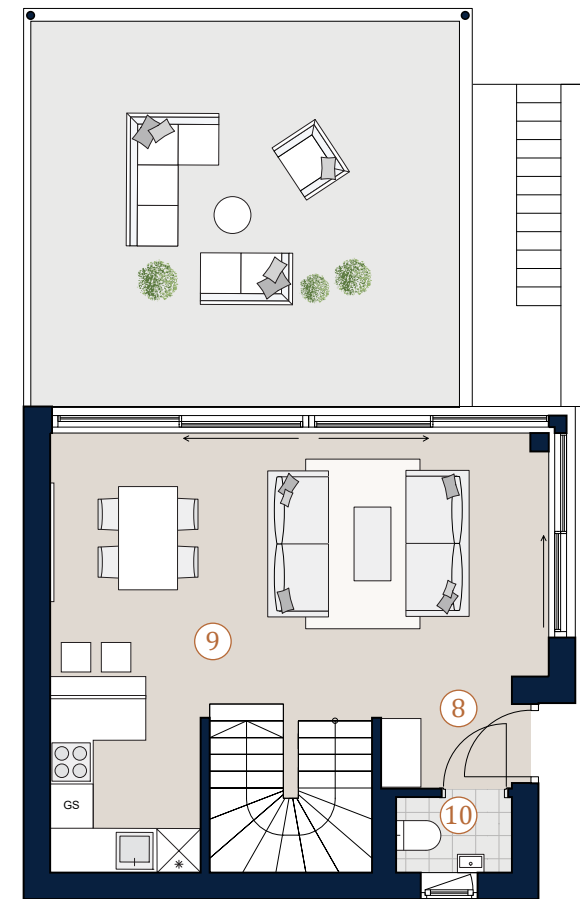
Villa 13 · UG, EG

**Nutzfläche** 127,92 m<sup>2</sup>  
**Terrasse** 32,25 m<sup>2</sup>  
**Balkon** 7,50 m<sup>2</sup>

1	Ruhebereich	6,48 m <sup>2</sup>
2	Stiegenhaus	8,61 m <sup>2</sup>
3	Sauna	5,42 m <sup>2</sup>
4	Zimmer	25,96 m <sup>2</sup>
5	Bad	7,58 m <sup>2</sup>
6	WC	1,87 m <sup>2</sup>
7	Technikraum	6,10 m <sup>2</sup>
8	Gang	2,59 m <sup>2</sup>
9	Wohnküche	28,04 m <sup>2</sup>
10	WC	1,55 m <sup>2</sup>



Untergeschoß



Erdgeschoß

A4 | M 1:100



Bei Immobilien zu Hause.  
Seit 3 Generationen.

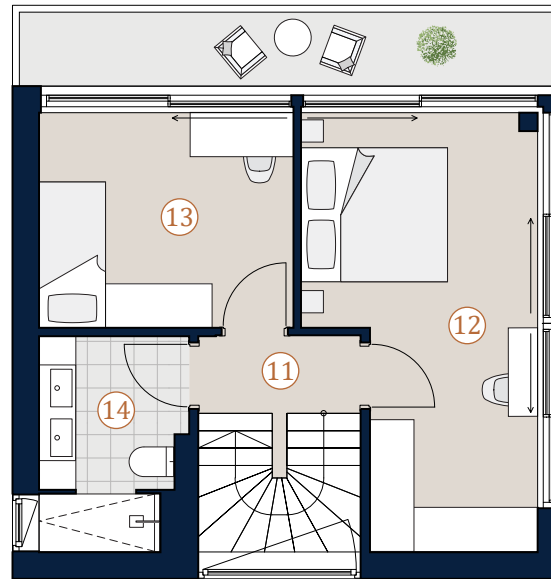
Die in der Plandarstellung dargestellte Möblierung ist schematisch und dient ausschließlich zur Illustration. Diese Darstellungen sind unverbindliche Plankopien. Der Planung und Ausführung sind Änderungen vorbehalten. Es gilt die Bau- und Ausstattungsbeschreibung. Sämtliche Maße sind Rohbaumaße. Planstand: Oktober 2021

Hackenbergweg 43  
1190 Wien

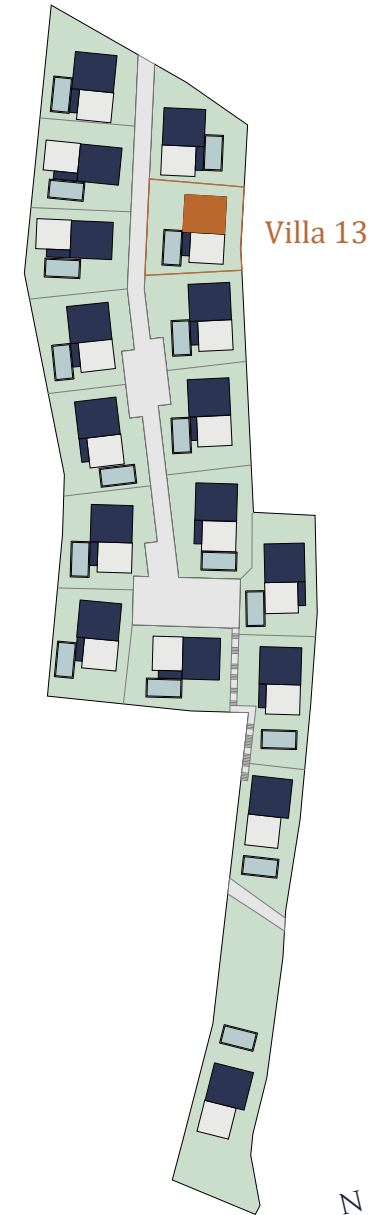
Villa 13 · OG

**Nutzfläche** 127,92 m<sup>2</sup>  
**Terrasse** 32,25 m<sup>2</sup>  
**Balkon** 7,50 m<sup>2</sup>

11 Gang 2,74 m<sup>2</sup>  
12 Zimmer 15,63 m<sup>2</sup>  
13 Zimmer 10,07 m<sup>2</sup>  
14 Bad 5,28 m<sup>2</sup>



Obergeschoß



Übersicht | Lage

Bei Immobilien zu Hause.  
Seit 3 Generationen.

A4 | M 1:100

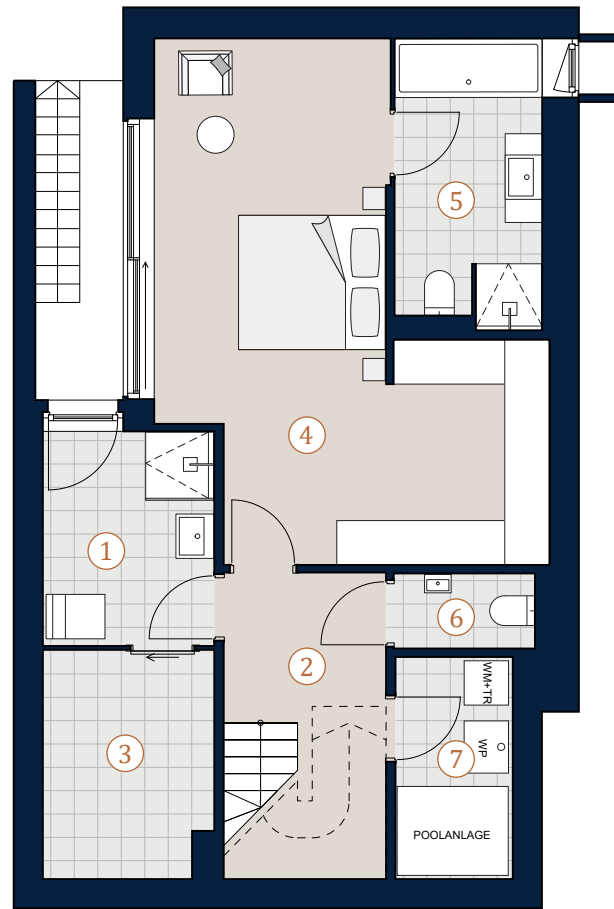


## Hackenbergweg 43 1190 Wien

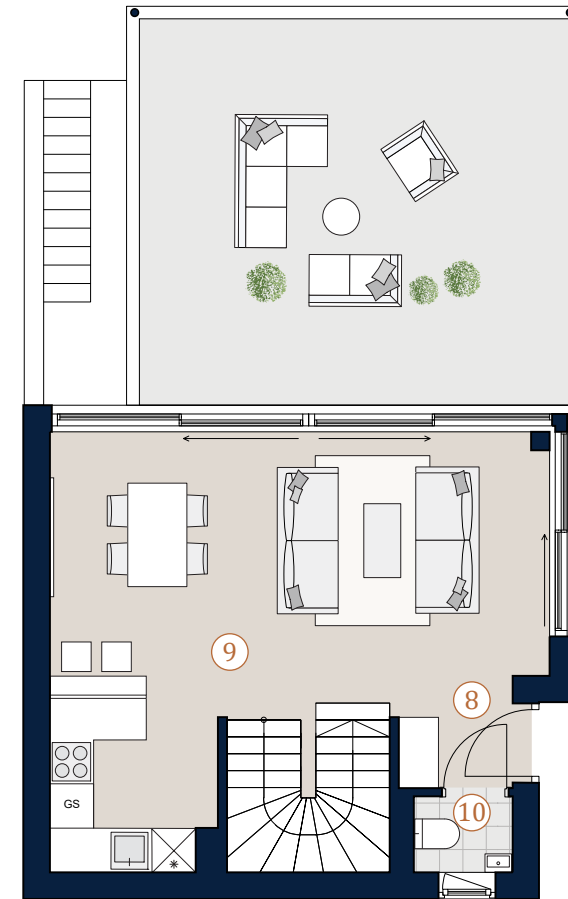
Villa 14 · UG, EG

**Nutzfläche** 127,53 m<sup>2</sup>  
**Terrasse** 32,02 m<sup>2</sup>  
**Balkon** 7,00 m<sup>2</sup>

1	Ruhebereich	6,48 m <sup>2</sup>
2	Stiegenhaus	8,54 m <sup>2</sup>
3	Sauna	6,72 m <sup>2</sup>
4	Zimmer	26,15 m <sup>2</sup>
5	Bad	7,37 m <sup>2</sup>
6	WC	1,87 m <sup>2</sup>
7	Technikraum	4,57 m <sup>2</sup>
8	Gang	2,24 m <sup>2</sup>
9	Wohnküche	28,64 m <sup>2</sup>
10	WC	1,32 m <sup>2</sup>



Untergeschoß



Erdgeschoß

A4 | M 1:100



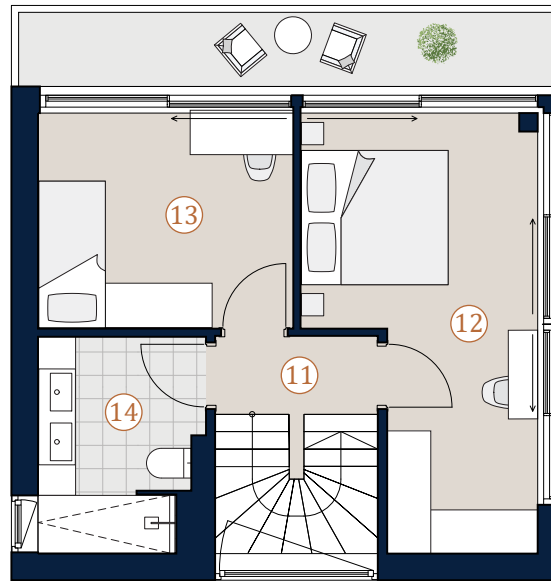
Bei Immobilien zu Hause.  
Seit 3 Generationen.

Die in der Plandarstellung dargestellte Möblierung ist schematisch und dient ausschließlich zur Illustration. Diese Darstellungen sind unverbindliche Plankopien. Der Planung und Ausführung sind Änderungen vorbehalten. Es gilt die Bau- und Ausstattungsbeschreibung. Sämtliche Maße sind Rohbaumaße. Planstand: Oktober 2021

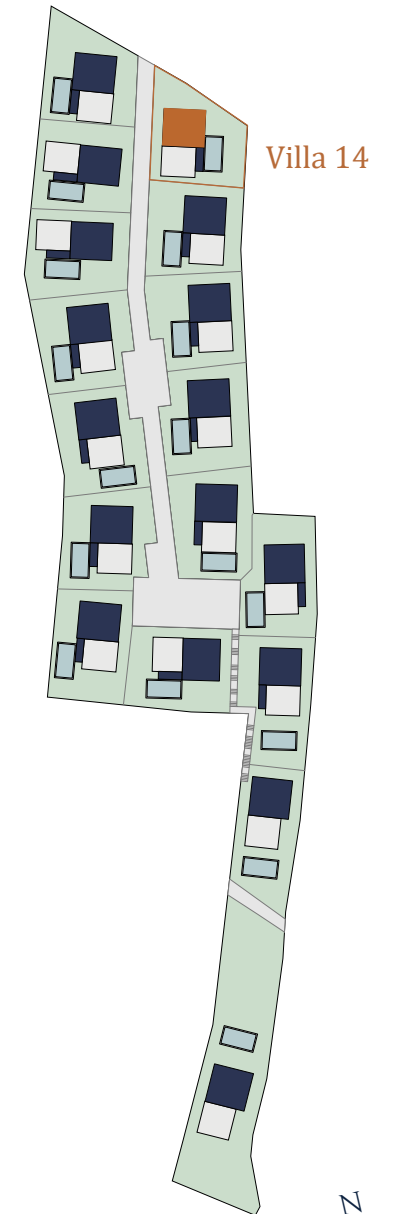
Hackenbergweg 43  
1190 Wien

Villa 14 · OG

<b>Nutzfläche</b>	<b>127,53 m<sup>2</sup></b>
<b>Terrasse</b>	<b>32,02 m<sup>2</sup></b>
<b>Balkon</b>	<b>7,00 m<sup>2</sup></b>
<b>11</b> Gang	2,74 m <sup>2</sup>
<b>12</b> Zimmer	14,94 m <sup>2</sup>
<b>13</b> Zimmer	10,07 m <sup>2</sup>
<b>14</b> Bad	5,88 m <sup>2</sup>



Obergeschoß



Übersicht | Lage

Bei Immobilien zu Hause.  
Seit 3 Generationen.

A4 | M 1:100



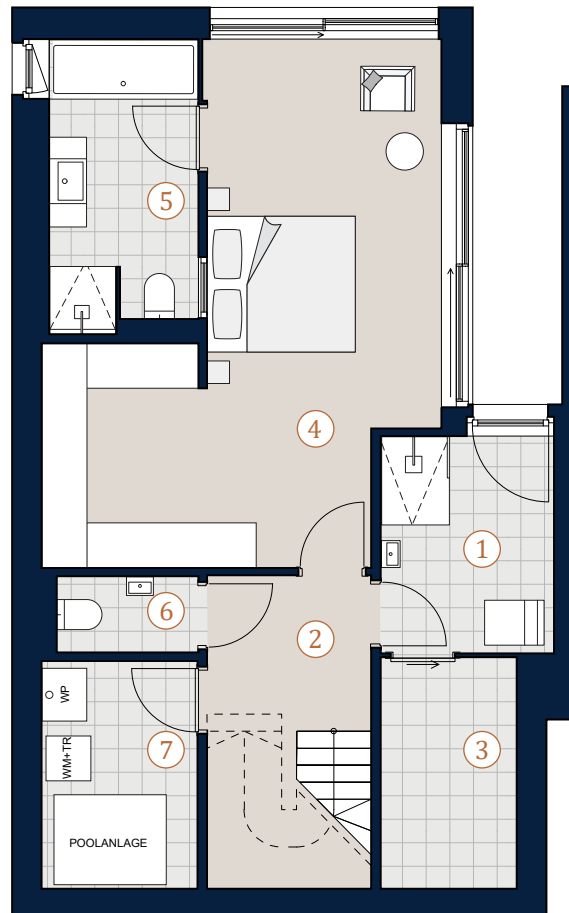
Die in der Plandarstellung dargestellte Möblierung ist schematisch und dient ausschließlich zur Illustration. Diese Darstellungen sind unverbindliche Plankopien. Der Planung und Ausführung sind Änderungen vorbehalten. Es gilt die Bau- und Ausstattungsbeschreibung. Sämtliche Maße sind Rohbaumaße. Planstand: Oktober 2021

## Hackenbergweg 43 1190 Wien

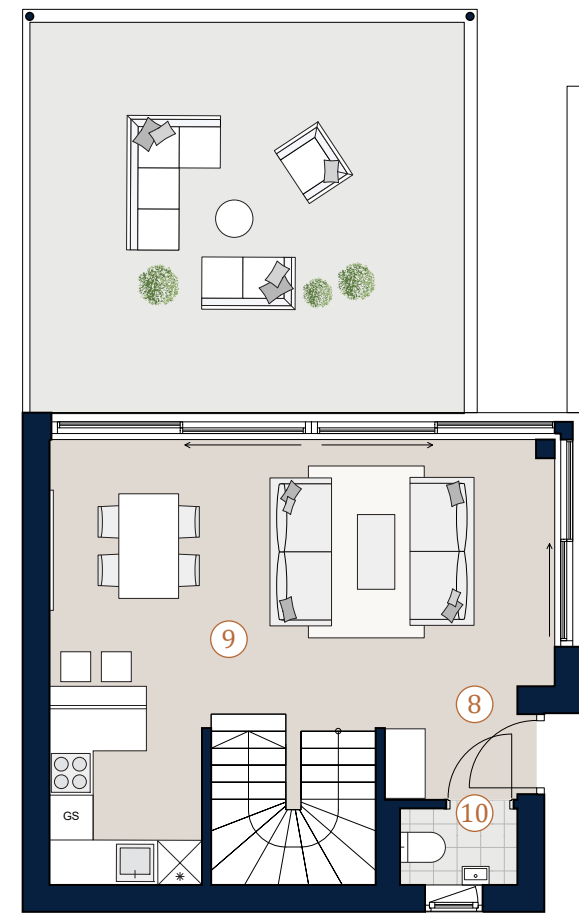
Villa 15 · UG, EG

**Nutzfläche** 127,92 m<sup>2</sup>  
**Terrasse** 32,25 m<sup>2</sup>  
**Balkon** 7,50 m<sup>2</sup>

1	Ruhebereich	6,48 m <sup>2</sup>
2	Stiegenhaus	8,61 m <sup>2</sup>
3	Sauna	5,42 m <sup>2</sup>
4	Zimmer	25,96 m <sup>2</sup>
5	Bad	7,58 m <sup>2</sup>
6	WC	1,87 m <sup>2</sup>
7	Technikraum	6,10 m <sup>2</sup>
8	Gang	2,59 m <sup>2</sup>
9	Wohnküche	28,04 m <sup>2</sup>
10	WC	1,55 m <sup>2</sup>



Untergeschoß



Erdgeschoß

A4 | M 1:100



Bei Immobilien zu Hause.  
Seit 3 Generationen.

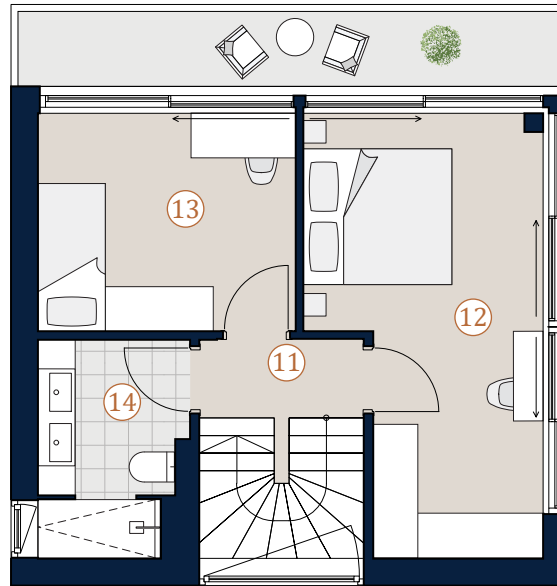
Die in der Plandarstellung dargestellte Möblierung ist schematisch und dient ausschließlich zur Illustration. Diese Darstellungen sind unverbindliche Plankopien. Der Planung und Ausführung sind Änderungen vorbehalten. Es gilt die Bau- und Ausstattungsbeschreibung. Sämtliche Maße sind Rohbaumaße. Planstand: Oktober 2021

Hackenbergweg 43  
1190 Wien

Villa 15 · 0G

<b>Nutzfläche</b>	<b>127,92 m<sup>2</sup></b>
<b>Terrasse</b>	<b>32,25 m<sup>2</sup></b>
<b>Balkon</b>	<b>7,50 m<sup>2</sup></b>

11	Gang	2,74 m <sup>2</sup>
12	Zimmer	15,63 m <sup>2</sup>
13	Zimmer	10,07 m <sup>2</sup>
14	Bad	5,28 m <sup>2</sup>



Obergeschoß

A4 | M 1:100



Übersicht | Lage



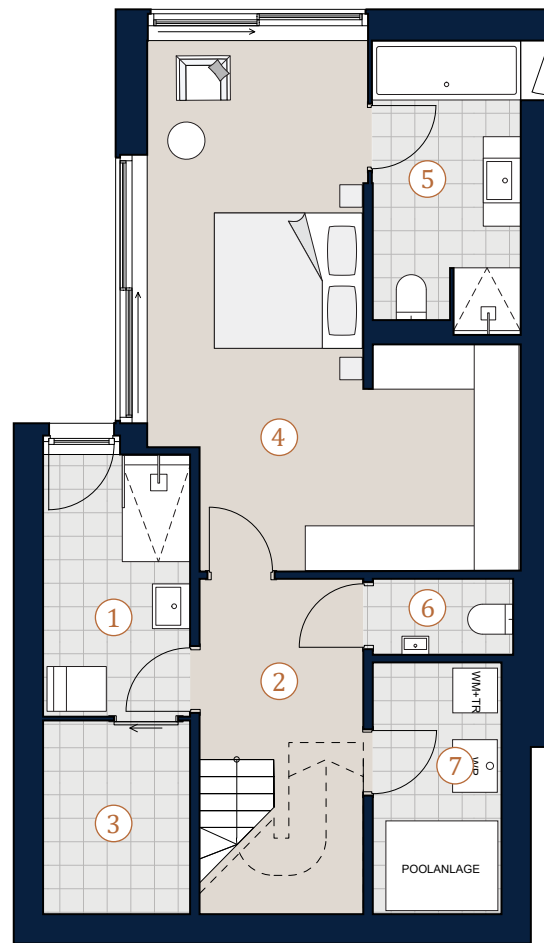
Bei Immobilien zu Hause.  
Seit 3 Generationen.

## Hackenbergweg 43 1190 Wien

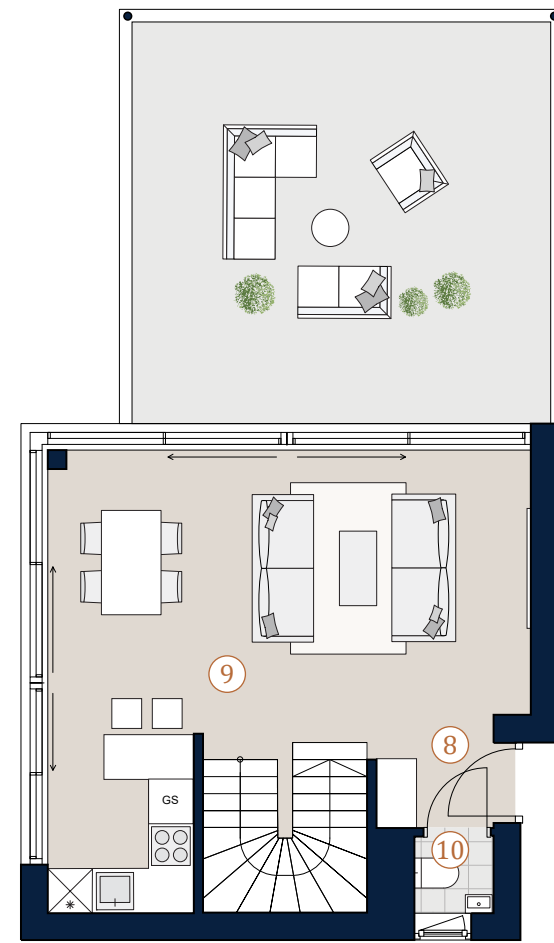
Villa 16 · UG, EG

**Nutzfläche** 126,02 m<sup>2</sup>  
**Terrasse** 31,88 m<sup>2</sup>  
**Balkon** 7,50 m<sup>2</sup>

1	Ruhebereich	6,66 m <sup>2</sup>
2	Stiegenhaus	9,28 m <sup>2</sup>
3	Sauna	4,92 m <sup>2</sup>
4	Zimmer	24,83 m <sup>2</sup>
5	Bad	7,35 m <sup>2</sup>
6	WC	1,85 m <sup>2</sup>
7	Technikraum	5,60 m <sup>2</sup>
8	Gang	2,30 m <sup>2</sup>
9	Wohnküche	28,47 m <sup>2</sup>
10	WC	1,05 m <sup>2</sup>



Untergeschoß



Erdgeschoß

A4 | M 1:100



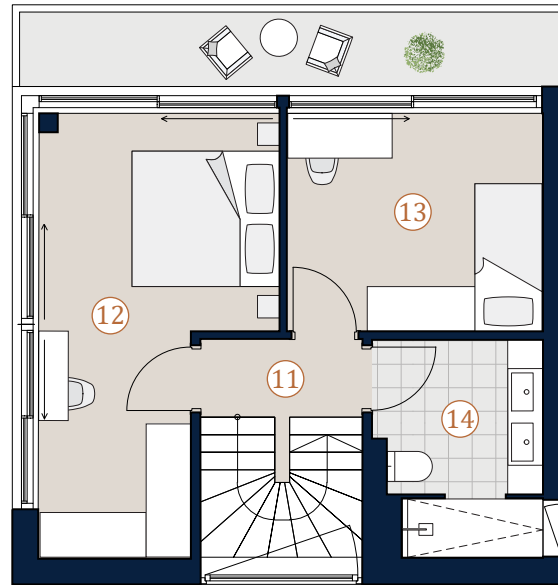
Bei Immobilien zu Hause.  
Seit 3 Generationen.

Die in der Plandarstellung dargestellte Möblierung ist schematisch und dient ausschließlich zur Illustration. Diese Darstellungen sind unverbindliche Plankopien. Der Planung und Ausführung sind Änderungen vorbehalten. Es gilt die Bau- und Ausstattungsbeschreibung. Sämtliche Maße sind Rohbaumaße. Planstand: Oktober 2021

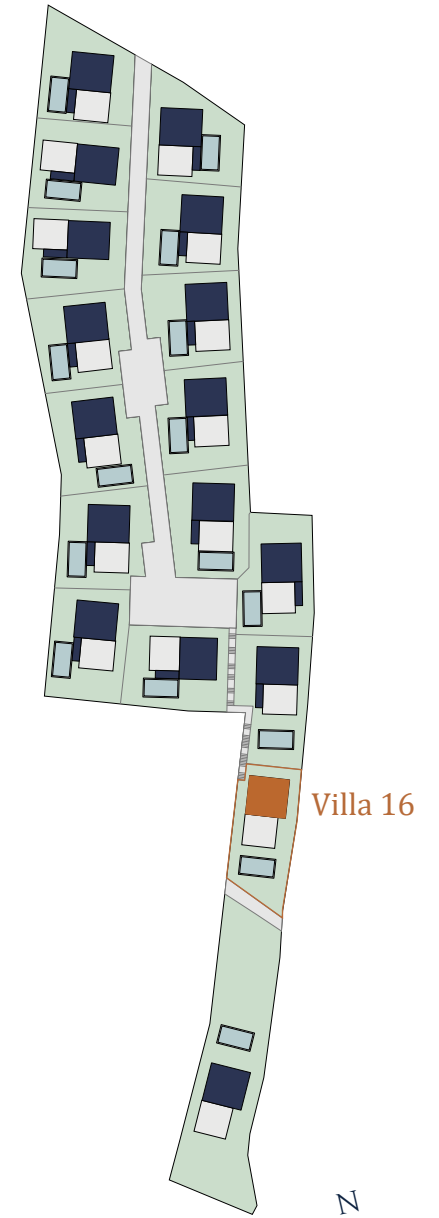
Hackenbergweg 43  
1190 Wien

Villa 16 · 0G

<b>Nutzfläche</b>	<b>126,02 m<sup>2</sup></b>
<b>Terrasse</b>	<b>31,88 m<sup>2</sup></b>
<b>Balkon</b>	<b>7,50 m<sup>2</sup></b>
<b>11</b> Gang	2,69 m <sup>2</sup>
<b>12</b> Zimmer	14,99 m <sup>2</sup>
<b>13</b> Zimmer	10,05 m <sup>2</sup>
<b>14</b> Bad	5,98 m <sup>2</sup>



Obergeschoß



Villa 16

Übersicht | Lage

Bei Immobilien zu Hause.  
Seit 3 Generationen.

A4 | M 1:100



Die in der Plandarstellung dargestellte Möblierung ist schematisch und dient ausschließlich zur Illustration. Diese Darstellungen sind unverbindliche Plankopien. Der Planung und Ausführung sind Änderungen vorbehalten. Es gilt die Bau- und Ausstattungsbeschreibung. Sämtliche Maße sind Rohbaumaße. Planstand: Oktober 2021

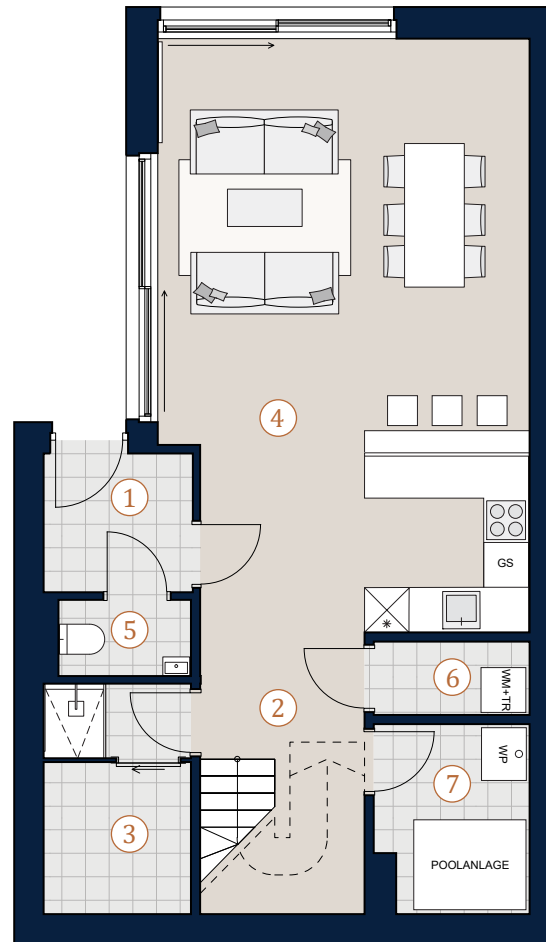


## Hackenbergweg 43 1190 Wien

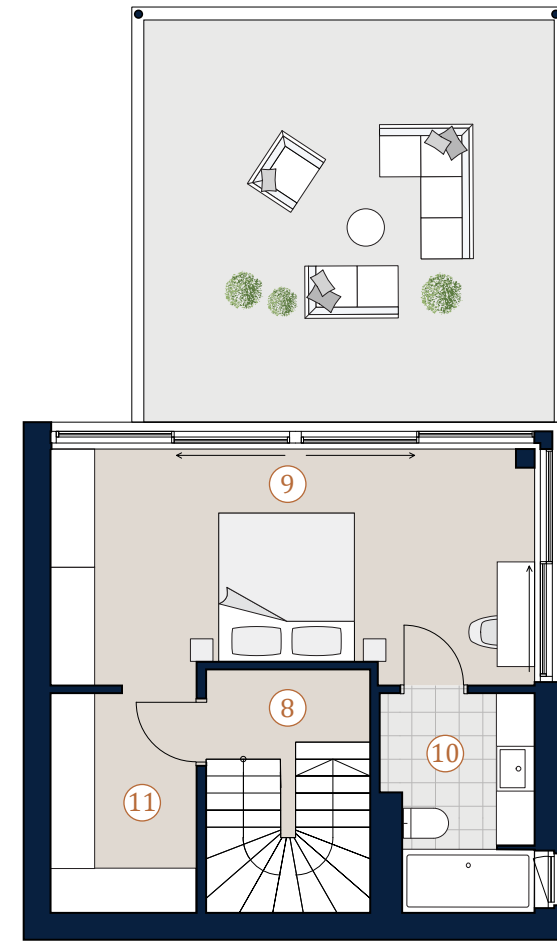
Villa 17 · UG, EG

**Nutzfläche** 129,80 m<sup>2</sup>  
**Terrasse** 31,15 m<sup>2</sup>  
**Balkon** 7,90 m<sup>2</sup>

1	Vorraum	3,56 m <sup>2</sup>
2	Stiegenhaus	7,74 m <sup>2</sup>
3	Sauna	5,84 m <sup>2</sup>
4	Wohnküche	38,19 m <sup>2</sup>
5	WC	1,73 m <sup>2</sup>
6	Abstellraum	1,96 m <sup>2</sup>
7	Technikraum	4,85 m <sup>2</sup>
8	Gang	2,54 m <sup>2</sup>
9	Zimmer	18,96 m <sup>2</sup>
10	Bad	5,37 m <sup>2</sup>
11	Garderobe	5,54 m <sup>2</sup>



Untergeschoß



Erdgeschoß

A4 | M 1:100



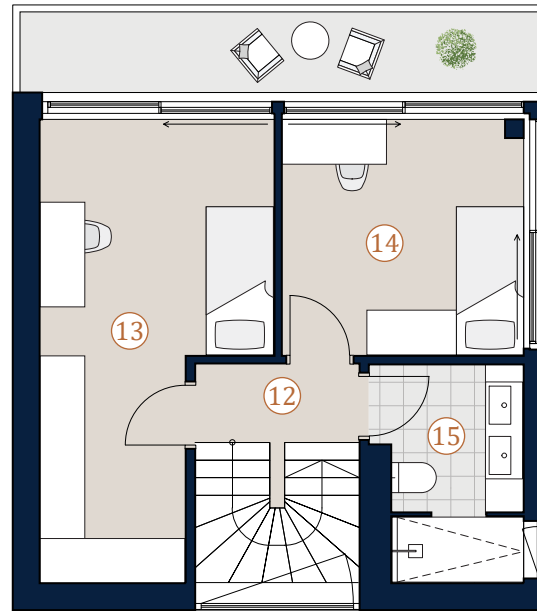
Bei Immobilien zu Hause.  
Seit 3 Generationen.

Die in der Plandarstellung dargestellte Möblierung ist schematisch und dient ausschließlich zur Illustration. Diese Darstellungen sind unverbindliche Plankopien. Der Planung und Ausführung sind Änderungen vorbehalten. Es gilt die Bau- und Ausstattungsbeschreibung. Sämtliche Maße sind Rohbaumaße. Planstand: Oktober 2021

Hackenbergweg 43  
1190 Wien

Villa 17 · OG

<b>Nutzfläche</b>	<b>129,80 m<sup>2</sup></b>
<b>Terrasse</b>	<b>31,15 m<sup>2</sup></b>
<b>Balkon</b>	<b>7,90 m<sup>2</sup></b>
<b>12</b> Gang	2,74 m <sup>2</sup>
<b>13</b> Zimmer	15,28 m <sup>2</sup>
<b>14</b> Zimmer	10,25 m <sup>2</sup>
<b>15</b> Bad	5,25 m <sup>2</sup>



Obergeschoß



Villa 17

Übersicht | Lage

Bei Immobilien zu Hause.  
Seit 3 Generationen.

A4 | M 1:100

0 5



Die in der Plandarstellung dargestellte Möblierung ist schematisch und dient ausschließlich zur Illustration. Diese Darstellungen sind unverbindliche Plankopien. Der Planung und Ausführung sind Änderungen vorbehalten. Es gilt die Bau- und Ausstattungsbeschreibung. Sämtliche Maße sind Rohbaumaße. Planstand: Oktober 2021