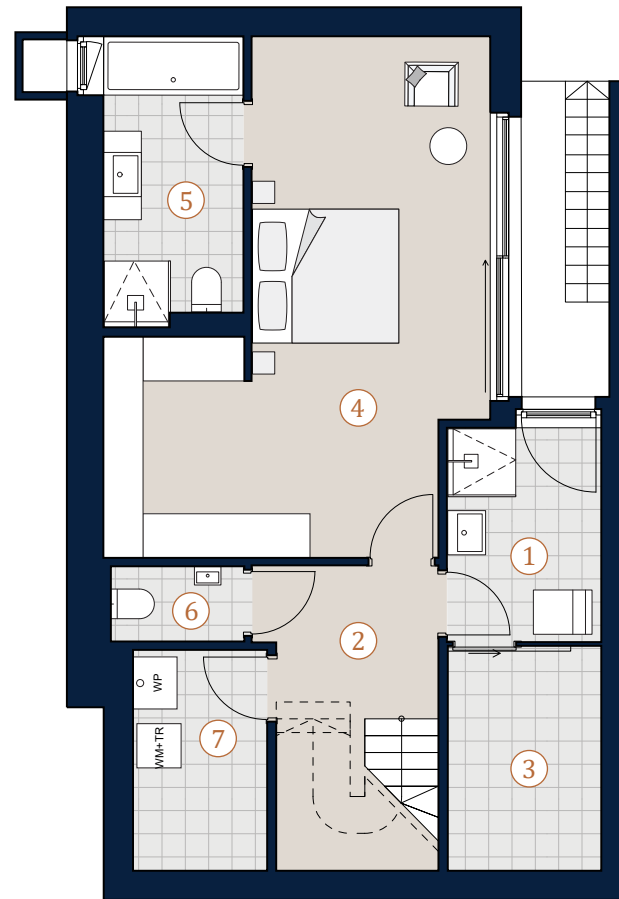


Hackenbergweg 43 1190 Wien

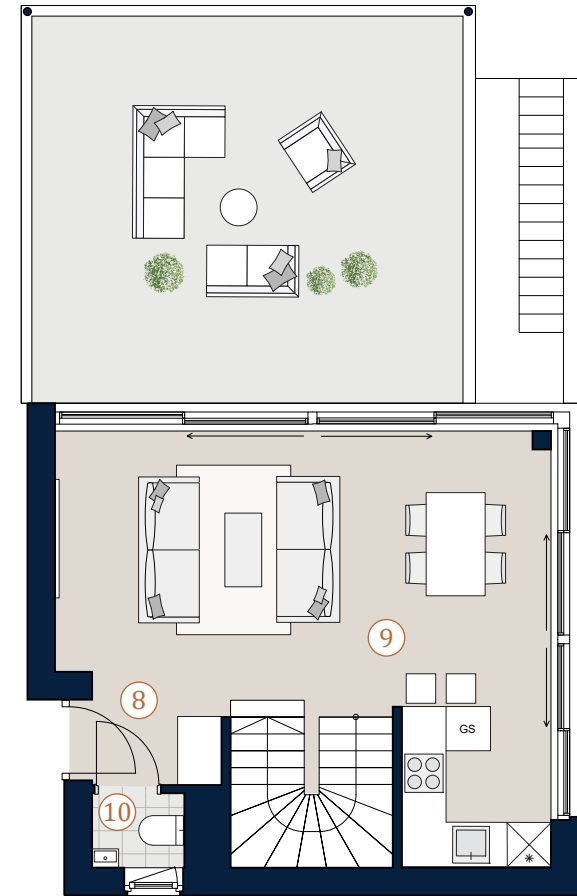
Villa 1 · UG, EG

Nutzfläche 129,70 m²
Terrasse 31,77 m²
Balkon 6,65 m²

1	Ruhebereich	5,79 m ²
2	Stiegenhaus	9,21 m ²
3	Sauna	6,39 m ²
4	Zimmer	27,77 m ²
5	Bad	7,30 m ²
6	WC	1,68 m ²
7	Technikraum	5,45 m ²
8	Gang	2,63 m ²
9	Wohnküche	29,04 m ²
10	WC	1,28 m ²



Untergeschoß



Erdgeschoß

A4 | M 1:100



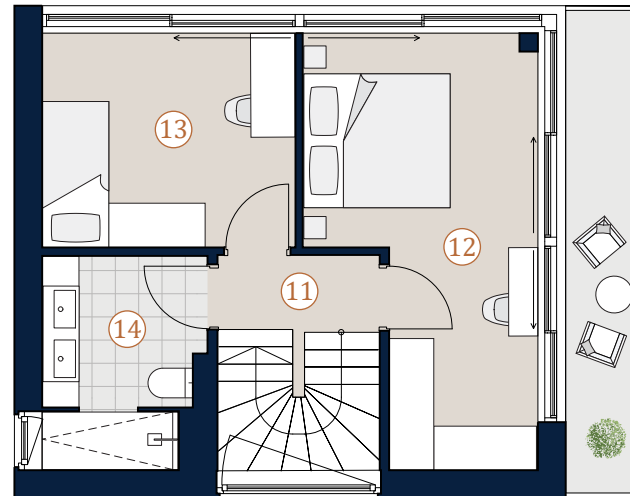
Bei Immobilien zu Hause.
Seit 3 Generationen.

Die in der Plandarstellung dargestellte Möblierung ist schematisch und dient ausschließlich zur Illustration. Diese Darstellungen sind unverbindliche Plankopien. Der Planung und Ausführung sind Änderungen vorbehalten. Es gilt die Bau- und Ausstattungsbeschreibung. Sämtliche Maße sind Rohbaumaße. Planstand: August 2022

Hackenbergweg 43
1190 Wien

Villa 1 · OG

Nutzfläche	129,70 m²
Terrasse	31,77 m²
Balkon	6,65 m²
11 Gang	2,36 m ²
12 Zimmer	15,28 m ²
13 Zimmer	10,01 m ²
14 Bad	5,51 m ²



Obergeschoß

Villa 1



Übersicht | Lage

A4 | M 1:100

0 5



Bei Immobilien zu Hause.
Seit 3 Generationen.

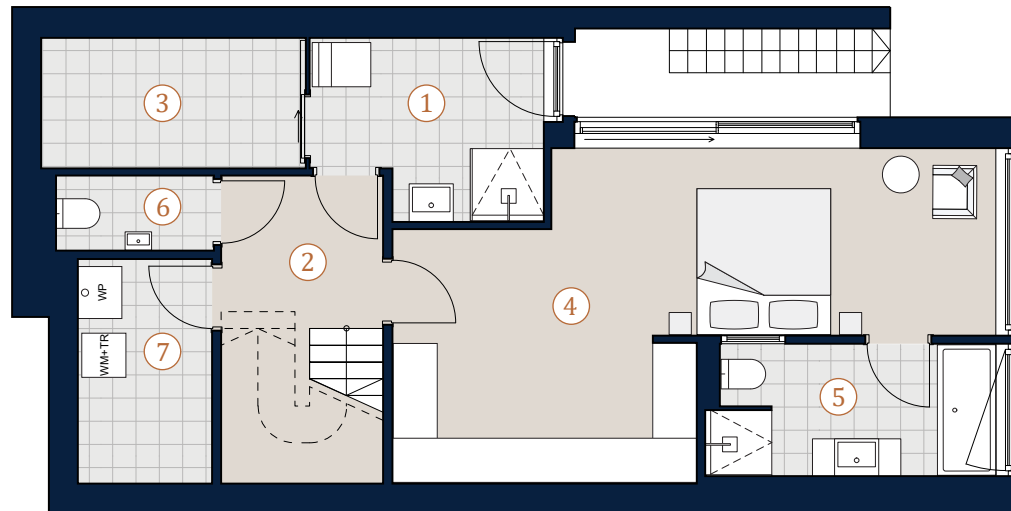
Die in der Plandarstellung dargestellte Möblierung ist schematisch und dient ausschließlich zur Illustration. Diese Darstellungen sind unverbindliche Plankopien. Der Planung und Ausführung sind Änderungen vorbehalten. Es gilt die Bau- und Ausstattungsbeschreibung. Sämtliche Maße sind Rohbaumaße. Planstand: August 2022

Hackenbergweg 43 1190 Wien

Villa 2 · UG, EG

Nutzfläche 129,29 m²
Terrasse 31,51 m²
Balkon 6,57 m²

1	Ruhebereich	7,18 m ²
2	Stiegenhaus	8,85 m ²
3	Sauna	6,42 m ²
4	Zimmer	26,37 m ²
5	Bad	6,78 m ²
6	WC	2,15 m ²
7	Technikraum	5,46 m ²
8	Gang	2,63 m ²
9	Wohnküche	29,01 m ²
10	WC	1,28 m ²



Untergeschoß



Erdgeschoß

A4 | M 1:100



Bei Immobilien zu Hause.
Seit 3 Generationen.

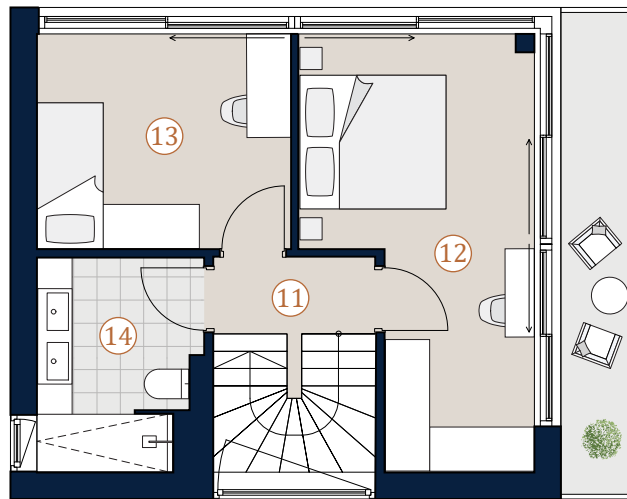
Die in der Plandarstellung dargestellte Möblierung ist schematisch und dient ausschließlich zur Illustration. Diese Darstellungen sind unverbindliche Plankopien. Der Planung und Ausführung sind Änderungen vorbehalten. Es gilt die Bau- und Ausstattungsbeschreibung. Sämtliche Maße sind Rohbaumaße. Planstand: August 2022

Hackenbergweg 43
1190 Wien

Villa 2 · OG

Nutzfläche 129,29 m²
Terrasse 31,51 m²
Balkon 6,57 m²

11 Gang 2,36 m²
12 Zimmer 15,28 m²
13 Zimmer 10,01 m²
14 Bad 5,51 m²



Obergeschoß

Villa 2



Übersicht | Lage

Bei Immobilien zu Hause.
Seit 3 Generationen.

A4 | M 1:100



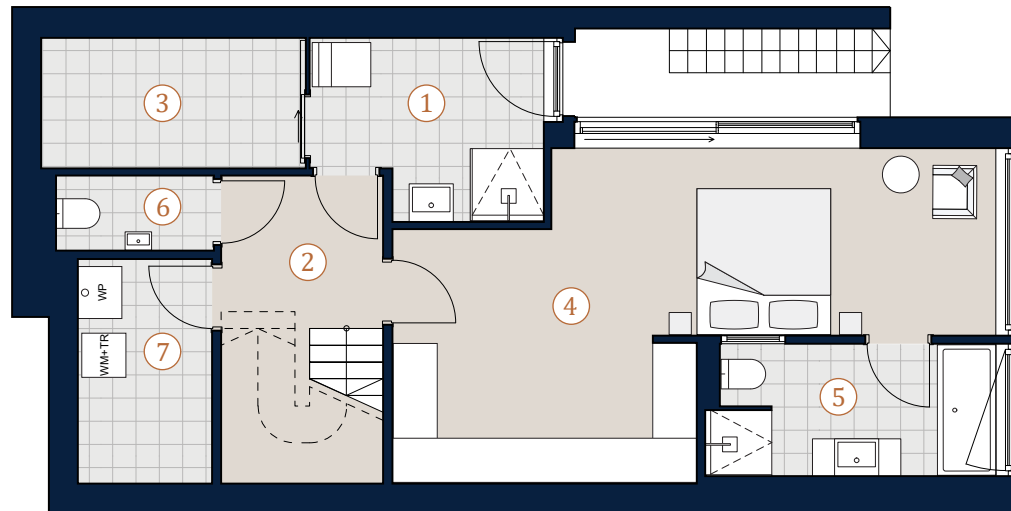
Die in der Plandarstellung dargestellte Möblierung ist schematisch und dient ausschließlich zur Illustration. Diese Darstellungen sind unverbindliche Plankopien. Der Planung und Ausführung sind Änderungen vorbehalten. Es gilt die Bau- und Ausstattungsbeschreibung. Sämtliche Maße sind Rohbaumaße. Planstand: August 2022

Hackenbergweg 43 1190 Wien

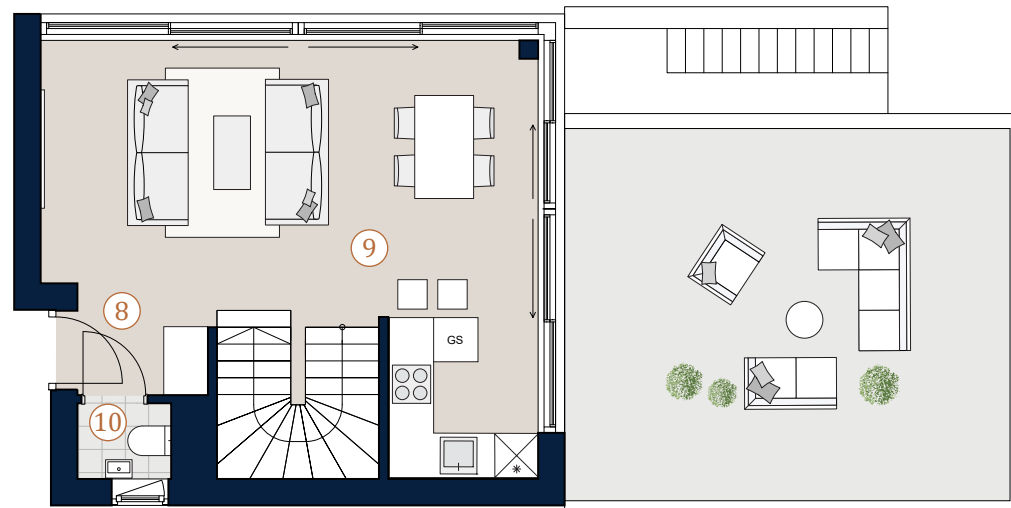
Villa 3 · UG, EG

Nutzfläche 129,29 m²
Terrasse 31,51 m²
Balkon 6,57 m²

1	Ruhebereich	7,18 m ²
2	Stiegenhaus	8,85 m ²
3	Sauna	6,42 m ²
4	Zimmer	26,37 m ²
5	Bad	6,78 m ²
6	WC	2,15 m ²
7	Technikraum	5,46 m ²
8	Gang	2,63 m ²
9	Wohnküche	29,01 m ²
10	WC	1,28 m ²



Untergeschoß



Erdgeschoß

A4 | M 1:100



Bei Immobilien zu Hause.
Seit 3 Generationen.

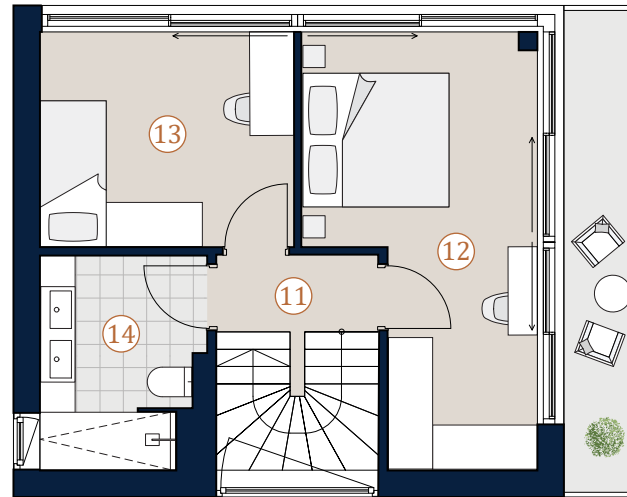
Die in der Plandarstellung dargestellte Möblierung ist schematisch und dient ausschließlich zur Illustration. Diese Darstellungen sind unverbindliche Plankopien. Der Planung und Ausführung sind Änderungen vorbehalten. Es gilt die Bau- und Ausstattungsbeschreibung. Sämtliche Maße sind Rohbaumaße. Planstand: August 2022

Hackenbergweg 43
1190 Wien

Villa 3 · OG

Nutzfläche 129,29 m²
Terrasse 31,51 m²
Balkon 6,57 m²

11 Gang 2,36 m²
12 Zimmer 15,28 m²
13 Zimmer 10,01 m²
14 Bad 5,51 m²



Obergeschoß

Villa 3



Übersicht | Lage

Bei Immobilien zu Hause.
Seit 3 Generationen.

A4 | M 1:100



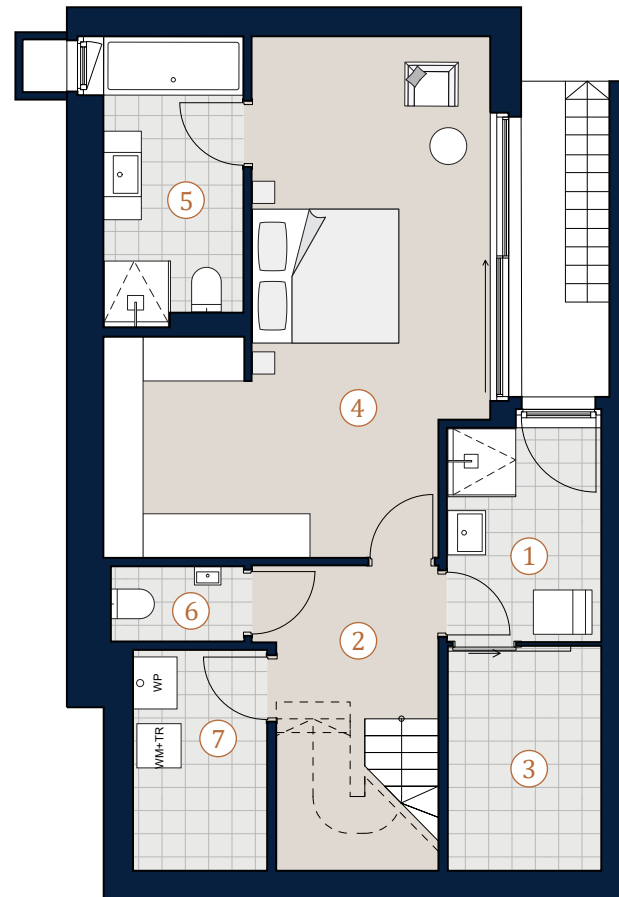
Die in der Plandarstellung dargestellte Möblierung ist schematisch und dient ausschließlich zur Illustration. Diese Darstellungen sind unverbindliche Plankopien. Der Planung und Ausführung sind Änderungen vorbehalten. Es gilt die Bau- und Ausstattungsbeschreibung. Sämtliche Maße sind Rohbaumaße. Planstand: August 2022

Hackenbergweg 43 1190 Wien

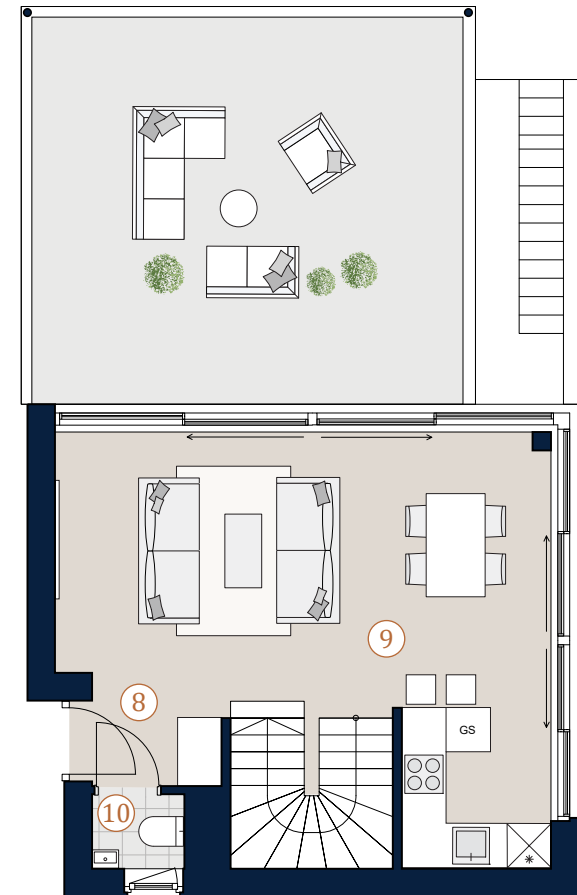
Villa 4 • UG, EG

Nutzfläche 129,70 m²
Terrasse 31,77 m²
Balkon 6,65 m²

1	Ruhebereich	5,79 m ²
2	Stiegenhaus	9,21 m ²
3	Sauna	6,39 m ²
4	Zimmer	27,77 m ²
5	Bad	7,30 m ²
6	WC	1,68 m ²
7	Technikraum	5,45 m ²
8	Gang	2,63 m ²
9	Wohnküche	29,04 m ²
10	WC	1,28 m ²



Untergeschoß



Erdgeschoß

A4 | M 1:100



Bei Immobilien zu Hause.
Seit 3 Generationen.

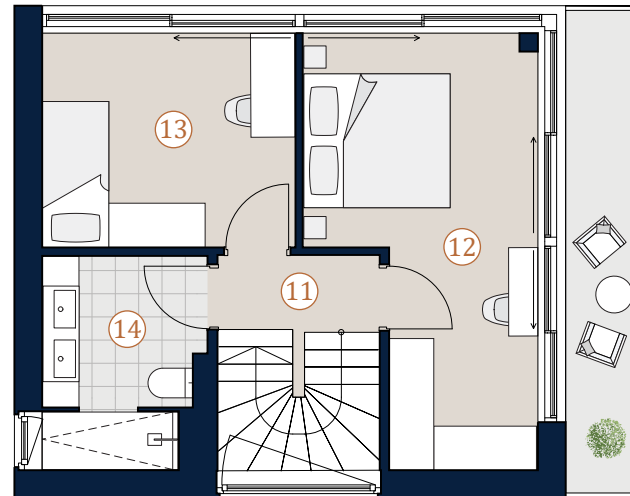
Die in der Plandarstellung dargestellte Möblierung ist schematisch und dient ausschließlich zur Illustration. Diese Darstellungen sind unverbindliche Plankopien. Der Planung und Ausführung sind Änderungen vorbehalten. Es gilt die Bau- und Ausstattungsbeschreibung. Sämtliche Maße sind Rohbaumaße. Planstand: August 2022

Hackenbergweg 43
1190 Wien

Villa 4 · OG

Nutzfläche	129,70 m²
Terrasse	31,77 m²
Balkon	6,65 m²

11	Gang	2,36 m ²
12	Zimmer	15,28 m ²
13	Zimmer	10,01 m ²
14	Bad	5,51 m ²



Obergeschoß

Villa 4



Übersicht | Lage

Bei Immobilien zu Hause.
Seit 3 Generationen.

A4 | M 1:100



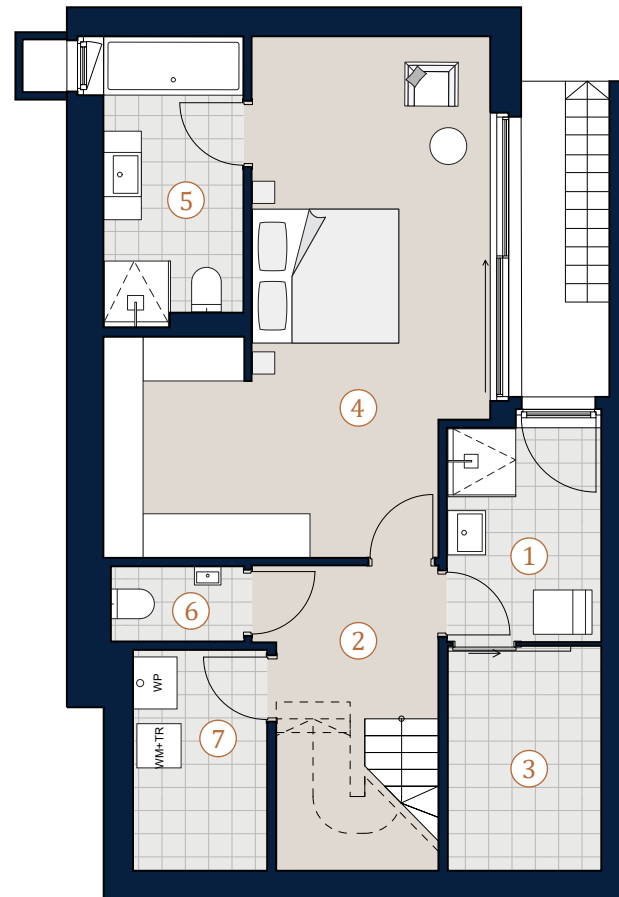
Die in der Plandarstellung dargestellte Möblierung ist schematisch und dient ausschließlich zur Illustration. Diese Darstellungen sind unverbindliche Plankopien. Der Planung und Ausführung sind Änderungen vorbehalten. Es gilt die Bau- und Ausstattungsbeschreibung. Sämtliche Maße sind Rohbaumaße. Planstand: August 2022

Hackenbergweg 43 1190 Wien

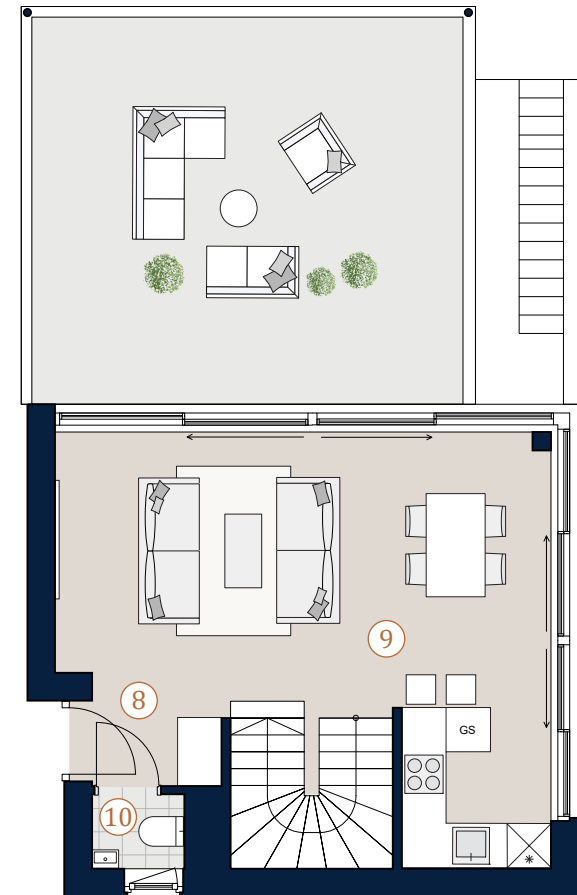
Villa 5 • UG, EG

Nutzfläche 129,70 m²
Terrasse 31,77 m²
Balkon 6,65 m²

1	Ruhebereich	5,79 m ²
2	Stiegenhaus	9,21 m ²
3	Sauna	6,39 m ²
4	Zimmer	27,77 m ²
5	Bad	7,30 m ²
6	WC	1,68 m ²
7	Technikraum	5,45 m ²
8	Gang	2,63 m ²
9	Wohnküche	29,04 m ²
10	WC	1,28 m ²



Untergeschoß



Erdgeschoß

A4 | M 1:100



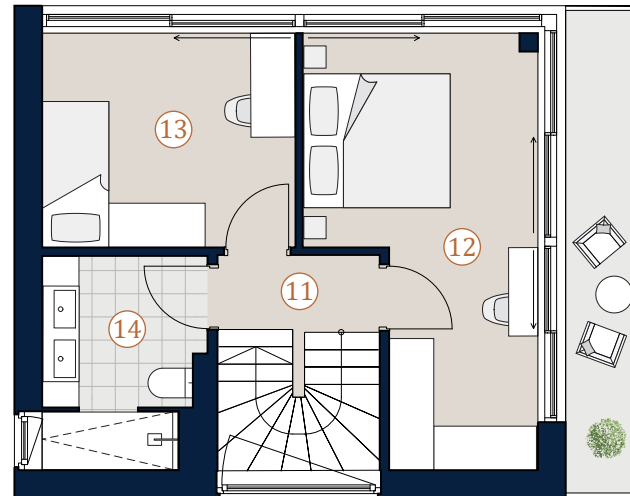
Bei Immobilien zu Hause.
Seit 3 Generationen.

Die in der Plandarstellung dargestellte Möblierung ist schematisch und dient ausschließlich zur Illustration. Diese Darstellungen sind unverbindliche Plankopien. Der Planung und Ausführung sind Änderungen vorbehalten. Es gilt die Bau- und Ausstattungsbeschreibung. Sämtliche Maße sind Rohbaumaße. Planstand: August 2022

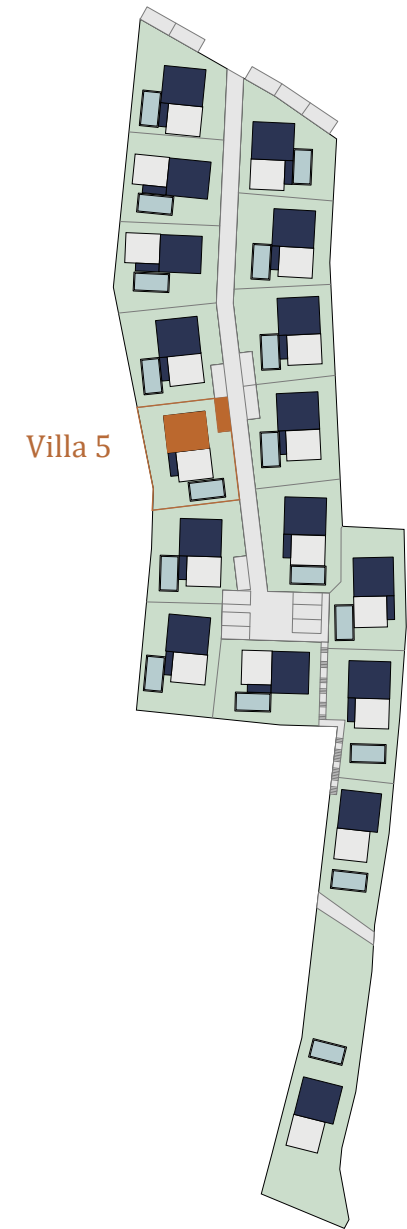
Hackenbergweg 43
1190 Wien

Villa 5 · OG

Nutzfläche	129,70 m²
Terrasse	31,77 m²
Balkon	6,65 m²
11 Gang	2,36 m ²
12 Zimmer	15,28 m ²
13 Zimmer	10,01 m ²
14 Bad	5,51 m ²



Obergeschoß



Villa 5

Übersicht | Lage

Bei Immobilien zu Hause.
Seit 3 Generationen.

A4 | M 1:100



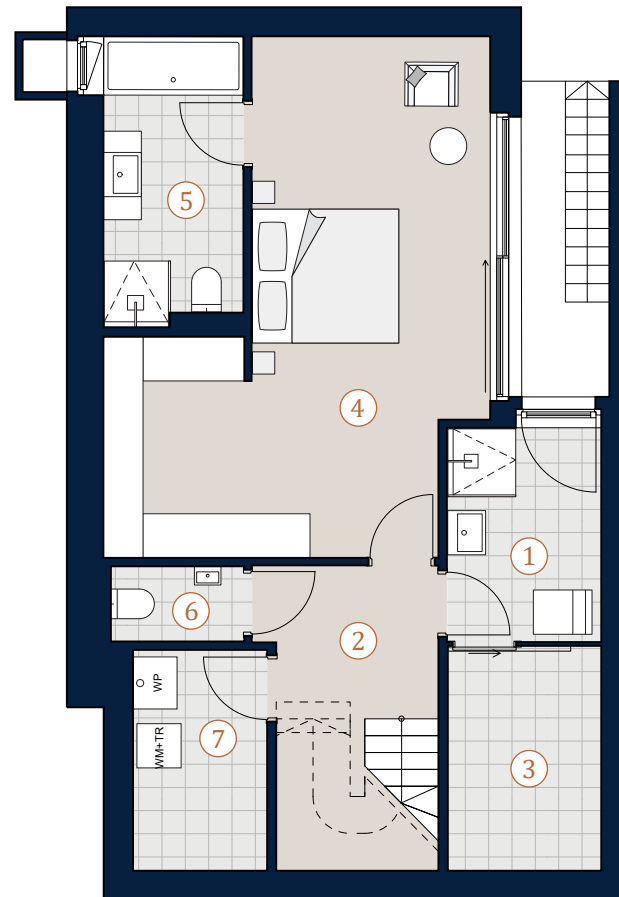
Die in der Plandarstellung dargestellte Möblierung ist schematisch und dient ausschließlich zur Illustration. Diese Darstellungen sind unverbindliche Plankopien. Der Planung und Ausführung sind Änderungen vorbehalten. Es gilt die Bau- und Ausstattungsbeschreibung. Sämtliche Maße sind Rohbaumaße. Planstand: August 2022

Hackenbergweg 43 1190 Wien

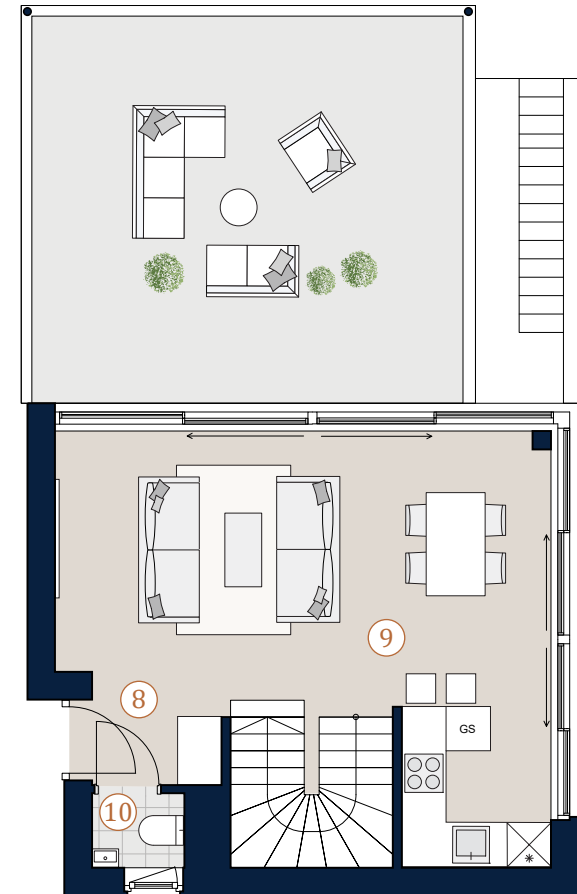
Villa 6 · UG, EG

Nutzfläche 129,70 m²
Terrasse 31,77 m²
Balkon 6,65 m²

1	Ruhebereich	5,79 m ²
2	Stiegenhaus	9,21 m ²
3	Sauna	6,39 m ²
4	Zimmer	27,77 m ²
5	Bad	7,30 m ²
6	WC	1,68 m ²
7	Technikraum	5,45 m ²
8	Gang	2,63 m ²
9	Wohnküche	29,04 m ²
10	WC	1,28 m ²



Untergeschoß



Erdgeschoß

A4 | M 1:100



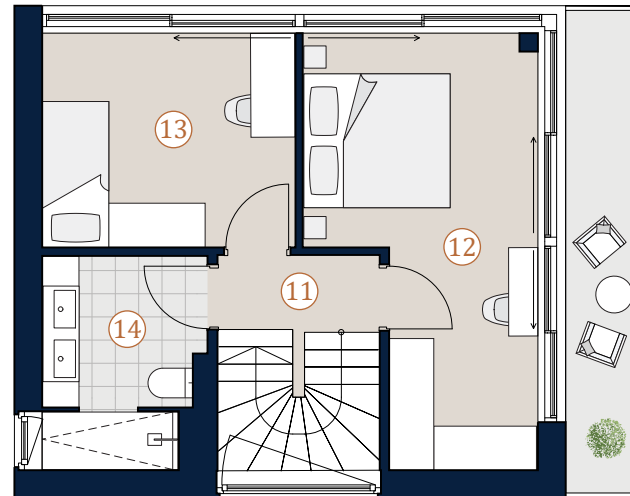
Bei Immobilien zu Hause.
Seit 3 Generationen.

Die in der Plandarstellung dargestellte Möblierung ist schematisch und dient ausschließlich zur Illustration. Diese Darstellungen sind unverbindliche Plankopien. Der Planung und Ausführung sind Änderungen vorbehalten. Es gilt die Bau- und Ausstattungsbeschreibung. Sämtliche Maße sind Rohbaumaße. Planstand: August 2022

Hackenbergweg 43
1190 Wien

Villa 6 · OG

Nutzfläche	129,70 m²
Terrasse	31,77 m²
Balkon	6,65 m²
11 Gang	2,36 m ²
12 Zimmer	15,28 m ²
13 Zimmer	10,01 m ²
14 Bad	5,51 m ²



Obergeschoß



Villa 6

Übersicht | Lage

A4 | M 1:100



Bei Immobilien zu Hause.
Seit 3 Generationen.

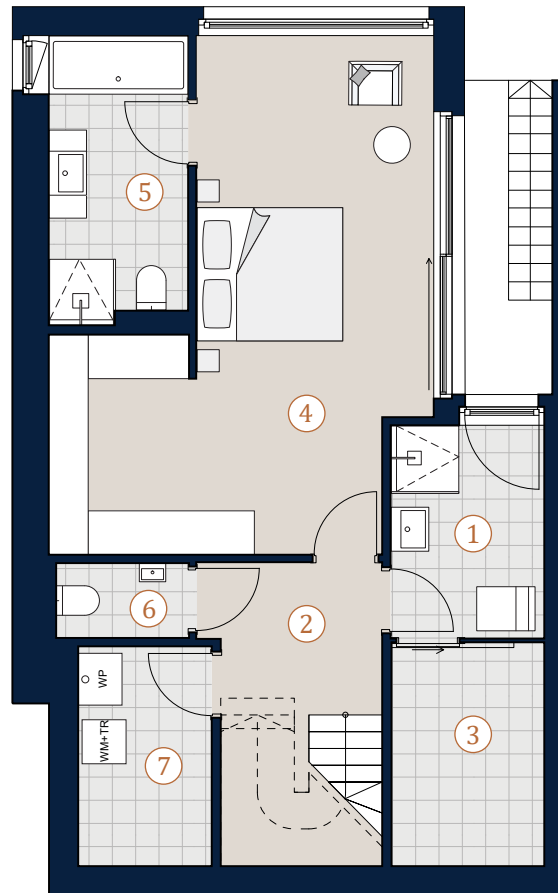
Die in der Plandarstellung dargestellte Möblierung ist schematisch und dient ausschließlich zur Illustration. Diese Darstellungen sind unverbindliche Plankopien. Der Planung und Ausführung sind Änderungen vorbehalten. Es gilt die Bau- und Ausstattungsbeschreibung. Sämtliche Maße sind Rohbaumaße. Planstand: August 2022

Hackenbergweg 43 1190 Wien

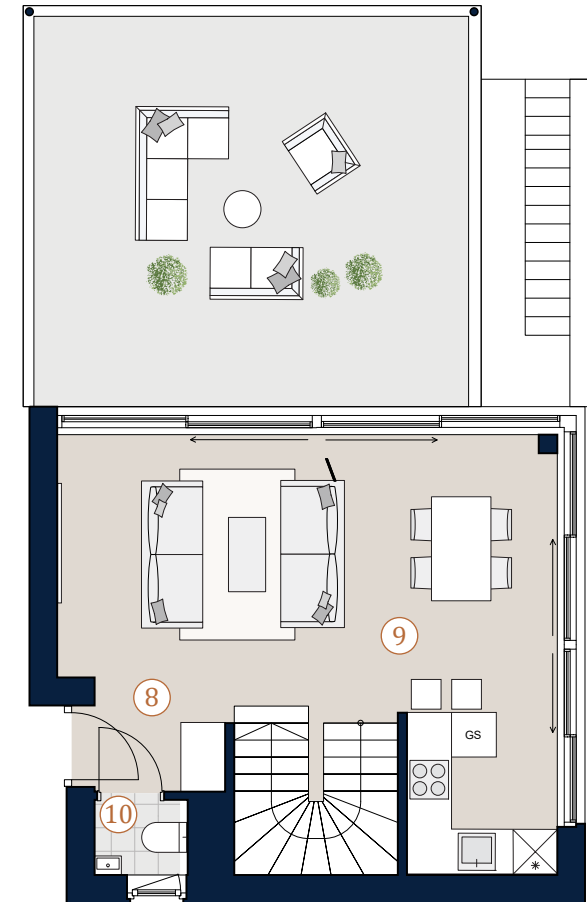
Villa 7 · UG, EG

Nutzfläche 129,87 m²
Terrasse 31,77 m²
Balkon 6,57 m²

1	Ruhebereich	5,79 m ²
2	Stiegenhaus	9,21 m ²
3	Sauna	6,39 m ²
4	Zimmer	27,77 m ²
5	Bad	7,31 m ²
6	WC	1,81 m ²
7	Technikraum	5,45 m ²
8	Gang	2,65 m ²
9	Wohnküche	29,05 m ²
10	WC	1,28 m ²



Untergeschoß



Erdgeschoß

A4 | M 1:100

0 5



Bei Immobilien zu Hause.
Seit 3 Generationen.

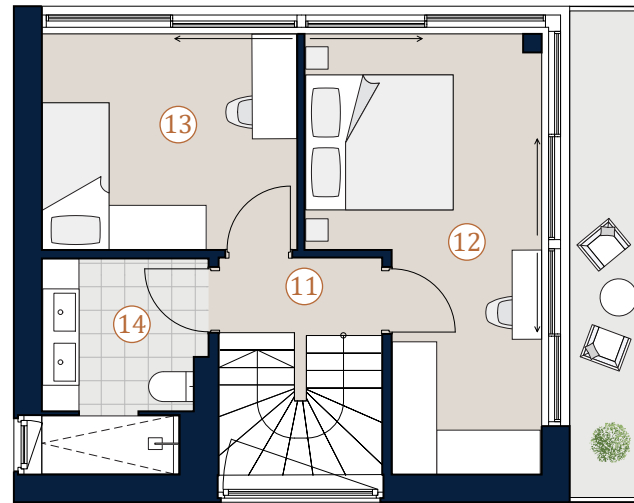
Die in der Plandarstellung dargestellte Möblierung ist schematisch und dient ausschließlich zur Illustration. Diese Darstellungen sind unverbindliche Plankopien. Der Planung und Ausführung sind Änderungen vorbehalten. Es gilt die Bau- und Ausstattungsbeschreibung. Sämtliche Maße sind Rohbaumaße. Planstand: August 2022

Hackenbergweg 43
1190 Wien

Villa 7 · OG

Nutzfläche 129,87 m²
Terrasse 31,77 m²
Balkon 6,57 m²

11 Gang 2,36 m²
 12 Zimmer 15,28 m²
 13 Zimmer 10,01 m²
 14 Bad 5,51 m²



Obergeschoß



Villa 7

Übersicht | Lage

A4 | M 1:100



Bei Immobilien zu Hause.
Seit 3 Generationen.

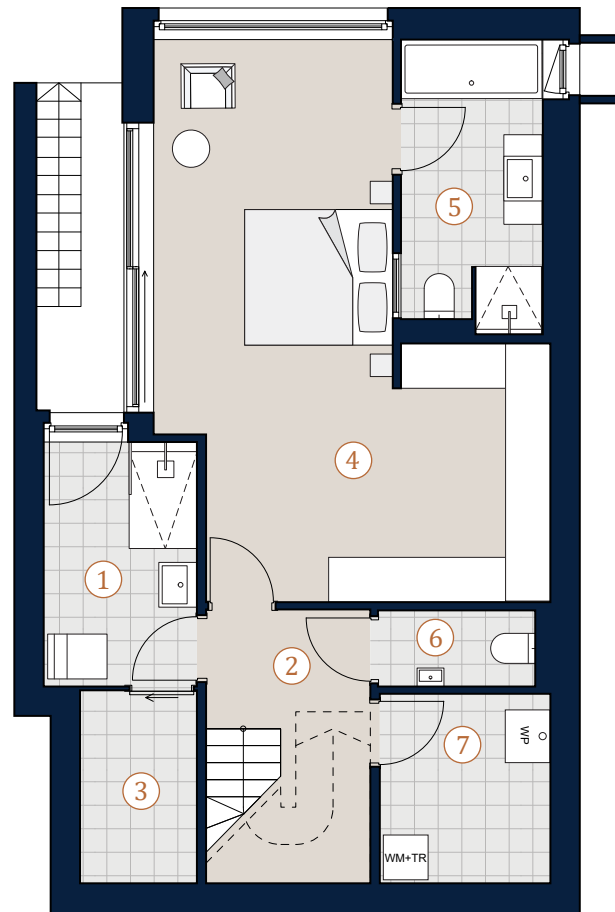
Die in der Plandarstellung dargestellte Möblierung ist schematisch und dient ausschließlich zur Illustration. Diese Darstellungen sind unverbindliche Plankopien. Der Planung und Ausführung sind Änderungen vorbehalten. Es gilt die Bau- und Ausstattungsbeschreibung. Sämtliche Maße sind Rohbaumaße. Planstand: August 2022

Hackenbergweg 43 1190 Wien

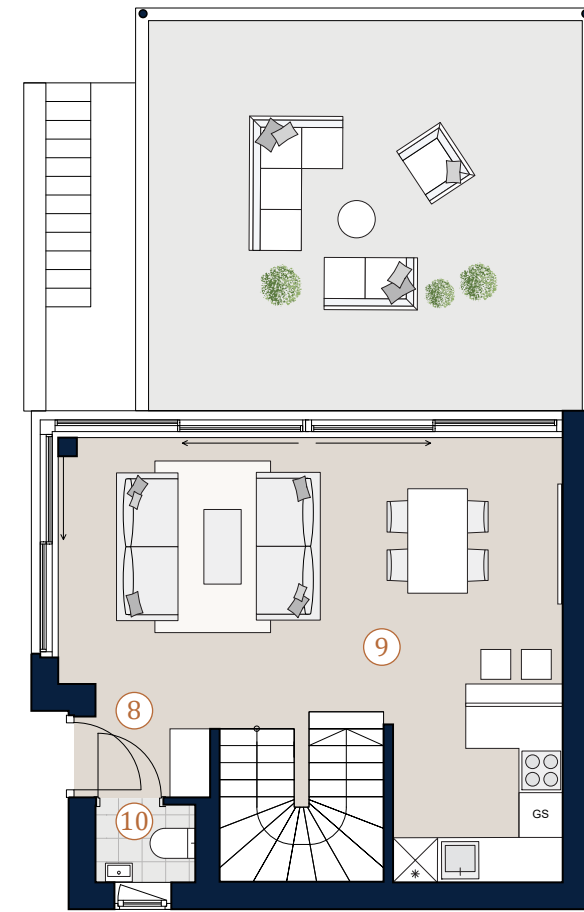
Villa 8 · UG, EG

Nutzfläche 127,27 m²
Terrasse 30,74 m²
Balkon 7,50 m²

1	Ruhebereich	6,45 m ²
2	Stiegenhaus	7,53 m ²
3	Sauna	3,89 m ²
4	Zimmer	28,67 m ²
5	Bad	7,16 m ²
6	WC	2,08 m ²
7	Technikraum	5,58 m ²
8	Gang	2,24 m ²
9	Wohnküche	28,64 m ²
10	WC	1,32 m ²



Untergeschoß



Erdgeschoß

A4 | M 1:100



Bei Immobilien zu Hause.
Seit 3 Generationen.

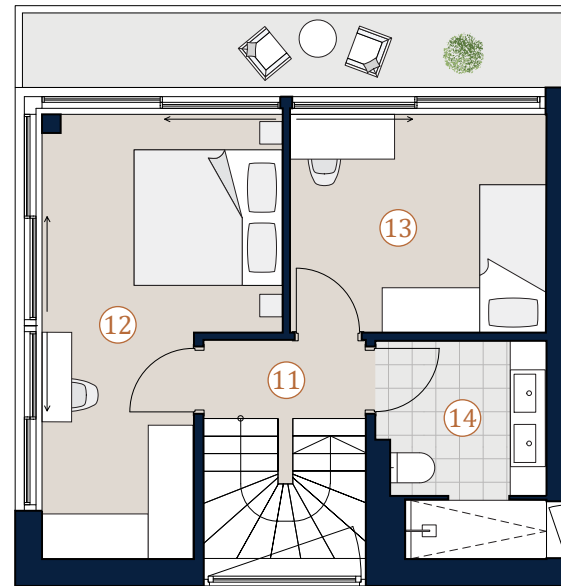
Die in der Plandarstellung dargestellte Möblierung ist schematisch und dient ausschließlich zur Illustration. Diese Darstellungen sind unverbindliche Plankopien. Der Planung und Ausführung sind Änderungen vorbehalten. Es gilt die Bau- und Ausstattungsbeschreibung. Sämtliche Maße sind Rohbaumaße. Planstand: August 2022

Hackenbergweg 43
1190 Wien

Villa 8 · OG

Nutzfläche 127,27 m²
Terrasse 30,74 m²
Balkon 7,50 m²

11 Gang 2,69 m²
12 Zimmer 14,99 m²
13 Zimmer 10,05 m²
14 Bad 5,98 m²



Obergeschoß



Villa 8

Übersicht | Lage

Bei Immobilien zu Hause.
Seit 3 Generationen.

A4 | M 1:100



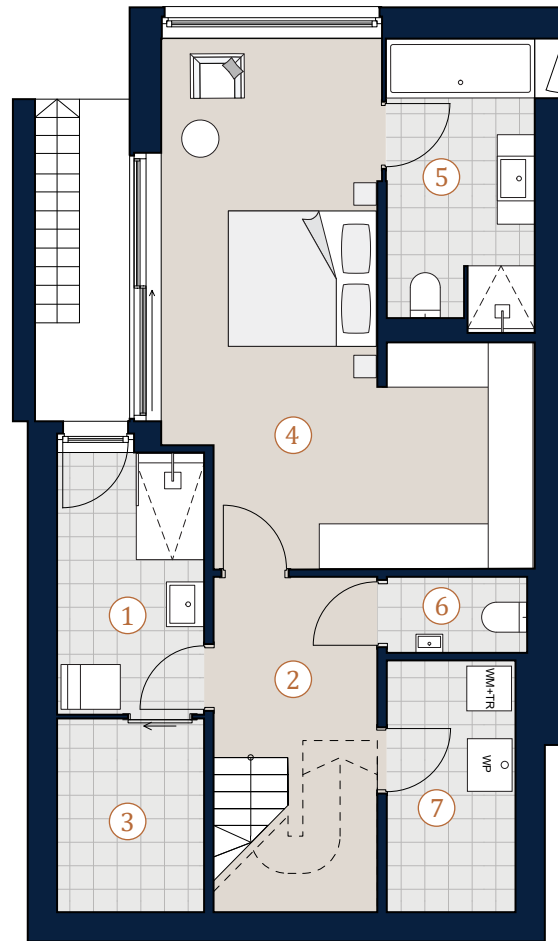
Die in der Plandarstellung dargestellte Möblierung ist schematisch und dient ausschließlich zur Illustration. Diese Darstellungen sind unverbindliche Plankopien. Der Planung und Ausführung sind Änderungen vorbehalten. Es gilt die Bau- und Ausstattungsbeschreibung. Sämtliche Maße sind Rohbaumaße. Planstand: August 2022

Hackenbergweg 43 1190 Wien

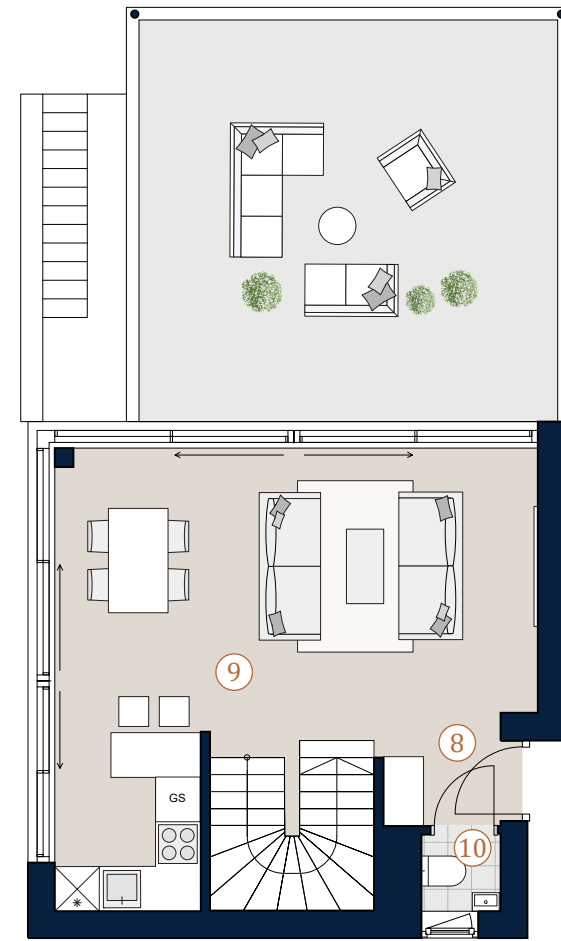
Villa 9 · UG, EG

Nutzfläche 129,09 m²
Terrasse 31,44 m²
Balkon 7,09 m²

1	Ruhebereich	7,03 m ²
2	Stiegenhaus	9,68 m ²
3	Sauna	5,12 m ²
4	Zimmer	26,03 m ²
5	Bad	7,72 m ²
6	WC	1,91 m ²
7	Technikraum	5,77 m ²
8	Gang	2,33 m ²
9	Wohnküche	29,30 m ²
10	WC	1,05 m ²



Untergeschoß



Erdgeschoß

A4 | M 1:100



Bei Immobilien zu Hause.
Seit 3 Generationen.

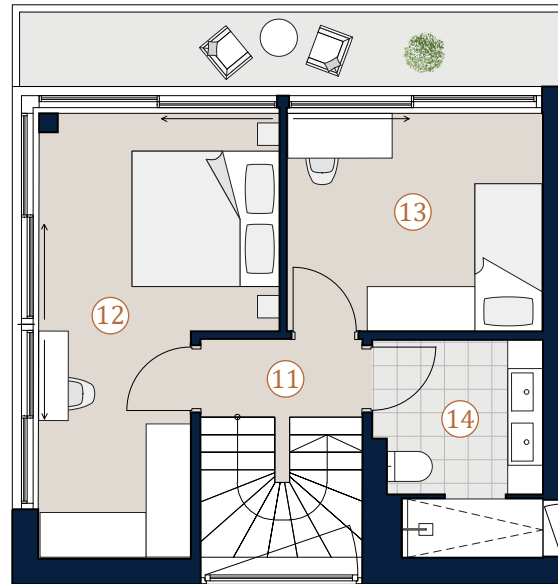
Die in der Plandarstellung dargestellte Möblierung ist schematisch und dient ausschließlich zur Illustration. Diese Darstellungen sind unverbindliche Plankopien. Der Planung und Ausführung sind Änderungen vorbehalten. Es gilt die Bau- und Ausstattungsbeschreibung. Sämtliche Maße sind Rohbaumaße. Planstand: August 2022

Hackenbergweg 43
1190 Wien

Villa 9 · 0G

Nutzfläche 129,09 m²
Terrasse 31,44 m²
Balkon 7,09 m²

11 Gang 1,35 m²
12 Zimmer 16,66 m²
13 Zimmer 10,21 m²
14 Bad 4,93 m²



Obergeschoß



Villa 9

Übersicht | Lage

A4 | M 1:100



Bei Immobilien zu Hause.
Seit 3 Generationen.

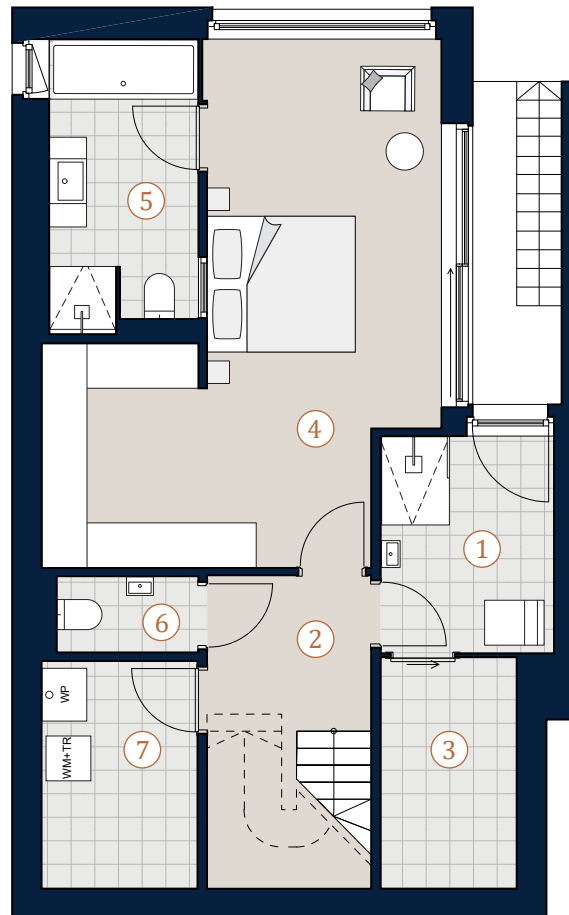
Die in der Plandarstellung dargestellte Möblierung ist schematisch und dient ausschließlich zur Illustration. Diese Darstellungen sind unverbindliche Plankopien. Der Planung und Ausführung sind Änderungen vorbehalten. Es gilt die Bau- und Ausstattungsbeschreibung. Sämtliche Maße sind Rohbaumaße. Planstand: August 2022

Hackenbergweg 43 1190 Wien

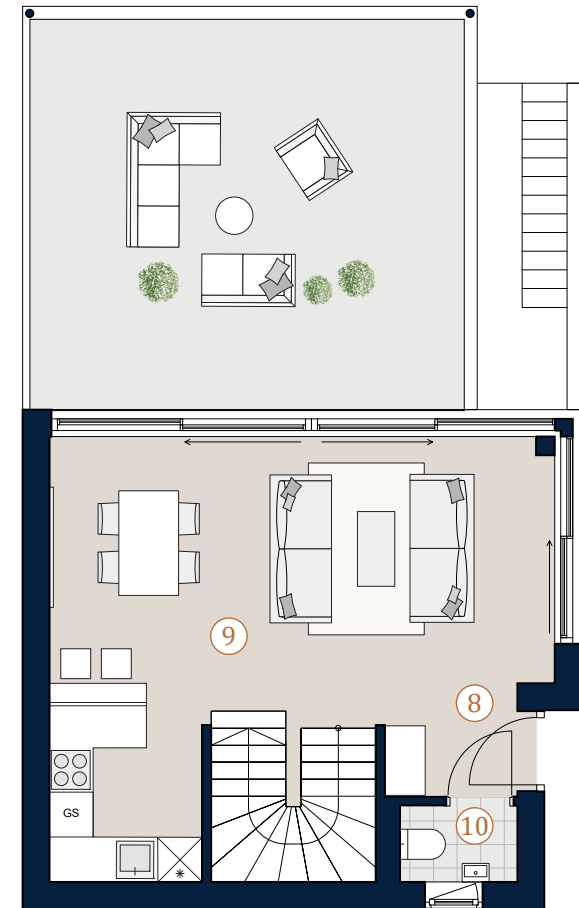
Villa 10 · UG, EG

Nutzfläche 129,82 m²
Terrasse 33,44 m²
Balkon 7,37 m²

1	Ruhebereich	6,63 m ²
2	Stiegenhaus	8,91 m ²
3	Sauna	5,58 m ²
4	Zimmer	27,02 m ²
5	Bad	7,71 m ²
6	WC	1,91 m ²
7	Technikraum	6,25 m ²
8	Gang	2,63 m ²
9	Wohnküche	28,31 m ²
10	WC	1,47 m ²



Untergeschoß



Erdgeschoß

A4 | M 1:100



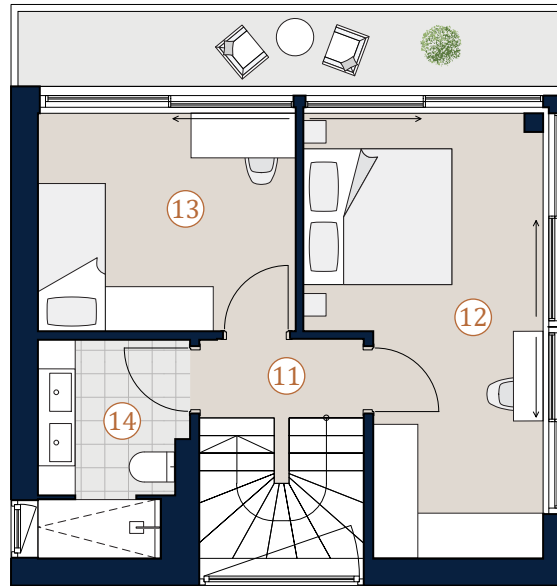
Bei Immobilien zu Hause.
Seit 3 Generationen.

Die in der Plandarstellung dargestellte Möblierung ist schematisch und dient ausschließlich zur Illustration. Diese Darstellungen sind unverbindliche Plankopien. Der Planung und Ausführung sind Änderungen vorbehalten. Es gilt die Bau- und Ausstattungsbeschreibung. Sämtliche Maße sind Rohbaumaße. Planstand: August 2022

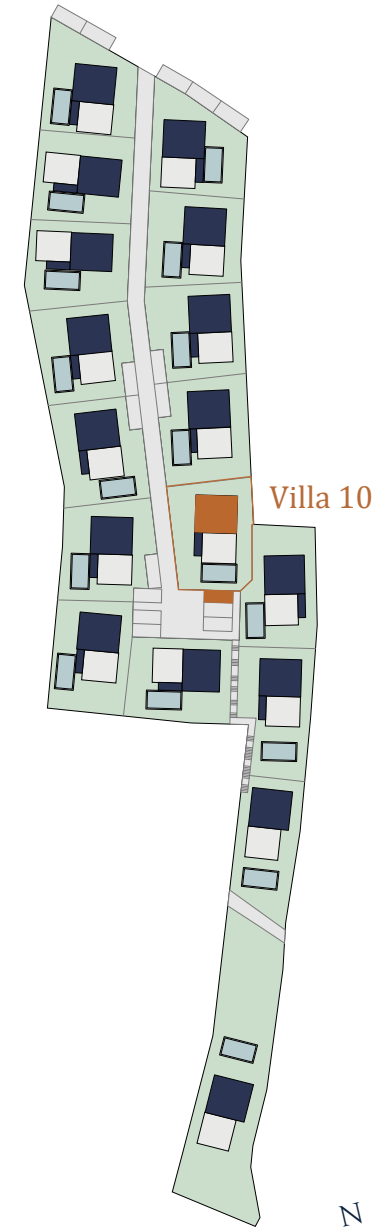
Hackenbergweg 43
1190 Wien

Villa 10 · OG

Nutzfläche	129,82 m²
Terrasse	33,44 m²
Balkon	7,37 m²
11 Gang	2,57 m ²
12 Zimmer	16,01 m ²
13 Zimmer	10,01 m ²
14 Bad	4,81 m ²



Obergeschoß



Übersicht | Lage

Bei Immobilien zu Hause.
Seit 3 Generationen.

A4 | M 1:100

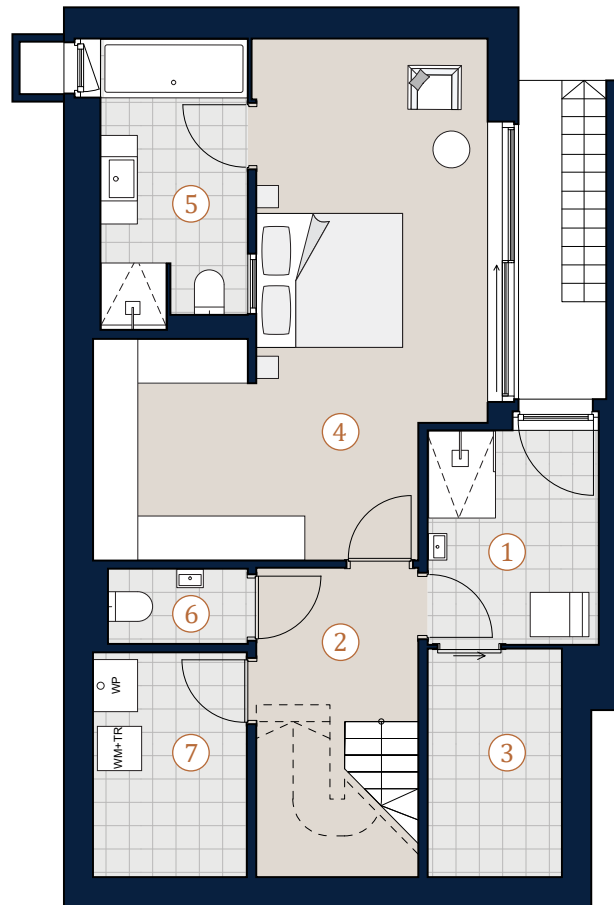


Hackenbergweg 43 1190 Wien

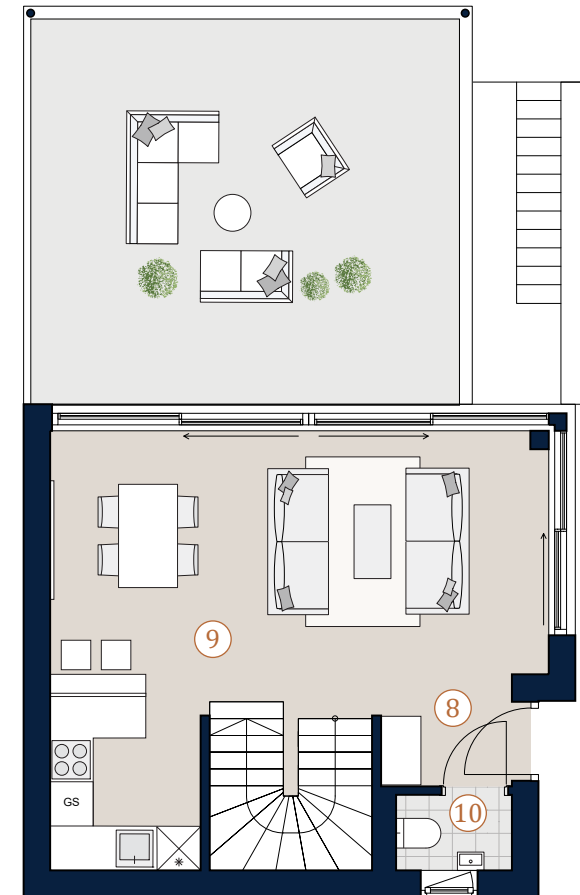
Villa 11 · UG, EG

Nutzfläche 130,01 m²
Terrasse 33,44 m²
Balkon 7,37 m²

1	Ruhebereich	6,51 m ²
2	Stiegenhaus	9,10 m ²
3	Sauna	5,58 m ²
4	Zimmer	27,02 m ²
5	Bad	7,74 m ²
6	WC	1,91 m ²
7	Technikraum	6,25 m ²
8	Gang	2,63 m ²
9	Wohnküche	28,58 m ²
10	WC	1,47 m ²



Untergeschoß



Erdgeschoß

A4 | M 1:100



Bei Immobilien zu Hause.
Seit 3 Generationen.

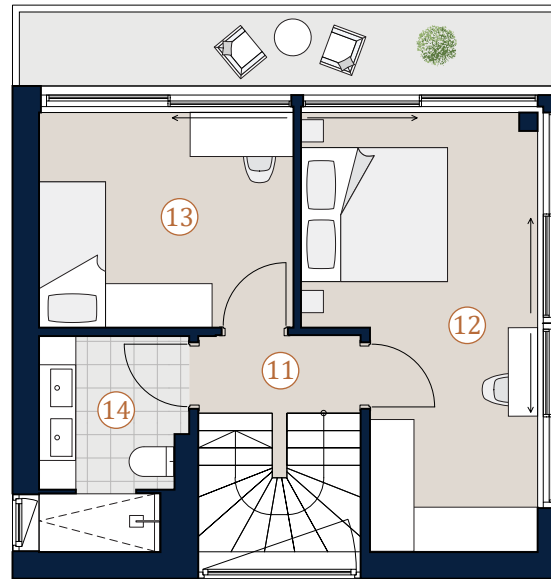
Die in der Plandarstellung dargestellte Möblierung ist schematisch und dient ausschließlich zur Illustration. Diese Darstellungen sind unverbindliche Plankopien. Der Planung und Ausführung sind Änderungen vorbehalten. Es gilt die Bau- und Ausstattungsbeschreibung. Sämtliche Maße sind Rohbaumaße. Planstand: August 2022

Hackenbergweg 43
1190 Wien

Villa 11 · OG

Nutzfläche 130,01 m²
Terrasse 33,44 m²
Balkon 7,37 m²

11 Gang 2,36 m²
12 Zimmer 16,01 m²
13 Zimmer 10,01 m²
14 Bad 4,84 m²



Obergeschoß



Übersicht | Lage

Bei Immobilien zu Hause.
Seit 3 Generationen.

A4 | M 1:100

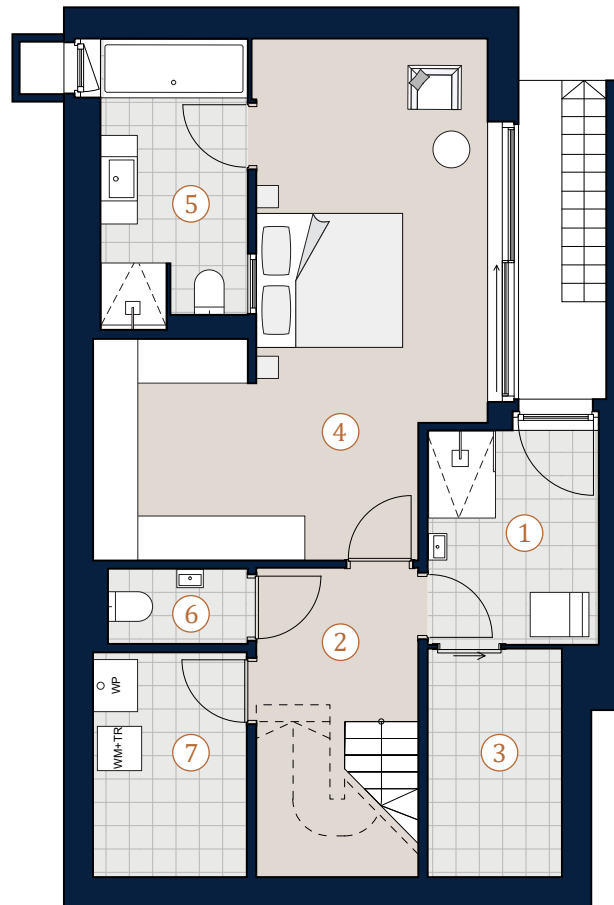


Hackenbergweg 43 1190 Wien

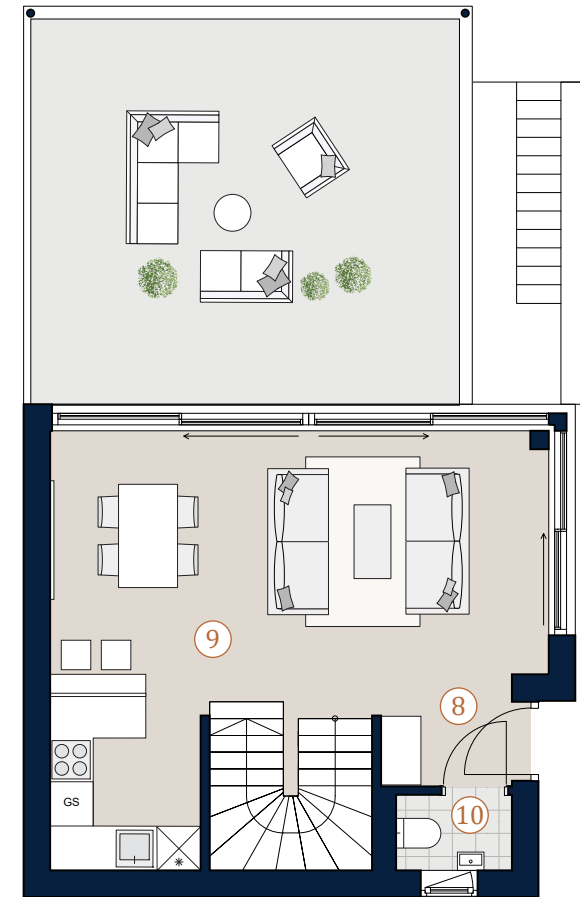
Villa 12 · UG, EG

Nutzfläche 130,01 m²
Terrasse 33,44 m²
Balkon 7,37 m²

1	Ruhebereich	6,51 m ²
2	Stiegenhaus	9,10 m ²
3	Sauna	5,58 m ²
4	Zimmer	27,02 m ²
5	Bad	7,74 m ²
6	WC	1,91 m ²
7	Technikraum	6,25 m ²
8	Gang	2,63 m ²
9	Wohnküche	28,58 m ²
10	WC	1,47 m ²



Untergeschoß



Erdgeschoß

A4 | M 1:100



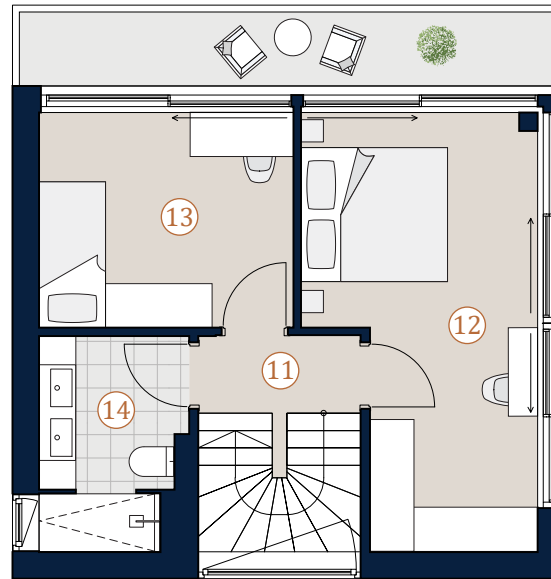
Bei Immobilien zu Hause.
Seit 3 Generationen.

Die in der Plandarstellung dargestellte Möblierung ist schematisch und dient ausschließlich zur Illustration. Diese Darstellungen sind unverbindliche Plankopien. Der Planung und Ausführung sind Änderungen vorbehalten. Es gilt die Bau- und Ausstattungsbeschreibung. Sämtliche Maße sind Rohbaumaße. Planstand: August 2022

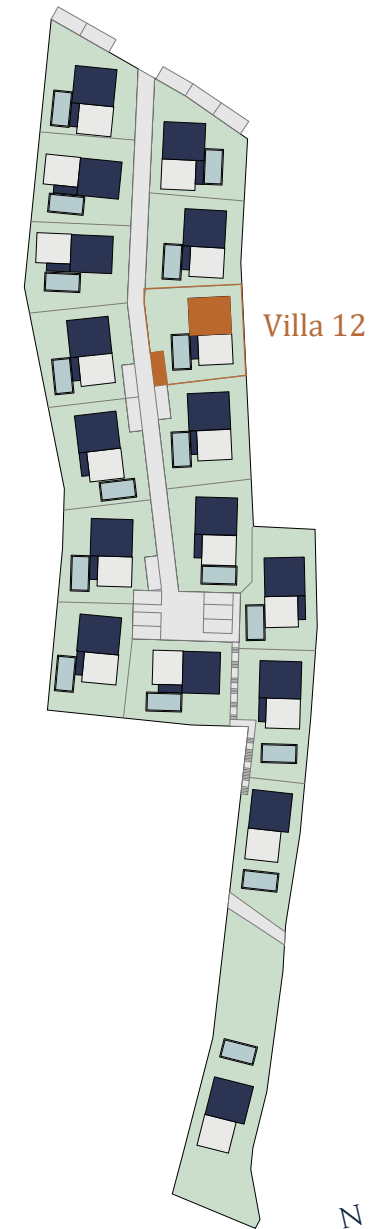
Hackenbergweg 43
1190 Wien

Villa 12 · OG

Nutzfläche	130,01 m²
Terrasse	33,44 m²
Balkon	7,37 m²
11 Gang	2,36 m ²
12 Zimmer	16,01 m ²
13 Zimmer	10,01 m ²
14 Bad	4,84 m ²



Obergeschoß



Übersicht | Lage

Bei Immobilien zu Hause.
Seit 3 Generationen.

A4 | M 1:100



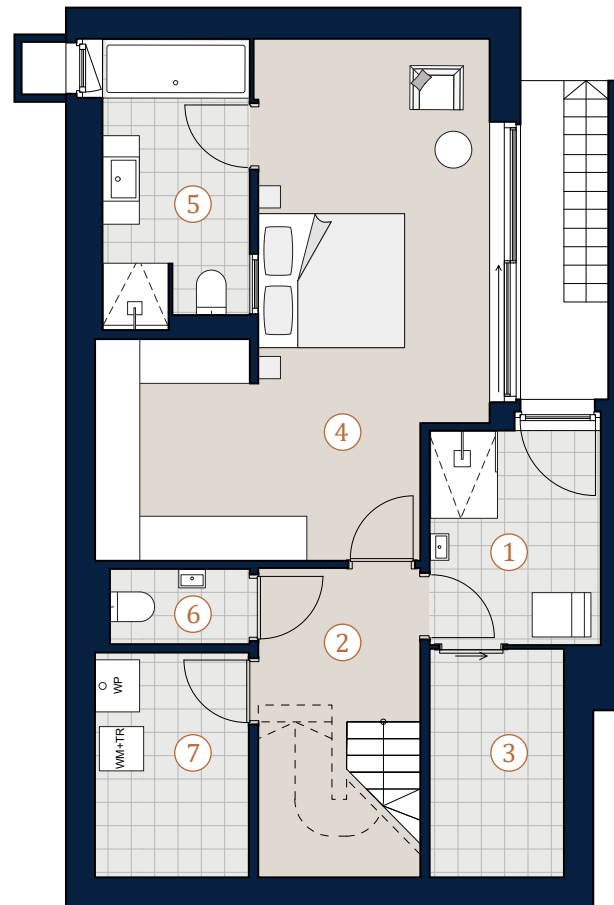
Die in der Plandarstellung dargestellte Möblierung ist schematisch und dient ausschließlich zur Illustration. Diese Darstellungen sind unverbindliche Plankopien. Der Planung und Ausführung sind Änderungen vorbehalten. Es gilt die Bau- und Ausstattungsbeschreibung. Sämtliche Maße sind Rohbaumaße. Planstand: August 2022

Hackenbergweg 43 1190 Wien

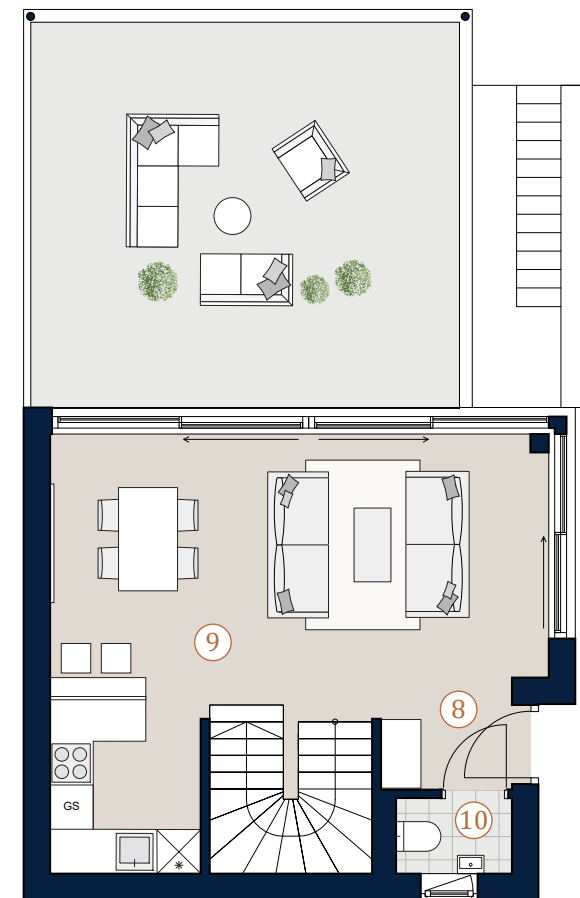
Villa 13 · UG, EG

Nutzfläche 129,79 m²
Terrasse 33,44 m²
Balkon 7,37 m²

1	Ruhebereich	6,42 m ²
2	Stiegenhaus	9,10 m ²
3	Sauna	5,54 m ²
4	Zimmer	27,02 m ²
5	Bad	7,74 m ²
6	WC	1,91 m ²
7	Technikraum	6,25 m ²
8	Gang	2,53 m ²
9	Wohnküche	28,58 m ²
10	WC	1,48 m ²



Untergeschoß



Erdgeschoß

A4 | M 1:100



Bei Immobilien zu Hause.
Seit 3 Generationen.

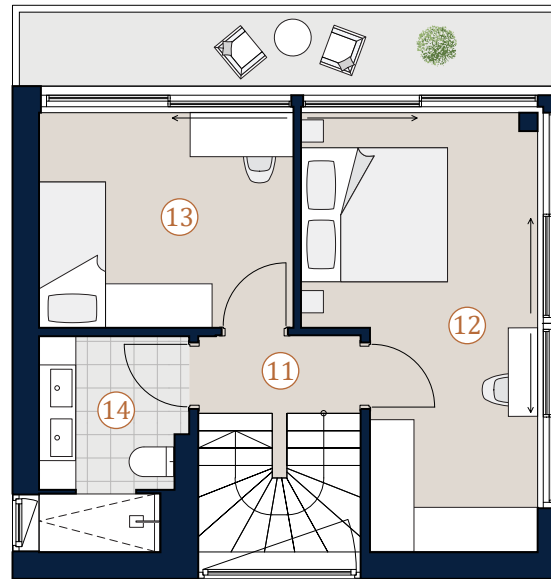
Die in der Plandarstellung dargestellte Möblierung ist schematisch und dient ausschließlich zur Illustration. Diese Darstellungen sind unverbindliche Plankopien. Der Planung und Ausführung sind Änderungen vorbehalten. Es gilt die Bau- und Ausstattungsbeschreibung. Sämtliche Maße sind Rohbaumaße. Planstand: August 2022

Hackenbergweg 43
1190 Wien

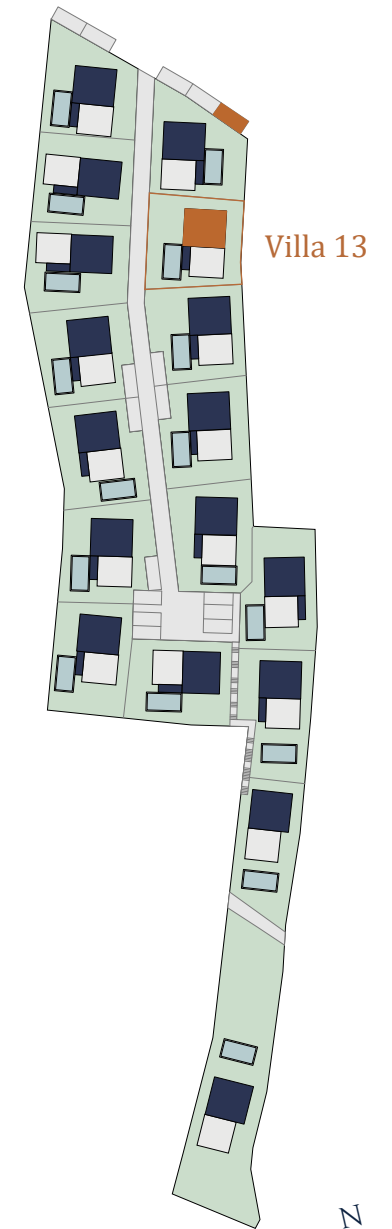
Villa 13 · OG

Nutzfläche 129,79 m²
Terrasse 33,44 m²
Balkon 7,37 m²

11 Gang 2,36 m²
12 Zimmer 16,01 m²
13 Zimmer 10,01 m²
14 Bad 4,84 m²



Obergeschoß



Übersicht | Lage

Bei Immobilien zu Hause.
Seit 3 Generationen.

A4 | M 1:100

0 5

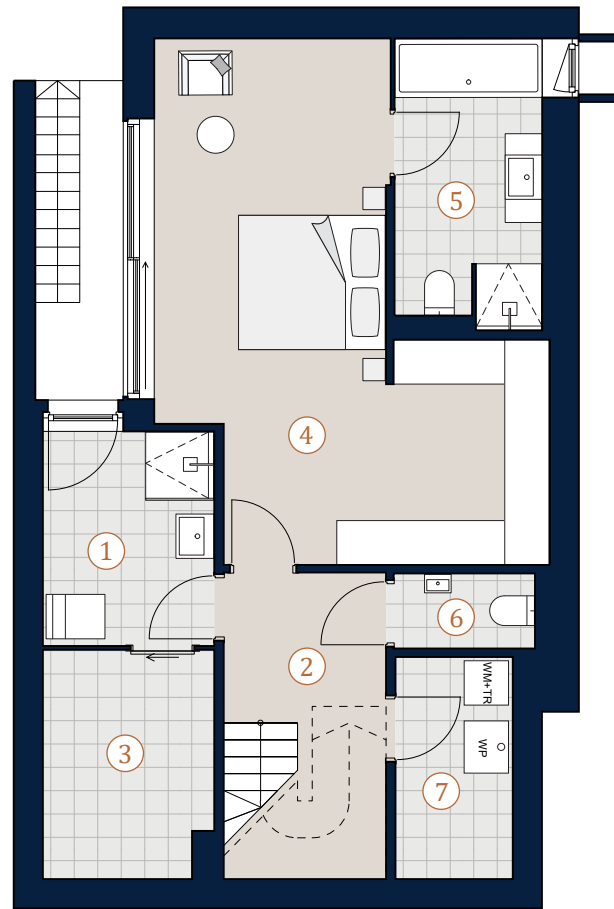


Hackenbergweg 43 1190 Wien

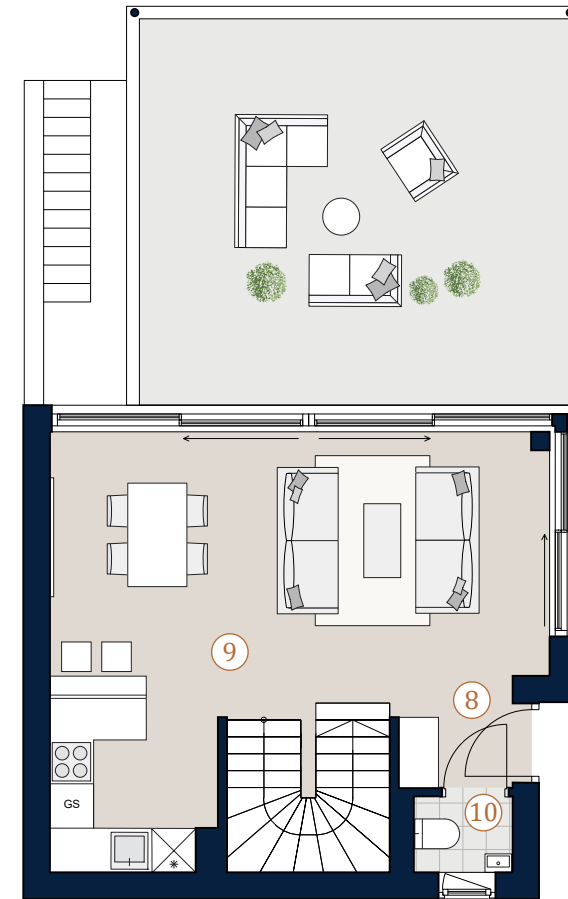
Villa 14 · UG, EG

Nutzfläche 129,91 m²
Terrasse 32,58 m²
Balkon 7,37 m²

1	Ruhebereich	6,51 m ²
2	Stiegenhaus	9,01 m ²
3	Sauna	7,12 m ²
4	Zimmer	27,12 m ²
5	Bad	7,70 m ²
6	WC	1,91 m ²
7	Technikraum	4,67 m ²
8	Gang	2,28 m ²
9	Wohnküche	29,17 m ²
10	WC	1,26 m ²



Untergeschoß



Erdgeschoß

A4 | M 1:100



Bei Immobilien zu Hause.
Seit 3 Generationen.

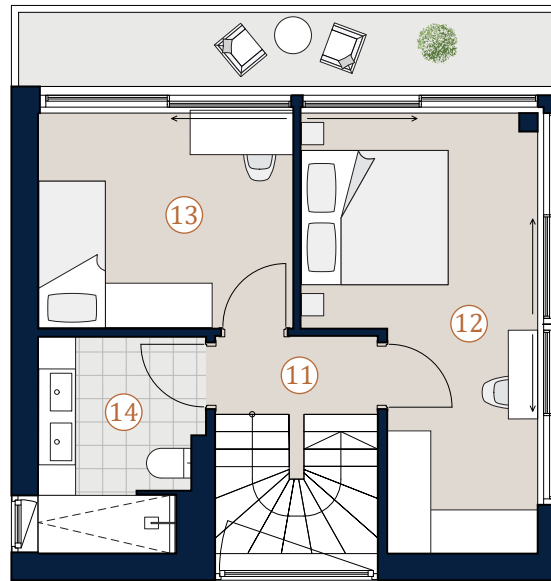
Die in der Plandarstellung dargestellte Möblierung ist schematisch und dient ausschließlich zur Illustration. Diese Darstellungen sind unverbindliche Plankopien. Der Planung und Ausführung sind Änderungen vorbehalten. Es gilt die Bau- und Ausstattungsbeschreibung. Sämtliche Maße sind Rohbaumaße. Planstand: August 2022

Hackenbergweg 43
1190 Wien

Villa 14 · OG

Nutzfläche	129,91 m²
Terrasse	32,58 m²
Balkon	7,37 m²

11	Gang	2,36 m ²
12	Zimmer	15,28 m ²
13	Zimmer	10,01 m ²
14	Bad	5,51 m ²



Obergeschoß



Übersicht | Lage

Bei Immobilien zu Hause.
Seit 3 Generationen.

A4 | M 1:100



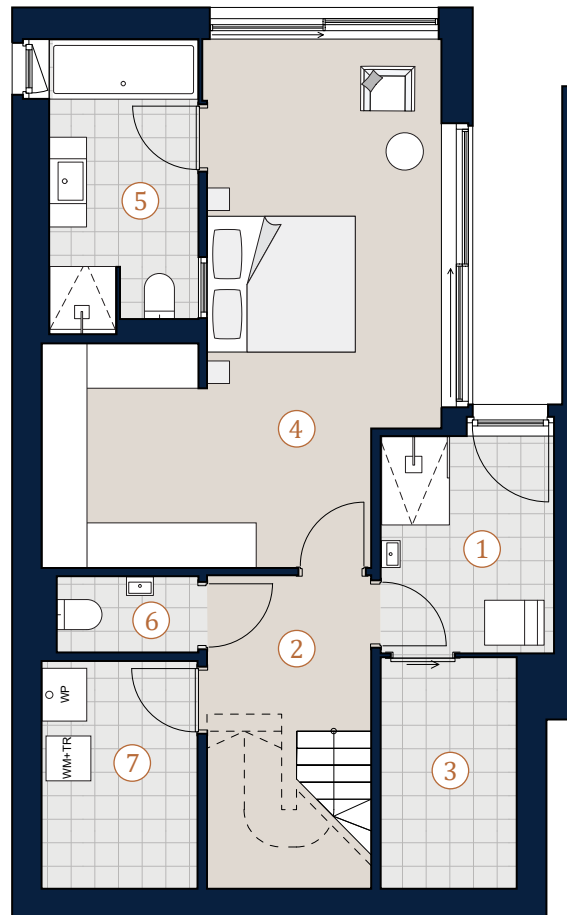
Die in der Plandarstellung dargestellte Möblierung ist schematisch und dient ausschließlich zur Illustration. Diese Darstellungen sind unverbindliche Plankopien. Der Planung und Ausführung sind Änderungen vorbehalten. Es gilt die Bau- und Ausstattungsbeschreibung. Sämtliche Maße sind Rohbaumaße. Planstand: August 2022

Hackenbergweg 43 1190 Wien

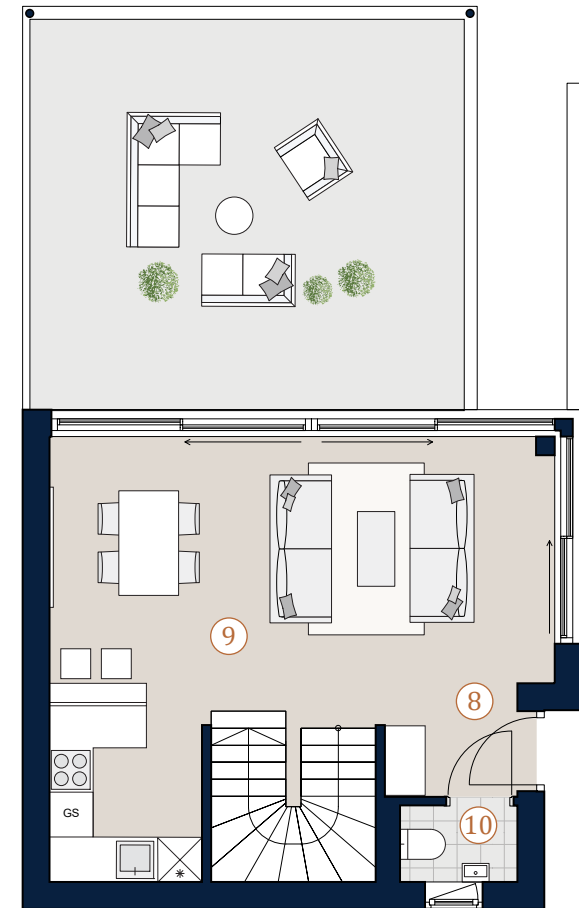
Villa 15 · UG, EG

Nutzfläche 129,82 m²
Terrasse 33,44 m²
Balkon 7,37 m²

1	Ruhebereich	6,63 m ²
2	Stiegenhaus	8,91 m ²
3	Sauna	5,58 m ²
4	Zimmer	27,02 m ²
5	Bad	7,71 m ²
6	WC	1,91 m ²
7	Technikraum	6,25 m ²
8	Gang	2,63 m ²
9	Wohnküche	28,31 m ²
10	WC	1,47 m ²



Untergeschoß



Erdgeschoß

A4 | M 1:100



Bei Immobilien zu Hause.
Seit 3 Generationen.

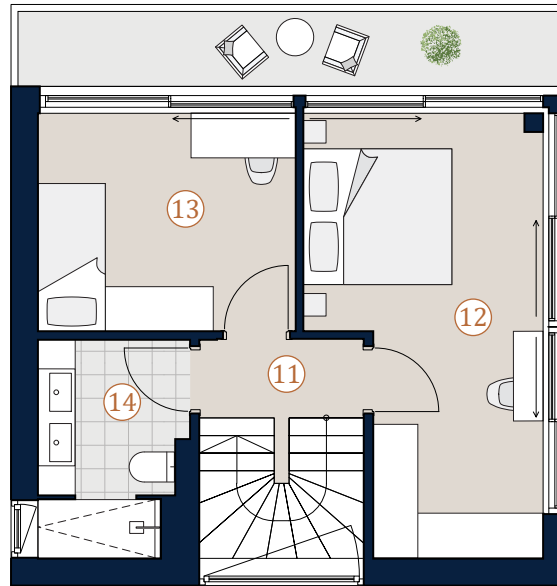
Die in der Plandarstellung dargestellte Möblierung ist schematisch und dient ausschließlich zur Illustration. Diese Darstellungen sind unverbindliche Plankopien. Der Planung und Ausführung sind Änderungen vorbehalten. Es gilt die Bau- und Ausstattungsbeschreibung. Sämtliche Maße sind Rohbaumaße. Planstand: August 2022

Hackenbergweg 43
1190 Wien

Villa 15 · 0G

Nutzfläche 129,82 m²
Terrasse 33,44 m²
Balkon 7,37 m²

11 Gang 2,57 m²
12 Zimmer 16,01 m²
13 Zimmer 10,01 m²
14 Bad 4,81 m²



Obergeschoß



Villa 15

Übersicht | Lage

A4 | M 1:100



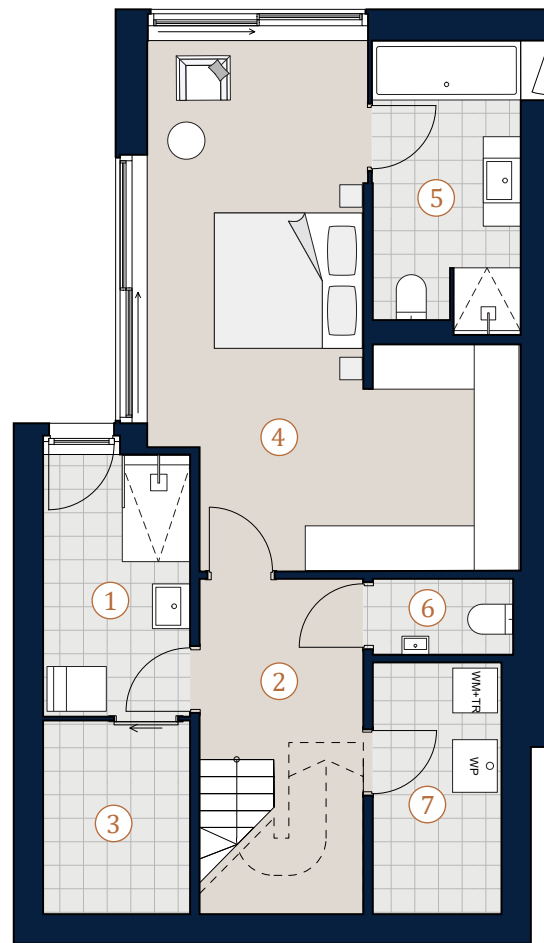
Bei Immobilien zu Hause.
Seit 3 Generationen.

Hackenbergweg 43 1190 Wien

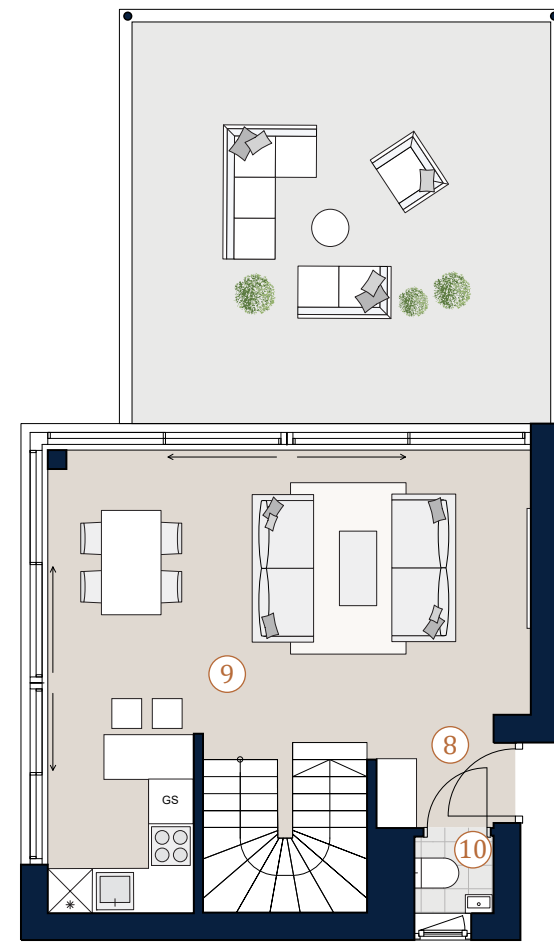
Villa 16 · UG, EG

Nutzfläche 126,02 m²
Terrasse 31,44 m²
Balkon 7,09 m²

1	Ruhebereich	6,94 m ²
2	Stiegenhaus	9,68 m ²
3	Sauna	5,12 m ²
4	Zimmer	26,03 m ²
5	Bad	7,76 m ²
6	WC	1,91 m ²
7	Technikraum	5,77 m ²
8	Gang	2,34 m ²
9	Wohnküche	29,52 m ²
10	WC	1,09 m ²



Untergeschoß



Erdgeschoß

A4 | M 1:100



Bei Immobilien zu Hause.
Seit 3 Generationen.

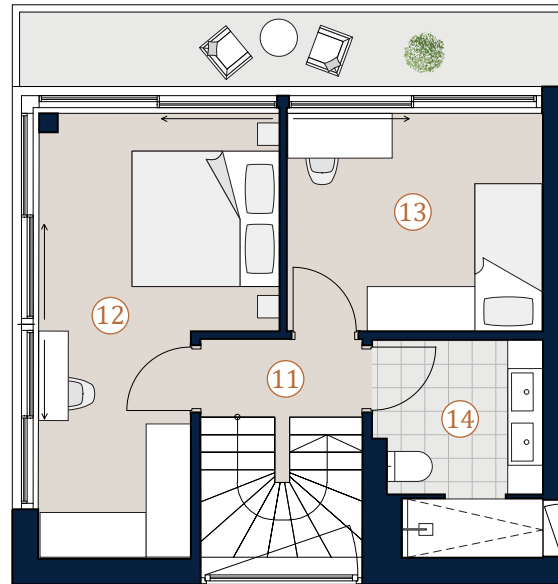
Die in der Plandarstellung dargestellte Möblierung ist schematisch und dient ausschließlich zur Illustration. Diese Darstellungen sind unverbindliche Plankopien. Der Planung und Ausführung sind Änderungen vorbehalten. Es gilt die Bau- und Ausstattungsbeschreibung. Sämtliche Maße sind Rohbaumaße. Planstand: August 2022

Hackenbergweg 43
1190 Wien

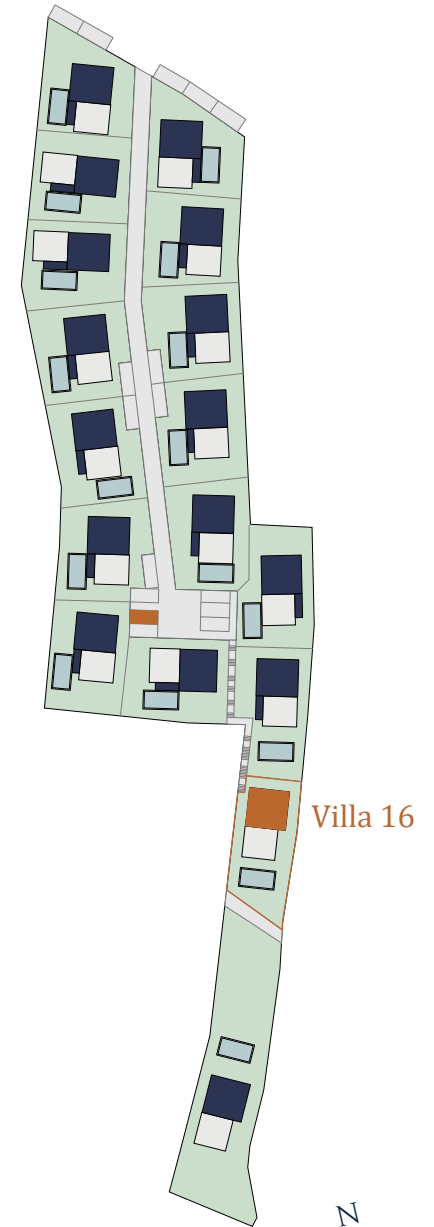
Villa 16 · 0G

Nutzfläche 126,02 m²
Terrasse 31,44 m²
Balkon 7,09 m²

11 Gang 1,16 m²
12 Zimmer 16,63 m²
13 Zimmer 10,12 m²
14 Bad 4,99 m²



Obergeschoß



Villa 16

Übersicht | Lage

A4 | M 1:100



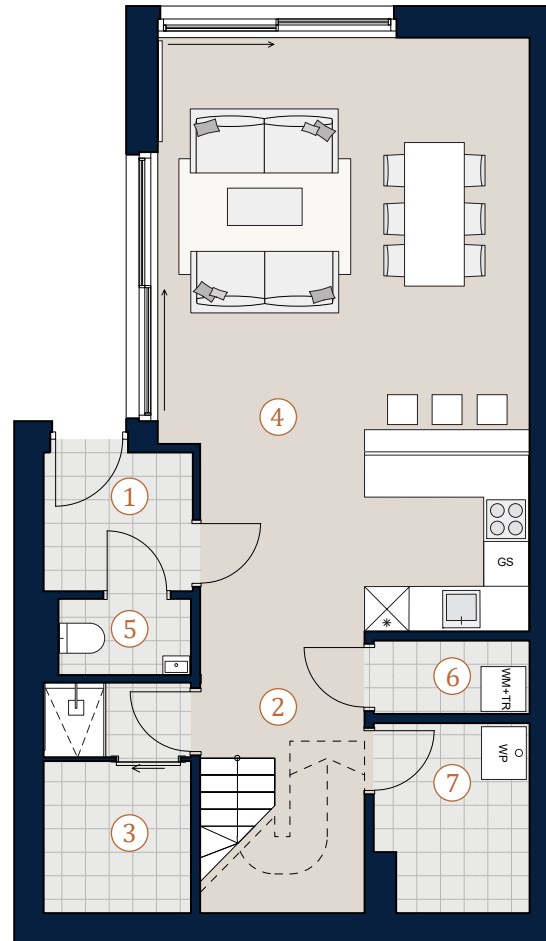
Bei Immobilien zu Hause.
Seit 3 Generationen.

Hackenbergweg 43 1190 Wien

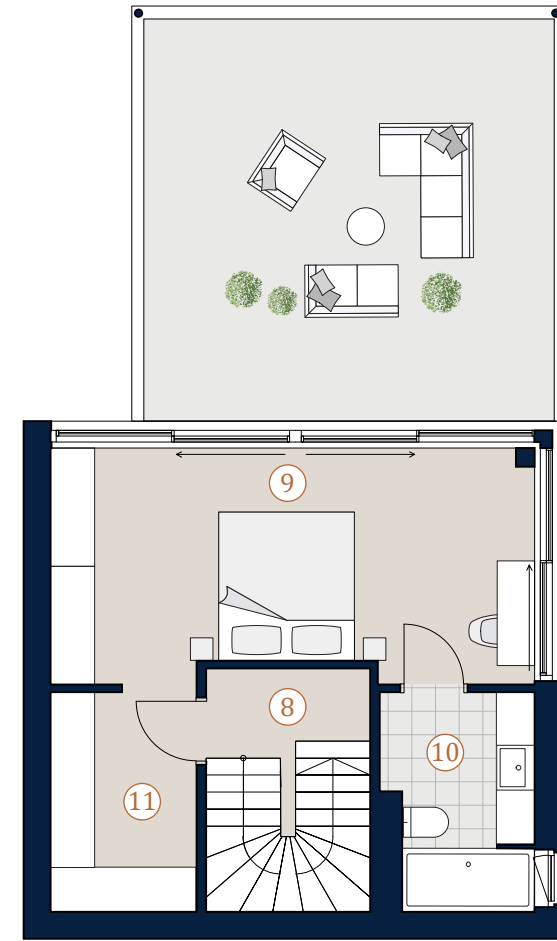
Villa 17 · UG, EG

Nutzfläche 129,80 m²
Terrasse 30,72 m²
Balkon 7,09 m²

1	Vorraum	3,64 m ²
2	Stiegenhaus	7,95 m ²
3	Sauna	6,22 m ²
4	Wohnküche	38,44 m ²
5	WC	1,77 m ²
6	Abstellraum	2,12 m ²
7	Technikraum	5,25 m ²
8	Gang	2,72 m ²
9	Zimmer	19,44 m ²
10	Bad	4,79 m ²
11	Garderobe	5,91 m ²



Untergeschoß



Erdgeschoß

A4 | M 1:100



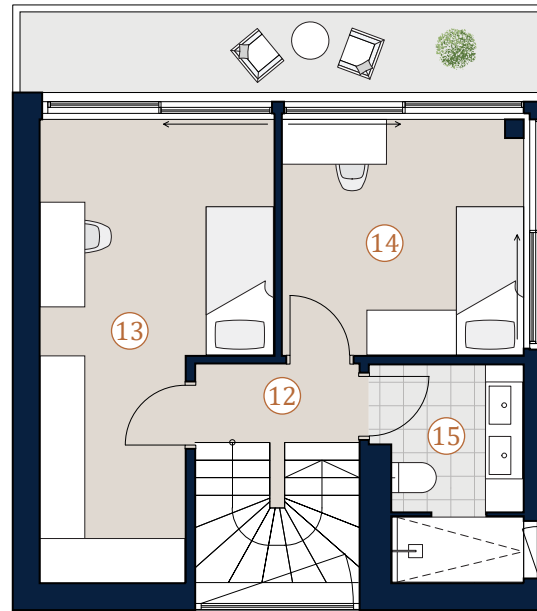
Bei Immobilien zu Hause.
Seit 3 Generationen.

Die in der Plandarstellung dargestellte Möblierung ist schematisch und dient ausschließlich zur Illustration. Diese Darstellungen sind unverbindliche Plankopien. Der Planung und Ausführung sind Änderungen vorbehalten. Es gilt die Bau- und Ausstattungsbeschreibung. Sämtliche Maße sind Rohbaumaße. Planstand: August 2022

Hackenbergweg 43 1190 Wien

Villa 17 · OG

Nutzfläche	129,80 m²
Terrasse	30,72 m²
Balkon	7,09 m²
12 Gang	2,29 m ²
13 Zimmer	15,99 m ²
14 Zimmer	10,00 m ²
15 Bad	4,82 m ²



Obergeschoß

A4 | M 1:100



Villa 17

Übersicht | Lage



Bei Immobilien zu Hause.
Seit 3 Generationen.