

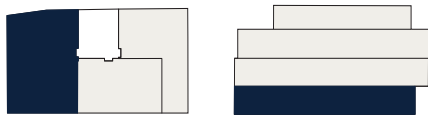
Krottenbachstraße 162
1190 Wien

Top 1 · 1. Obergeschoß

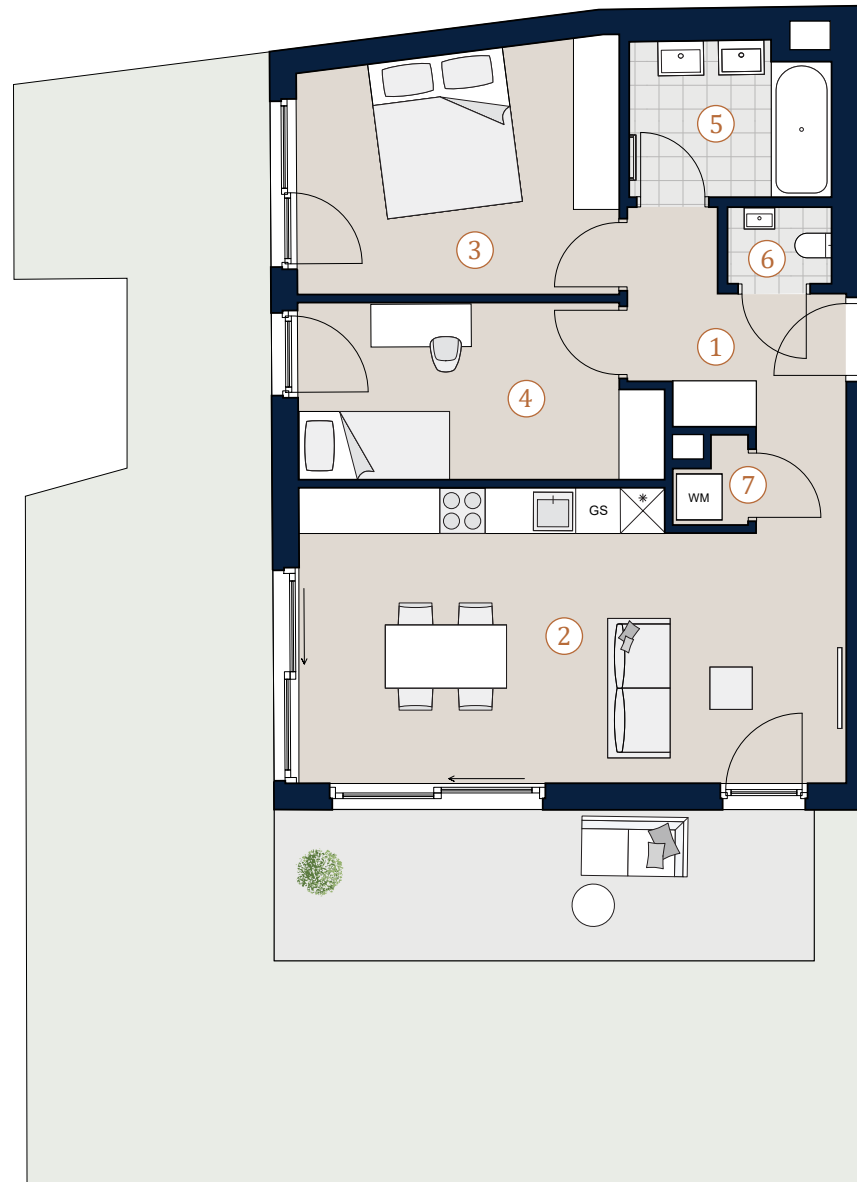
Wohnfläche 67,21 m²
Terrasse 14,29 m²
Garten 67,79 m²

1	Vorraum	7,82 m ²
2	Wohnküche	27,10 m ²
3	Zimmer	13,75 m ²
4	Zimmer	10,80 m ²
5	Bad	5,35 m ²
6	WC	1,41 m ²
7	Abstellraum	0,98 m ²

Übersicht



Bei Immobilien zu Hause.
Seit 3 Generationen.



A4 | M 1:100



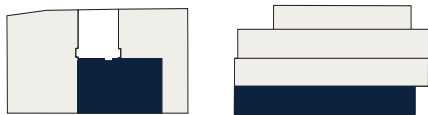
Krottenbachstraße 162
1190 Wien

Top 2 · 1. Obergeschoß

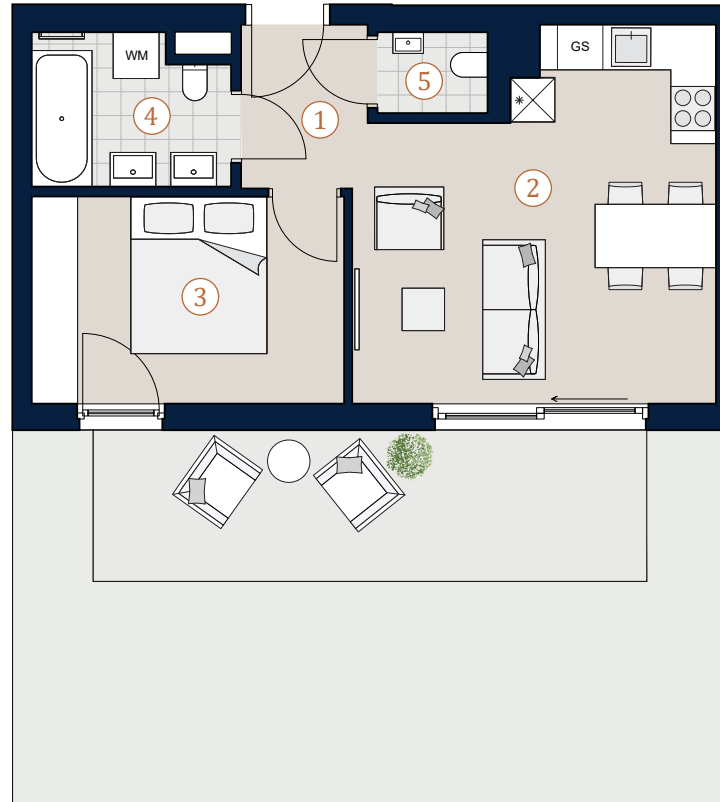
Wohnfläche	42,21 m ²
Terrasse	14,99 m ²
Garten	141,30 m ²

1	Vorraum	3,64 m ²
2	Wohnküche	20,53 m ²
3	Zimmer	11,44 m ²
4	Bad	5,03 m ²
5	WC	1,57 m ²

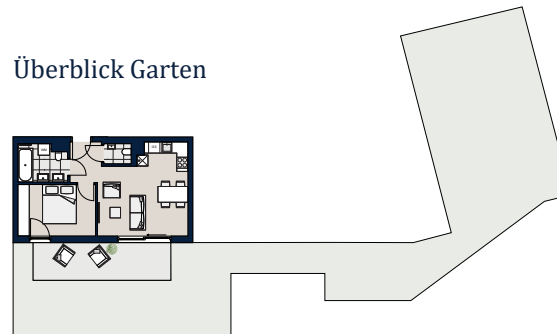
Übersicht



Bei Immobilien zu Hause.
Seit 3 Generationen.



Überblick Garten



A4 | M 1:100



Krottenbachstraße 162
1190 Wien

Top 3 · 1. Obergeschoß

Wohnfläche	44,71 m²
Terrasse	15,08 m²
Garten	66,69 m²

1	Vorraum	4,20 m ²
2	Wohnküche	20,06 m ²
3	Zimmer	13,13 m ²
4	Bad	5,60 m ²
5	WC	1,56 m ²

Übersicht



Bei Immobilien zu Hause.
Seit 3 Generationen.



A4 | M 1:100



Die in der Plandarstellung dargestellte Möblierung ist schematisch und dient ausschließlich zur Illustration. Diese Darstellungen sind unverbindliche Plankopien. Der Planung und Ausführung sind Änderungen vorbehalten. Es gilt die Bau- und Ausstattungsbeschreibung. Sämtliche Maße sind Rohbaumaße. Planstand: Oktober 2021

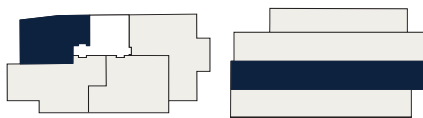
Krottenbachstraße 162
1190 Wien

Top 4 · 2. Obergeschoß

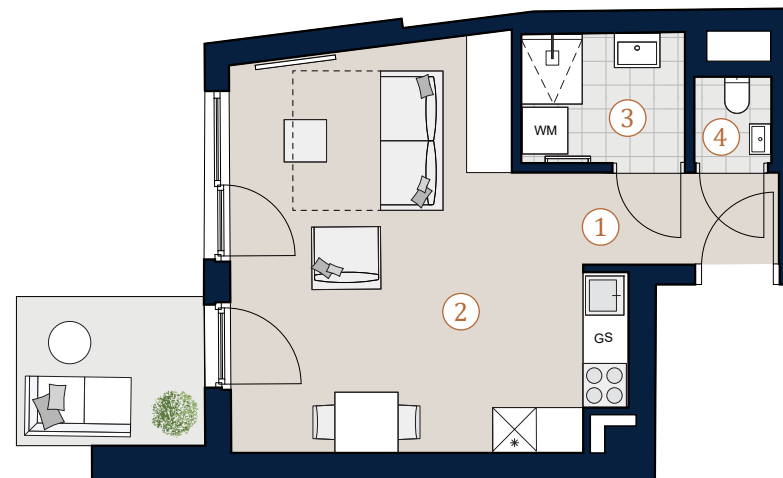
Wohnfläche 33,03 m²
Balkon 4,36 m²

1	Vorraum	3,16 m ²
2	Wohnküche	24,97 m ²
3	Bad	3,73 m ²
4	WC	1,17 m ²

Übersicht



Bei Immobilien zu Hause.
Seit 3 Generationen.



A4 | M 1:100



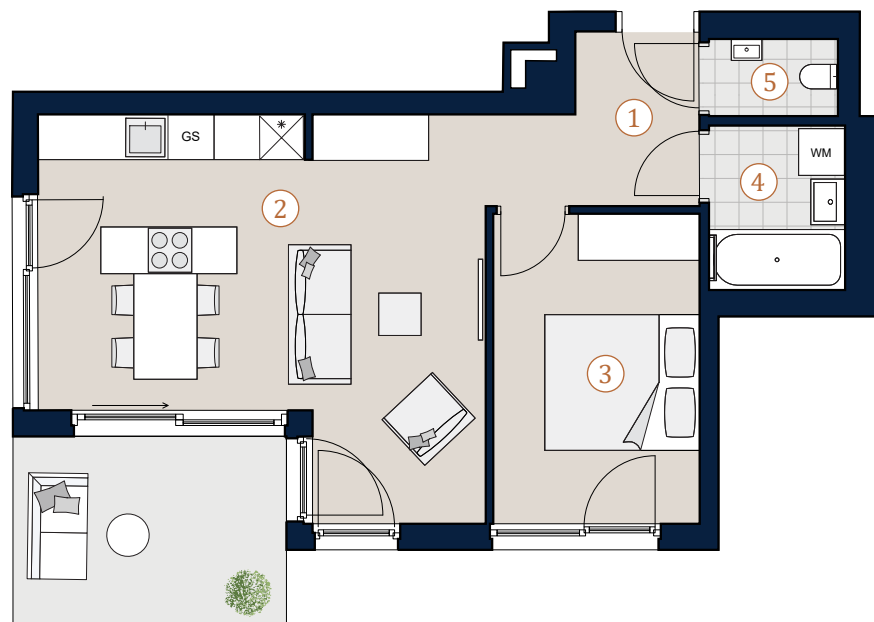
Die in der Plandarstellung dargestellte Möblierung ist schematisch und dient ausschließlich zur Illustration. Diese Darstellungen sind unverbindliche Plankopien. Der Planung und Ausführung sind Änderungen vorbehalten. Es gilt die Bau- und Ausstattungsbeschreibung. Sämtliche Maße sind Rohbaumaße. Planstand: Oktober 2021

Krottenbachstraße 162
1190 Wien

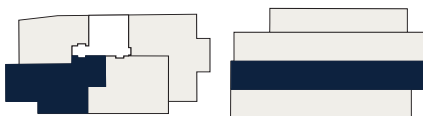
Top 5 · 2. Obergeschoß

Wohnfläche 50,15 m²
Balkon 8,52 m²

1	Vorraum	5,24 m ²
2	Wohnküche	26,71 m ²
3	Zimmer	11,19 m ²
4	Bad	3,92 m ²
5	WC	1,74 m ²



Übersicht



A4 | M 1:100



Bei Immobilien zu Hause.
Seit 3 Generationen.

Die in der Plandarstellung dargestellte Möblierung ist schematisch und dient ausschließlich zur Illustration. Diese Darstellungen sind unverbindliche Plankopien. Der Planung und Ausführung sind Änderungen vorbehalten. Es gilt die Bau- und Ausstattungsbeschreibung. Sämtliche Maße sind Rohbaumaße. Planstand: Oktober 2021

Krottenbachstraße 162
1190 Wien

Top 6 · 2. Obergeschoß

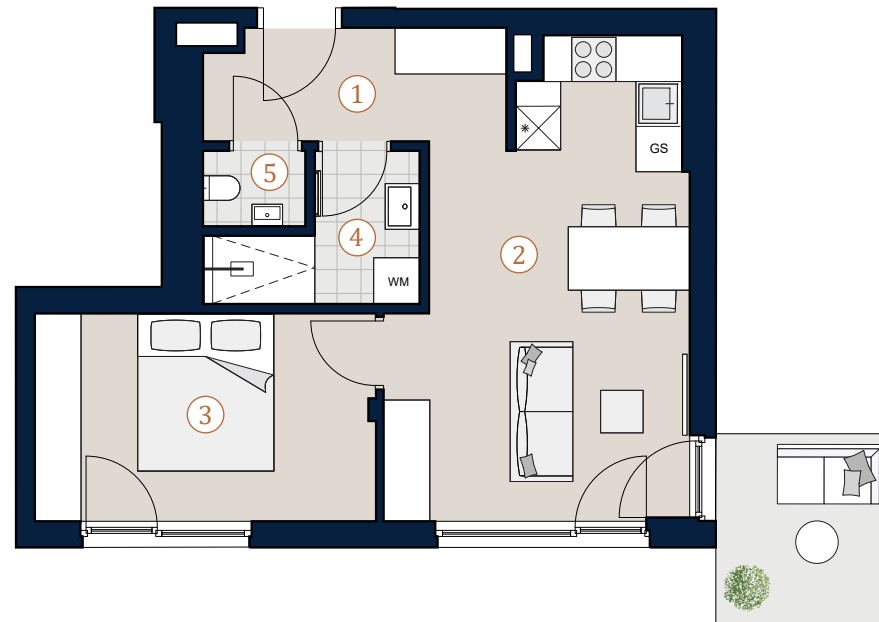
Wohnfläche 43,97 m²
Balkon 5,41 m²

- 1 Vorraum 5,95 m²
- 2 Wohnküche 21,53 m²
- 3 Zimmer 12,12 m²
- 4 Bad 4,37 m²
- 5 WC 1,35 m²

Übersicht



Bei Immobilien zu Hause.
Seit 3 Generationen.



A4 | M 1:100



Krottenbachstraße 162
1190 Wien

Top 7 · 2. Obergeschoß

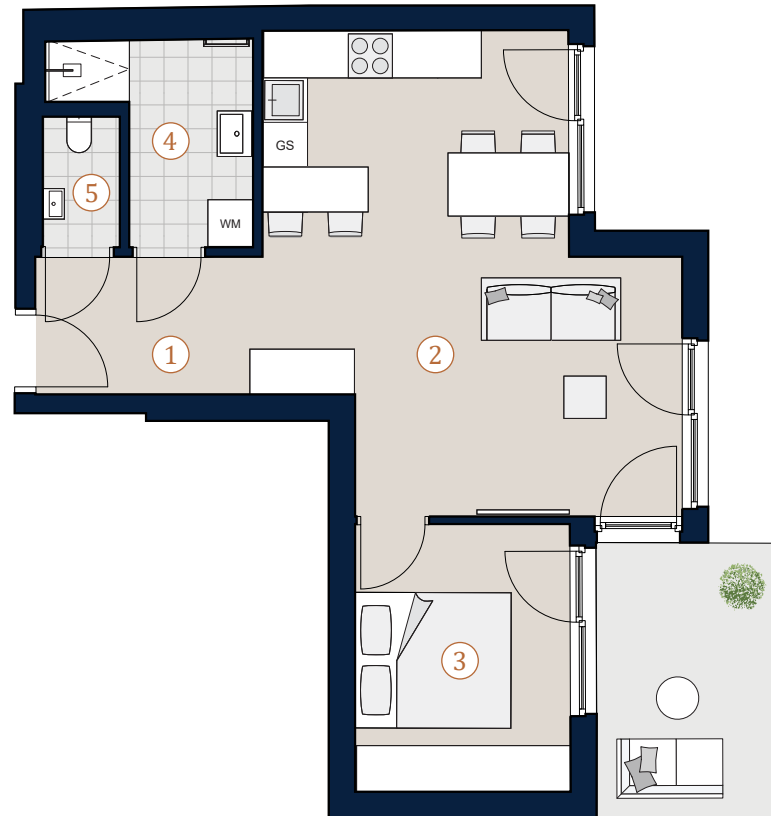
Wohnfläche 52,18 m²
Balkon 8,50 m²

1	Vorraum	5,60 m ²
2	Wohnküche	29,09 m ²
3	Zimmer	10,33 m ²
4	Bad	5,40 m ²
5	WC	1,76 m ²

Übersicht



Bei Immobilien zu Hause.
Seit 3 Generationen.



A4 | M 1:100



Krottenbachstraße 162
1190 Wien

Top 8 · 1. Dachgeschoß

Wohnfläche	66,36 m²
Balkon	16,91 m²
Terrasse	30,92 m²

1	Vorraum	7,53 m ²
2	Wohnküche	28,78 m ²
3	Zimmer	12,21 m ²
4	Zimmer	10,08 m ²
5	Bad	6,41 m ²
6	WC	1,35 m ²

Übersicht



Bei Immobilien zu Hause.
Seit 3 Generationen.



A4 | M 1:100



Die in der Plandarstellung dargestellte Möblierung ist schematisch und dient ausschließlich zur Illustration. Diese Darstellungen sind unverbindliche Plankopien. Der Planung und Ausführung sind Änderungen vorbehalten. Es gilt die Bau- und Ausstattungsbeschreibung. Sämtliche Maße sind Rohbaumaße. Planstand: Oktober 2021

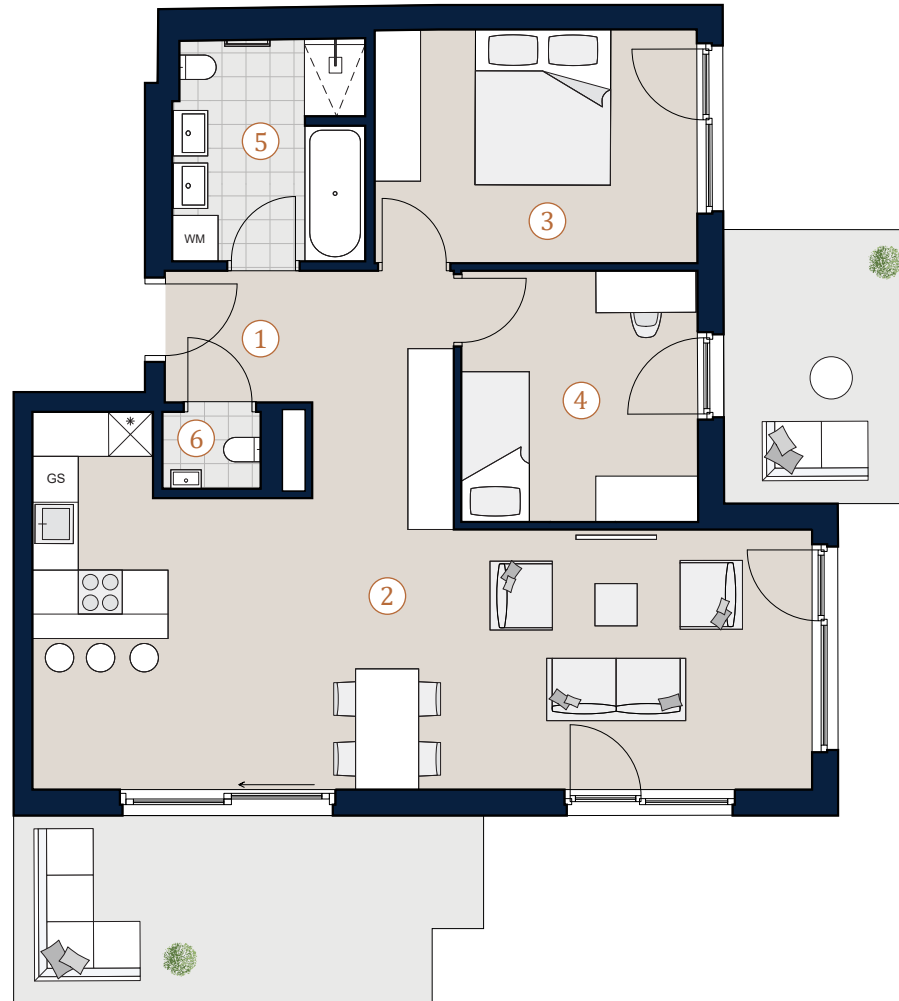
Krottenbachstraße 162
1190 Wien

Top 9 · 1. Dachgeschoß

Wohnfläche 80,58 m²
Balkon 8,18 m²
Terrasse 14,34 m²

1	Vorraum	9,09 m ²
2	Wohnküche	39,58 m ²
3	Zimmer	13,01 m ²
4	Zimmer	10,23 m ²
5	Bad	7,34 m ²
6	WC	1,33 m ²

Übersicht



A4 | M 1:100



Bei Immobilien zu Hause.
Seit 3 Generationen.

Krottenbachstraße 162
1190 Wien

Top 10 · 2. Dachgeschoß

Wohnfläche 106,81 m²
Terrasse 105,50 m²

- | | | |
|----|-------------|----------------------|
| 1 | Vorraum | 1,46 m ² |
| 2 | Vorraum | 10,62 m ² |
| 3 | Wohnküche | 31,59 m ² |
| 4 | Zimmer | 17,23 m ² |
| 5 | Zimmer | 17,00 m ² |
| 6 | Zimmer | 10,58 m ² |
| 7 | Bad | 8,39 m ² |
| 8 | Bad | 7,11 m ² |
| 9 | WC | 1,55 m ² |
| 10 | Abstellraum | 1,28 m ² |

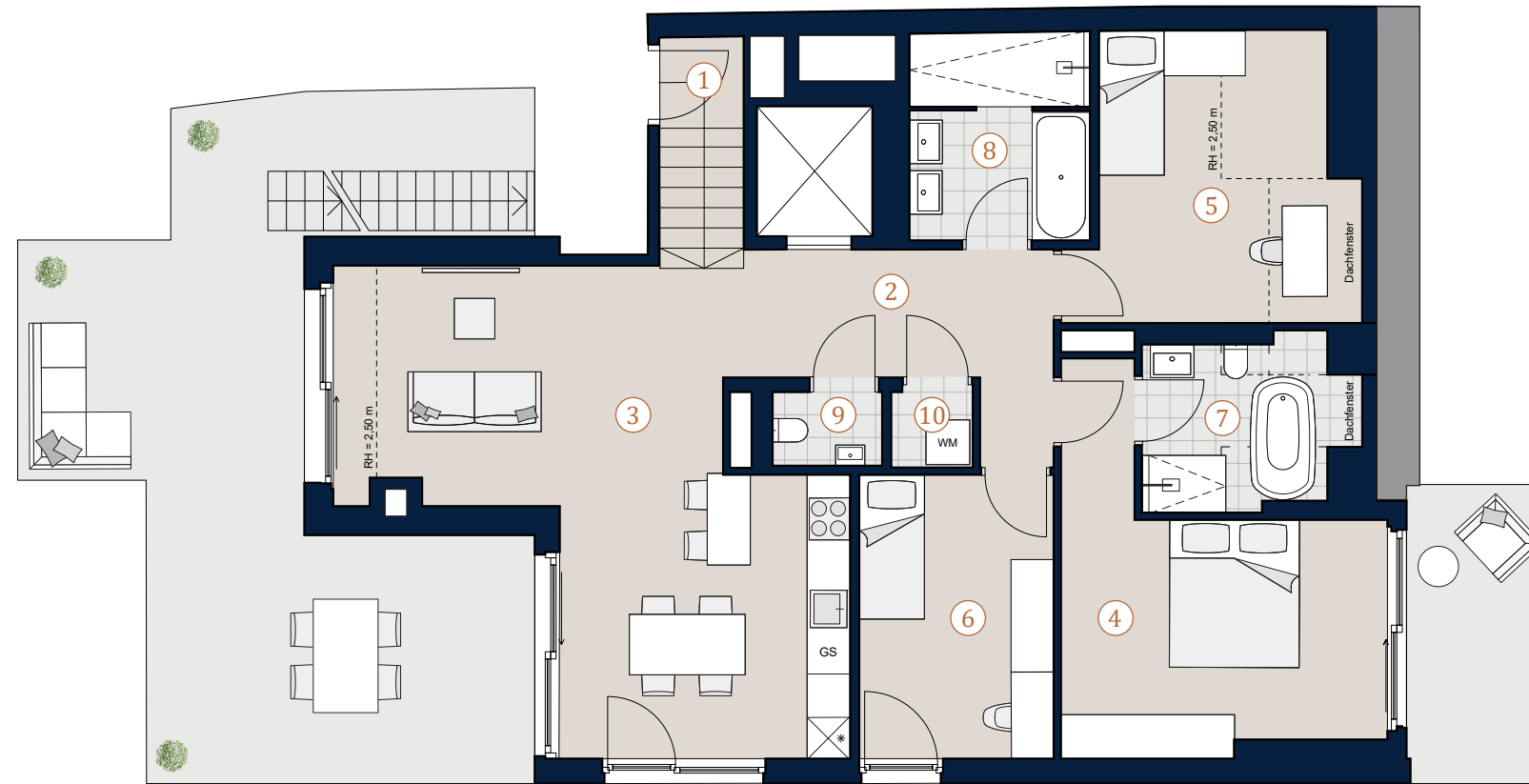
Übersicht



Bei Immobilien zu Hause.
Seit 3 Generationen.



Dachterrasse



2. Dachgeschoß

A3 | M 1:100



Die in der Plandarstellung dargestellte Möblierung ist schematisch und dient ausschließlich zur Illustration. Diese Darstellungen sind unverbindliche Plankopien. Der Planung und Ausführung sind Änderungen vorbehalten.
Es gilt die Bau- und Ausstattungsbeschreibung. Sämtliche Maße sind Rohbaumaße. Planstand: Oktober 2021