

Dißlergasse 8
1030 Wien

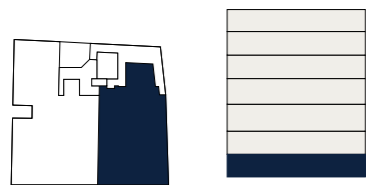
Top 1 · Souterrain

Wohnfläche 86,21 m²
Terrasse 21,40 m²

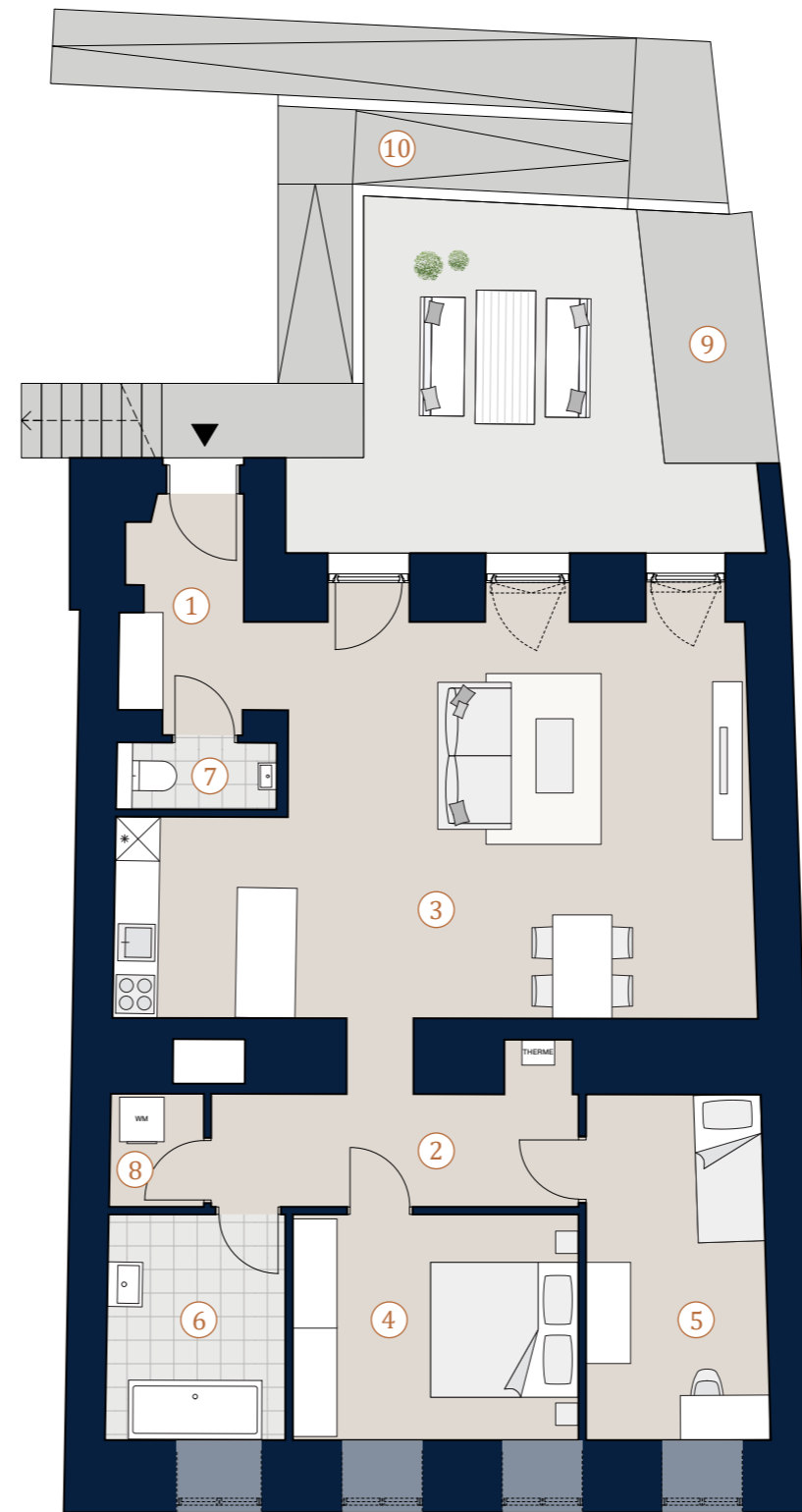
1	Vorraum	5,24 m ²
2	Vorraum	7,52 m ²
3	Wohnküche	39,64 m ²
4	Zimmer	11,71 m ²
5	Zimmer	11,27 m ²
6	Bad	7,18 m ²
7	WC	1,76 m ²
8	Abstellraum	1,89 m ²
*9	Böschung	5,22 m ²
*10	Rampe + Treppe	26,71 m ²

*Diese Fläche wird der gegenständlichen Wohnung als Zubehör zugeordnet.

Übersicht



Bei Immobilien zu Hause.
Seit 3 Generationen.



Die in der Plandarstellung dargestellte Möblierung ist schematisch und dient ausschließlich zur Illustration. Diese Darstellungen sind unverbindliche Plankopien. Der Planung und Ausführung sind Änderungen vorbehalten. Es gilt die Bau- und Ausstattungsbeschreibung. Sämtliche Maße sind Rohbaumaße. Planstand: November 2021

A3 | M 1:100



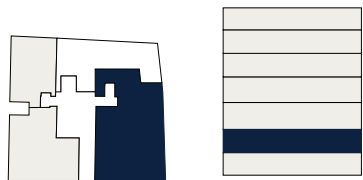
Dißlergasse 8 1030 Wien

Top 2 · Erdgeschoß

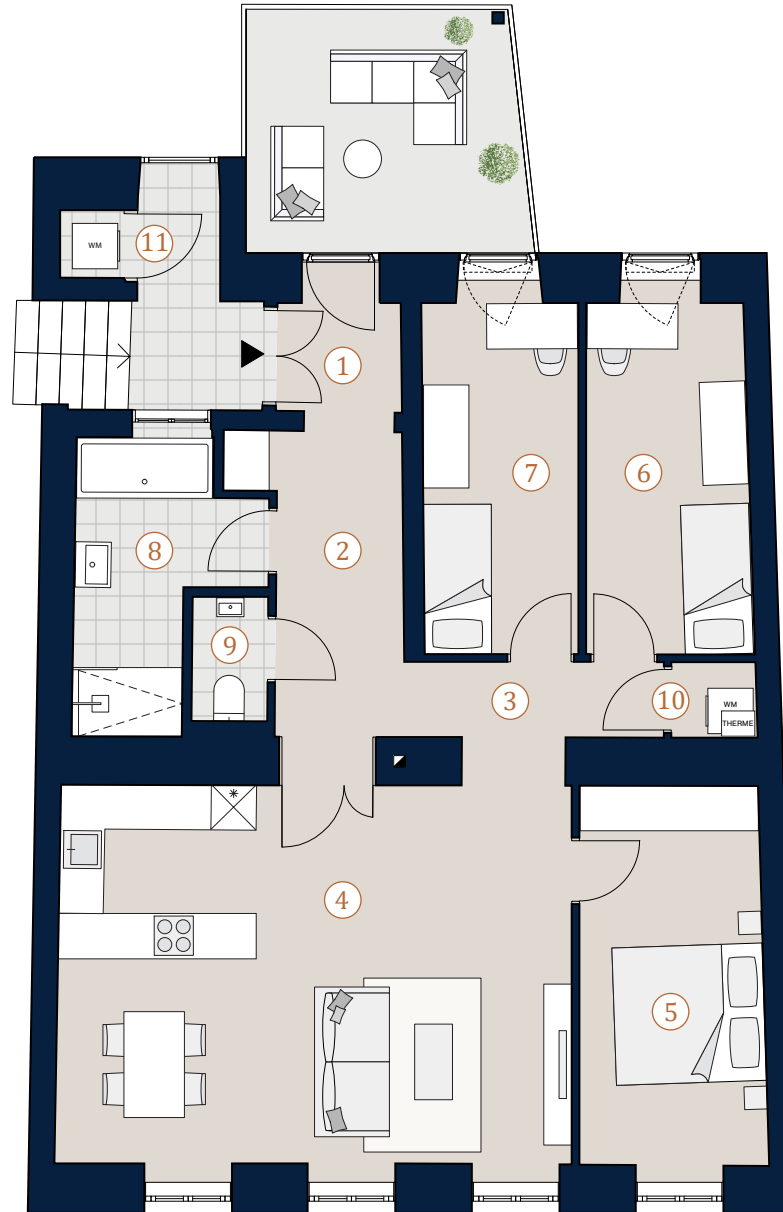
Wohnfläche 88,84 m²
Balkon 11,81 m²

1	Vorraum	2,37 m ²
2	Vorraum	7,38 m ²
3	Gang	3,15 m ²
4	Wohnküche	34,01 m ²
5	Zimmer	12,23 m ²
6	Zimmer	10,02 m ²
7	Zimmer	9,55 m ²
8	Bad	7,36 m ²
9	WC	1,65 m ²
10	Abstellraum	1,12 m ²
11	Abstellraum	0,75 m ²

Übersicht



Bei Immobilien zu Hause.
Seit 3 Generationen.



A4 | M 1:100



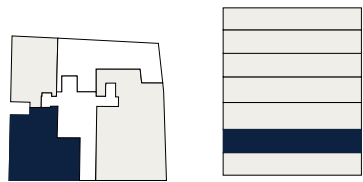
Dißlergasse 8 1030 Wien

Top 4 • Erdgeschoß

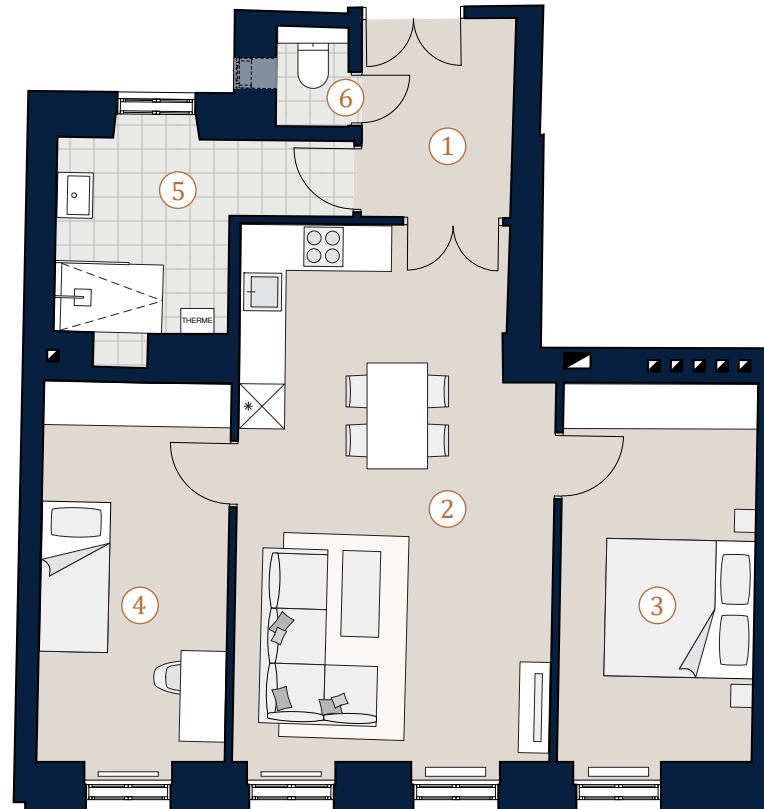
Wohnfläche 67,92 m²

1	Vorraum	5,23 m ²
2	Wohnküche	28,46 m ²
3	Zimmer	12,90 m ²
4	Zimmer	12,47 m ²
5	Bad	7,81 m ²
6	WC	1,05 m ²

Übersicht



Bei Immobilien zu Hause.
Seit 3 Generationen.



A4 | M 1:100



Die in der Plandarstellung dargestellte Möblierung ist schematisch und dient ausschließlich zur Illustration. Diese Darstellungen sind unverbindliche Plankopien. Der Planung und Ausführung sind Änderungen vorbehalten. Es gilt die Bau- und Ausstattungsbeschreibung. Sämtliche Maße sind Rohbaumaße. Planstand: November 2021

Dißlergasse 8 1030 Wien

Top 7 · 2. Obergeschoß

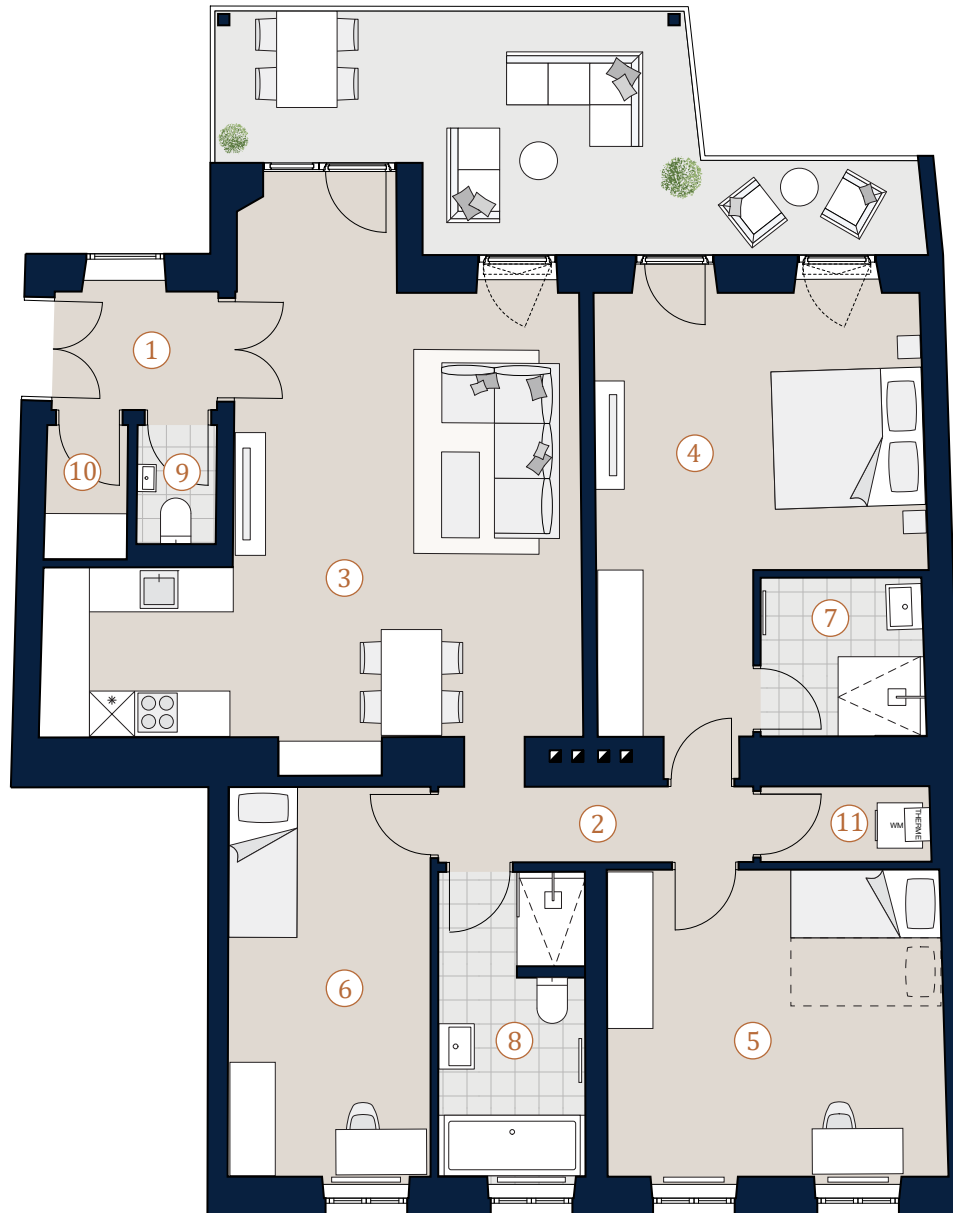
Wohnfläche	113,46 m²
Loggia	8,24 m²
Balkon	12,61m²

1	Vorraum	3,40 m ²
2	Vorraum	4,17 m ²
3	Wohnküche	35,33 m ²
4	Zimmer	20,52 m ²
5	Zimmer	18,09 m ²
6	Zimmer	13,80 m ²
7	Bad	4,48 m ²
8	Bad	7,84 m ²
9	WC	1,65 m ²
10	Abstellraum	1,93 m ²
11	Abstellraum	2,24 m ²

Übersicht



Bei Immobilien zu Hause.
Seit 3 Generationen.



A4 | M 1:100

0

5

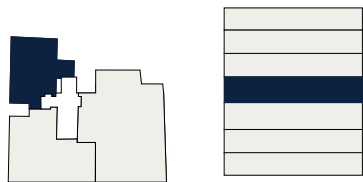
Dißlergasse 8 1030 Wien

Top 8A · 2. Obergeschoß

Wohnfläche 44,66 m²
Balkon 5,56 m²

1	Vorraum	2,75 m ²
2	Wohnküche	24,52 m ²
3	Zimmer	11,40 m ²
4	Bad	4,21 m ²
5	WC	1,78 m ²

Übersicht



Bei Immobilien zu Hause.
Seit 3 Generationen.



A4 | M 1:100



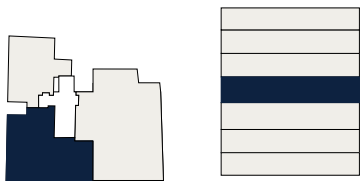
Dißlergasse 8 1030 Wien

Top 8 · 2. Obergeschoß

Wohnfläche **80,12 m²**

1	Vorraum	8,11 m ²
2	Wohnküche	31,48 m ²
3	Zimmer	15,80 m ²
4	Zimmer	13,48 m ²
5	Bad	8,85 m ²
6	WC	1,05 m ²
7	Abstellraum	1,35 m ²

Übersicht



Bei Immobilien zu Hause.
Seit 3 Generationen.



A4 | M 1:100



Dißlergasse 8 1030 Wien

Top 9 · 3. Obergeschoß

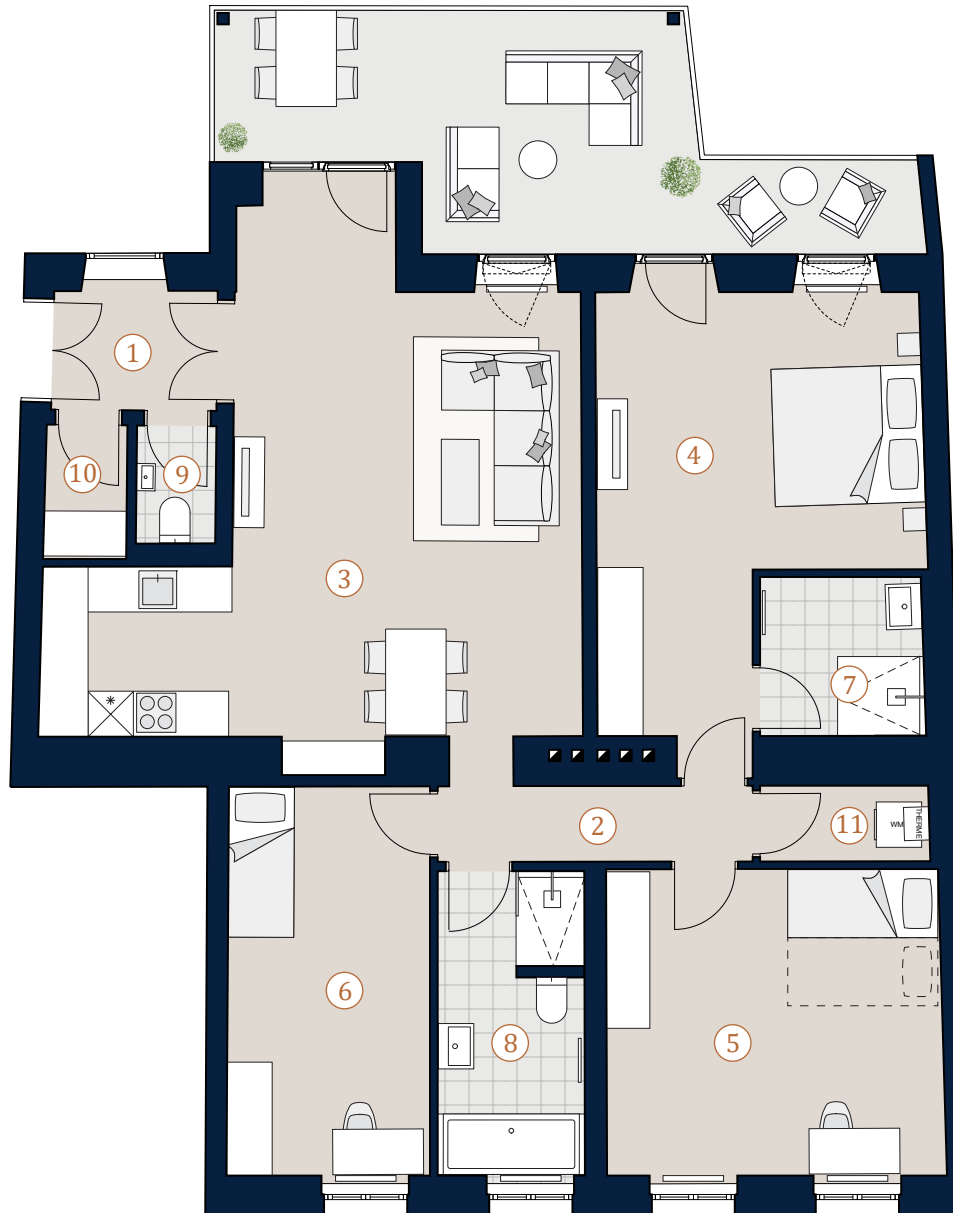
Wohnfläche	113,29 m²
Loggia	8,24 m²
Balkon	12,61 m²

1	Vorraum	3,43 m ²
2	Vorraum	4,17 m ²
3	Wohnküche	35,35 m ²
4	Zimmer	20,42 m ²
5	Zimmer	18,00 m ²
6	Zimmer	13,77 m ²
7	Bad	4,54 m ²
8	Bad	7,82 m ²
9	WC	1,63 m ²
10	Abstellraum	1,92 m ²
11	Abstellraum	2,24 m ²

Übersicht



Bei Immobilien zu Hause.
Seit 3 Generationen.



A4 | M 1:100

0

5

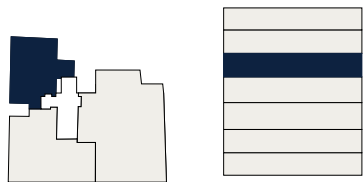
Dißlergasse 8 1030 Wien

Top 10 · 3. Obergeschoß

Wohnfläche 43,88 m²
Balkon 5,56 m²

1	Vorraum	2,72 m ²
2	Wohnküche	24,25 m ²
3	Zimmer	11,29 m ²
4	Bad	4,22 m ²
5	WC	1,40 m ²

Übersicht



Bei Immobilien zu Hause.
Seit 3 Generationen.



A4 | M 1:100



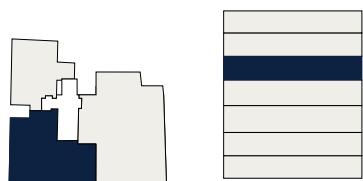
Dißlergasse 8 1030 Wien

Top 11 · 3. Obergeschoß

Wohnfläche **78,43 m²**

1	Vorraum	8,13 m ²
2	Wohnküche	31,44 m ²
3	Zimmer	14,44 m ²
4	Zimmer	13,46 m ²
5	Bad	8,49 m ²
6	WC	1,02 m ²
7	Abstellraum	1,45 m ²

Übersicht



Bei Immobilien zu Hause.
Seit 3 Generationen.



A4 | M 1:100



Die in der Plandarstellung dargestellte Möblierung ist schematisch und dient ausschließlich zur Illustration. Diese Darstellungen sind unverbindliche Plankopien. Der Planung und Ausführung sind Änderungen vorbehalten. Es gilt die Bau- und Ausstattungsbeschreibung. Sämtliche Maße sind Rohbaumaße. Planstand: November 2021

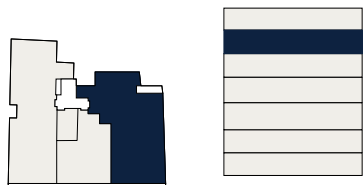
Dißlergasse 8 1030 Wien

Top 12 · 1. Dachgeschoß

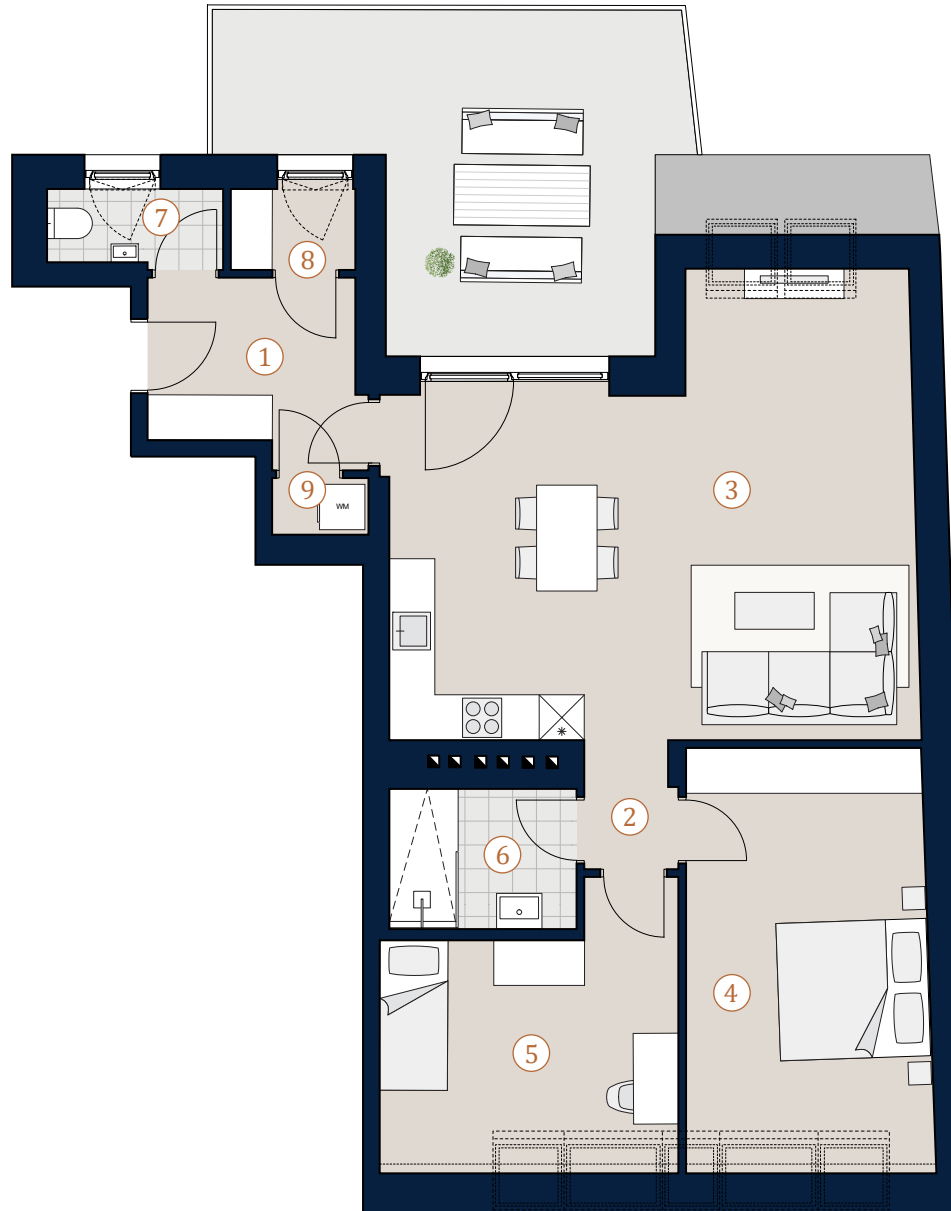
Wohnfläche	88,95 m²
Terrasse	9,51 m²
Balkon	12,61 m²

1	Vorraum	6,52 m ²
2	Vorraum	2,04 m ²
3	Wohnküche	39,60 m ²
4	Zimmer	17,06 m ²
5	Zimmer	14,05 m ²
6	Bad	4,59 m ²
7	WC	2,36 m ²
8	Abstellraum	1,77 m ²
9	Abstellraum	0,96 m ²

Übersicht



Bei Immobilien zu Hause.
Seit 3 Generationen.



A4 | M 1:100

0

5

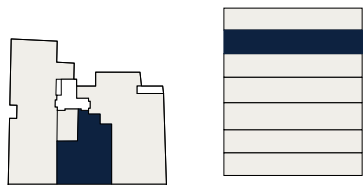
Dißlergasse 8
1030 Wien

Top 13 · 1. Dachgeschoß

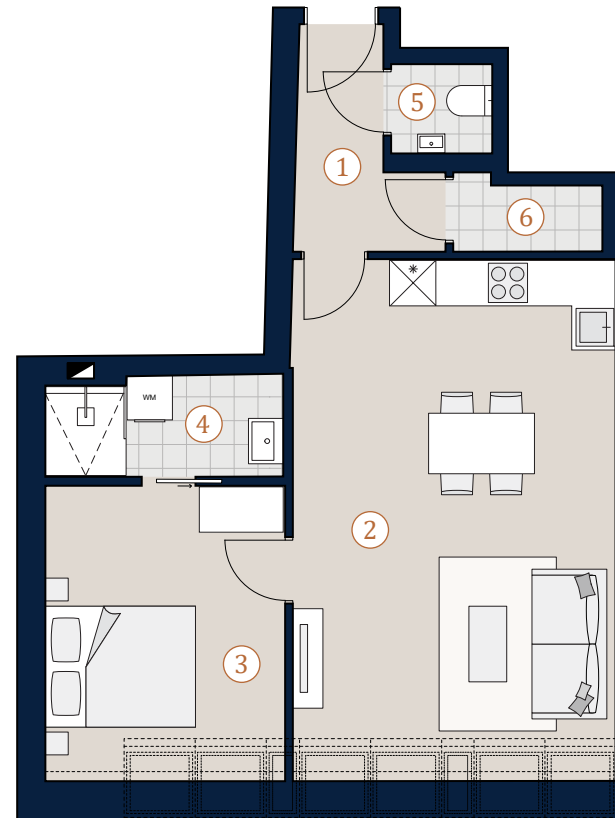
Wohnfläche **53,64 m²**

1	Vorraum	4,33 m ²
2	Wohnküche	29,50 m ²
3	Zimmer	12,39 m ²
4	Bad	4,03 m ²
5	WC	1,58 m ²
6	Abstellraum	1,81 m ²

Übersicht



Bei Immobilien zu Hause.
Seit 3 Generationen.



A4 | M 1:100

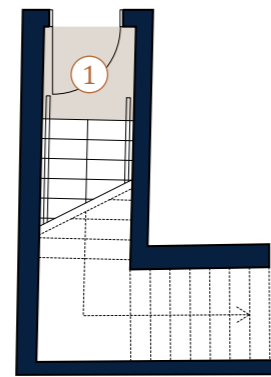


Dißlergasse 8
1030 Wien

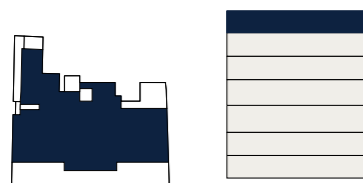
Top 14 • 1. DG, 2. DG

Wohnfläche	161,74 m²
Terrasse	11,43 m²
Terrasse	35,09 m²
Dachterrasse	51,51 m²

1	Vorraum	1,46 m ²
2	Vorraum	2,58 m ²
3	Wohnküche	57,03 m ²
4	Zimmer	34,98 m ²
5	Zimmer	25,74 m ²
6	Bad	11,92 m ²
7	Bad	9,52 m ²
8	WC	1,99 m ²
9	Abstellraum	4,28 m ²
10	Abstellraum	12,41 m ²



Übersicht



Bei Immobilien zu Hause.
Seit 3 Generationen.

Dißlergasse 8
1030 Wien

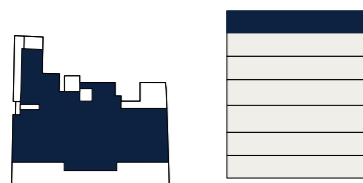
Top 14 • 1. DG, 2. DG

Wohnfläche	161,74 m²
Terrasse	11,43 m²
Terrasse	35,09 m²
Dachterrasse	51,51 m²

1	Vorraum	1,46 m ²
2	Vorraum	2,58 m ²
3	Wohnküche	57,03 m ²
4	Zimmer	34,98 m ²
5	Zimmer	25,74 m ²
6	Bad	11,92 m ²
7	Bad	9,52 m ²
8	WC	1,99 m ²
9	Abstellraum	4,28 m ²
10	Abstellraum	12,41 m ²



Übersicht



Bei Immobilien zu Hause.
Seit 3 Generationen.



Die in der Plandarstellung dargestellte Möblierung ist schematisch und dient ausschließlich zur Illustration. Diese Darstellungen sind unverbindliche Plankopien. Der Planung und Ausführung sind Änderungen vorbehalten.
Es gilt die Bau- und Ausstattungsbeschreibung. Sämtliche Maße sind Rohbaumaße. Planstand: November 2021

A3 | M 1:100



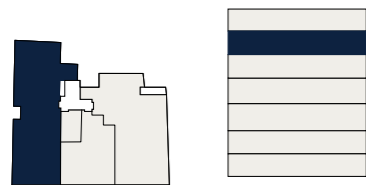
Dißlergasse 8
1030 Wien

Top 15 · 1. Dachgeschoß

Wohnfläche	92,42 m²
Terrasse	12,12 m²
Balkon	5,56 m²

1	Vorraum	15,11 m ²
2	Wohnküche	34,11 m ²
3	Zimmer	15,77 m ²
4	Zimmer	15,20 m ²
5	Bad	8,86 m ²
6	WC	1,30 m ²
7	Abstellraum	2,07 m ²

Übersicht



Bei Immobilien zu Hause.
Seit 3 Generationen.



Die in der Plandarstellung dargestellte Möblierung ist schematisch und dient ausschließlich zur Illustration. Diese Darstellungen sind unverbindliche Plankopien. Der Planung und Ausführung sind Änderungen vorbehalten.
Es gilt die Bau- und Ausstattungsbeschreibung. Sämtliche Maße sind Rohbaumaße. Planstand: November 2021

A3 | M 1:100

