
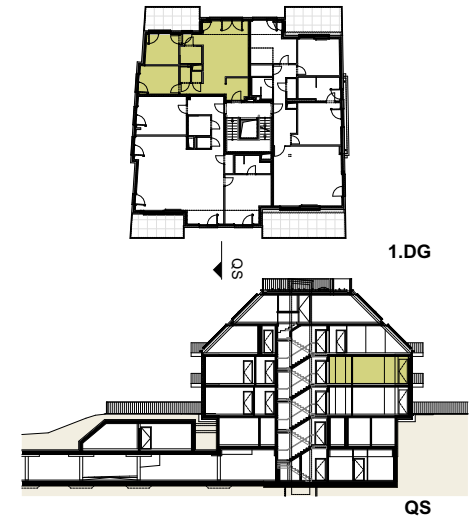


UNTERER SCHREIBERWEG 49

A-1190 Wien  Unt. Schreiberweg



M 1:100 bei Ausdruck auf DIN A4



- | | | | |
|------|----------------------------|-----|-----------------|
| AD | Abgehängte Decke | ITV | IT- Verteiler |
| AR | Abstellraum | RAR | Regenfallrohr |
| BHK | Badezimmerheizkörper | RH | Raumhöhe |
| DL | Durchgangslichte | SR | Schrankraum |
| EV | Elektroverteiler | VR | Vorraum |
| FBHV | Fussbodenheizungsverteiler | WS | Wohnungsstation |
| FPH | Fertigparapethöhe | | |
- (±3 cm Türschwelle bei FPH 0)

Top 7

1.DACHGESCHOSS 2 Zimmer

Wohnnutzfläche	ca. 66,53 m²
Balkon	ca. 13,76 m ²
Einlagerungsraum	ca. 11,24 m ²
Weinkellerabteil	ca. 0,60 m ²
Raumhöhe	ca. 2,68 m

