

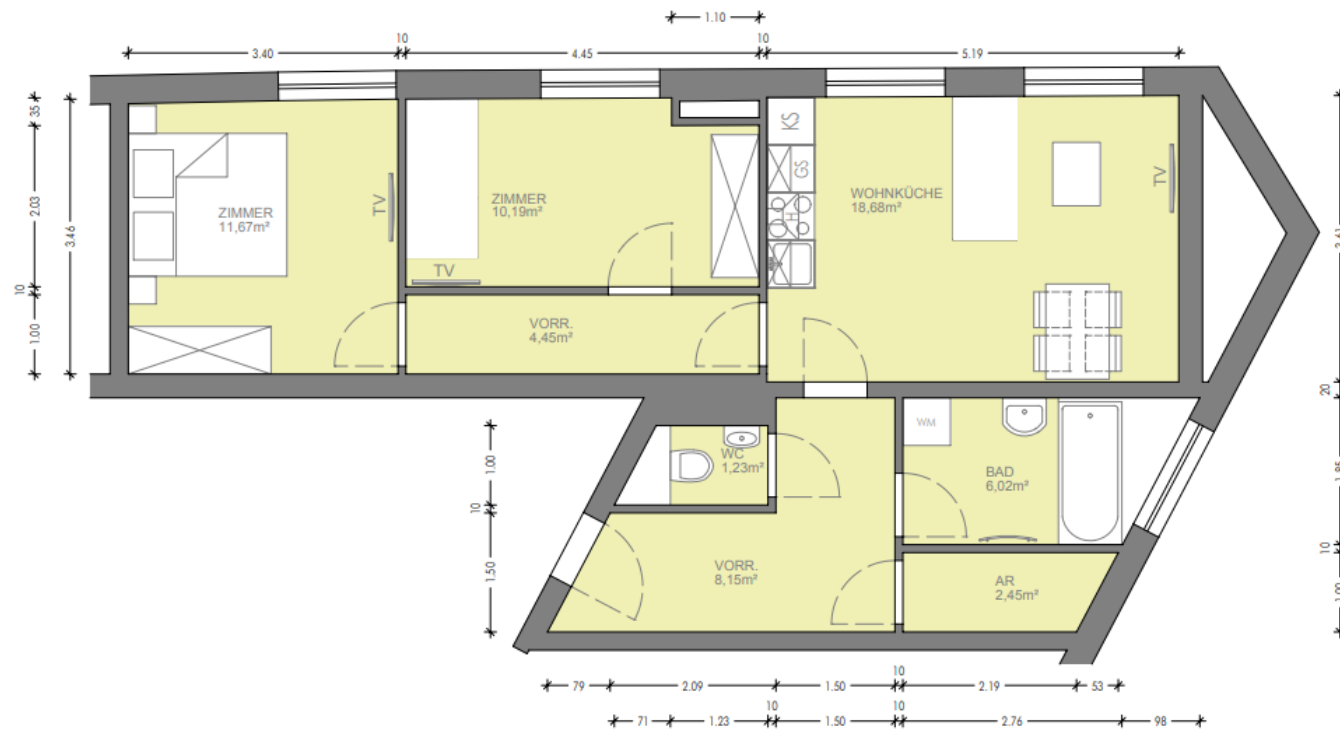
# Bickgasse 1, 1230 Wien



# Eigentum

Geschoss	Top	Wnfl. in m <sup>2</sup>	Loggia in m <sup>2</sup>	Balkon in m <sup>2</sup>	Terrasse in m <sup>2</sup>	Garten in m <sup>2</sup>	Preis für Investoren	Preis für Eigennutzer	Status
EG	4	62,00					€ 213.046,22	€ 239.400,00	verfügbar
1. Etage	10	64,00		4,00			€ 234.109,60	€ 261.300,00	verfügbar
1. Etage	11	57,00	13,00				€ 243.318,08	€ 273.000,00	verfügbar
1. Etage	12	51,00					€ 181.047,68	€ 202.800,00	verfügbar
2. Etage	21	64,00		4,00			€ 240.809,60	€ 268.000,00	verfügbar
2. Etage	23	51,00		5,00			€ 186.247,68	€ 208.000,00	verfügbar
1. DG	33	47,00			9,00		€ 191.489,25	€ 211.150,00	verfügbar
1. DG	34	67,00			9,00		€ 265.122,97	€ 293.150,00	verfügbar
1. DG	35	41,00			21,00		€ 193.999,13	€ 211.150,00	reserviert
2. DG	39	52,00			12,00		€ 228.147,68	€ 249.900,00	verfügbar
2. DG	40	58,00			13,00		€ 250.837,79	€ 275.100,00	verfügbar
2. DG	42	38,00			16,00		€ 183.604,07	€ 199.500,00	verfügbar

# Top 4 · Bickgasse 1, 1230 Wien



## WOHNHAUS

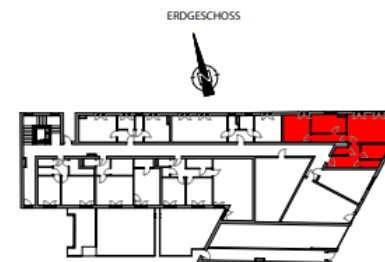
Bickgasse 1

1230 Wien

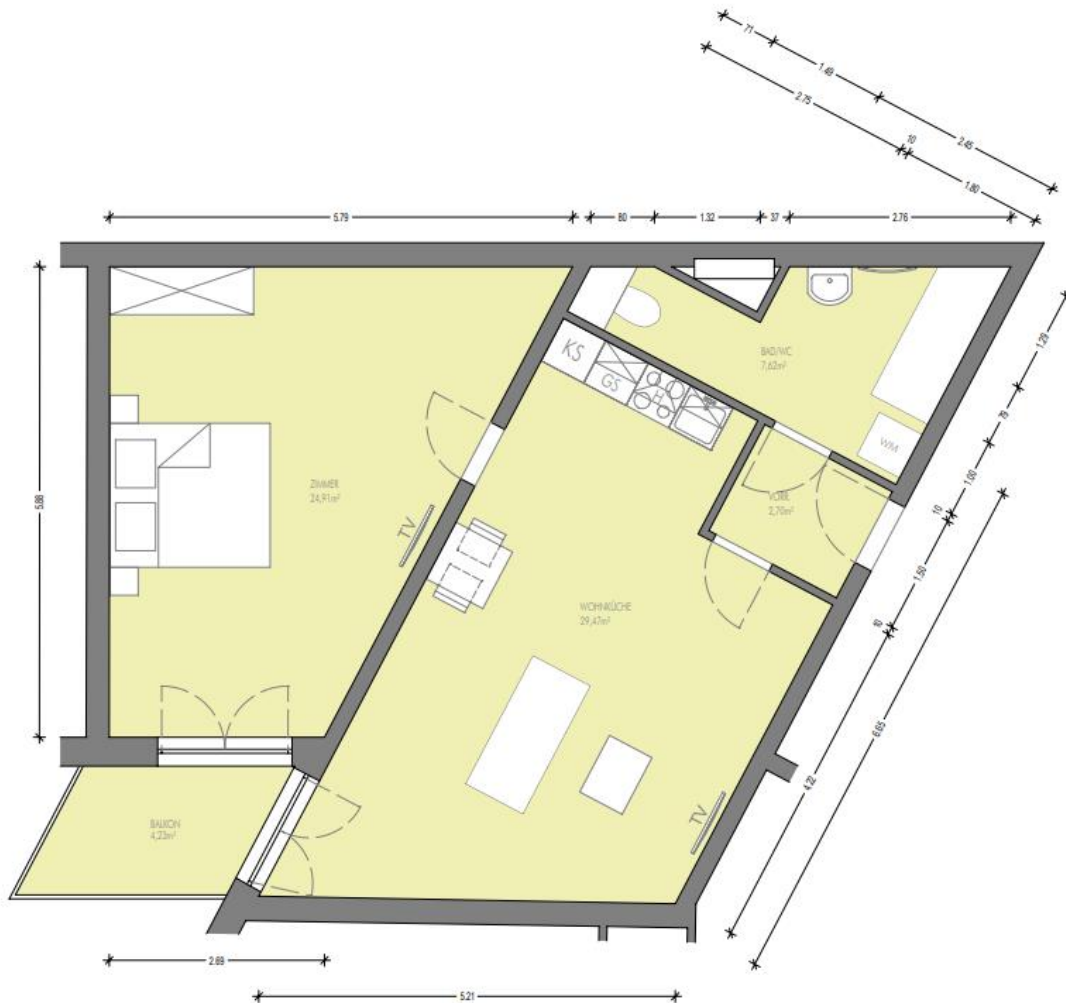
Top 4

Erdgeschoss

Wohnfläche ca.: 62,84m<sup>2</sup>



# Top 10 · Bickgasse 1, 1230 Wien



## WOHNHAUS

Bickgasse 1  
1230 Wien

**Top 10**  
1 Obergeschoss

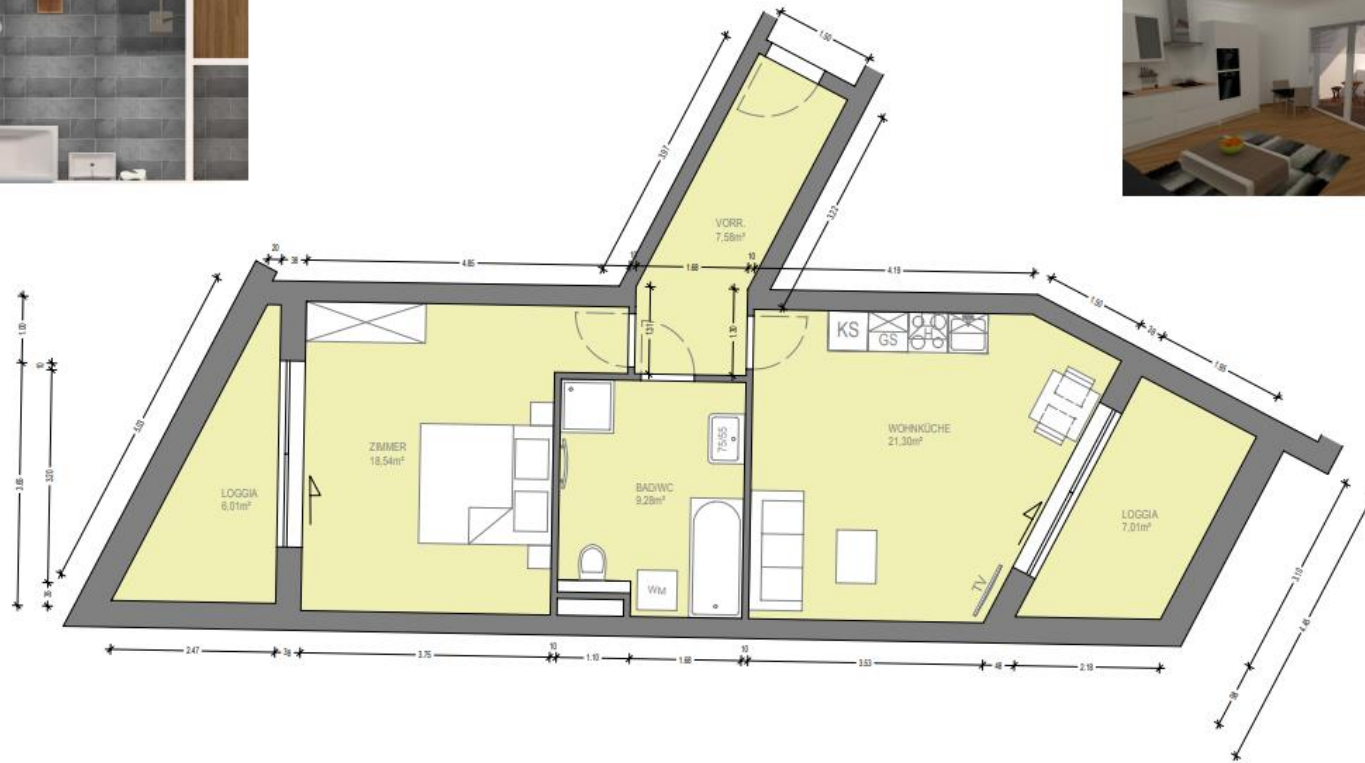
Wohnfläche ca.: 64,70m<sup>2</sup>  
Balkon ca.: 4,23m<sup>2</sup>

**Top 21**  
2 Obergeschoss

Wohnfläche ca.: 64,70m<sup>2</sup>  
Balkon ca.: 4,23m<sup>2</sup>



# Top 11 · Bickgasse 1, 1230 Wien



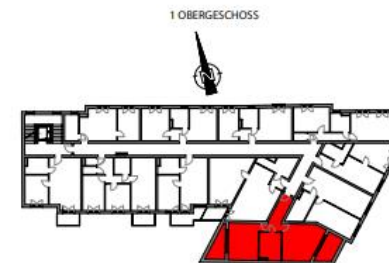
## WOHNHAUS

Bickgasse 1  
1230 Wien

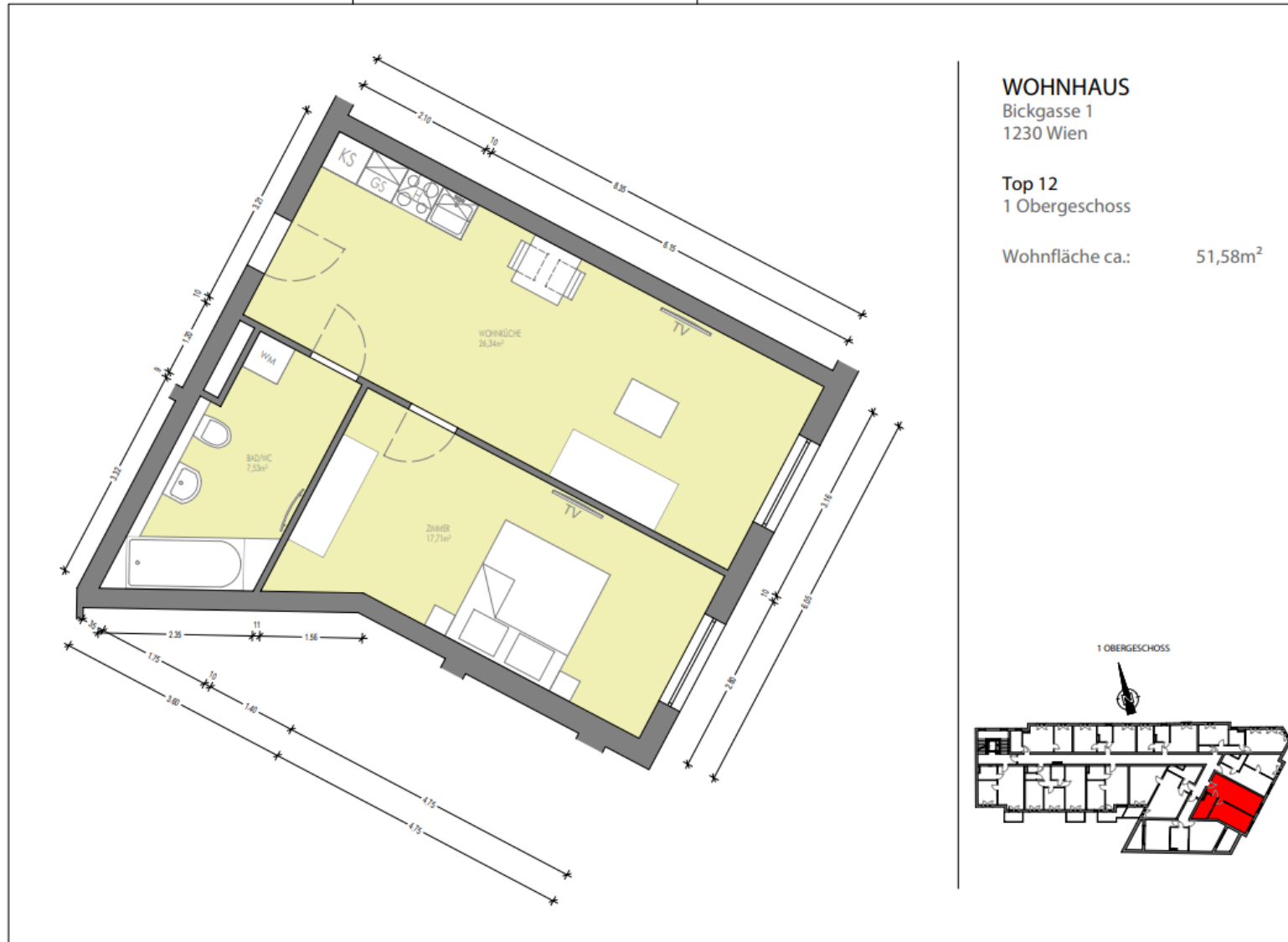
**Top 11**  
1 Obergeschoss

**Top 22**  
2 Obergeschoss

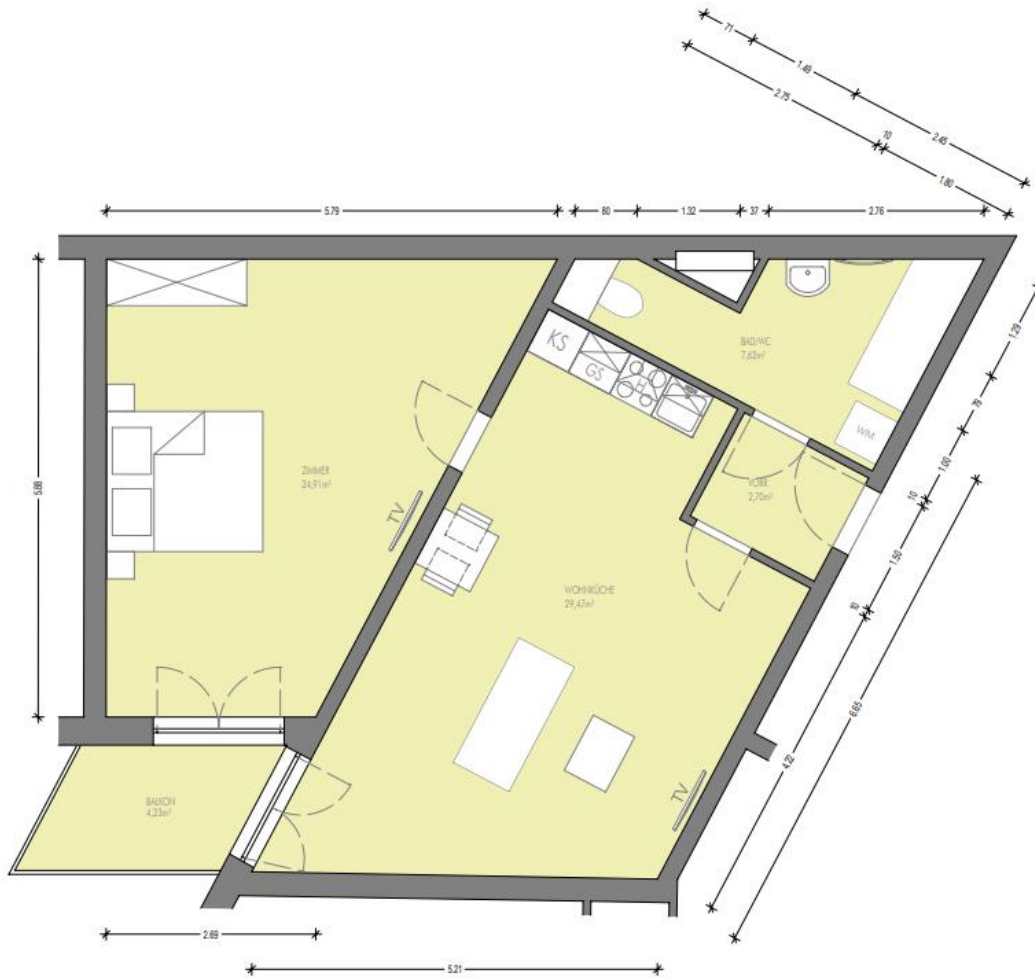
Wohnfläche ca.: 56,70m<sup>2</sup>  
Loggia ca.: 6,01m<sup>2</sup>  
Loggia ca.: 7,01m<sup>2</sup>



# Top 12 · Bickgasse 1, 1230 Wien



# Top 21 · Bickgasse 1, 1230 Wien



## WOHNHAUS

Bickgasse 1  
1230 Wien

**Top 10**  
1 Obergeschoss

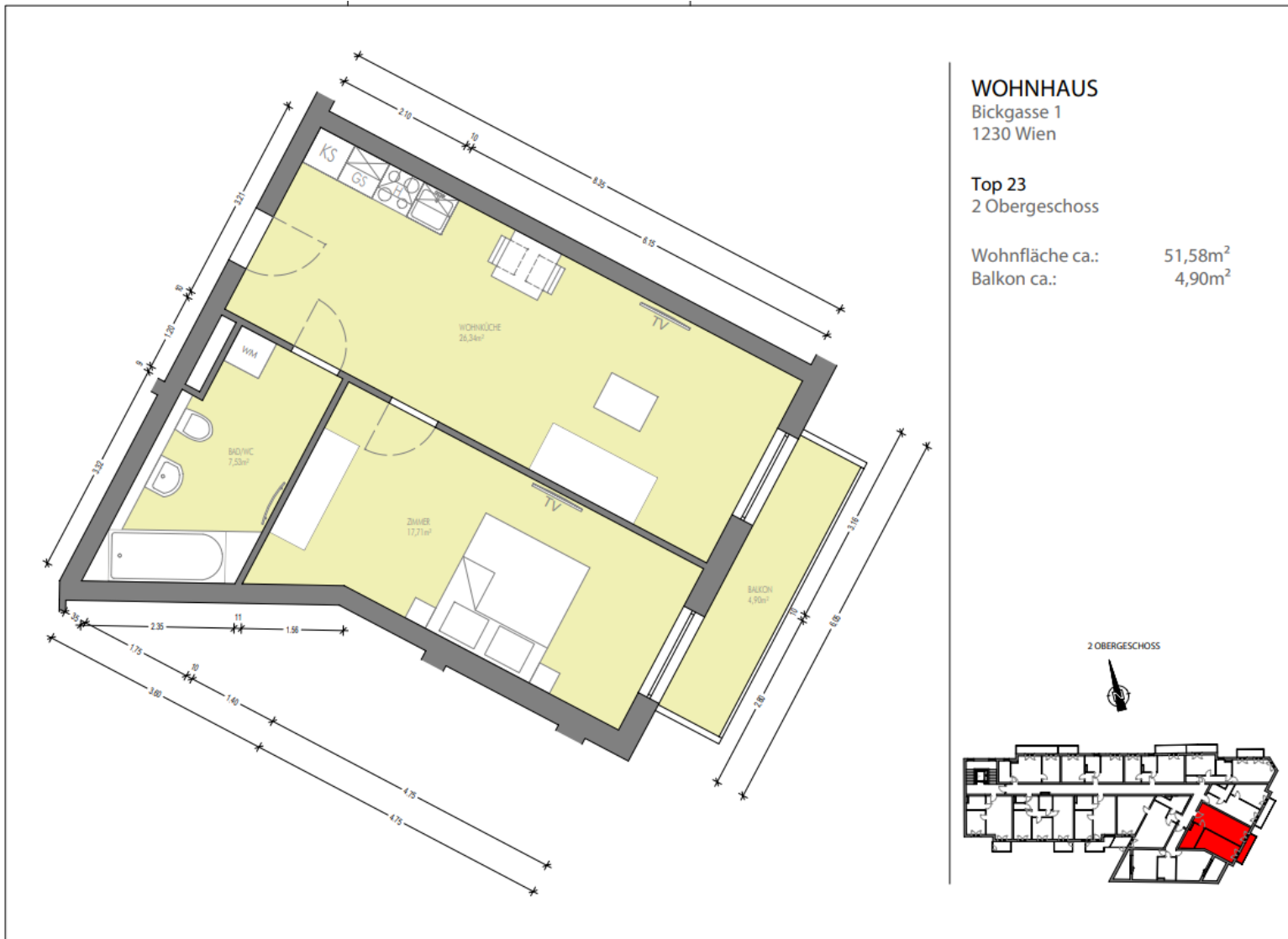
Wohnfläche ca.: 64,70m<sup>2</sup>  
Balkon ca.: 4,23m<sup>2</sup>

**Top 21**  
2 Obergeschoss

Wohnfläche ca.: 64,70m<sup>2</sup>  
Balkon ca.: 4,23m<sup>2</sup>

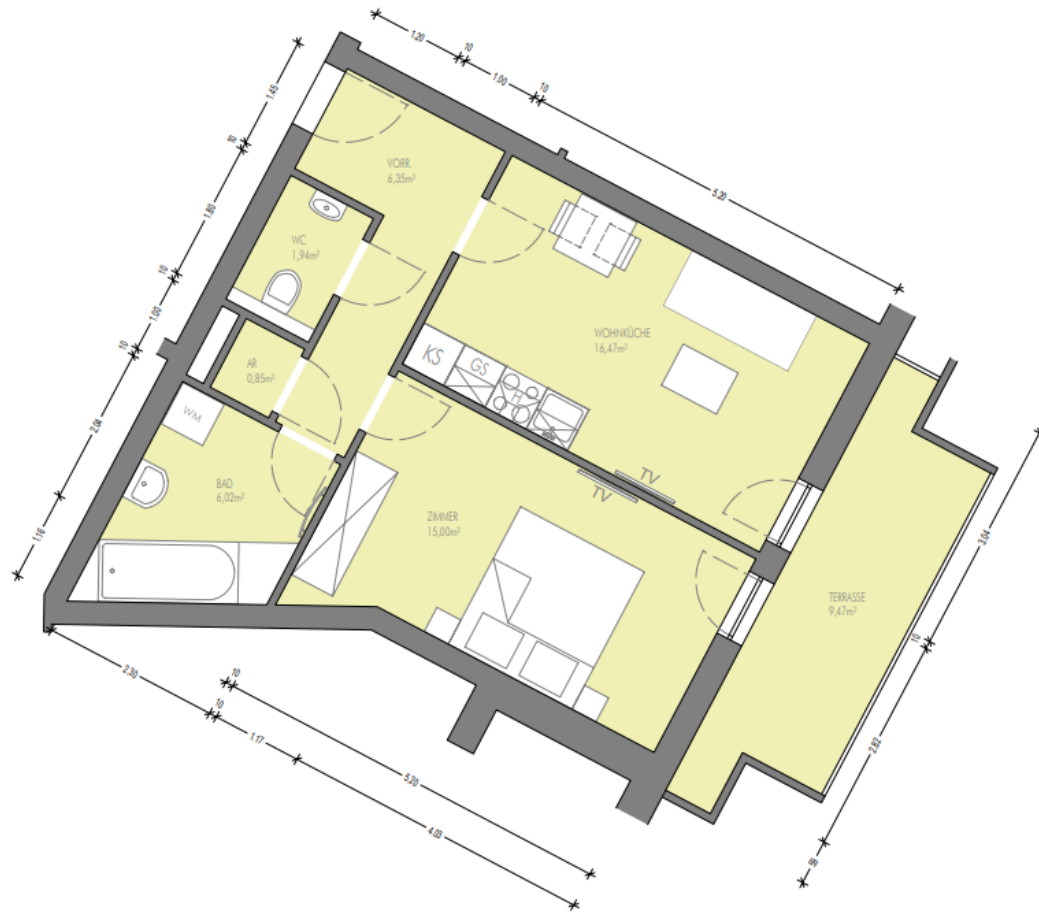


# Top 23 · Bickgasse 1, 1230 Wien





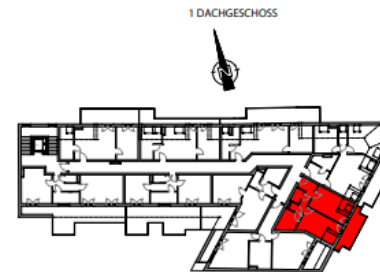
# Top 33 · Bickgasse 1, 1230 Wien



**WOHNHAUS**  
Bickgasse 1  
1230 Wien

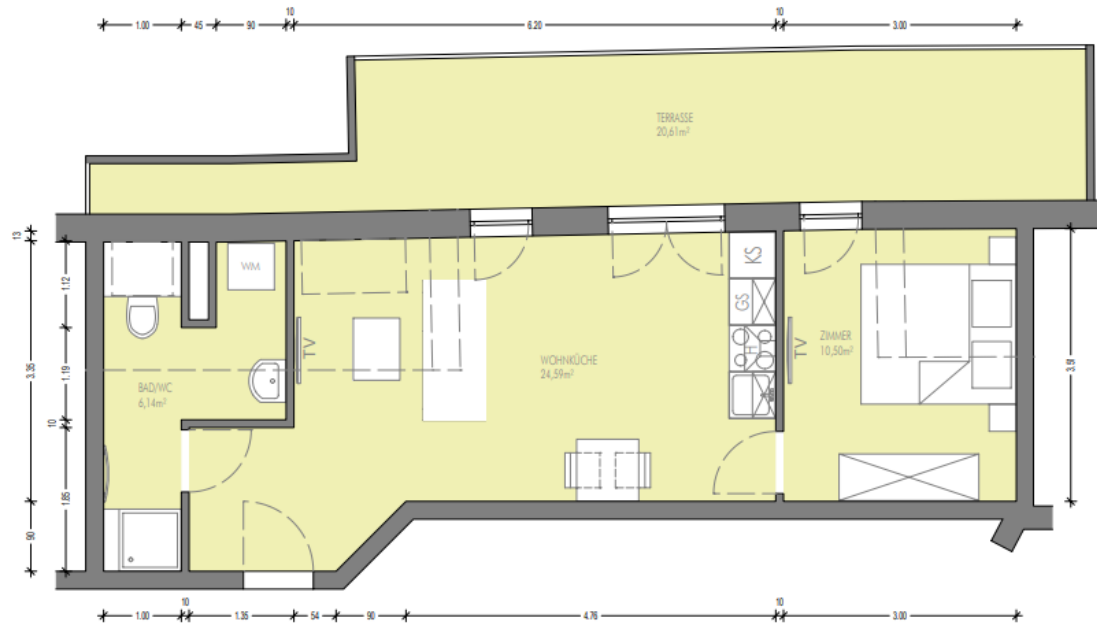
**Top 33**  
1 Dachgeschoss

Wohnfläche ca.: 46,63m<sup>2</sup>  
Terrasse ca.: 9,47m<sup>2</sup>





# Top 35 · Bickgasse 1, 1230 Wien



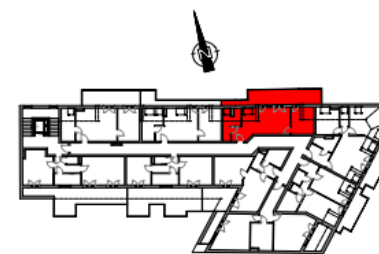
## WOHNHAUS

Bickgasse 1  
1230 Wien

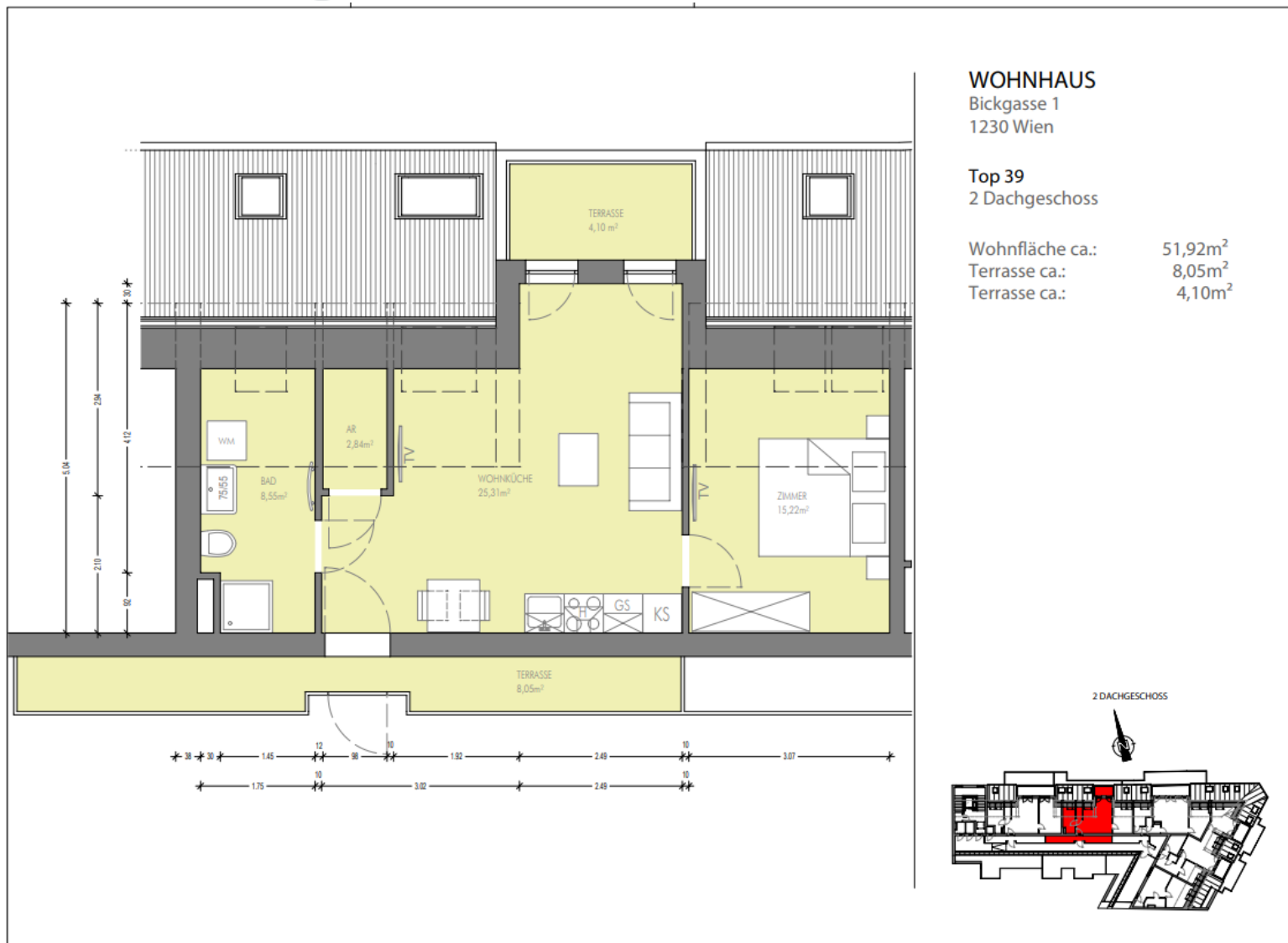
Top 35  
1 Dachgeschoss

Wohnfläche ca.: 41,23m<sup>2</sup>  
Terrasse ca.: 20,61m<sup>2</sup>

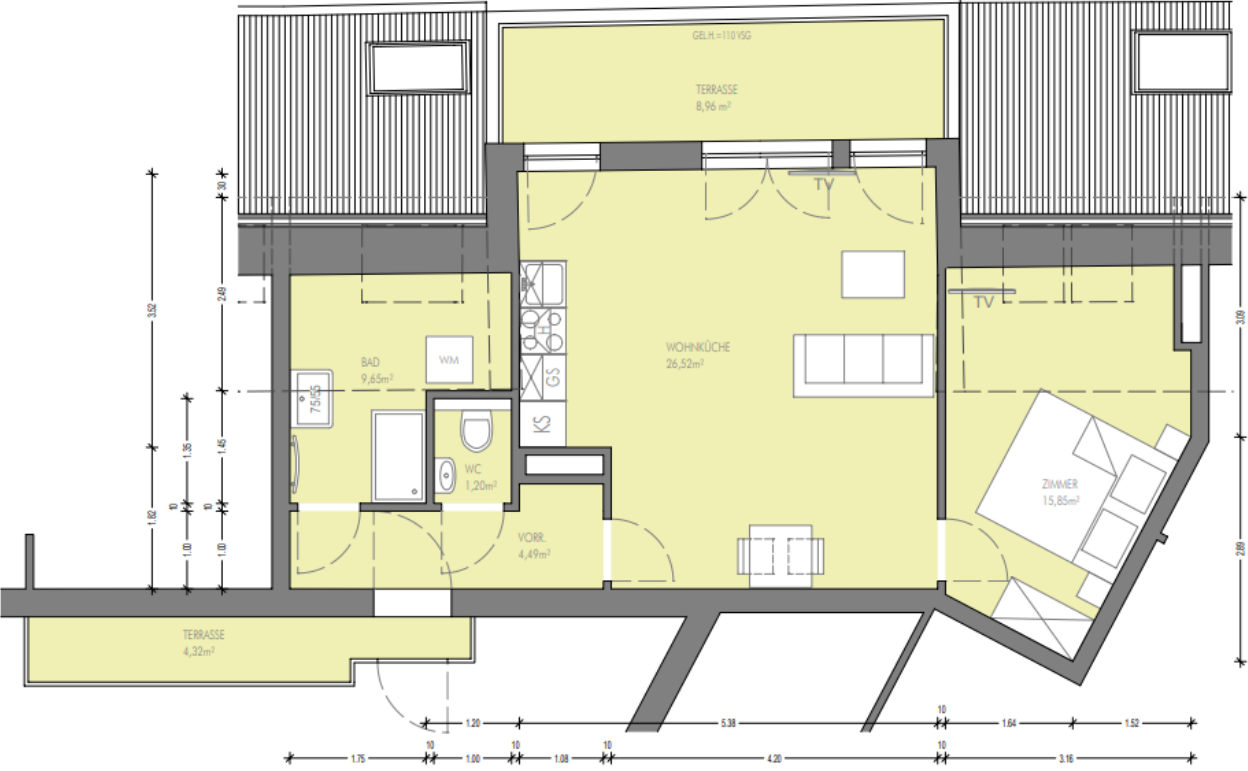
1 DACHGESCHOSS



# Top 39 · Bickgasse 1, 1230 Wien



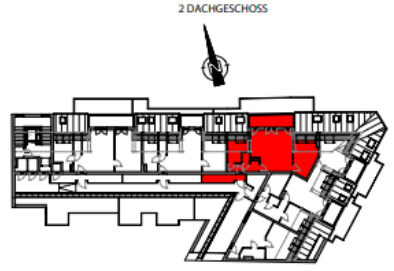
# Top 40 · Bickgasse 1, 1230 Wien



**WOHNHAUS**  
 Bickgasse 1  
 1230 Wien

**Top 40**  
 2 Dachgeschoss

Wohnfläche ca.: 57,71m<sup>2</sup>  
 Terrasse ca.: 8,96m<sup>2</sup>  
 Terrasse ca.: 4,32m<sup>2</sup>



# Top 42 · Bickgasse 1, 1230 Wien



## WOHNHAUS

Bickgasse 1  
1230 Wien

## Top 42

2 Dachgeschoss

Wohnfläche ca.: 38,27m<sup>2</sup>  
Terrasse ca.: 16,18m<sup>2</sup>

